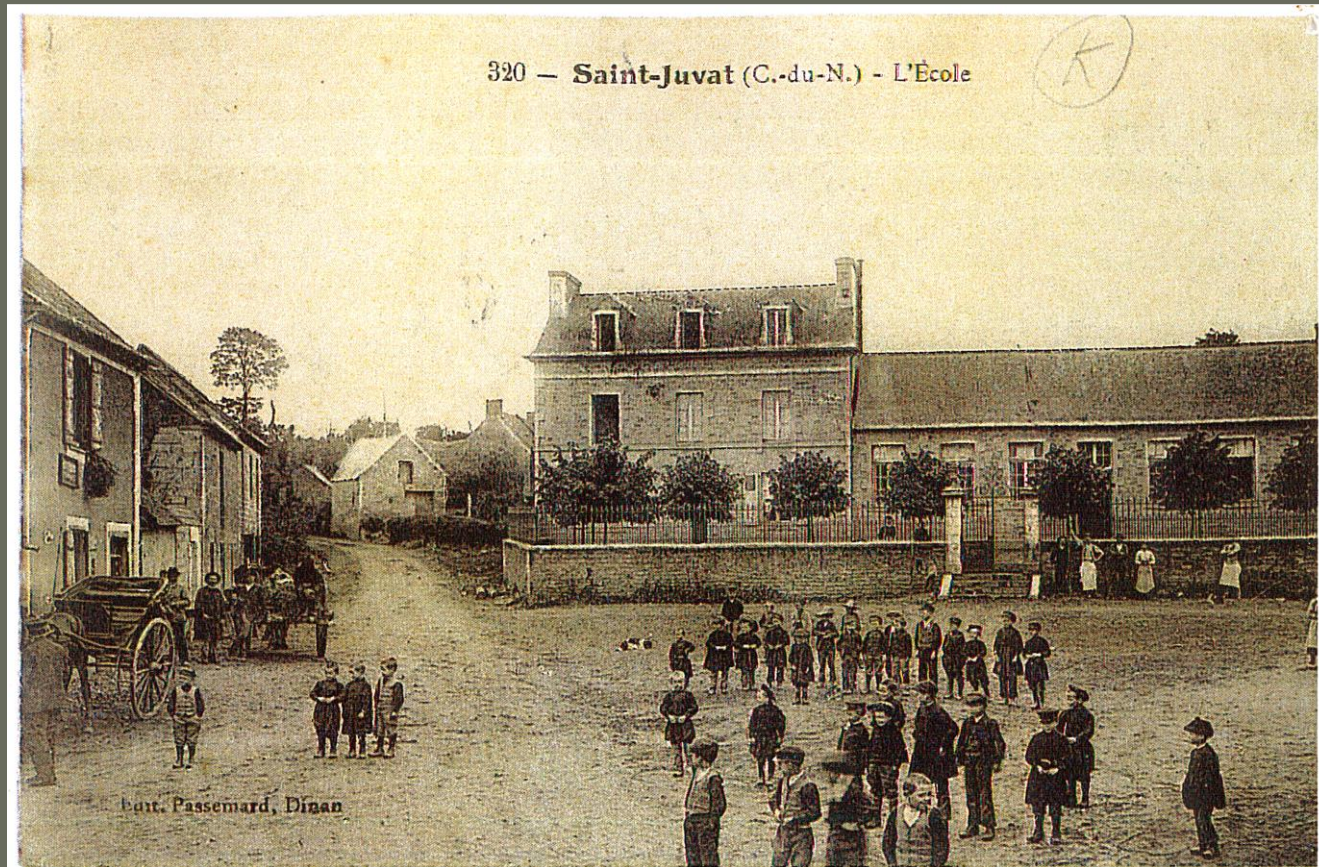


AMÉNAGEMENT DES ESPACES URBAINS

COMMENT LIMITER L'ENTRETIEN

CONCEVOIR UN AMÉNAGEMENT



OBJECTIFS DE L'ÉTUDE DU CONTEXTE

- Définir les éléments urbains et paysagers qui participent à l'identité de la commune. La compréhension du tissu urbain est nécessaire, afin de mieux adapter les projets tant sur le plan quantitatif, que sur celui de l'insertion dans l'existant.
- Fixer les principaux axes d'intervention en matière d'aménagement des espaces publics. Le bourg n'est pas constitué uniquement de bâtiments, mais aussi de vides, d'espaces publics et d'espaces privés
- Proposer un projet urbain en cohérence avec l'histoire de la commune, qui prend en compte l'identité de ce lieu afin d'éviter sa banalisation.

COMMUNE DE SAINT-JUVAT
PRINCIPE D'AMÉNAGEMENT
 CENTRE BOURG
 RÉVISÉ EN FÉVRIER 2019

Équipements publics	Services techniques
Commerces	Services techniques
Poste / Librairie	Services techniques
Parcours de loisirs	Services techniques
Adresses à planter	Services techniques
Parking extérieur	Services techniques
USP / Entrée	Services techniques
Barquette verte	Services techniques
Mur à construire	Services techniques
Plaque d'acide	Services techniques
Plaque quadrilatère	Services techniques

0 10 20 30 40 50 60 70 80 90 100

1000 de coordonnées géographiques (NAD 83) - UTM - Zone 18N - Échelle 1:500



MAISONS GROUPEES R+1
 PETIT COLLECTIF R+2
 CHAUDIÈRE COLLECTIVE Logements - Ecoles - Mairie

Evolution de la place du centre

l'ancienne place publique s'est transformée en un espace organisé pour l'usage de la voiture
ROND POINT - TROTTOIR - SUPPRESSION DU PARVIS DE L'ÉGLISE



Un espace accessible à tous et perméable

Patrimoine bâti mis en valeur par des végétaux
suppression des bordures et des trottoirs

Plantation en pleine terre

Noue de récupération des EP

Un parvis accessible au PMR



Evolution des abords de l'église

La place de l'église s'est transformée en rond-point isolé du bourg
Le mur de clôture a été modifié pour faciliter la circulation des véhicules
2 monuments ont pris place de chaque coté du porche latéral de l'église



Réorganiser une place autour de l'église

Créer un espace généreux en belvédère autour de l'église

Assurer l'accessibilité de l'église à tous en installant une rampe fleurie

Mise en scène du calvaire dans la perspective de la rue du Verger

Contraindre l'automobile pour réduire la vitesse

Installer le jardin public face à l'église



Un jardin public face à l'église

Offrir un espace généreux au monument aux morts

Mettre en place une liaison piétonne vers l'école

Végétaliser l'espace public par des plantations en pleine terre

Assurer une continuité des plantations entre l'espace public et l'espace privé



L'accès à l'église traité comme une promenade autour de l'édifice



L'accès à l'église traité comme une promenade autour de l'édifice



L'accès à l'église traité comme une promenade autour de l'édifice



Images de référence



Parking enherbé



Espace piéton



Voie priorité piéton



Parking gravillonné

Images de référence

Traitement du sol



PAS JAPONAIS ARDOISE



SABLÉ STABILISÉ



ENTRÉE BÉTON LAVÉ
CANIVEAU PAVÉ



BICOUCHE

Images de référence



Végétalisation des trottoirs