

DEPARTEMENT DU MORBIHAN

Commune de KERGRIST

Aménagement d'un espace public

Dossier de Consultation des Entreprises

Plan MASSE

Arcet

309, rue Jacques Ange Gabriel
56500 COULOUAN
02 97 76 74 57 - 09 81 70 71 32
jeanne.escoffier@arcet.fr

ECHELLE 1/200 NUMERO 01 V1

DATE	INDICE	OBJET
30/05/13	v0	Emission originale
14/06/13	V1	Modifications suite à la réunion du 30/05/13

LEGENDE

REVETEMENTS:

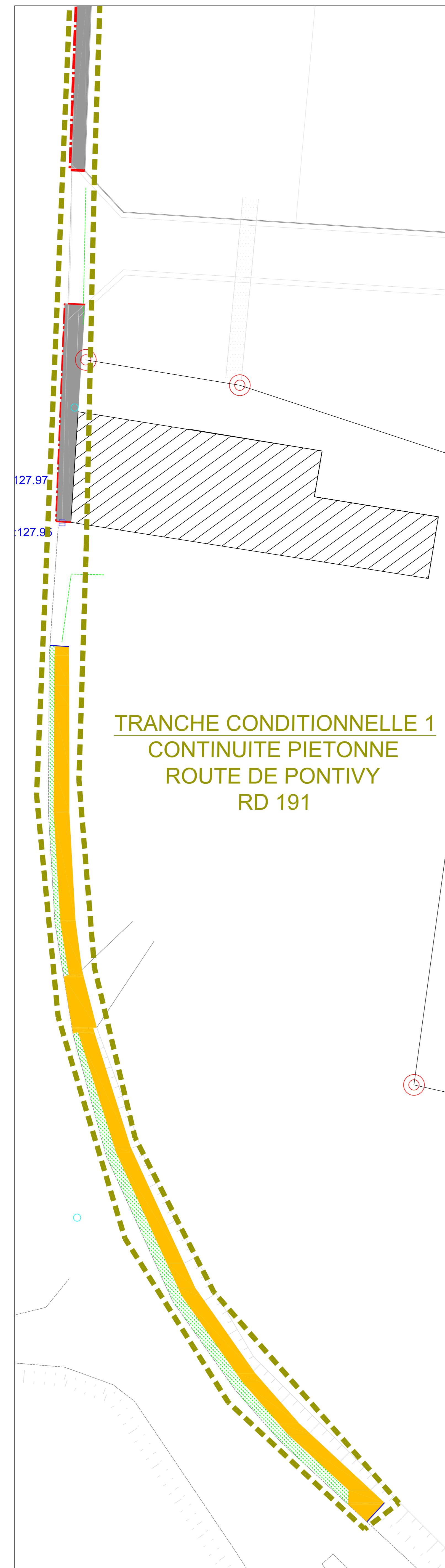
- Enrobé BBSG 0/10 sur chaussée (dosé à 130 kg/m²)
- Enrobé BBSG 0/6 sur trottoir (dosé à 90 kg/m²)
- Enrobé rouge conservé (protection du revêtement à prévoir dans le cadre des travaux)
- Enrobé rouge 0/6 projeté (dosé à 90 kg/m²)
- Mélange terre/pierres (réalisé sur 30 cm - terrassements par le lot 1 et mise en oeuvre des matériaux et engazonnement par le lot 2)
- Espaces verts (terrassements et réglage de terre végétale sur 40 cm par le lot 1; plantation par le lot 2)
- Pavés granit (pavés mosaïques 9x9 sur 8 cm d'ép. - Teinte beige - 3 faces éclatées et 1 face bouchardée)
- Sablé stabilisé au liant hydraulique (mise en oeuvre sur 5 cm - Liant hydraulique à base pouzzolanique)

BORDURES:

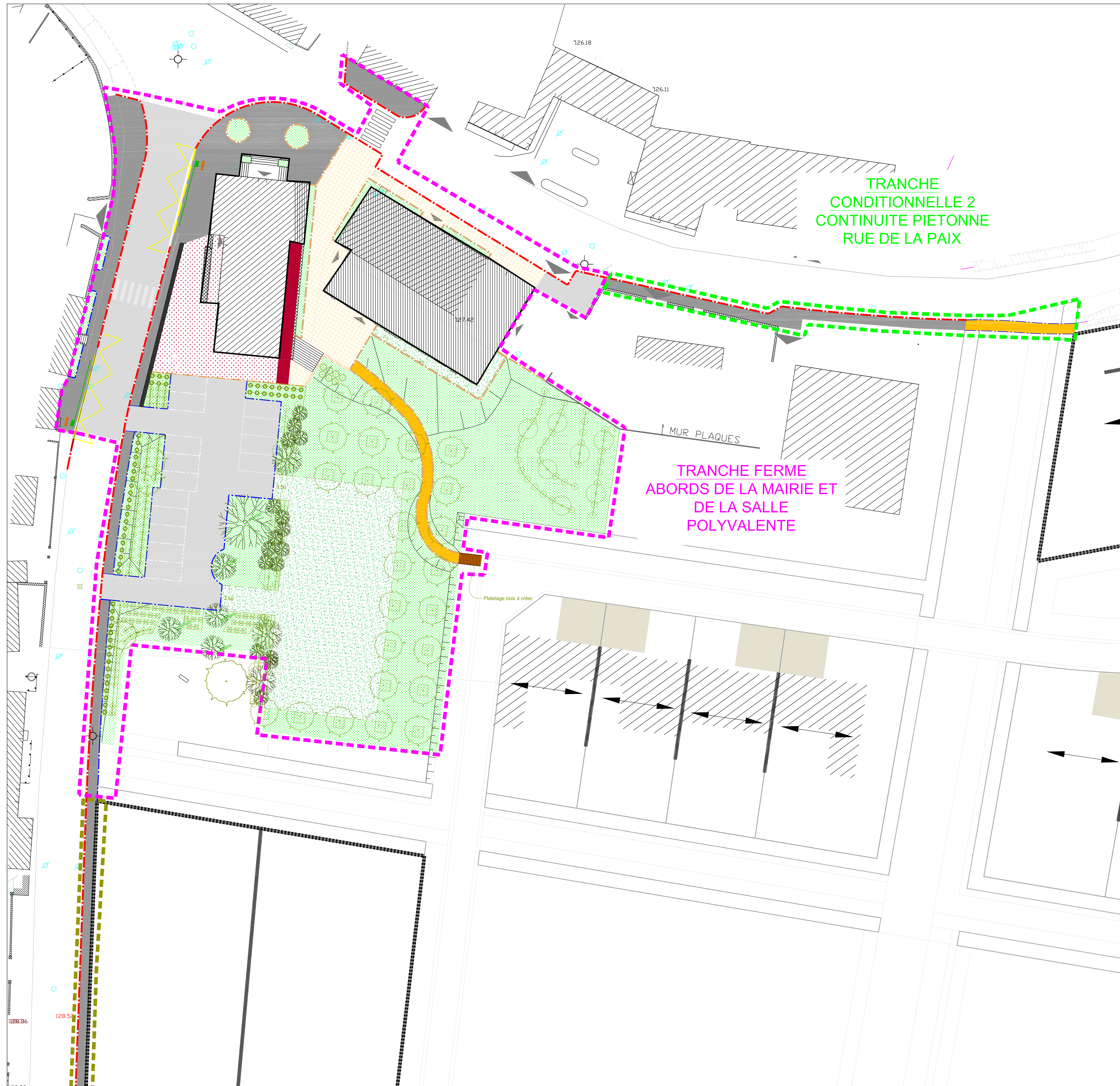
- Bordures AC2 (bordure préfabriquée franchissable en béton gris lisse)
- Solin arasé (élément préfabriqué en béton gris lisse)
- Bordures "quai bus" (Bordure béton préfabriquée en béton peinte - Vue de 18 cm)
- Caniveaux CC1 (Elément préfabriqué en béton gris lisse - largeur 40 cm)
- Chainette 2 rangs en pavés granit (pavés mosaïques 9x9 sur 8 cm d'ép. - Teinte beige - 3 faces éclatées et 1 face bouchardée)

AMENAGEMENT DIVERS:

- Bande podotactile
- Bande de vigilance
- Muret en pierres (réalisation par le lot 2 - réutilisation des moellons existants)
- Signalétique
- Escalier

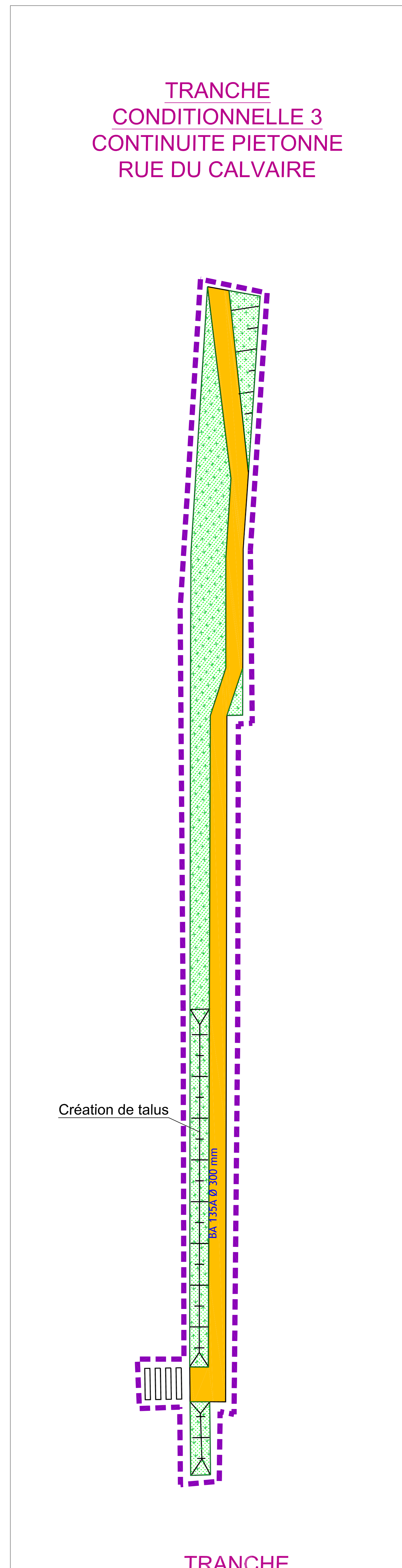


TRANCHE CONDITIONNELLE 1
CONTINUITÉ PIÉTONNE
ROUTE DE PONTIVY
RD 191



TRANCHE
CONDITIONNELLE 2
CONTINUITÉ PIÉTONNE
RUE DE LA PAIX

TRANCHE FERME
ABORDS DE LA MAIRIE ET
DE LA SALLE
POLYVALENTE



TRANCHE
CONDITIONNELLE 3
CONTINUITÉ PIÉTONNE
RUE DU CALVAIRE

Création de talus

TRANCHE