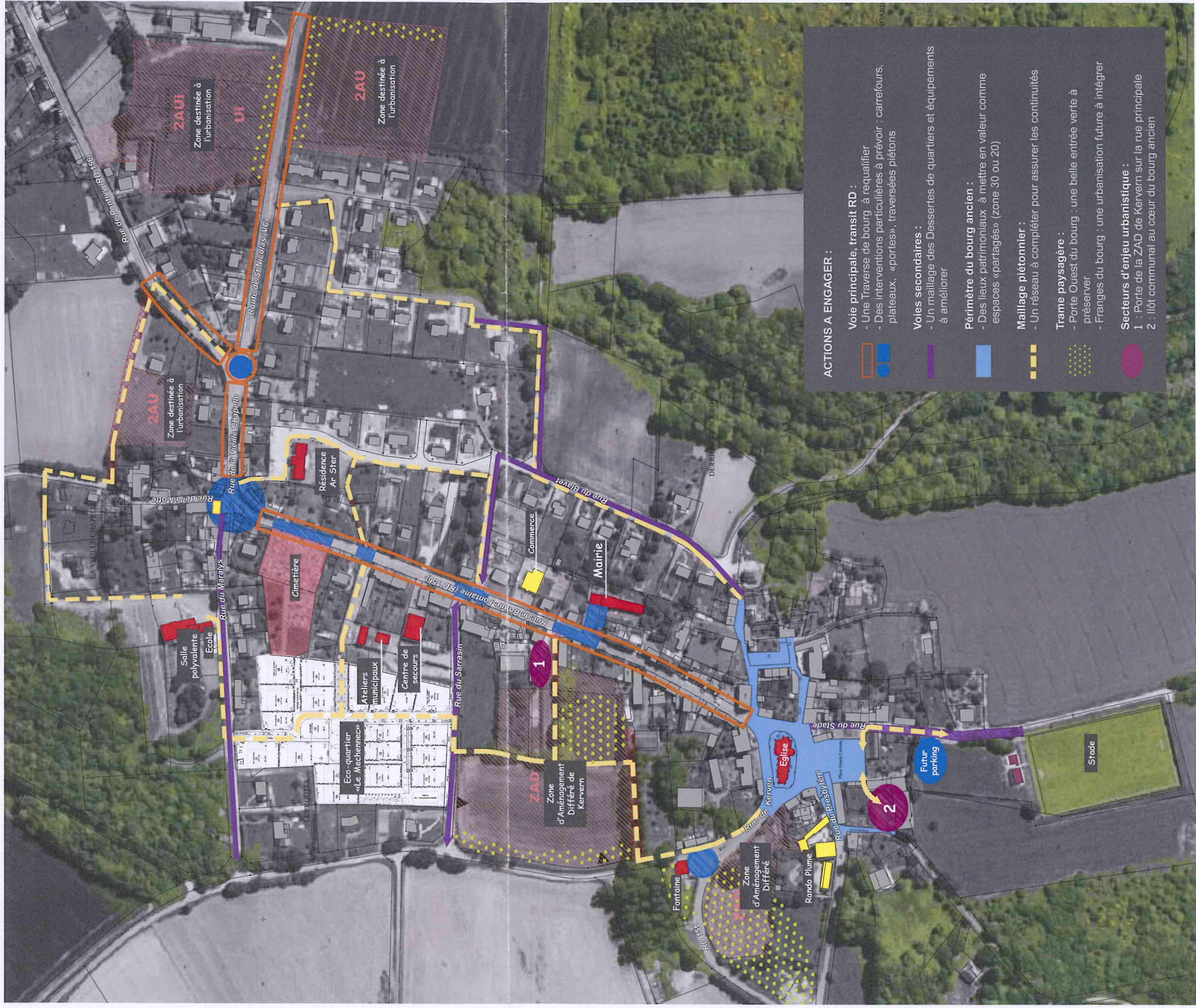


**DEPARTEMENT DU MORBIHAN
COMMUNE DE BIEUZY
AMENAGEMENT DU BOURG
SCHEMA DIRECTEUR / DEPLACEMENTS DOUX**

Juin 2012

Patricia POINAS - Architecte paysagiste DPLG
D2L Betali - BET VRD



ACTIONS A ENGAGER :

Voie principale, transit RD :

- Une Traverse de bourg à requalifier
- Des interventions particulières à prévoir : carrefours, plateaux, « portes », traversées piétons

Voies secondaires :

- Un maillage des Dessertes de quartiers et équipements à améliorer

Périmètre du bourg ancien :

- Des lieux patrimoniaux à mettre en valeur comme espaces « partagés » (zone 30 ou 20)

Maillage piétonnier :

- Un réseau à compléter pour assurer les continuités

Trame paysagère :

- Porte Ouest du bourg : une belle entrée verte à préserver
- Franges du bourg : une urbanisation future à intégrer

Secteurs d'enjeu urbanistique :

- 1 : Porte de la ZAD de Kervern sur la rue principale
- 2 : îlot communal au cœur du bourg ancien