

MÉTAMORPHOSE

AU CŒUR DU PAYS MALOUIN



SAMEDI 14 SEPTEMBRE 2013
INAUGURATION du CENTRE BOURG de
SAINT-MÉLOIR DES ONDES





A Saint-Méloir des Ondes, les derniers grands travaux structurels du centre bourg étaient plus que centenaires.

Pendant ce temps, l'agriculture, activité économique majeure locale, se transforme, se restructure. La proximité de la ville de Saint-Malo a fait qu'au fil du temps, notre commune est devenue périurbaine et a enregistré une forte augmentation de sa population.

Ces profondes mutations successives ont engendré des attentes et des besoins. Chacun s'accordait pour constater qu'il était nécessaire et urgent de redonner une nouvelle jeunesse au centre bourg de Saint-Méloir des Ondes.

Le conseil municipal, dès son installation en 2008, a décidé que l'une des actions majeures de son mandat serait de répondre à cette très longue attente des Méloriens.

Quelques idées forces se sont rapidement dégagées. Le nouveau bourg devra être lisible, les bâtiments publics ainsi que les seuils des commerces se devront d'être accessibles à tous. Il sera agrémenté de nombreux espaces végétalisés. Il offrira de larges trottoirs, de nombreux lieux de rencontre et de convivialité tout en préservant les espaces de stationnement.

Après deux années consacrées aux visites, élaboration du projet, concertation avec les partenaires et les Méloriens, le vaste chantier, qui allait durer 20 mois, a pu commencer le 3 octobre 2011.

Aujourd'hui, notre cœur de bourg se présente réellement métamorphosé.

Ce livret permettra à chacun de se rappeler combien ce chantier a été colossal. Il me donne l'occasion de remercier tous les partenaires, les entreprises, les services communaux qui, avec le Conseil Municipal, ont conçu, maîtrisé et réalisé ce programme ; de remercier également, pour leur compréhension, l'ensemble des Méloriens, tous ceux qui ont subi les contraintes des travaux.

Pour tous les Méloriens, je fais le vœu : « Que ce nouveau cœur de bourg soit un peu le cœur de chacun! »

Le Maire
René BERNARD

Saint-Méloir des Ondes, à l'instar de toutes les communes, et son bourg notamment, est le produit d'un long et riche passé. Matière vivante, la force des éléments parfois, et la main de l'homme souvent, l'ont façonnée et continueront à la faire évoluer à travers les âges. Remontons brièvement le fil de nos souvenirs ; reprenons la route des bâtisseurs qui nous ont précédés.

Les origines

Composées de trois éléments principaux, les armoiries de Saint-Méloir des Ondes retiennent à la fois le nom de la commune et son origine : la main coupée de Saint-Méloir ; les ondes représentées par des traits ondulés de couleur émeraude ; les deux coquilles d'argent et la fleur de lys qui font partie du blason du Mont Saint-Michel dont les Moines au XI^e siècle ont fondé la paroisse de Saint-Méloir des Ondes.



3



Du 16^{ème}
au 18^{ème} siècle

les réussites commerciales des marchands malouins créent un phénomène de villégiature dans les environs. Manoirs, gentilhommières et « nouvelles maisons des champs » appelées « malouinières » apparaissent.



1880

Paroisse, municipalité, habitants, tous apportent leur pierre à l'édifice. Ainsi naît une nouvelle et majestueuse église, remarquable entre toutes, dont la flèche du clocher culmine à 75 m.



4

1922

Cette année-là, une foule importante d'habitants mêlée d'autorités civiles, religieuses et militaires, célèbre le monument élevé en mémoire des Méloriens tombés pour la Patrie. Ce lieu de mémoire va désormais s'appeler « Place du Souvenir ».



1937

L'ancienne mairie à l'allure de grande maison bourgeoise, très mal située, est démolie. Une nouvelle mairie la remplace et permet de créer à cet endroit une véritable place.



5



1965

Construction de la SIPEFEL et aménagement de la Place du Marché au Cadran. Le marché des primeurs se structure. Il vient enrichir la diversité des métiers et des activités marchandes présentes dans le bourg.

2013

Le bourg nécessite une nouvelle cohérence et mérite une mise en valeur contemporaine. Evolutions d'apparence, changement des formes, tel un puzzle, une subtile combinaison, un nouveau centre bourg prend peu à peu forme. Le bourg reste héritier de son fier passé et dépositaire de l'âme mélorienne, mais le temps est venu de la

METAMORPHOSE

L'ingéniosité
des hommes,
le ballet des
engins et la force
des matériels
au service d'un
chantier qui va
durer vingt mois.



Reconstruction du monument aux morts



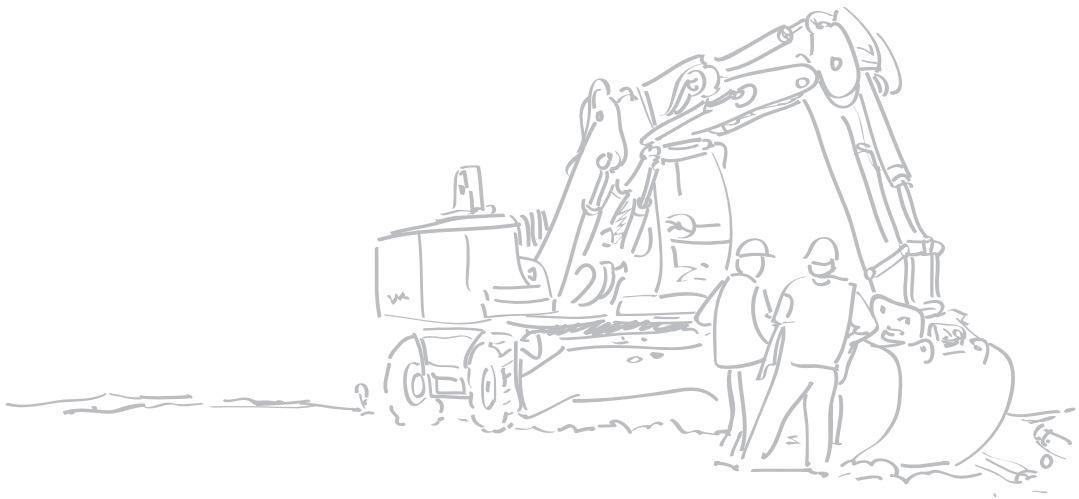
Le grand chantier



Effacement
des réseaux



Pavage du parvis de la Mairie





8



Assemblage des matières,
combinaison du minéral
et du végétal, pour un
résultat harmonieux.







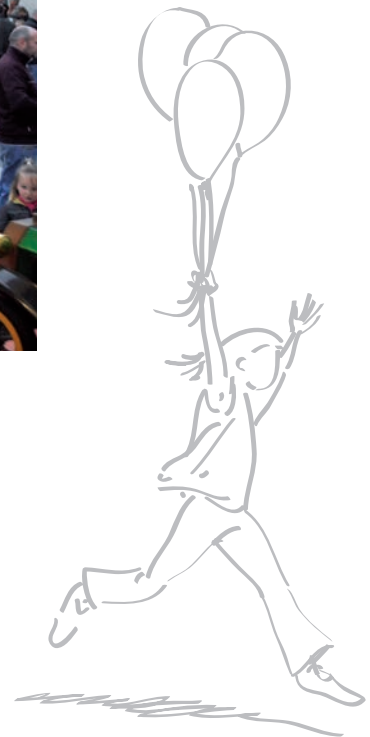


Terrasses accueillantes



Fête de la Musique
2013

Un embellissement pour
une plus grande attractivité
commerciale et le plaisir
de goûter à la convivialité





Les seuils des commerces rendus accessibles

12



Hier

Un aménagement centré sur la sécurité et la facilité des déplacements



Aujourd'hui



Un projet pionnier en matière d'accessibilité





D'anciens espaces reconfigurés en zone d'habitation, de commerces, de rencontres et permettant le stationnement

14



Les Chiffres clés de l'aménagement

• Réseaux / Voirie

- 16 422 m² de voirie et trottoirs en enrobé
- 2 870 m² de pavage en granit breton
- 610 ml de réseaux aériens effacés
- 323 places de parking
- 21 passages piétons
- 8 ralentisseurs

• Mobilier / Equipement

- 2 panneaux d'information lumineux
- 2 abris-bus
- 15 appuis-vélos
- 2 WC accessibles aux personnes à mobilité réduite
- 4 rampes et 1 élévateur d'accès pour personnes à mobilité réduite
- 14 bancs
- 10 corbeilles
- 4 bornes électriques pour marchés et animations

• Espaces verts

- 2 440 m² de gazon et plantations répartis sur 17 secteurs
- 34 arbres à haute tige
- 17 bacs à fleurs et arbustes
- 2 cuves enterrées de récupération des eaux pluviales pour l'arrosage

Coût total de l'aménagement :

3 550 000 €HT

Subventions accordées à ce jour :

Etat : 25 000 €

Conseil Général d'Ille-et-Vilaine : 42 000 €

Fonds parlementaires par

Gilles LURTON, Député d'I.&V. : 10 000 €

15

Le Conseil Municipal de SAINT-MELOIR DES ONDES remercie

les bureaux d'études concepteurs et maîtres d'œuvre :

Cabinet LETERTRE GEOMETRES (35 - Dol de Bretagne) - ATEC OUEST- J.L. Rocaboy (35 - Pacé) - Karine NORRIS (35 - Plerguer) - PARCOURS LUMIERE (35 - Saint Thuria) - Syndicat Départemental d'électricité (35 - Thorigné Fouillard)- Saint-Malo Agglomération (35 - Cancale) - Les services technique et administratif de la commune.

les entreprises :

Terrassement, voirie, réseaux : LESSARD TP (22 - Bréhand) - SCREG COLAS Centre Ouest (44 - Nantes) - SARC (35 - Le Rheu) - PAVAGE et CRÉATION (35 - Liffré)

Espaces verts, arrosage : TRECAN (35 - Dol de Bretagne) - AQUASSYS DOL FORAGE (35 - Dol de Bretagne)

Signalétique mobilier : SIGNAUX GIROD (50 - Avranches) - LACROIX SIGNALISATION (44 - Saint-Herblain)

Sanitaires : TOILITECH (50 - Gap)

Mortier Hydraulique : STYLROC CONCEPT (35 - Pacé) - KANGOUROU Ouest (44 - Saint-Herblain)

Maçonnerie : Laurent JEGU (35 - St Méloir des Ondes) - Eurl GOBIN (35 - Quédillac)

Eclairage, mise en lumière : SANTERNE (35 - Montfort sur Meu), CITEOS (35 - Janzé) - ALLEZ et Cie (35 - Saint-Malo)

Communication : SPORTS et PUBLICITE (35 - Saint-Méloir des Ondes) - DIAZO COMMUNICATION / Agence QUAI OUEST (35 - Saint-Malo) - ACTION PUBLICITE (35 - Saint-Malo)



Mairie de Saint-Méloir des Ondes

Place de la Mairie – BP 30
35350 Saint-Méloir des Ondes
Tél. : 02 99 89 10 78

www.ville.saint-meloir-des-ondes.fr