

31 Août 2018

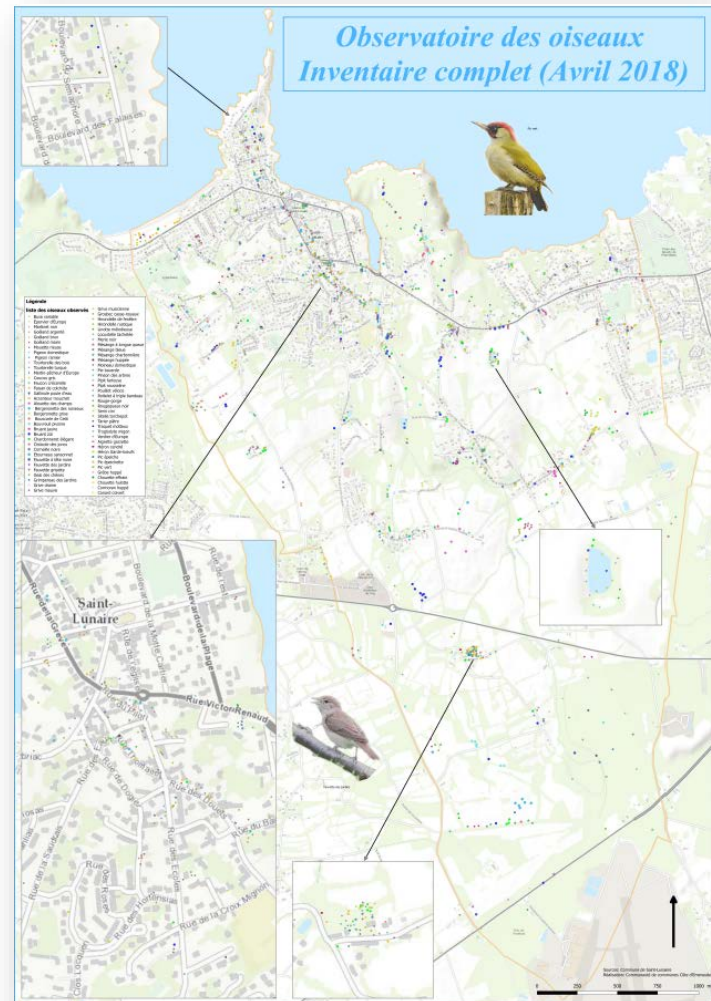
Actions  
Biodiversités de  
la Ville de Saint-  
Lunaire

# Observatoire de la biodiversité

- Programme d'action de développement durable lancé en 2009 par Pierre Mauduit (adjoint environnement)
- Arrivé en 2010 d'Emmanuel Cibert en charge du développement durable
- 2012 Première phase de recueil des données auprès des institutions (MNHN, CRESCO, ACCA, APPSL, Associations naturalistes, ...) par Nicolas Dejean (stagiaire pendant 4 mois)
- Relevés floristique localisés (Bois de Ponthual, Dune de Longchamps, Pointe du Nick)
- Constitution d'une base de données

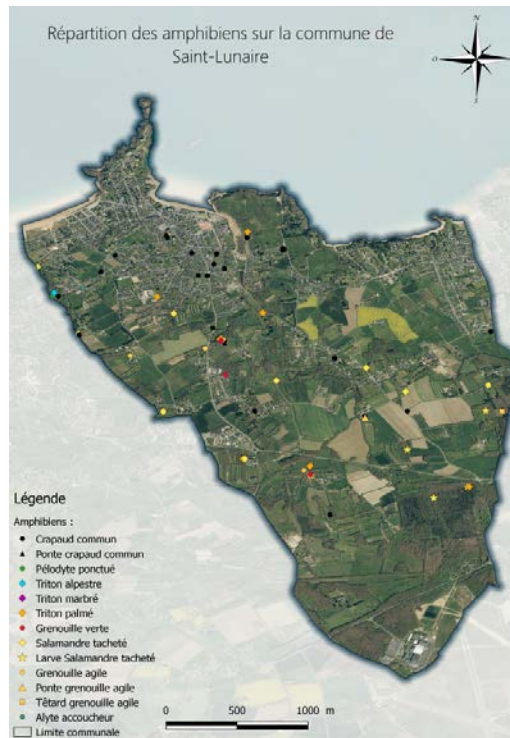
# Observatoire Oiseaux

- Lancé en 2016 ciblé sur 5 espèces (Martinet noir, Hirondelles de fenêtre et rustique, Moineau domestique et Bouvreuil pivoine).
- 118 espèces recensées
- Mise en évidence d'un corridor écologique



# Observatoire des amphibiens et reptiles

- Lancé en 2018
- 9 espèces d'amphibiens
- 5 espèces de reptiles



# Atlas de la Biodiversité Communale

AGENCE FRANÇAISE  
POUR LA BIODIVERSITÉ  
ÉTABLISSEMENT PUBLIC DE L'ÉTAT

- Réponse à l'Appel à manifestation d'intérêt de l'Agence Française pour la Biodiversité
- Candidature retenue pour un Atlas de la Biodiversité Communale début 2018

# Service Civique

- Clara De Moncuit, en lien avec l'association Bien Vivre à Saint-Lunaire
- Mise en place d'animation autour de la biodiversité
- Rédaction de l'ABC

# Avis de recherche

- Hérisson d'Europe – 30 données récoltées
- Vers luisant (Lampyre)

**AVIS DE RECHERCHE**  
Disparition inquiétante

Vers luisant – Lampyre



La ville de Saint-Lunaire recherche cet individu.

Alors, si vous le voyez dans votre jardin ou en promenade, merci de prévenir la mairie de Saint-Lunaire en précisant la localisation. Vous participerez ainsi à l'amélioration des connaissances et à la préservation de cette espèce sur le territoire.

CONTACT : [developpementdurable@saint-lunaire.fr](mailto:developpementdurable@saint-lunaire.fr) ou [demoncutt.clara@gmail.com](mailto:demoncutt.clara@gmail.com)  
02-90-46-30-31



**AVIS DE RECHERCHE**  
Disparition inquiétante

Hérisson d'Europe – *Erinaceus europaeus*

La ville de Saint-Lunaire recherche cet individu.

Alors, si vous le croisez dans votre jardin ou en promenade, vivant ou mort, merci de prévenir la mairie de Saint-Lunaire en précisant la localisation. Vous participerez ainsi à l'amélioration des connaissances et à la préservation de cette espèce sur le territoire.



CONTACT : [developpementdurable@saint-lunaire.fr](mailto:developpementdurable@saint-lunaire.fr) ou [demoncutt.clara@gmail.com](mailto:demoncutt.clara@gmail.com)  
02-90-46-30-31



# Charte biodiversité

- Mise en place d'une charte dans les jardins et espaces verts de la ville
- 10 fiches détaillées sur les actions mise en place

Relever la tonte à 7 cm de la Mi-Février à la Mi-Avril

## Objectifs :

- Favoriser la floraison des plantes printanières des gazons (pâquerettes, ajugas, gléchomas, ficaires...).
- Apporter une ressource en pollen et nectar aux abeilles domestiques et sauvages, papillons et autres pollinisateurs indispensables dès le printemps en ville.
- Participer à l'embellissement de la ville par une floraison naturelle au printemps.



*Saint-Lumaire*  
S'engage pour la  
biodiversité



# Charte biodiversité

- Mise en place d'une charte dans les jardins et espaces verts de la ville
- 10 fiches détaillées sur les actions mise en place

## Créer un réseau de mares

### Objectifs

- Favoriser la reproduction et l'échange entre les populations d'amphibiens.
- Favoriser les déplacements par connexions favorables aux amphibiens.
- Contribuer à la préservation des mares.



*Saint-Lukaïche*  
S'engage pour la  
biodiversité

# Charte biodiversité

- Mise en place d'une charte dans les jardins et espaces verts de la ville
- 10 fiches détaillées sur les actions mise en place

## Limiter la débroussailluse à fil

### Objectifs:

- Ne plus disperser de micro-déchets de plastique dans l'environnement et le milieu marin.
- Protéger l'écorce des pieds d'arbres.
- Favoriser des refuges naturels à insectes et autres..
- Protéger les nidifications ou mises-bas (en pied de haies ou d'arbres).



*Saint-Léon*  
S'engage pour la  
biodiversité

# Charte biodiversité

- Mise en place d'une charte dans les jardins et espaces verts de la ville
- 10 fiches détaillées sur les actions mise en place

## Plantations de petits arbres et arbustes indigènes

### Objectifs :

- Favoriser la nidification des oiseaux et apporter une ressource de nourriture en hiver.
- Favoriser les insectes pollinisateurs.
- Créer des trames performantes en lien avec la Trame Verte et Bleue.
- Améliorer le paysage et l'environnement.
- Apporter une ressource récréative par les fruits (noisettes, pommes) pour les habitants.



*Saint-Léonard*  
S'engage pour la  
biodiversité

# Charte biodiversité

- Mise en place d'une charte dans les jardins et espaces verts de la ville
- 10 fiches détaillées sur les actions mise en place

## Communication

### Objectifs

- Maintenir les observatoires participatifs et favoriser le retour des observations.
- Améliorer et favoriser la connaissance de la biodiversité.
- Contribuer à un label « gestion de la biodiversité » dans les jardins privés.
- Contribuer à favoriser les idées durables (lutte contre la renouée du Japon, film, bac à marée,...).



*Saint-Lukaïhe*  
S'engage pour la  
biodiversité

# Charte biodiversité

- Mise en place d'une charte dans les jardins et espaces verts de la ville
- 10 fiches détaillées sur les actions mise en place

## Gestion des espaces par éco-pâturage

### Objectifs

- Réduction de l'entretien mécanique et faciliter l'accès aux zones accidentées.
- Favoriser une diversité de milieux par la fertilisation naturelle des sols, et l'hétérogénéité de la végétation favorable à la biodiversité, à condition de bien choisir la période de pâturage.
- Réintégrer des espèces locales comme le mouton des landes, adaptées au territoire.
- Créer un lien entre l'homme et les animaux.



*Saint-Lukaire*  
S'engage pour la  
biodiversité

# Charte biodiversité

- Mise en place d'une charte dans les jardins et espaces verts de la ville
- 10 fiches détaillées sur les actions mise en place

## Gestion triennale de réservoir "garde-manger"

### Objectifs:

- Contribuer à une répartition en centre ville de sites de ressources pour les espèces.
- Contribuer à maintenir une ressource pérenne pour les espèces en n'intervenant que tous les deux-trois ans.
- Participer à l'embellissement des espaces verts par une floraison naturelle en saison haute.
- Anticiper les périodes de sécheresse.



*Saint-Léonard*  
S'engage pour la  
biodiversité

# Charte biodiversité

- Mise en place d'une charte dans les jardins et espaces verts de la ville
- 10 fiches détaillées sur les actions mise en place

## Implanter des nichoirs

### Objectifs:

- Contribuer à la reproduction des espèces visées (moineaux, hirondelles, martinets, mésanges...).
- Maintenir une biodiversité en ville.
- Maintenir des services écosystémiques (lutte contre les espèces invasives, parasitismes, virus.....).



*Saint-Léon*  
S'engage pour la  
biodiversité

# Charte biodiversité

- Mise en place d'une charte dans les jardins et espaces verts de la ville
- 10 fiches détaillées sur les actions mise en place

## Ces incroyables sauvages

### Objectifs:

- Maintenir un cortège de fleurs sauvages sélectionnées (5 espèces) le long des trottoirs en favorisant les annuelles et bisannuelles.
- Maintenir une ressource d'insectes et de graines pour les oiseaux en période de nidification.
- Maintenir des services écosystémiques.



*Saint-Luc*  
S'engage pour la  
biodiversité



# Charte biodiversité

- Mise en place d'une charte dans les jardins et espaces verts de la ville
- 10 fiches détaillées sur les actions mise en place

## Garantir une Trame noire

### Objectifs

- Préserver les espèces nocturnes sensibles à la lumière artificielle.
- Limiter la consommation et la facture énergétique.
- Découvrir nos paysages nocturnes et favoriser l'observation de ciel étoilé.
- Améliorer la qualité du sommeil.



# Animation Saint-Lunaire

- 1<sup>er</sup> Refuge de mare d'Ille et Vilaine avec l'association Eau et Rivière de Bretagne
- Participation à des événements nationaux (Fréquence Grenouille, Nuit de la chauve souris, Nuit des étoiles)
- Exposition thématique médiathèque et extérieur
- Conférences
- Sorties découvertes
- En partenariat avec Escale Bretagne, le CLSH

# Actions

- Achat de foncier : Vallée de l'Amitié, Bois de Ponthual, Dune de Longchamps et aménagement :
  - Verger conservatoire au sein de la vallée
  - Protection de la dune
  - Aménagement du jardin du presbytère
- Participation au programme Breizh bocage et plantation d'haies fruitières
- Action pour le littoral : Maintien de la laisse de mer, protection de l'herbier de zoostère grâce à des mouillages écologique
- Obtention du label Pavillon bleu, et participation au concours Capitale Française de la Biodiversité
- Installation de la porte à flot et suivis de l'anguille et de la Truite fario par le CRESCO
- Autres actions :
  - Restauration scolaire avec 60% de bio locale
  - Bassin souterrain de captation d'eau de pluie
  - Chaudière à bois
  - Aménagement de piste cyclable et du baladoire
  - Eclairage public et isolation

# Ambassadeur de la bio-diver-cité

- Appel aux habitants de Saint-Lunaire pour :
  - Recueil des données
  - Transmission des résultats
- La ville s'engage à :
  - fournir des fascicules des espèces Bretonne
  - fournir des posters des espèces
  - fournir un bilan des observatoires
  - accompagner l'ambassadeur et donner des conseils sur des aménagements.
  - l'organisation d'événements et de sorties autour d'actions ou de thèmes relatifs à la nature.

# Jardin biodiversité

- Dans les jardins privés inciter à une gestion favorisant la biodiversité
- Les ZAC – ZAA et les jardins privés constituent un enjeu majeur, 4 fois la superficie des réserves naturelles nationales

# Agriculture à Saint-Lunaire

- 12 Agriculteurs sur le territoire (élevage d'ovins, bovins, équestre, agriculteur et maraichage)
- 350 ha de terres agricoles et 60 km de haies bocagères
- Accompagnement des agriculteurs avec plantation de haies (Breizh bocage)
- Gestion des eaux
- Aide à l'installation et mise à disposition de parcelles communales
- 3 impliqués dans une démarche de valorisation AB, Bleu blanc cœur, Global gap