

RELAIS SANTE - commune de La Bouillie - 2018

1 rue des écoles - LA BOUILLIE (22)

Dans le règlement de consultation la commune de la Bouillie émettait le souhait de créer un Relais Santé pluridisciplinaire comprenant 2 bureaux dans un premier temps pour accueillir les infirmières déjà présentes sur la commune. Le bâtiment devait être évolutif à plus ou moins long terme.

L'implantation se fait sur la limite Est pour dégager un potentiel foncier sur la limite Ouest permettant une extension ultérieure. En aval le reste du site est ventilé en zone de stationnement qui pourra servir pour le cabinet mais aussi le reste des équipements limitrophes (café-restaurant, coiffeur, mairie etc...)

Le souhait architectural est d'inscrire un volume simple et discret qui passe les âges.

Nous avons souhaité révéler un doux mouvement par un entrelacement de jeu de matières et de volumes pour se terminer en porte à faux au dessus de l'entrée, offrant un abri à la croisée des chemins piétons (école, mairie, commerce...). Un percement généré dans cette casquette accentue le léger mouvement recherché. Le choix des matériaux renforce cette intention : le bardage bois comme teinte principale et le blanc pour le reste des autres éléments (menuiseries extérieures, quelques murs etc.) qui symbolise le côté sanitaire de l'ouvrage. Ces deux teintes permettent une mise en confiance de l'utilisateur.

En aval du bâtiment une zone de stationnement avec la voirie trouve sa place. Une partie du parking située le long de la rue des écoles a été transformé en zone verte pour une évolution future du foncier.

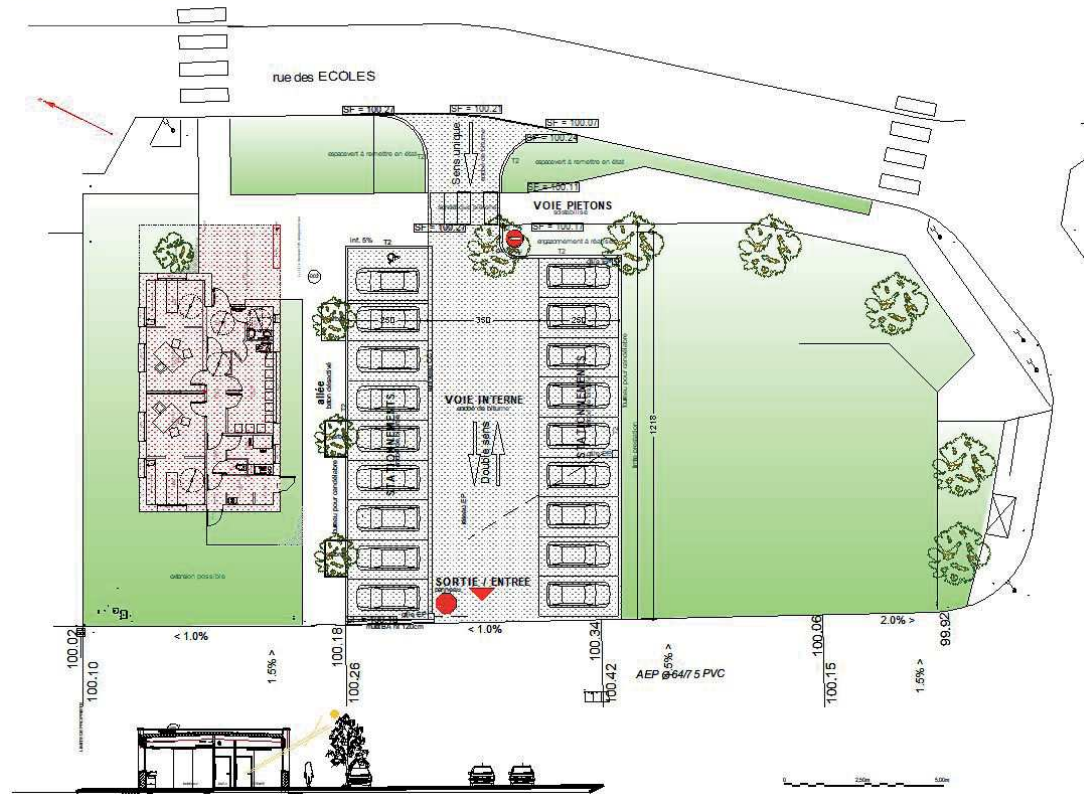
L'utilisation de l'isolant paille permet de dessiner un bâtiment simple en fonctionnement thermique et permet des solutions de chauffage simples et peu coûteuses à la construction et pour la maintenance annuelle. Ceci minimise les coûts de gestion du bâtiment donc les loyers.

- l'utilisation de l'isolant paille permet de construire en mode préfabriqué, de réduire les délais de construction, de faire travailler des entreprises locales dans une économie circulaire : agriculteur, charpentier, et même les ateliers protégés pour répondre au volet social*

Le projet est un référent pour notre atelier c'est notre premier bâtiment en biosourcé réalisé dans le cadre de la loi MOP. En véritables responsables, les élus de la Bouillie ont compris l'intérêt de l'utilisation du matériau paille et la valeur ajoutée à leur projet (réponses énergétiques simples, confort, subventions etc.).



PLAN DE MASSE



FICHE TECHNIQUE

Programme : RELAIS SANTE
Lieu : LA BOUILLIE (22)
Maître d'Ouvrage : commune de la Bouillie
Mission : Complète + OPC + VRD

Equipe :
économie OPC : atelier JUGUET
BET Paille : atelier JUGUET
Fluides thermique : ATEC

Coût : 220 000,00 € HT y compris parking
Programme : 2 bureaux pouvant recevoir des professions médicales. Le projet doit pouvoir être agrandi et adapté à de futurs usages (superette, maison maternelle...)

Surface : 120 m² existants

Livraison : septembre 2018
Particularité : construction bois préfabriquée avec isolation paille

