

Classement - 5ème catégorie type N (restaurant)

- EN STATUT D'ÉTABLISSEMENT PUBLIC :**
- double signalisation (au sol et en hauteur)
 - pente 2% pour évacuation EP
 - 3.30 m de large x 6.00m de long
 - éclairage parking 20 lux
- CHÈVREMENT EXTERIEUR :**
- pas de restaurant, au intérieur à 2.00m
 - espace parking PAFI vers entrée : 12.70 m²
 - à espace accès handicapés vers entrée : 24.90 m²
 - pas de pente, cheminement plat, dénivelé 1%
 - largeur plate de trottoir vers entrée : 11.70 m²
 - pente à 2%, dénivelé 1%
- Tables principales :**
- entrée de plain-pied, sans escalier, au intérieur à 2.00m
 - aire de rotation
 - entrée repérable et identifiable
 - module sur vitrage à 1.10m et 1.60m de haut
 - porte à 2 vantaux, 1 vantaux principal 600mm, 1 vantaux secondaire 600mm
 - largeur totale : 140.50m
- SANCTUAIRE ADAPTE :**
- Espace libre 0.60m x 3.00m
 - Espace de rotation 1.50m diamètre
 - Porte déverrouillable par freinteuse
 - Pénalisation de porte avec barre de cane
 - Chaise sur pied triangulaire, haut. entre 0.40 et 0.50m
 - Barre de rotation courbe 120° haut 0.70m
 - Lave-vaisselle suspendu, haut 0.70m bord sup. 0.80m
 - Hauteur trottoir à 100mm
 - Sol : 300 lux à diffusion de préférence et extinction en vitrocéramique
- RESTAURATION :**
- Soupente d'utilisation du mobilier. Possibilité de travailler à l'horizontale la disposition des tables et des chaises vers les entrées au sol sans violation du respect (dépendance)
 - Aménagement de places pour personnes en fauteuil roulant, en dehors des circulations. Au moins 2 places jusqu'à 50 personnes.
- TOILES NON ACCESSIBLES AU PUBLIC :**
- Prévision des tables et des chaises vers les entrées au sol sans violation du respect (dépendance)
- SECURITE APPAREILLAGE TECHNIQUE :**
- Protection des locaux d'habitation
 - Température de l'eau 40° maximum et d'été
 - Corps de chauffe alimentés par réseau communal d'eau chaude toute son installation dans ce bâtiment
 - VMC hygie simple flux sur l'ensemble du bâtiment
- PREVISION SECURITE INCENDIE :**
- Portes 600 au 600
 - Revêtement de sol
 - Extincteurs de secours et de capacité appropriés, selon prescription
 - Signal sonore d'alarme général diffusé audible de tout point de fréquentation
 - Bloc extincteur de secours avec feuil lumineux + jauge
 - Affichage (y.c. à 1.60m) des consignes générales d'évacuation :
 - itinéraire d'évacuation des locaux, itinéraire de secours, itinéraires, itinéraires d'appel prioritaire des secours-secours
 - disposition immédiate à prendre en cas de sinistre
- NOUVEAU D'ÉTABLISSEMENT :**
- EXTINCTEURS : borne incendie non installée
 - INTINCTEURS : selon recommandations du SDE

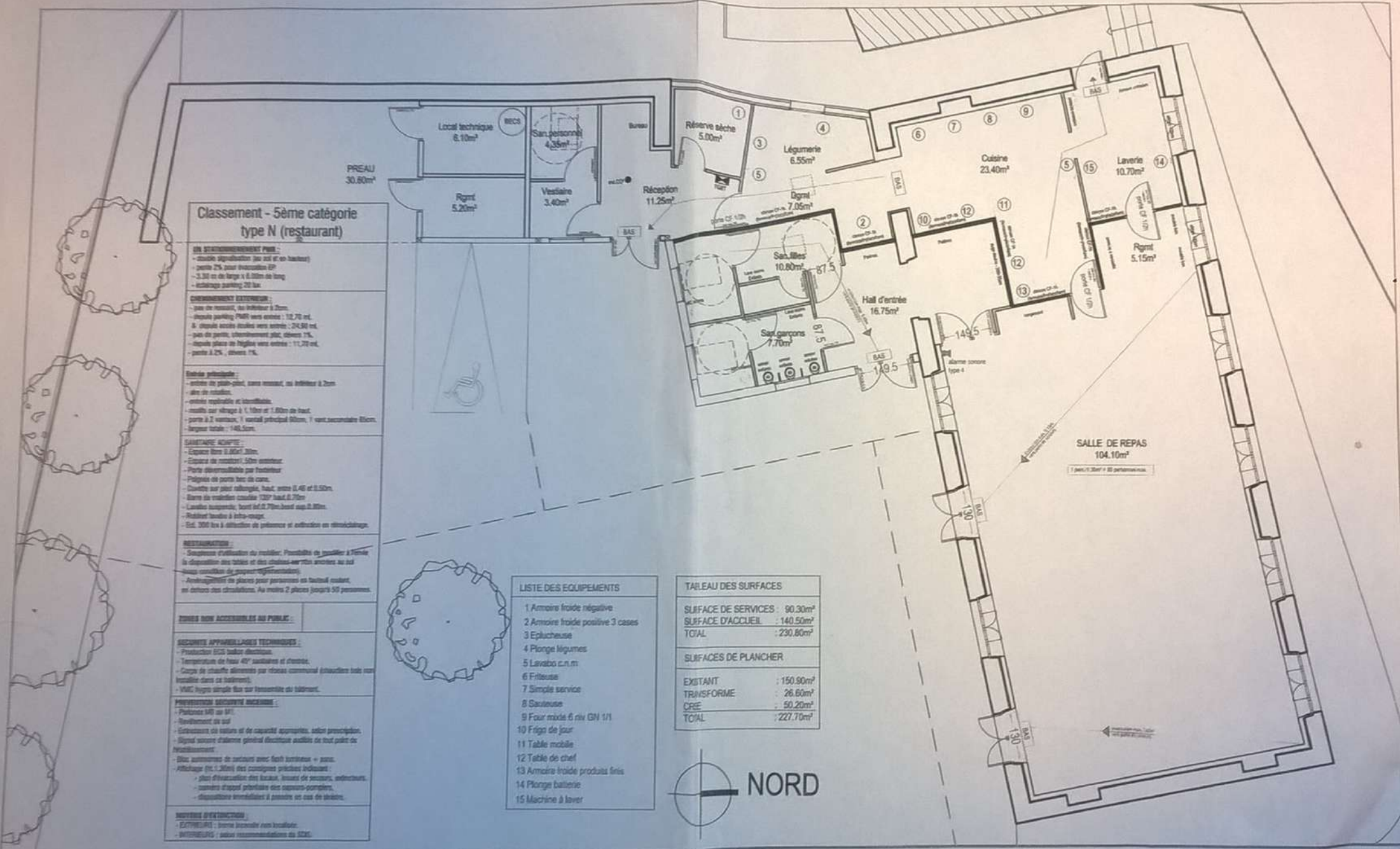
- LISTE DES EQUIPEMENTS**
- 1 Armoire froide négative
 - 2 Armoire froide positive 3 cases
 - 3 Epilacheuse
 - 4 Plonge légumes
 - 5 Lavebo c.n.m
 - 6 Frigocase
 - 7 Simple service
 - 8 Sauteuse
 - 9 Four mixte 6 riv GN 1/1
 - 10 Frigo de jour
 - 11 Table mobile
 - 12 Table de chef
 - 13 Armoire froide produits finis
 - 14 Plonge batterie
 - 15 Machine à laver

TABLEAU DES SURFACES

SURFACE DE SERVICES :	90.30m ²
SURFACE D'ACCUEIL :	140.50m ²
TOTAL :	230.80m ²

SURFACES DE PLANCHER

EXISTANT :	150.90m ²
TRANSFORME :	26.60m ²
CEE :	50.20m ²
TOTAL :	227.70m ²



Maître d'ouvrage
Mairie de Muël
13, Rue Brocéliande - 35 290 Muël

Architecte
Jean-Pierre INGRAND
Architecte d.p.l.g.
municipale national 17069
1, place du Téléport - 98 800 PLOGRAND
tel: 02 97 73 30 25 - jeanpierre.ingrand@wanadoo.fr

TRANSFORMATION D'UNE ANCIENNE ECOLE EN CANTINE - 30 Rue de Brocéliande - 35 290 Muël

TITRE PLAN D'ACCESSIBILITE - projet

Phase	DATE	IMPRESION	PLAN N°
PA-PC	29.07.2013	A3 ECS	PC 39-40 P03

1/100e