



# RENCONTRE « ELUS, AGRICULTEURS ET HABITANTS : QUELS DIALOGUES ET COOPÉRATIONS POUR DES TERRITOIRES DURABLES ? »

ST MARTIN DES CHAMPS  
30 SEPTEMBRE 2021

# AU MENU

1 - LES TRANSITIONS AGRICOLES ET ALIMENTAIRES DES TERRITOIRES

2 - DES ALTERNATIVES INNOVANTES POUR LA TRANSITION ÉCOLOGIQUE DES TERRITOIRES

3- LES GRANDS ENSEIGNEMENTS DE LA CRISE SANITAIRE



# 1. LES TRANSITIONS AGRICOLES ET ALIMENTAIRES DES TERRITOIRES

Celle-là elle est locale mais elle est pas bio, par contre celle-là elle est bio mais elle est pas locale sinon on a la locale bio mais elle est venue en camion alors que celle-là elle est pas bio mais elle est livrée en vélo... On a aussi la bio pas locale qui est venue par bateau et la bio pas locale qui est arrivée en avion. Mais si vous voulez moins de camion qui est venue en camion.

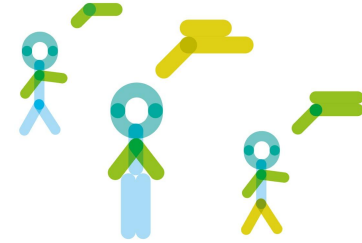


## APPRENTISSAGE DU DIALOGUE



# TRANSITIONS, QU'EST CE QUE CELA VEUT DIRE ?

- La transition = Passage d'un état à un autre, en général lent et graduel (Dictionnaire Robert)



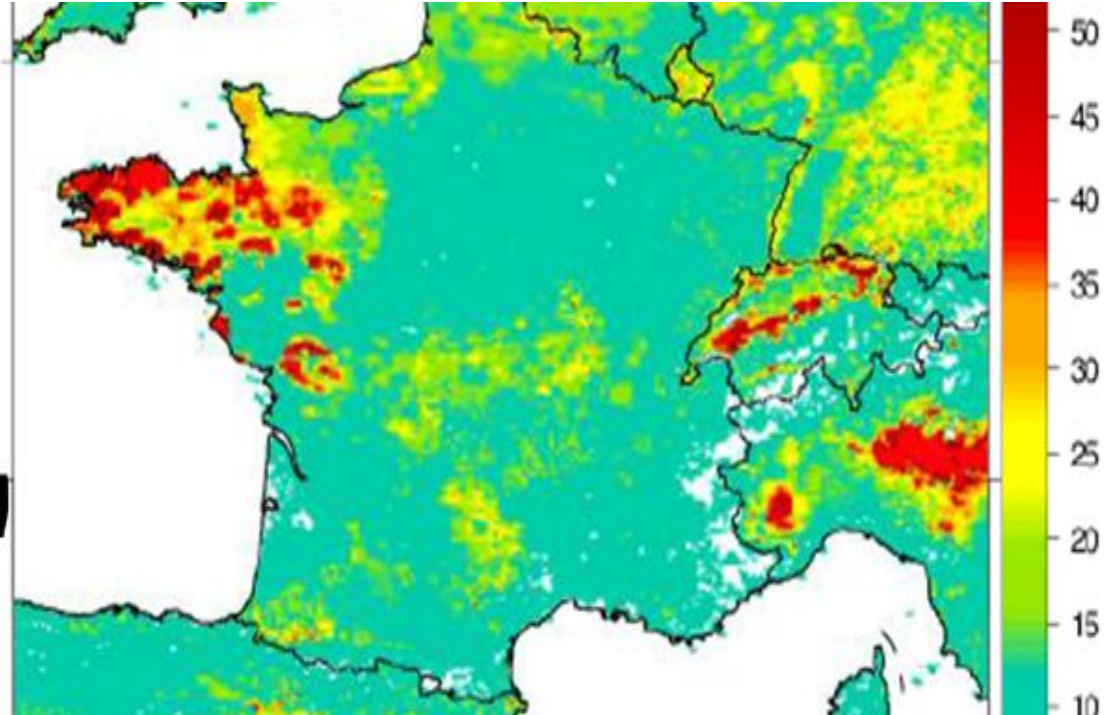
- Différentes transitions :

- agroécologique
- changement climatique
- biodiversité / paysage
- qualité de l'eau, qualité de l'air
- transition énergétique
- régime alimentaire
- santé
- socio-économique



## DE NOUVEAUX DÉFIS COMME LA QUALITÉ DE L'AIR

Suivi volontaire de  
l'ammoniac en  
Bretagne



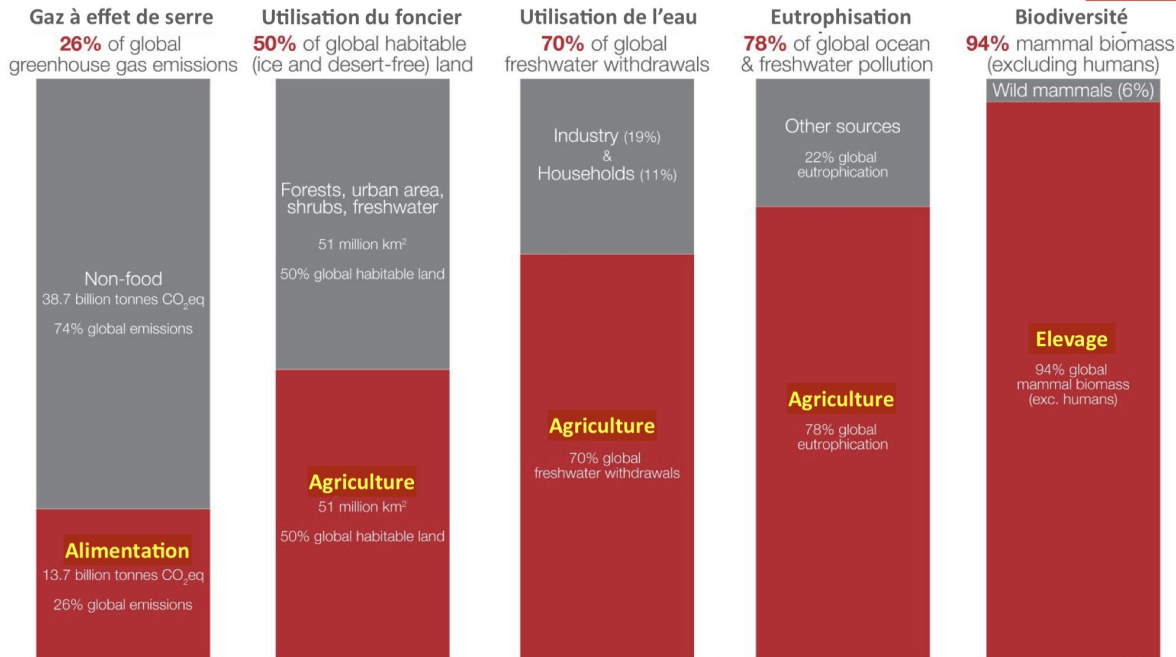


# TRANSITIONS, QU'EST QUE CELA CONCERNE ?



## Quels sont les impacts environnementaux de l'agriculture et de l'alimentation ?

Our World  
in Data



Data sources: Poore & Nemecek (2018); UN FAO; UN AQUASTAT; Bar-On et al. (2018).  
OurWorldinData.org - Research and data to make progress against the world's largest problems.

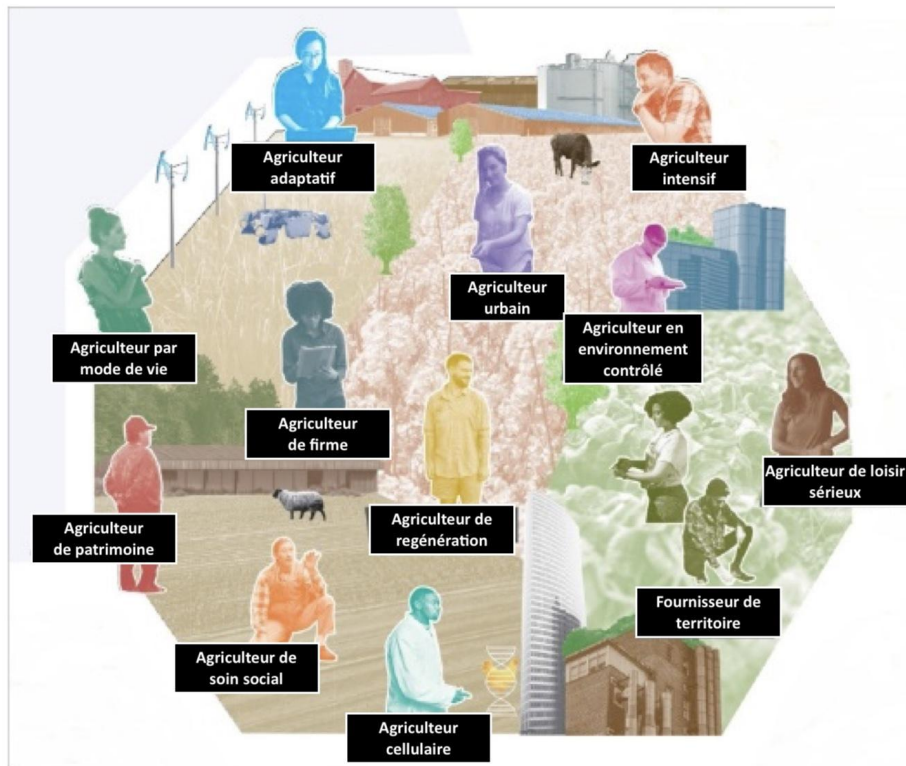
Licensed under CC-BY by the author Hannah Ritchie.

# TRANSITION, COMMENT ON S'Y PREND ?



Les douze profils d'agriculteurs en 2040 identifiés par l'étude

- Profil d'agriculteurs très variés
- Des modes et des sujets de dialogues différents



Source : Prospective "farmers of the future", commission européenne, 2020





# DES AGRICULTURES, DES AGRICULTEURS.TRICE.S



atout dynamique  
sociale,  
communication



atout technique



atout dynamique  
territoriale



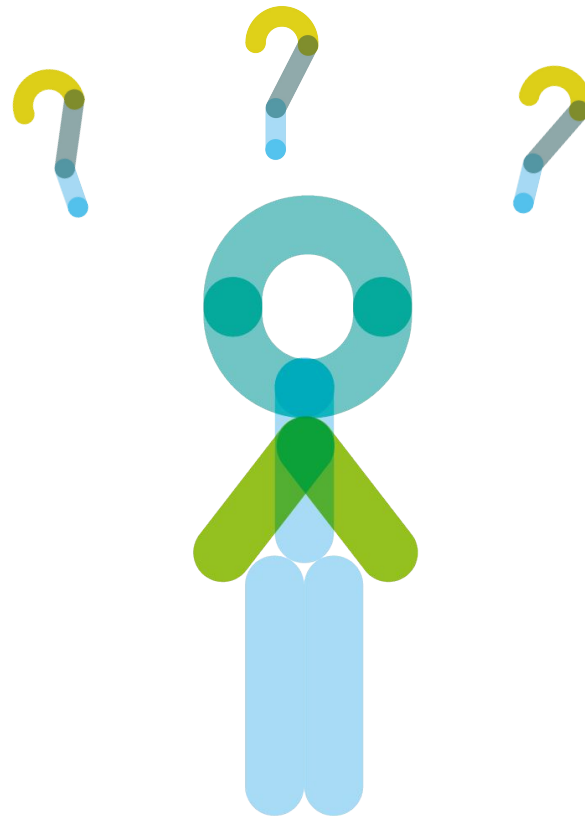
# QUELLES INNOVATIONS ?

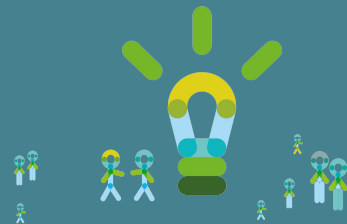




# LES QUESTIONNEMENTS ACTUELS DU MONDE AGRICOLE

- Une reconnaissance de leur travail et de sa pénibilité
- Une juste rémunération
- + de 50% vont partir à la retraite dans les 10 ans : reprise des exploitations ?
- Des investissements lourds et difficiles à rembourser => limites aux changements de pratiques





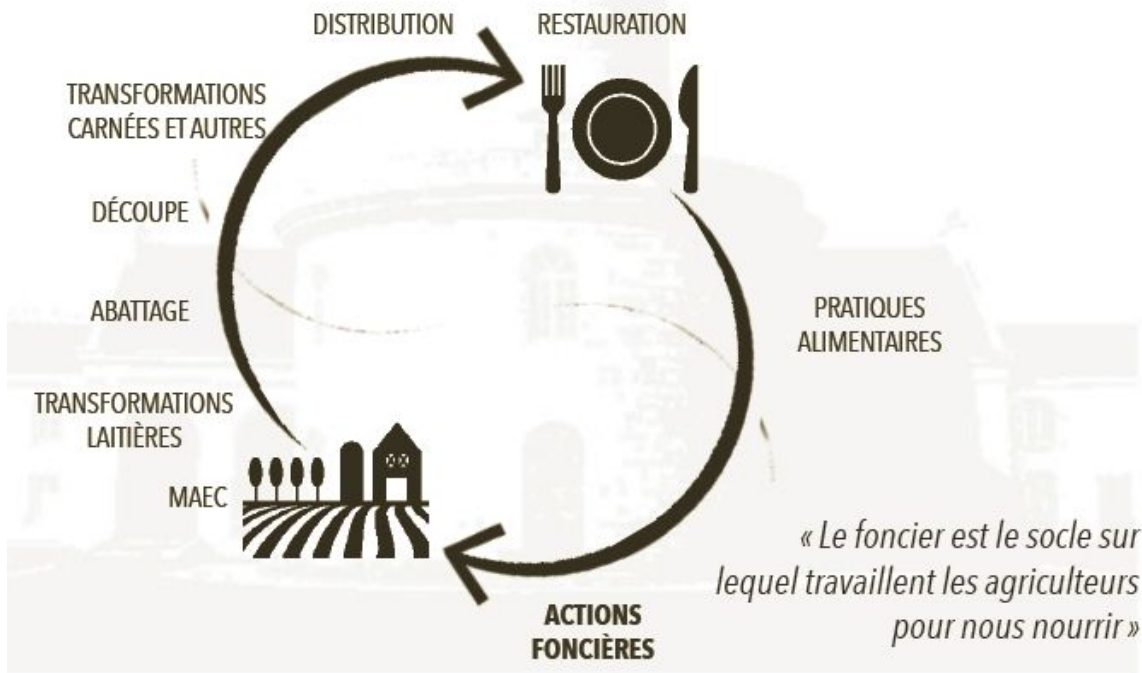
2.

DES ALTERNATIVES  
INNOVANTES POUR LA  
TRANSITION ÉCOLOGIQUE DES  
TERRITOIRES



# FONCIER

## Belle ile en mer



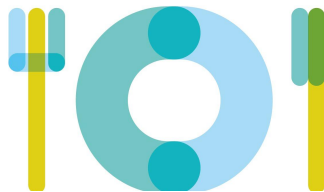
## Moëlan sur mer



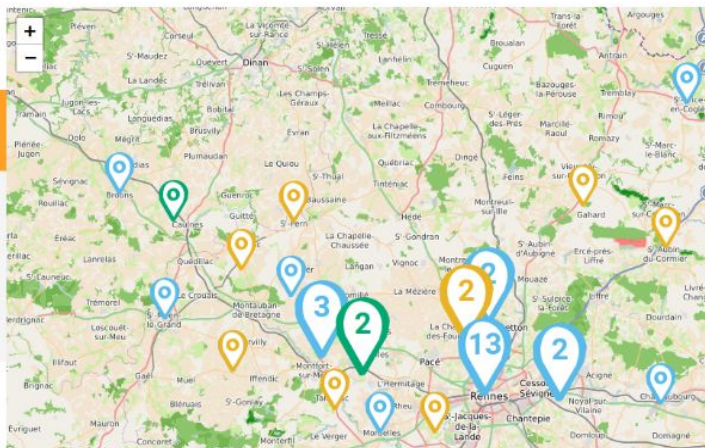
Levier communal : exonération de cinq ans de la taxe foncière sur les terres agricoles exploitées selon de mode de production biologique tel prévue à l'article 1395 G du Code Général des Impôts.



# INCITATION - EVOLUTION DES PRATIQUES



TERRES DE SOURCES  
LES PRODUCTEURS D'ICI PROTEGENT L'EAU



Producteurs et points de vente du label local Terres de Sources

- Producteur
- Producteur + vente directe
- Point de vente

- Marché de Saint Méen le Grand (Marché de plein vent)
- Centre ville 35290 Saint-Méen-le-Grand
- Producteurs présents
- Ferme du bas val

Partagez vos producteurs en partageant cette carte sur :



**ffendic** DOSSIER  
Conseil Municipal du 3 décembre 2018

## PROJET ALIMENTAIRE D'ÉTABLISSEMENT

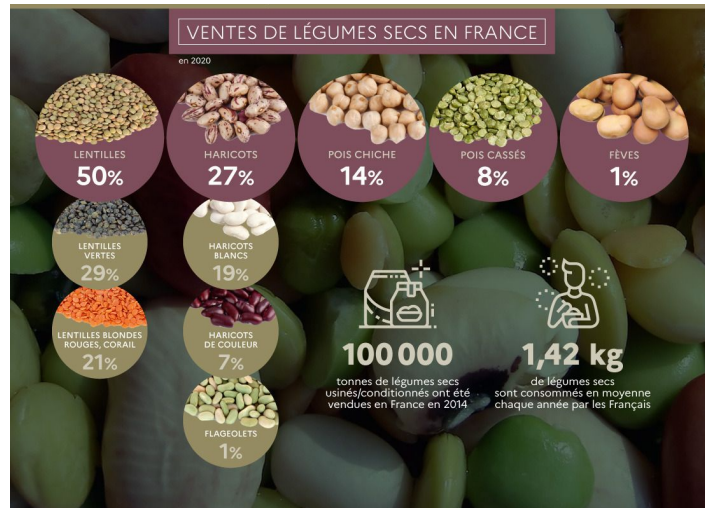
place de l'église - 35750 IFFENDIC  
T. 02 99 09 70 16 - Fax 02 99 09 77 09  
Courriel : mairie@ffendic.com



# INCITATION - EVOLUTION DES PRATIQUES



- Transformation :  
lait ex : Fromages  
d'Entrammes, SICA  
Lait'sprit d'éthique



- Plan protéine territorial – végétalisation assiette  
ex : PNR Perche

# LOI EGALIM



- Au plus tard le 1er janvier 2022, les restaurants collectifs devront proposer une part au moins égale à 50% de produits alimentaires qui répondent à au moins un critère des critères :
  - 20% de produits bio
  - produits bénéficiant de signes officiels d'identification de la qualité et de l'origine (SIQO) ou de mentions valorisantes
- Un repas sans viande ni poisson par semaine
- Mise en place d'un programme de lutte contre le gaspillage alimentaire
- Au plus tard le 1er janvier 2025, il est mis fin à l'utilisation de contenants alimentaires de cuisson, de réchauffage ou de service de matière plastique





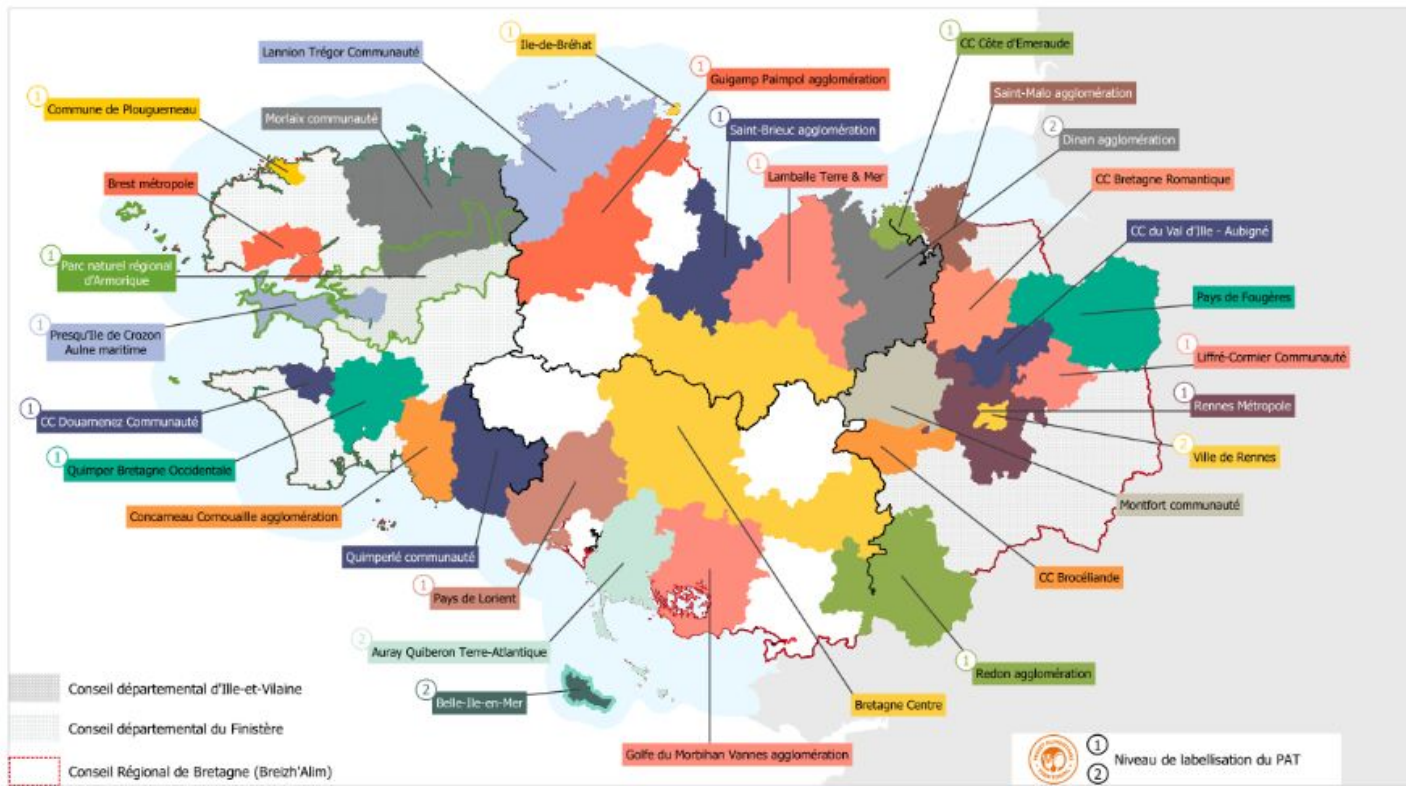


# PLAN ALIMENTAIRE TERRITORIAL

  
**PRÉFET  
DE LA RÉGION  
BRETAGNE**  
*Liberté  
Égalité  
Fraternité*

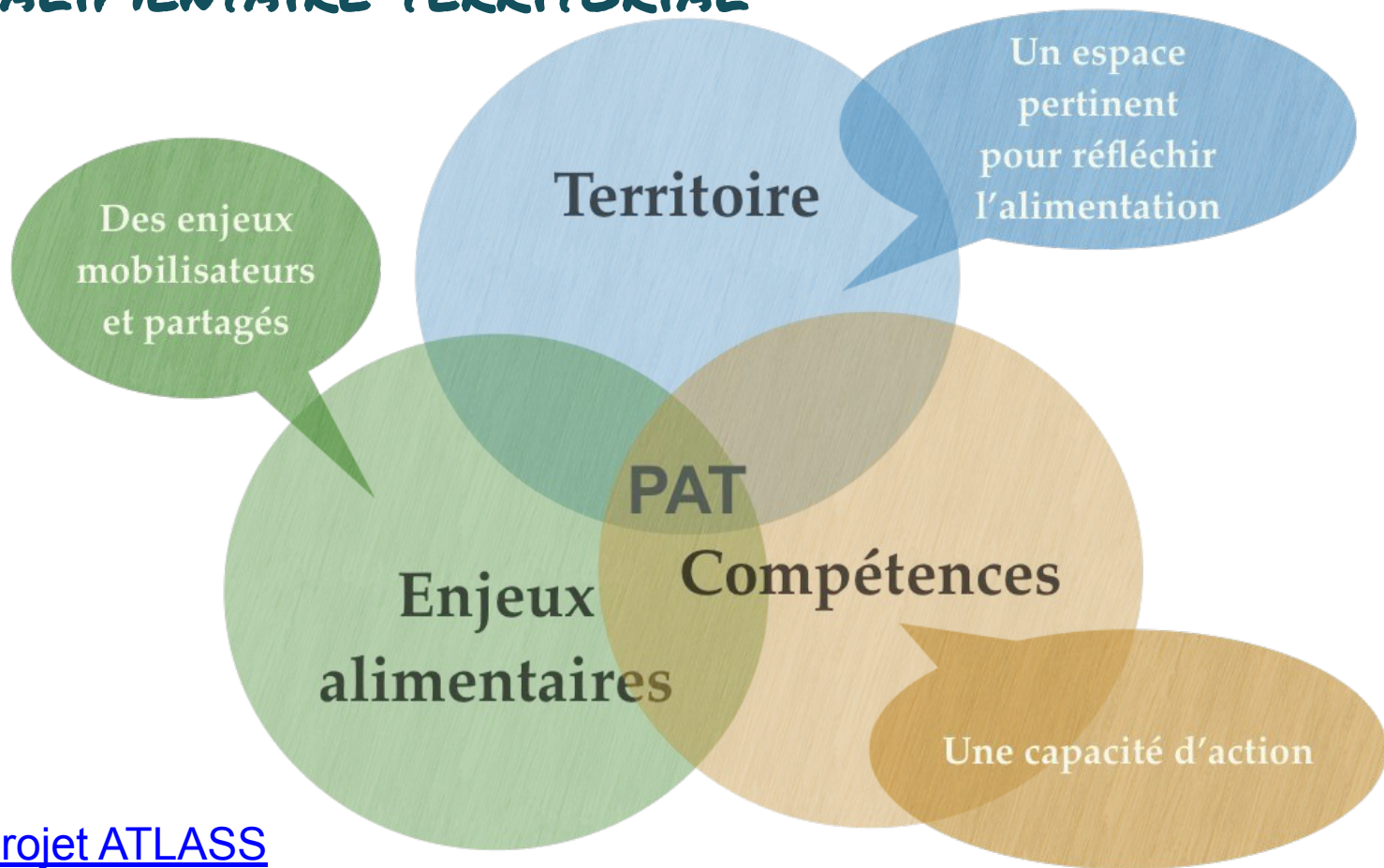
Direction régionale de l'alimentation,  
de l'agriculture et de la forêt

## Les projets, systèmes et démarches alimentaires en Bretagne





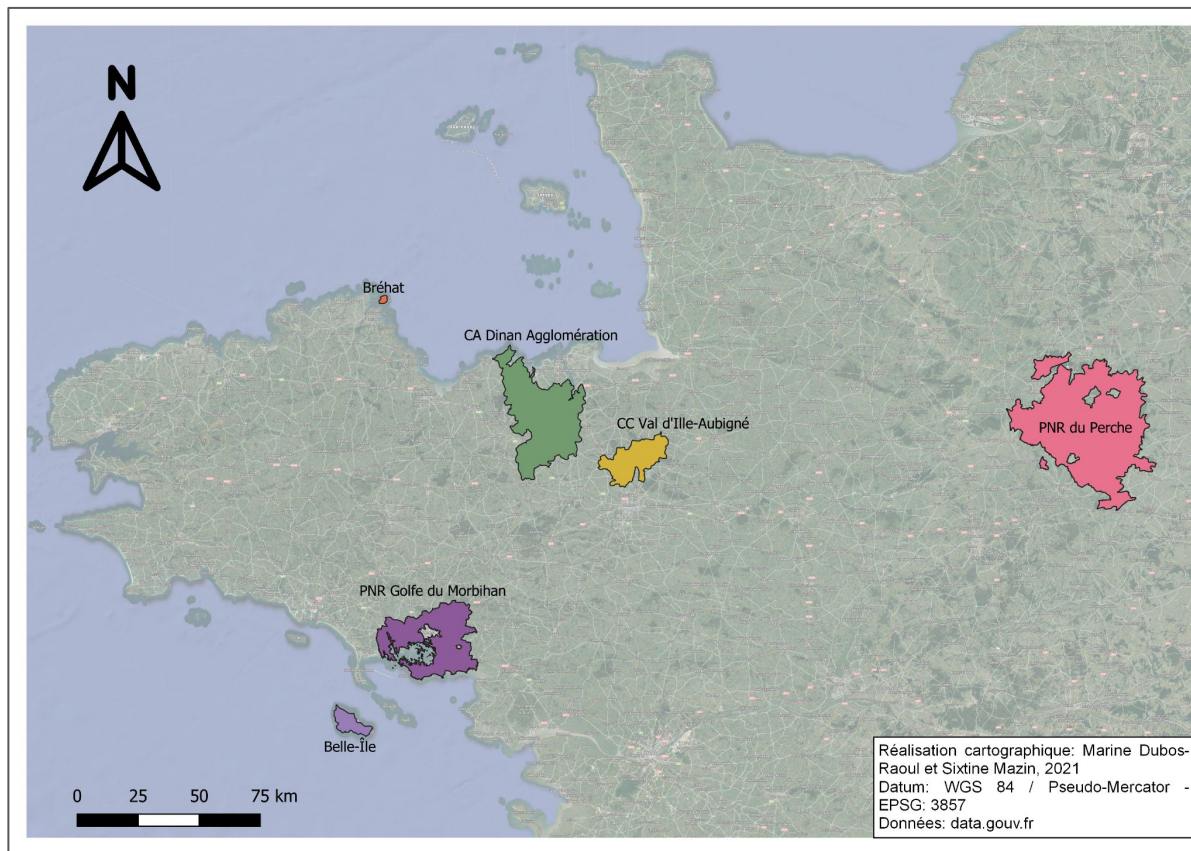
# PLAN ALIMENTAIRE TERRITORIAL



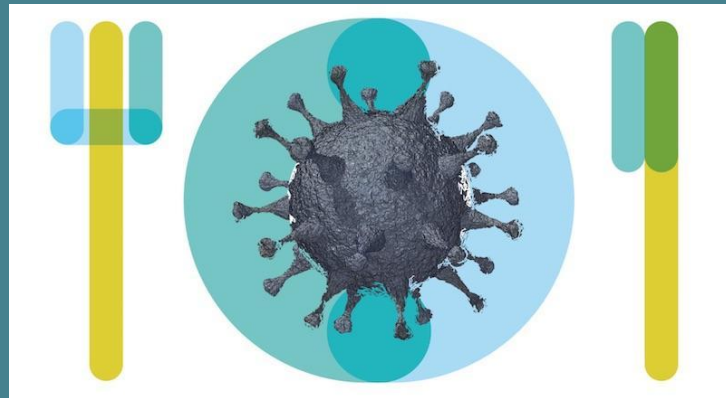
Source: [Terralim projet ATLASS](#)

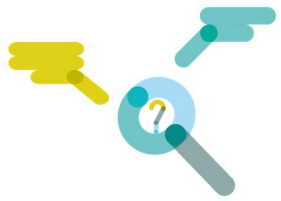


# PLAN ALIMENTAIRE TERRITORIAL - ATLAS 2



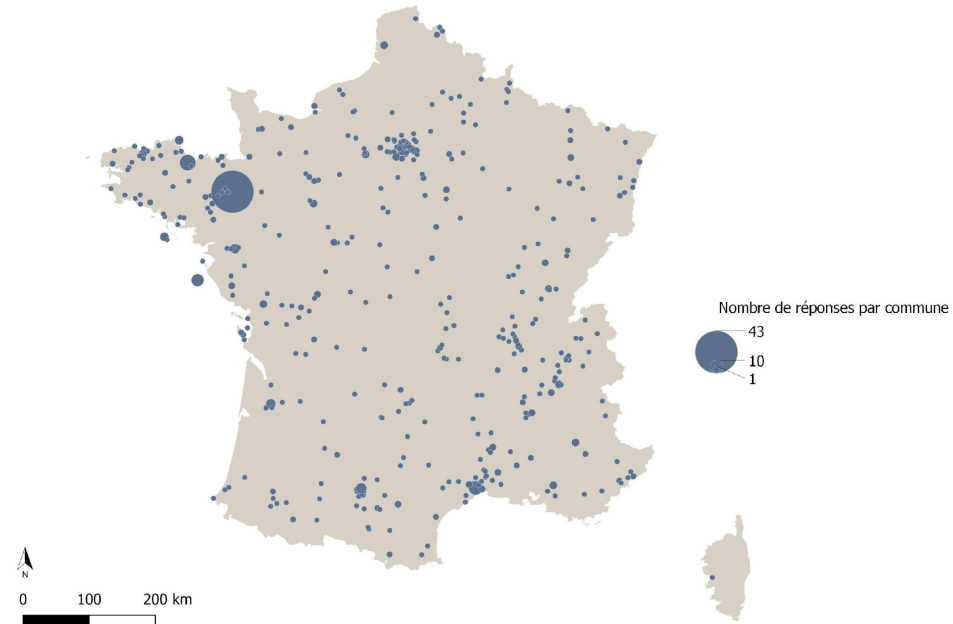
# 3. LES GRANDS ENSEIGNEMENTS DE LA CRISE SANITAIRE





# IMPORTANCE DE L'ALIMENTATION EN TEMPS DE CRISE

- Sécurité, réassurance, lien
- Inquiétude, montée des inégalités
- Les conséquences restent illisibles : flambée de la demande puis baisse soudaine
  - effet sur le long terme ?
  - incertitude sur certains domaines

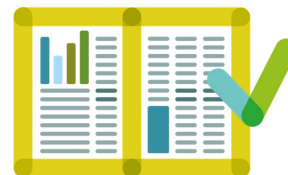
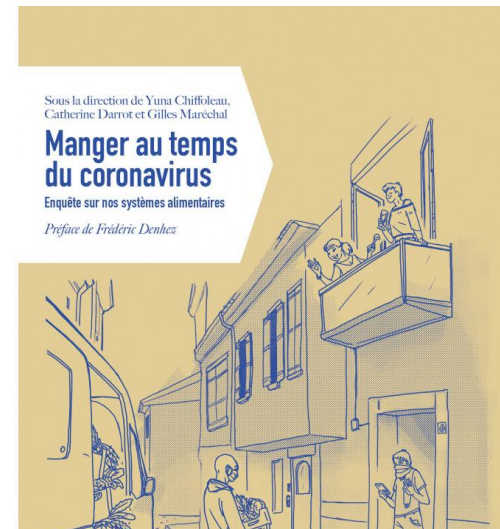


*Enquête Manger au temps du coronavirus, 2020  
780 contributions*



# NOUVEAUX ESPACES DE DIALOGUE

- occasions de dialogue provoquées par la crise
  - commission des marchés
  - bénévoles CCAS
  - associations
  - agriculteurs
  - ...
- Coordination acteurs
  - ex : CCAS Brest Metropole



# LES COLLECTIVITÉS EN ÈRE LIGNE



- rôle essentiel des communes rappelé :
  - sécurité sanitaire / police
  - logistique
  - solidarité - aide alimentaire
  - ...
- complémentarité entre intercommunalité et communes
- Complémentarité entre collectivités et associations



# DES RESSOURCES DISPONIBLES



A PROPOS CHAMPS D'ACTIONS DOMAINES D'INTERVENTION GLOSSAIRE



CONTRIBUER

## Agir

pour l'alimentation locale

Découvrez les compétences juridiques et les expériences des collectivités territoriales

Tapez un mot clé ou posez une question



Une initiative du CNRS et de Terres en villes.

### 6 domaines d'intervention



Principes généraux  
de l'action des  
collectivités  
territoriales

DÉCOUVRIR



Urbanisme et aménagement



Culture et gastronomie



Environnement



Nutrition et santé



Economie alimentaire



Accessibilité sociale

[https://  
agirpourlalimentationlocale.fr](https://agirpourlalimentationlocale.fr)





# VULNÉRABILITÉ DU SYSTÈME ALIMENTAIRE

- Résilience alimentaire = 2 dimensions
  - **réactive** : réagir vite et bien en cas de crise
  - **préventive** : réfléchir à froid aux fragilités du système alimentaire local (plan inondation existant, plan de sécurité agricole et alimentaire ? )
  
- ATLASS 2 : résultats 6 territoires ruraux
  - Retour d'expériences
  - Compétences des collectivités pour la résilience alimentaire

**MERCI DE VOTRE ATTENTION**

Analysons l'impact

**Mon PAT**

résiste aux crises

**TERRALIM** vous propose 3 formats  
Territoires & Alimentation

SÉANCE  
**DEBRIEFING  
DE LA CRISE**

ÉCHANGE  
**IMPACTS LOCAUX  
DE LA CRISE**

ACCOMPAGNEMENT  
**DIAGNOSTIC  
ET PROPOSITIONS**

[Blaise.berger@terralim.fr](mailto:Blaise.berger@terralim.fr)

[Gilles.marechal@terralim.fr](mailto:Gilles.marechal@terralim.fr)

[www.terralim.fr](http://www.terralim.fr)