

LE DOMAINE DE SAINT-MARC

GUICHEN
PONT-RÉAN

LE DIAGNOSTIC



LES ÉTUDES POUR LA COMPOSITION DU PROJET URBAIN DU DOMAINE DE SAINT-MARC ONT DÉBUTÉ EN SEPTEMBRE 2019.

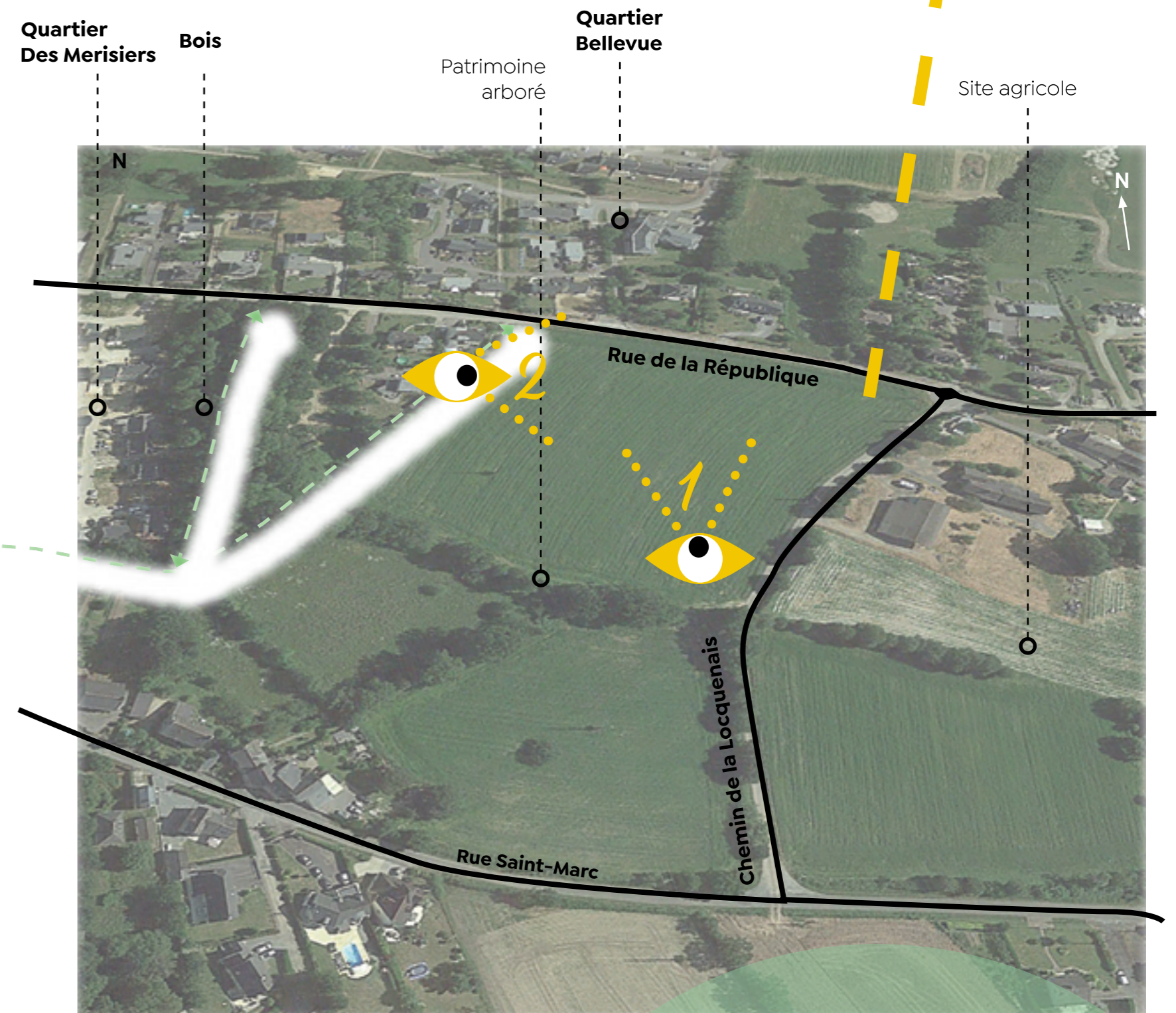
Pour l'aménagement de ce site, répertorié au PLU comme future zone à urbaniser (zone 1AUP), une équipe pluridisciplinaire (paysagiste, urbaniste, ingénieur.e.s en environnement, en réseau et en énergie) travaille en partenariat avec les élus et les services de la ville de Guichen Pont-Réan. Pour débiter les études, 4 actions ont amorcé le travail de diagnostic.



► ACTION 1 - Lire le paysage

Patrimoine arboré / Topographie / Orientation

Le site de Saint-Marc se trouve aux franges de la zone agglomérée, **entre ville et campagne**, à flanc de vallée. Il est caractérisé par une **topographie marquée** vers le nord et la Vallée de la Vilaine créant des co-visibilités fortes. Il est occupé par un riche maillage boisé qui constitue **des chambres bocagères**.



► ACTION 2 - Analyser l'environnement

Le diagnostic environnemental permet de comprendre les mécanismes de biodiversité du site : **les continuités écologiques**. La structure des haies et la qualité des arbres constituent un **habitat d'intérêt pour de nombreuses espèces protégées**. L'intégrité du bocage et des différentes strates favorisent leur utilisation par une grande diversité d'espèces.

Cartographie du bocage et des habitats naturels à enjeux



□ périmètre d'étude
ENJEUX FAUNE ET FLORE :
■ enjeu faible
■ enjeu moyen
■ enjeu fort

Cartographie de la trame verte et bleue sur le secteur



□ périmètre d'étude
■ réservoir biologique
■ intérêt limité
CONTINUITÉ ÉCOLOGIQUE
→ fragile
→ d'intérêt

Le site est fonctionnel vis-à-vis des continuités écologiques malgré la proximité de la zone urbaine. Le boisement positionné à l'ouest du site et les alignements bocagers contribuent essentiellement au **fonctionnement de la trame verte et bleue du site avec les milieux limitrophes**.

Conception - Création Ville de Guichen - Février 2022