



# AMÉNAGEMENT

RESTRUCTURATION DE LA COUR DE L'ÉCOLE BENOÎTE GROULT  
CLOHARS-CARNOËT (29)

MAÎTRE D'OUVRAGE / PORTEUR DE PROJET  
Équipe enseignante  
Commune de Clohars-Carnoët

CHARGÉS D'ÉTUDES  
Olivier Hérault, paysagiste  
Julien Léon, architecte

DATE  
01.07.2020





L'architecture est une expression de la culture. La création architecturale, la qualité des constructions, leur insertion harmonieuse dans le milieu environnant, le respect des paysages naturels ou urbains ainsi que du patrimoine sont d'intérêt public...

En conséquence (...) des Conseils d'Architecture, d'Urbanisme et de l'Environnement sont institués. \*

Article 1\* de la LOI SUR L'ARCHITECTURE  
3 JANVIER 1977



Le CAUE fournit aux personnes qui désirent construire les informations, les orientations et les conseils propres à assurer la qualité architecturale des constructions et leur bonne insertion dans le site environnant, urbain ou rural, sans toutefois se charger de la maîtrise d'œuvre. \*\*

Article 7\*\* de la LOI SUR L'ARCHITECTURE  
3 JANVIER 1977

## LE CAUE DU FINISTÈRE

(Conseil d'Architecture, d'Urbanisme et de l'Environnement) est une association mise en place par le Conseil départemental dans le cadre de la loi sur l'architecture. Il a pour vocation la promotion de la qualité architecturale, urbaine et environnementale avec pour missions de :

### CONSEILLER

- Les particuliers et les collectivités locales dans leurs démarches de construction et d'aménagement sur tous les aspects et les facteurs contribuant à la qualité du cadre de vie et de l'environnement.

### FORMER

- Les élus à la connaissance des territoires et de leur évolution ;
- Les enseignants souhaitant intégrer la connaissance de l'espace bâti et naturel dans leur projet pédagogique ;
- Les professionnels et les acteurs du cadre de vie par des journées d'échanges techniques et des programmes de formation continue adaptés.

### INFORMER ET SENSIBILISER

- Le grand public à la qualité de l'architecture, de l'urbanisme et de l'environnement ainsi qu'à l'esprit de participation : visites, conférences, expositions, publications, débats, tables-rondes, ateliers pédagogiques, etc.

## UNE ÉQUIPE DE PROFESSIONNELS, ARCHITECTES, URBANISTES & PAYSAGISTES, POUR VOUS CONSEILLER !



NOS LOCAUX SONT SITUÉS  
AU 2 RUE THÉODORE LE HARS À QUIMPER  
(REZ-DE-CHAUSSÉE)

 **CAUE**  
**FINISTÈRE**  
CONSEIL D'ARCHITECTURE  
D'URBANISME ET  
DE L'ENVIRONNEMENT



Dans le cadre de sa mission de sensibilisation du public scolaire à l'architecture, l'urbanisme et le paysage, l'équipe enseignante de l'école Benoîte Groult à Clohars-Carnoët a fait appel au CAUE du Finistère afin de repenser avec les élèves la cour de l'école primaire.  
Un projet pédagogique sur plusieurs séances a permis d'aboutir au projet présenté dans ce dossier.



## DÉROULÉ DES SÉANCES

### 1 - LE DIAGNOSTIC

- > Phase primordiale afin de connaître le ressenti des élèves sur la cour
- > Jeu du "J'aime" / "Je n'aime pas" afin de créer une "carte sensible" de la cour de récréation

### 2 - LES VERBES D'ACTION

- > Réflexion autour de ce que l'on peut faire dans la cour
- > Réalisation d'un organigramme afin de structurer le projet

### 3 - LE PROGRAMME

- > Une fois les verbes d'action listés, un travail thématique est proposé par groupe aux élèves afin de pouvoir explorer la diversité du sujet et construire ensemble un programme

### 4 - LA SPATIALISATION

- > Le programme étant arrêté, les élèves tentent de spatialiser le programme sur la vue aérienne en essayant d'avoir une vision globale

### 5 - LES RÉFÉRENCES

- > Afin de nourrir leurs réflexions, plusieurs références sont montrées en classe afin de les sensibiliser à différents sujets (artificialisation des sols, cour non genrée, etc)

### 6 - PRÉSENTATION DU PROJET

- > Pour avancer sereinement et de manière concertée, le projet est présenté en conseil d'école devant les élus

### 7 - INTERRUPTION TEMPORAIRE DU FAIT DU COVID19 - PROPOSITION D'AMÉNAGEMENT PAR LE CAUE

- > À partir de toute la matière récoltée en classe lors des différentes interventions, le paysagiste et l'architecte du CAUE ont proposé un nouvel aménagement de la cour d'école afin de pouvoir échanger avec les différentes parties prenantes dans l'optique d'aller vers l'opérationnel.

### 8 - SUITE À DÉFINIR ENSEMBLE ...

- > Échange, débat, discussions. Réunion tripartite à prévoir (équipe enseignante, mairie, CAUE) afin d'envisager la suite ...

### 9 - CHANTIER CO-CONSTRUIT ?!? MODALITÉS À DÉFINIR

## POUR CE PROJET



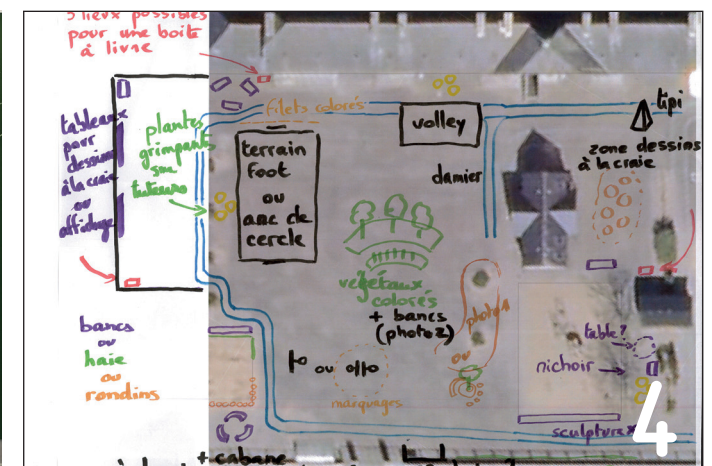
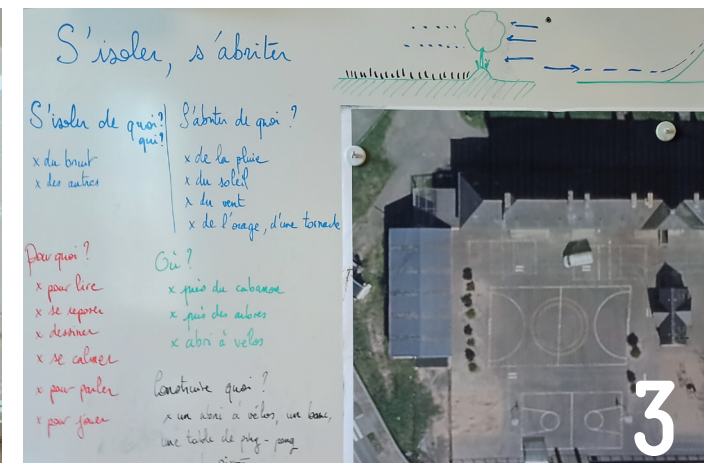
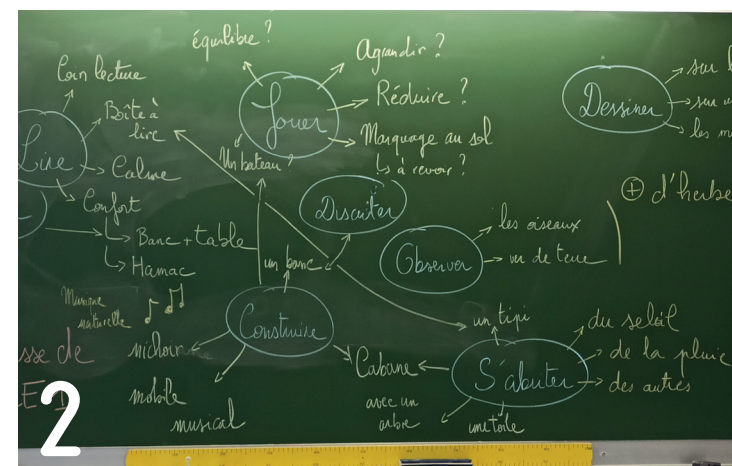
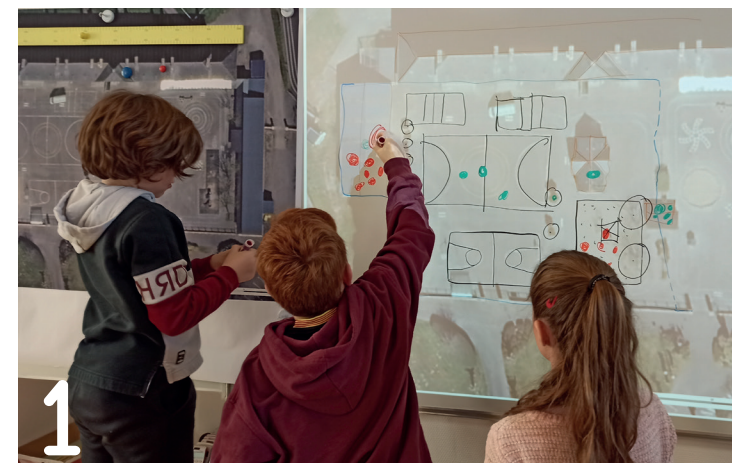
&



**Olivier Hérault,**  
paysagiste  
o.herault@caue-finistere.fr

**Julien Léon,**  
architecte  
j.leon@caue-finistere.fr

02 98 98 69 15

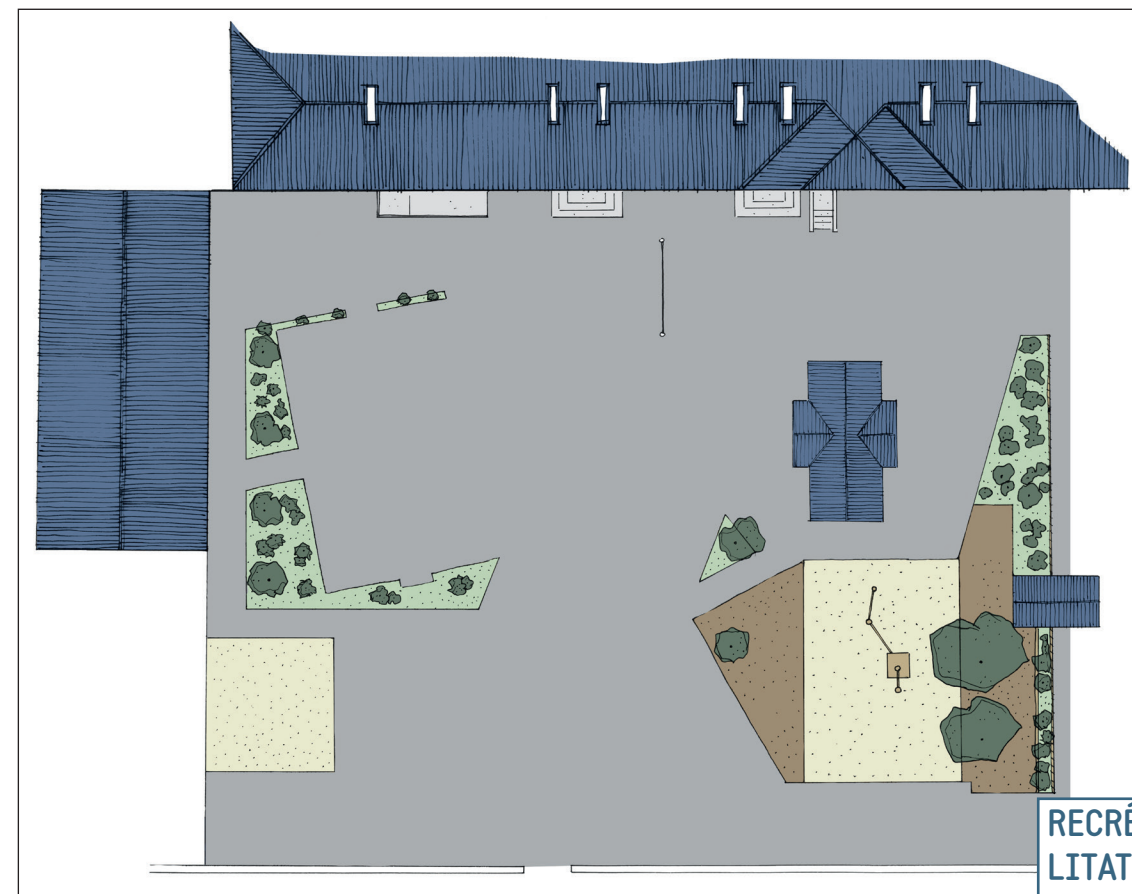


Ce travail en amont de la réalisation est un projet d'école qui a été réfléchi de manière collective avec l'ensemble des élèves (du CP au CM2) lors d'ateliers multi-niveaux en lien direct avec l'équipe enseignante. Le CAUE du Finistère, par l'intermédiaire de ces chargés d'études, est disposé à continuer l'accompagnement de l'équipe enseignante en lien avec la mairie et les services techniques afin de concrétiser ce projet ambitieux pour les élèves de l'école Benoîte Groult.

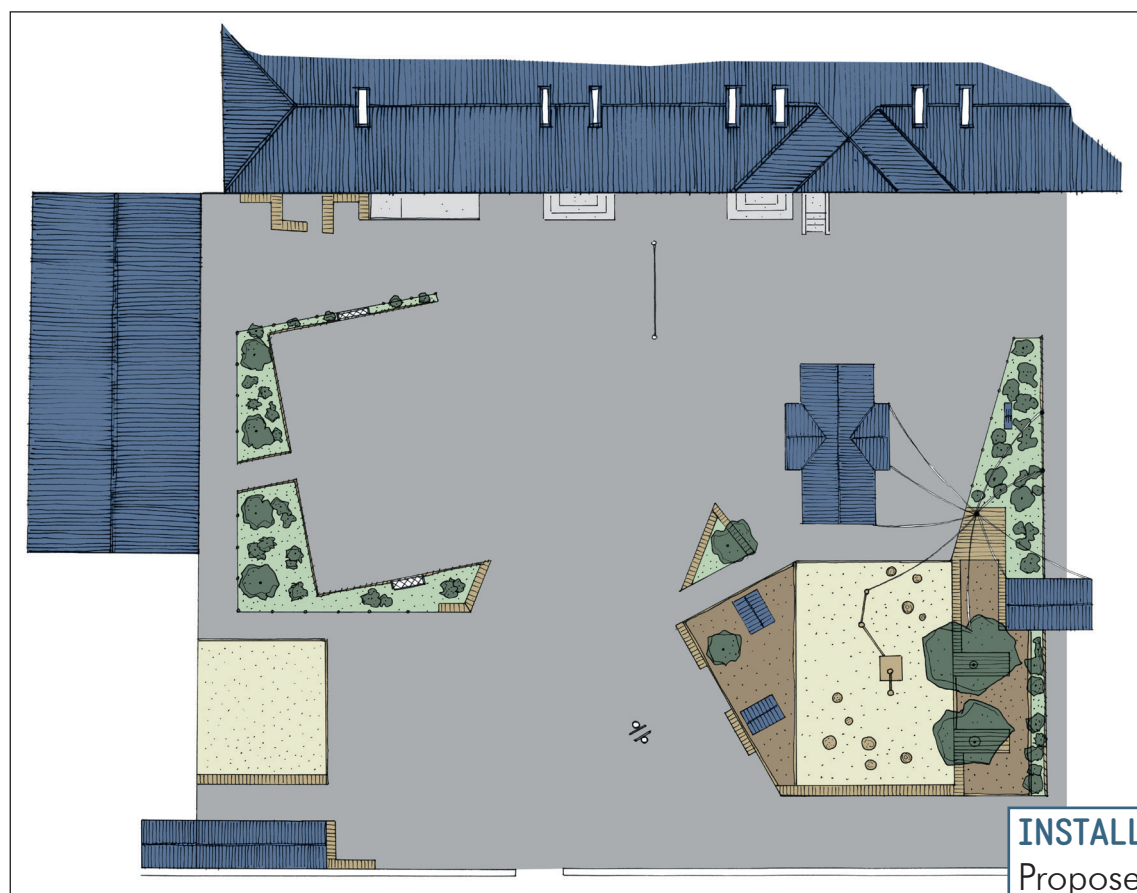




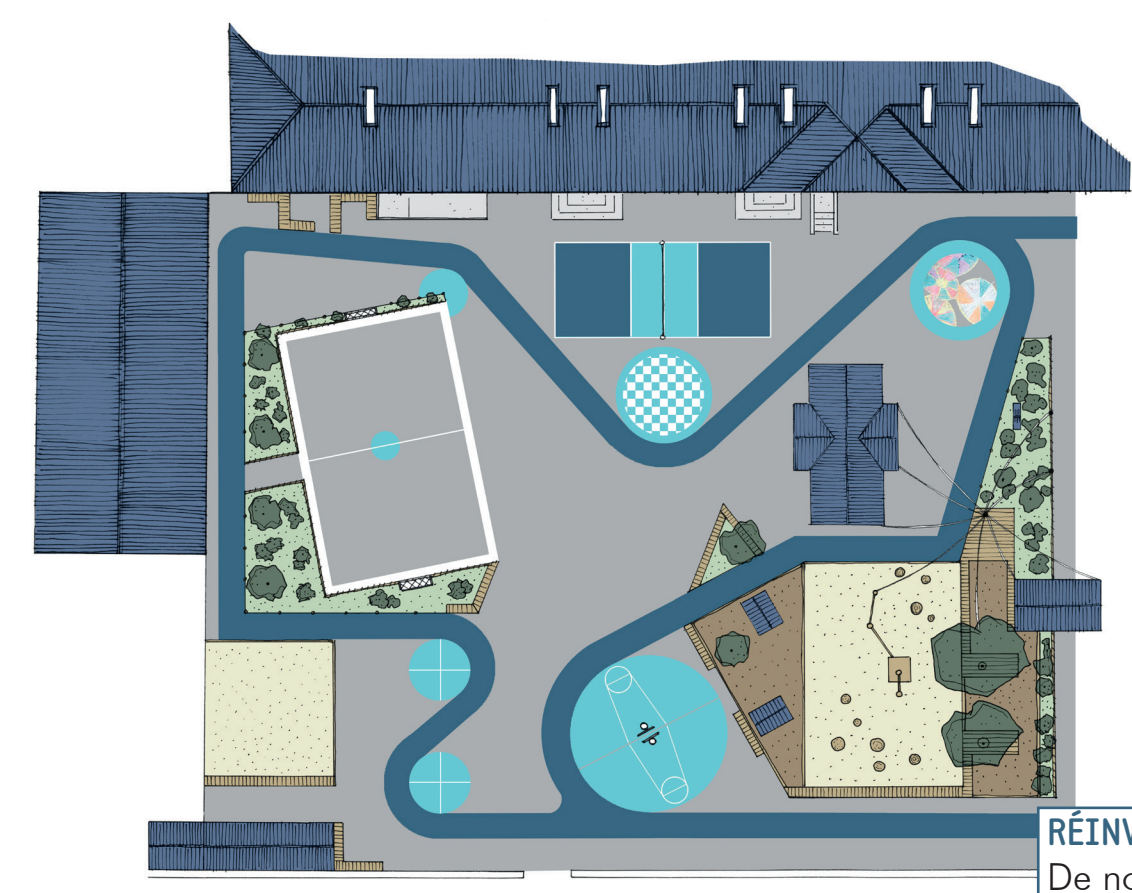
**1. FAIRE AVEC L'EXISTANT**  
Conserver les éléments structurants de la cour (végétation, bac à sable, structure, équipements de sport)



**2. RECRÉER DES LIMITES QUALITATIVES**  
Structurer la cour avec des sous-espaces et retrouver un sol perméable



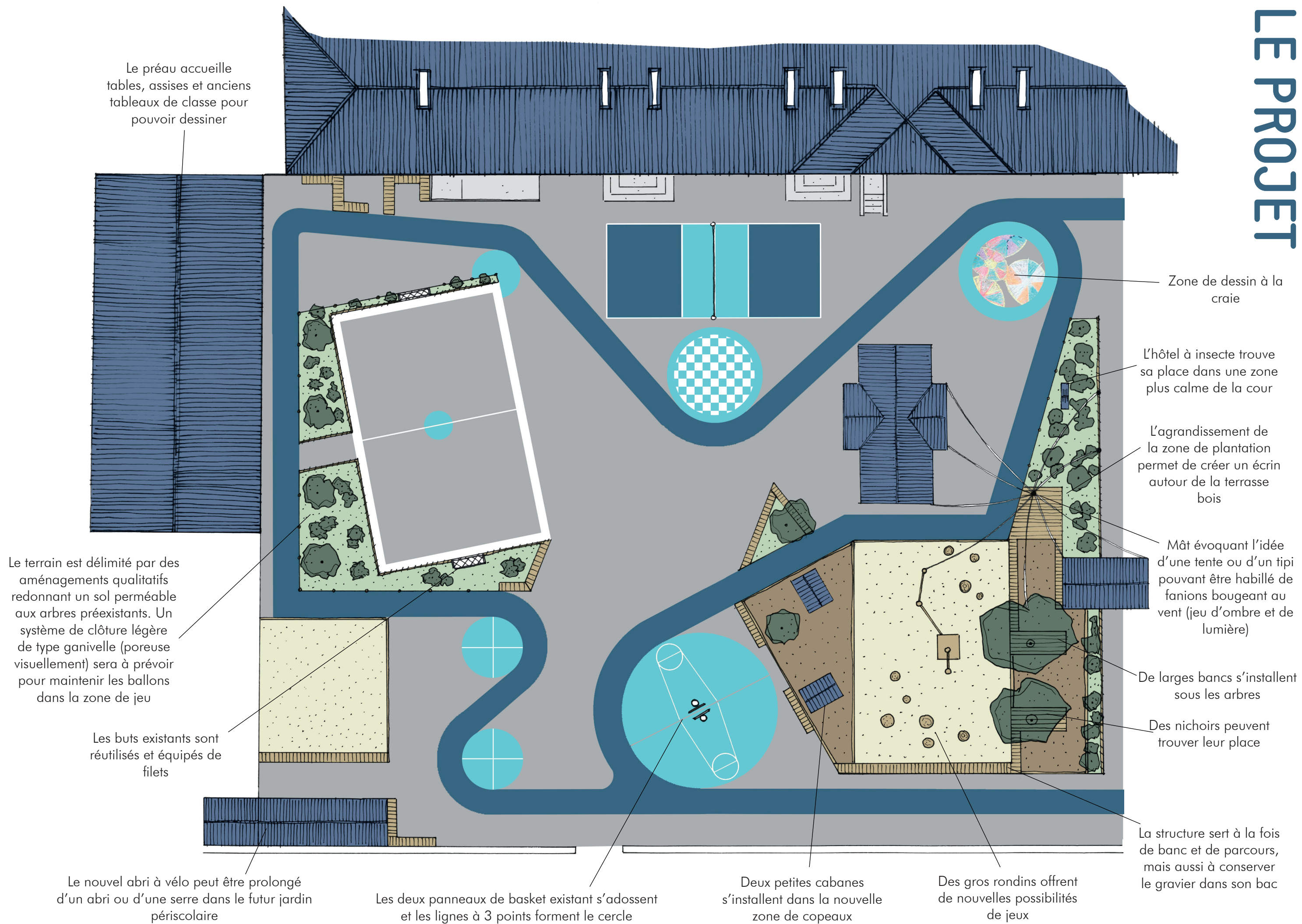
**3. INSTALLER DU MOBILIER**  
Proposer à différents endroits un mobilier adapté à différentes fonctions en réutilisant ce qui peut l'être



**4. RÉINVENTER LES TRACÉS**  
De nouveaux tracés permettent de jouer différemment (sport, jeux à imaginer, chemin bleu, etc.)



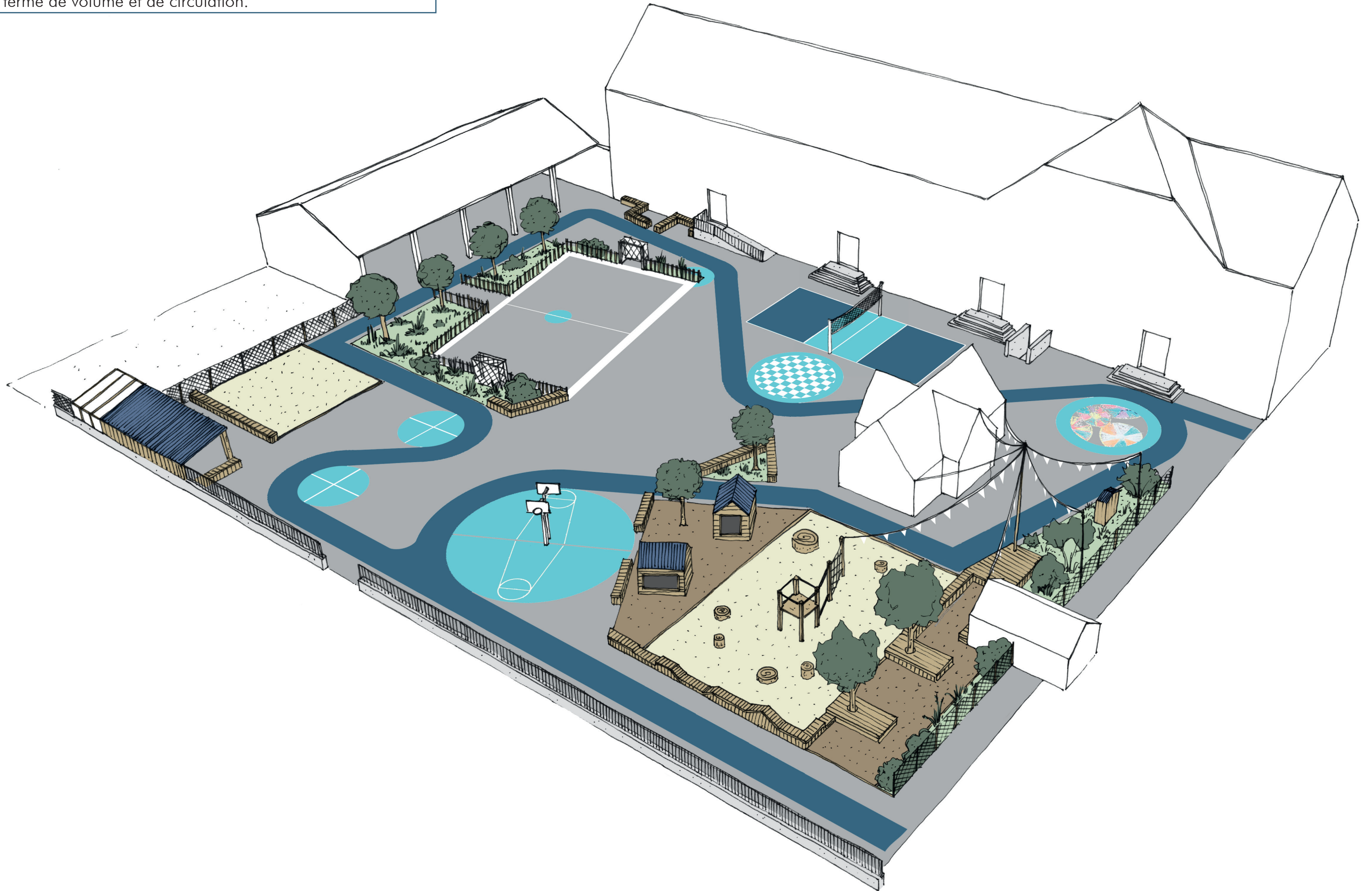
# LE PROJET





## AXONOMÉTRIE (VUE D'OISEAU) DU PROJET

Ce mode de représentation permet d'expliciter le projet et de le rendre plus facilement compréhensible notamment en terme de volume et de circulation.





# RÉFÉRENCES



École René Cassin  
à Faverges-Seythenex (74)  
Paysagiste : Atelier des cairns  
Photographies © Atelier des cairns





École à Forest (Bruxelles)  
 Paysagiste : Suède 36  
 Photographies © Suède 36



École Lamartine à Lille (59)  
 Médiation : Récréations urbaines  
 Photographies © Récréations urbaines

École Sainte-Anne à Montréal  
 Designer : Taktik  
 Photographies © Taktik

École Sainte-Jeanne d'Arc à Montréal  
 Paysagiste : Relief design  
 Photographies © Relief design



RÉFÉRENCES