

# à Guérande, dans l'écoquartier de Maisonneuve

- > à 1km des remparts, 15 minutes à pieds du centre historique, une situation idéale pour favoriser les **mobilités alternatives** !
- > un quartier fertile, des jardins partagés et des vergers ouverts
- > un quartier dynamique et responsable avec de nouveaux équipements scolaires et sportifs, des voies vertes, 8ha d'espaces verts et naturels (...)

## des matériaux écologiques



Avec la terre crue du site!

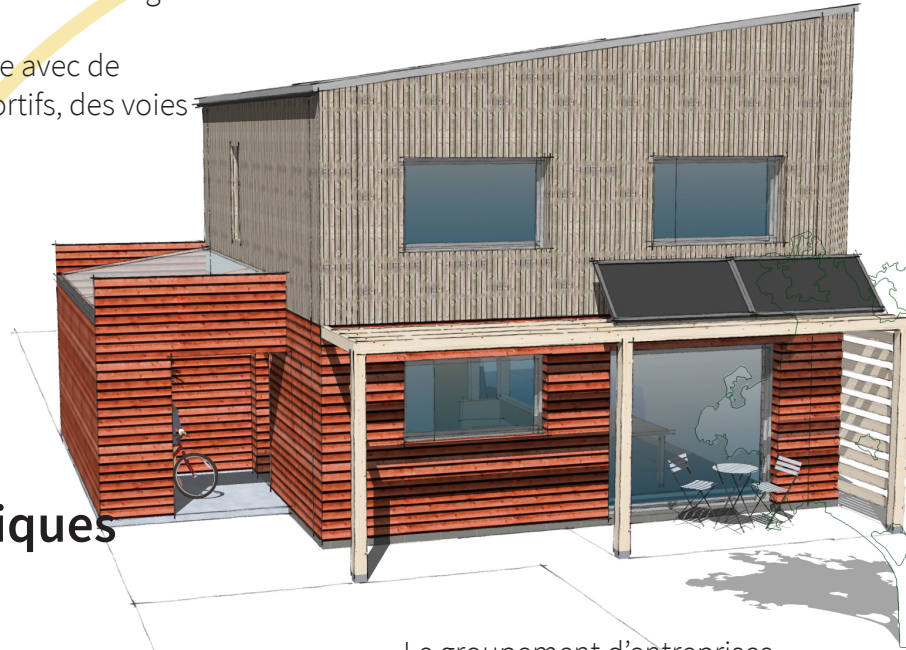
- > une ossature bois isolée en paille avec bardage et enduit terre crue, finition au choix
- > des **matériaux naturellement durables** sans entretien
- > un **stockage** conséquent de **carbone**

## une maison confortable

- > exposée Sud-Ouest
- > tournée vers la **lumière naturelle** avec de grandes menuiseries aluminium
- > des matériaux naturels pour **un air sain**, un **confort hygrométrique** et **acoustique**

## ergonomique & évolutive

- > un **plan ouvert** avec séjour traversant, cuisine ouverte ou fermée, 3 chambres, rangements
- > un **abri de jardin aménageable** et un porche multi-usages : sas, abri vélos, jardin d'hiver...



Le groupement d'entreprises Bois-Terre-Paille vous présente :

# Ekoloko

**la maison écolo & locale**

## une économie circulaire

- > implication d'emplois qualifiés et du savoir faire d'**entreprises locales**
- > **paille du Morbihan, terre du site, bois français** !
- > matériaux recyclables, réemployables et même compostables !

## économique & résiliente

- > une conception bioclimatique **économique en énergie**
- > un prélèvement minimal sur l'environnement
- > un **recours raisonné à la technologie** : eau chaude solaire et ventilation double flux



# la maison Ekoloko

> La **conception bioclimatique** de la maison garantit la minimisation des charges et des risques de surchauffe : Bbiomax à -25% minimum

> Le recours aux matériaux biosourcés permet une remarquable **qualité de vie intérieure** : confort hygrométrique, acoustique et air sain sans COV

> **3 niveaux de finition**, maîtrise d'oeuvre incluse, selon votre budget et vos ambitions d'autoconstruction:

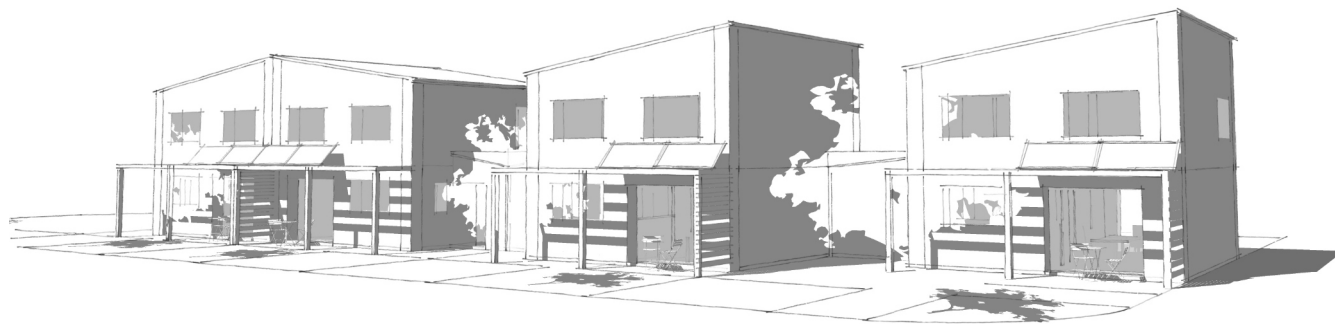
> **Clos couvert à partir de 135 000 € TTC**  
(hors second-œuvre)

> **Prêt à finir à partir de 200 000 € TTC**  
(hors sols/ peinture / faïence)

> **Clefs en main à partir de 220 000€ TTC**  
(hors cuisine)

> Des **terrains** de 304 m<sup>2</sup> à 321 m<sup>2</sup> à partir de 77 700€ TTC

> Un projet encadré avec la garantie de sérieux d'un **contrat d'architecte** et d'une rémunération en direct des entreprises



## Isolation en paille

- > l'isolant local performant et non transformé à **la plus faible énergie grise**
- > une résistance thermique **supérieure à 7m<sup>2</sup>K/W**,
- > un **déphasage de 16h** pour le confort d'été
- > un **bilan carbone négatif**



préfabrication de caissons à Echopaille

## Murs de terre crue

- > Mise en œuvre de la **terre issue du site** dans des murs de torchis ou des enduits sur paille
- > Possibilité de chantiers participatifs : **mettez la main à la pâte!**



un groupement d'entreprises locales & indépendantes :



Alison Hilton



Corentin Mouraud  
Formation - Conseils  
Mise en Œuvre  
TERRE CRUE

Seulement 4 maisons disponibles !

plus d'infos:  
[contact@ekoloko.fr](mailto:contact@ekoloko.fr)