



**Mise en place d'un  
service de covoiturage  
spontané**  
Brocéliande Communauté

***Murielle DOUTÉ-BOUTON :***  
Vice-Présidente en charge de la  
transition écologique et de la  
mobilité

***Robin CLAVARD :*** Chargé de  
mission mobilité



**brocéliande**  
communauté

---

# ☰ Déroulé de présentation

1. Présentation rapide du territoire et de l'offre de mobilité existante
2. Le covoiturage spontané, c'est quoi ?
3. Les phases du projet Covoit'Go Brocéliande
4. Financements et montage juridique
5. Retours d'usage

## Covoit'Go en 3 mots

Découvrez une nouvelle manière simple et pratique de covoiturer pour vos trajets quotidiens sur de courtes distances. Nos lignes de covoiturage facilitent vos déplacements en favorisant la rencontre entre conducteurs et passagers via des arrêts Covoit'Go.

### Conducteurs

Partagez vos trajets avec les passagers sur votre route.

### Passagers

Trouvez une place dans les voitures qui passent.

- 1 Passager, je me rends à un arrêt Covoit'Go et j'appuie sur le bouton de ma destination.
- 2 La destination choisie s'affiche sur le panneau pendant 10 min.
- 3 Un conducteur voit ma demande et s'arrête à l'emplacement prévu pour me proposer une place dans sa voiture !

Et c'est parti pour un bout de chemin ensemble !

# ☰ Des réflexions entamées en 2021

## Brocéliande Communauté, lauréate de l'AAP TENMOD

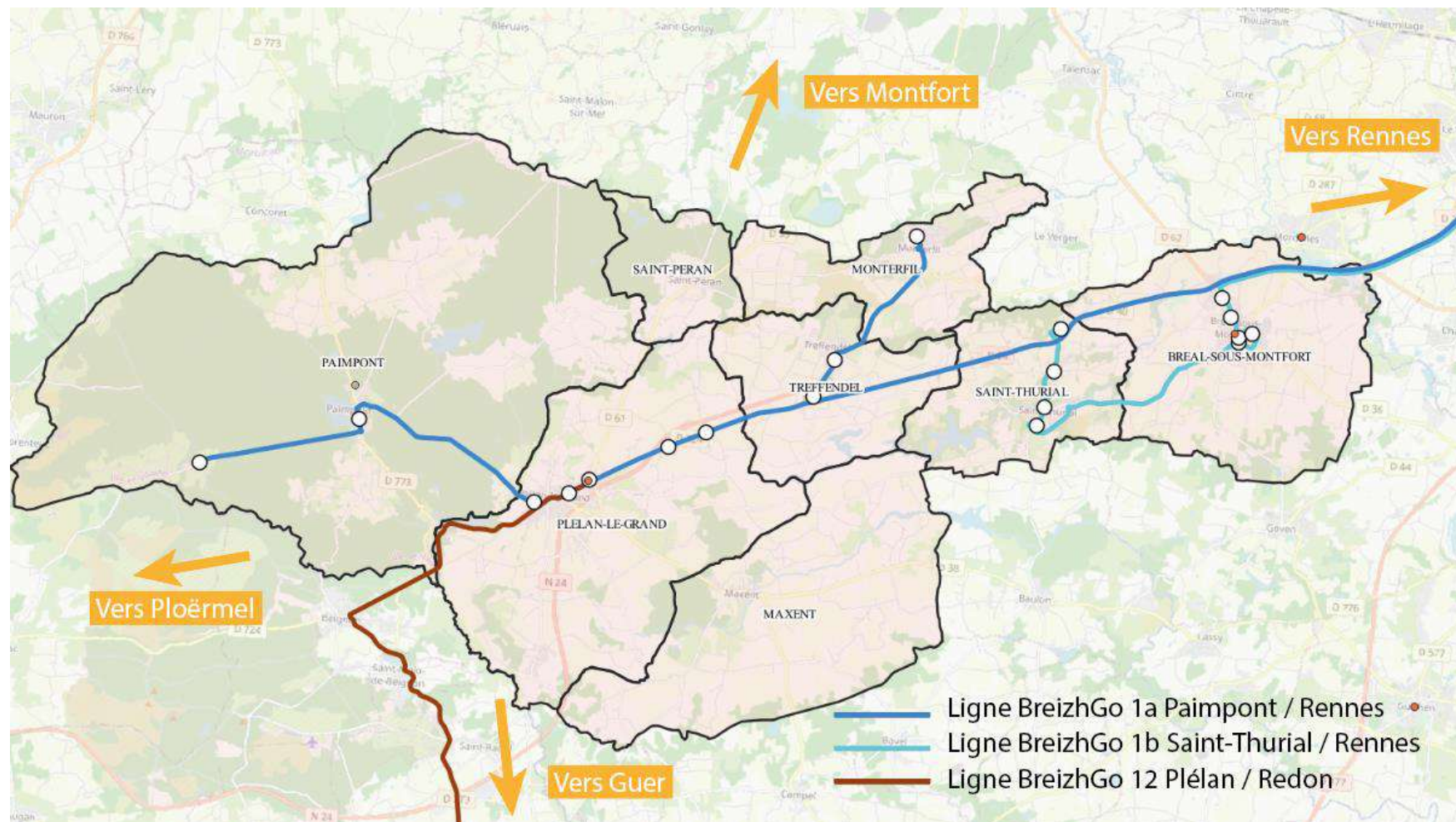
- En 2022 la collectivité est lauréate de TENMOD, cela permet de financer :
  - Un poste de chargé de mission mobilité
  - La réalisation du PDMS
  - Des actions concrètes de mobilité, dont ce projet de covoiturage spontané, notamment pour relier les communes du territoire non desservies par le réseau BreizhGo (Maxent et Saint-Péran)



# ☰ Présentation rapide du territoire

## Brocéliande Communauté, c'est :

- 8 communes
- 19 000 habitants
- 6 communes desservies par le réseau BreizhGo via 3 lignes de car : 1a, 1b et 12



# ☰ Présentation rapide du territoire

## 2 communes non desservies

- Maxent : 1 467 habitants
- Saint-Péran : 418 habitants

## Comment desservir ces 2 communes ?

- Une ligne régulière de TC, pas nécessairement adapté
- Existence de routes départementales directes, avec un trafic relativement important, entre Maxent et Plélan ; et entre Saint-Péran et Plélan
- La solution de covoiturage spontanée semble intéressante : économique, sobre et rapidement réalisable



Source : CD35

# Le covoiturage spontané, c'est quoi ?



## Le service Covoit'go

### Conducteurs : contraintes minimales



### Passagers : covoiturer comme on prend le bus



# ☰ Le covoiturage spontané, c'est quoi ?

## Aménagement de points d'arrêts en sortie bourgs

- Utilisation de poches de stationnement existantes pour minimiser les travaux d'aménagement

## Des panneaux lumineux pour formaliser les points d'arrêt

- Installation de panneaux lumineux à alimentation solaire
- Installation d'assis-debout pour le confort des passagers
- Les places de stationnement deviennent « arrêt minute covoiturage »

## Réutilisation du flux existant sur RD

- Optimisation du remplissage des véhicules, sur un flux déjà existant (pas d'ajout de trajets, ni d'émission de GES)

## Un service sans application (spontané) et 100 % gratuit



# Les grandes phases du projet Covoit'Go Brocéliande



1. Études

2. Déploiement du matériel

3. Exploitation

4. Communication / animation



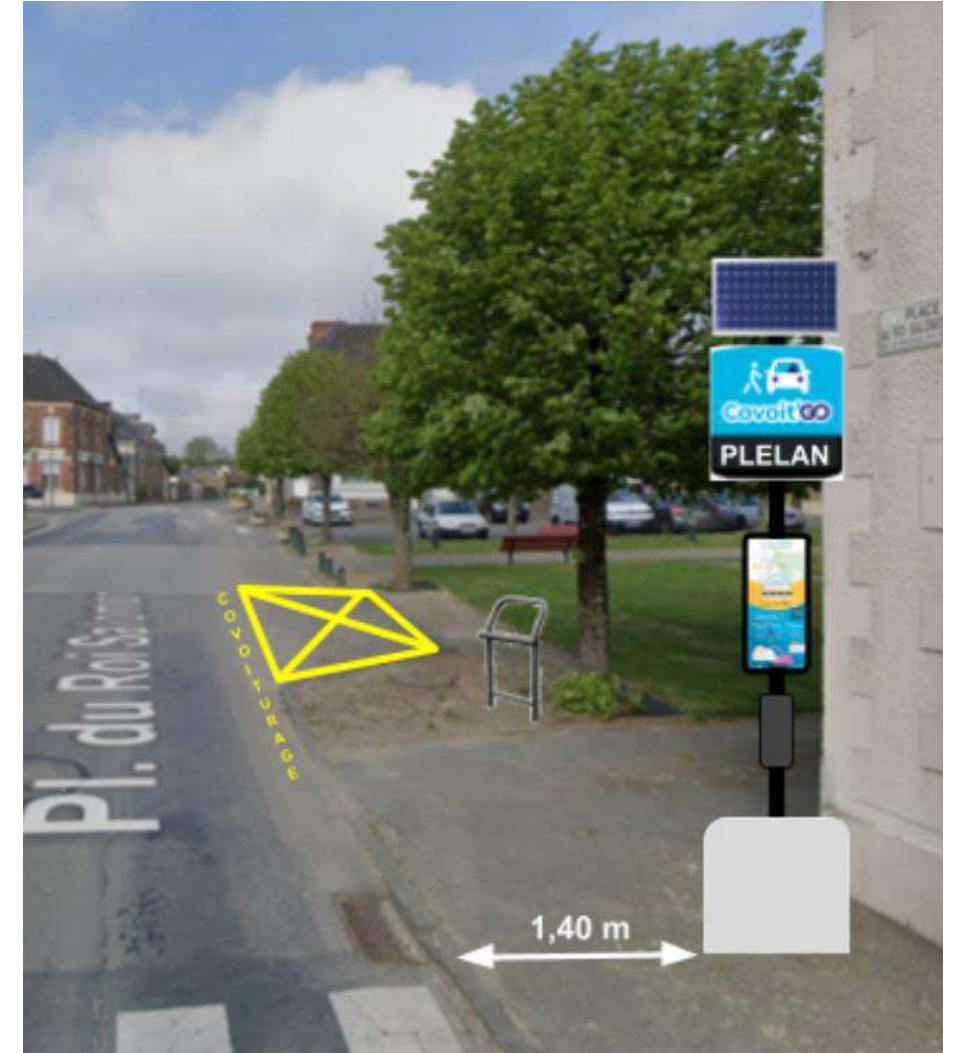




# ☰ Phase de déploiement

## La phase de déploiement achevée depuis juin :

- Travaux effectués au mois de juin 2023
- Cela a nécessité l'accord des communes concernées et du Département (arrêts tous situés en agglomération et sur RD)
- Autorisations nécessaires : permission de voirie (Département), DT-DICT, informations aux commerçants / riverains si nécessaire
- Réutilisation de poches de stationnement existantes → arrêté municipaux pour attribuer ces places à usage « arrêt minute covoiturage »
  - Marquage au sol (par les communes) pour matérialiser « arrêt covoiturage »
- Les panneaux seront (3/4) posés sur plots béton amovible dans un premier de temps, afin de tester le bon fonctionnement des arrêts
- Pas d'alimentation électrique à prévoir (fonctionne à l'énergie solaire)



# ☰ Phase communication / animation

## Un kit de communication clé en main, sous la marque « Covoit'Go »

Il comprend guide de lignes, affiches, visuels, macarons conducteurs, communiqué de presse et publications types pour les réseaux, etc...

**Partagez bien plus qu'un simple trajet**

Se déplacer en solo, c'est déposé - ossez le covoiturage ! En évitant le temps d'attente, vous faites une action solidaire et un geste pour l'environnement.

Partager ses trajets, c'est aussi un bon moyen de renforcer les liens sociaux et l'entraide en favorisant pour que plus personne ne reste au bord de la route.

**3 bonnes raisons de se lancer avec Covoit'Go :**

- C'est gratuit et sans commission
- Zéro stress au compteur : 0 réservation, 100% de liberté
- C'est écologique et solidaire

**Rejoignez la communauté Covoit'Go !**

Rejoignez notre groupe Facebook Covoit'Go Brocéliande !

Pour tout savoir sur Covoit'Go et récupérer votre kit de bienvenue, rendez-vous sur [www.cc-broceliande.bzh](http://www.cc-broceliande.bzh)




Conducteurs : pensez à créer votre macaron en ligne avant votre première réservation comme membre de la communauté !

**Covoit'GO**  
LIGNES QUOTIDIENNES DE COVOITURAGE

**Et si vous osiez le covoiturage au quotidien ? C'est gratuit et sans réservation !**

Avec Covoit'Go, découvrez une manière simple et pratique de covoiturer sur de courtes distances au quotidien. On y va ?

Plus d'informations : [www.cc-broceliande.bzh](http://www.cc-broceliande.bzh) / 02 99 06 84 45



MAXENT PLÉLAN-LE-GRAND SAINT-PÉRAN

**Covoit'Go en 3 mots**

Découvrez une nouvelle manière simple et pratique de covoiturer pour vos trajets quotidiens sur de courtes distances. Nos lignes de covoiturage facilitent vos déplacements en favorisant la rencontre entre conducteurs et passagers via des arrêts Covoit'Go.

**Conducteurs**  
Partagez vos trajets avec les passagers sur votre route.

**Passagers**  
Trouvez une place dans les voitures qui passent.

- 1 Passager, je me rends à un arrêt Covoit'Go et j'appuie sur le bouton de ma destination.
- 2 La destination choisie s'affiche sur le panneau pendant 10 min.
- 3 Un conducteur voit ma demande et s'arrête à l'emplacement prévu pour me proposer une place dans sa voiture !

Et c'est parti pour un bout de chemin ensemble !



**Maxent - Eglin :**  
Rue de la Chapelle de Por-Sablon, devant l'église.

**Plélan-le-Grand - Rue du Marché :**  
Accès de la rue du Marché (arriver vers le pont de Plélan, le long du ruisseau jusqu'à la rue de la Chapelle).

**Saint-Péran - Bourg :**  
Rue de la Mairie, après l'arrêt de bus avec le bus de la Poste.

**Plélan-le-Grand - ZA La Pilette :**  
Arrivée de l'avenue à l'intersection avec la rue de la Poste.

Depuis l'arrêt Plélan-le-Grand - ZA La Pilette, il vous est aussi possible de demander de rejoindre les sites d'Étréadec, Montfort-sur-Meu et Montauban-de-Bretagne !

Attention : s'il n'y a plus de place dans la ligne et nous par Covoit'Go, vous devrez trouver un autre moyen de transport pour effectuer votre trajet futur.

**Covoit'GO**  
LIGNES QUOTIDIENNES DE COVOITURAGE

**Et si vous osiez le covoiturage au quotidien ? C'est gratuit et sans réservation !**

Avec Covoit'Go, découvrez une manière simple et pratique de covoiturer sur de courtes distances au quotidien. On y va ?

Plus d'informations : [www.cc-broceliande.bzh](http://www.cc-broceliande.bzh) / 02 99 06 84 45



MAXENT PLÉLAN-LE-GRAND SAINT-PÉRAN

# ☰ Phase communication / animation

## Création d'une communauté de covoitureurs

Il est prévu un accompagnement à la création d'une communauté de covoitureurs :

- Création et animation d'une page facebook « Covoit'Go Brocéliande » → déjà + de **200 membres**
- Volonté d'impliquer des ambassadeurs sur le territoire, pour fédérer et faire vivre cette communauté

## En parallèle, une large campagne de communication

: 8 journées de présence d'Ecov pour réaliser des animations terrain :

- Stands sur événements existants
- Tournées des commerçants
- Petits déjeuners aux arrêts, etc...



# ☰ Phase exploitation

## Le réseau fonctionne de façon autonome

- La prestation d'Ecov prévoit :
  - La maintenance des PMV (panneau à message variable)
  - Le suivi de l'usage et la gestion de projets
  - Les licences logiciels

## Suivi de l'usage

- Le fonctionnement avec appui bouton permettra de produire de la data, et ainsi de connaître la fréquentation du service aux arrêts, avec des données sur les origine destination, les heures d'utilisation, etc...
- Ecov s'engage à mettre à disposition un outil de suivi numérique



# ☰ Financement et subventions

## Les coûts du projet :

- Études → **4 874,00 € HT (prix avec AMI Licov)**
- Déploiement : 4 points d'arrêts → **13 072,80 € HT (prix avec AMI Licov)**
- Communication / Animation → **12 380 € HT**
- Fonctionnement : → **7 239,20 € HT / an soit 21 717,60 € HT sur 3 ans**

## Un projet financé à 80 %

- **L'AMI Licov** a permis d'avoir un reste à charge réduit (divisé par 2,5 pour les parties études et déploiement)
- **TENMOD** subventionne en investissement et fonctionnement
- La **MSA**, via l'AAP Grandir en Milieu Rural subventionne à hauteur de 12 000 €
- Pas de demande au fonds vert car déjà subventionné à hauteur de 80 %

**broc**é- ande  
communauté

 **ecov**  
La voiture est  
un transport collectif

  
**MINISTÈRE  
DE LA TRANSITION  
ÉCOLOGIQUE  
ET DE LA COHÉSION  
DES TERRITOIRES**  
*Liberté  
Égalité  
Fraternité*

  
**RÉPUBLIQUE  
FRANÇAISE**  
*Liberté  
Égalité  
Fraternité*

**ADEME**  
  
**AGENCE DE LA  
TRANSITION  
ÉCOLOGIQUE**

 **CEE** Les certificats  
D'ÉCONOMIES  
D'ÉNERGIE

 **MSA** santé  
famille  
retraite  
services

# ☰ Montage du marché public

## Brocéliande Communauté a fait le choix du marché à bons de commande

- Cela a permis d'intégrer toutes les phases (études, déploiement, fonctionnement, animation / communication) dans le même marché
  - Il suffit d'un simple bon de commande pour commander une prestation qui figure sur le BPU et DQE
- Ce type de marché permet une grande souplesse dans la commande de prestations
  - Par exemple, il aurait pu être possible de ne pas poursuivre après les études d'opportunité si elles n'avaient pas été concluantes
- Il est possible également de réaliser ce type de projet via un marché innovant (pas de mise en concurrence nécessaire en dessous 100 000 €)



MINISTÈRE DE L'ÉCONOMIE ET DES FINANCES  
Direction des Affaires Juridiques

MARCHES PUBLICS  
BON DE COMMANDE N° 3

EXE2

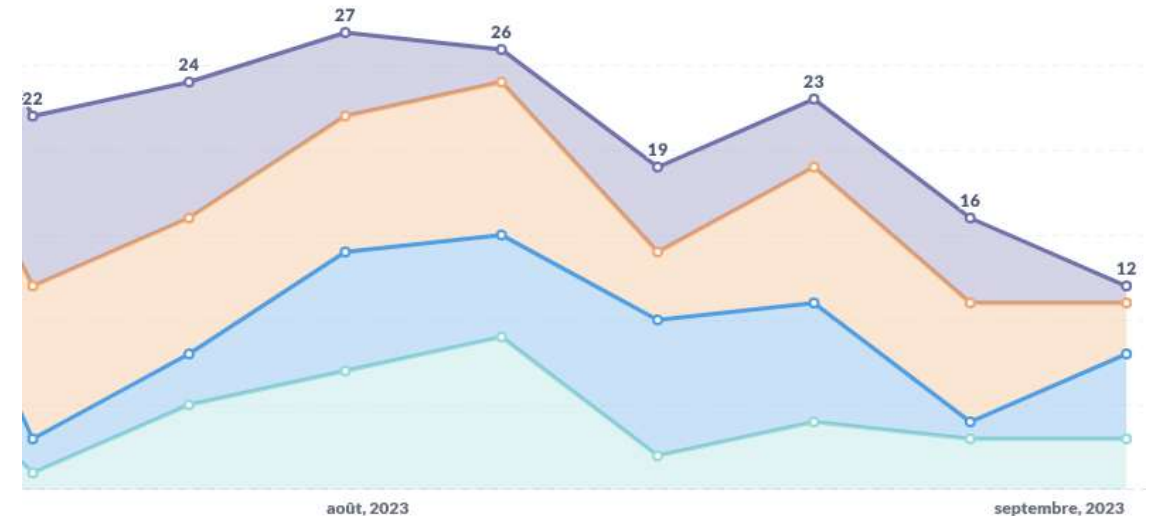
# ☰ Retours d'usage

## Utilisation estimée du service

- Ecov a fixé un premier objectif de 30 trajets par semaine
- Un premier bilan de l'utilisation du service pourra être fait fin 2023

## Pour le moment :

- Des premiers chiffres d'appuis boutons sont disponibles. Cependant, il faut rester prudent car tous les appuis ne représentent pas nécessairement des trajets.
- À terme, ECOV estime qu'environ 75 % des appuis boutons représentent des trajets (évaluations effectuées sur d'autres réseaux similaires)



Nombre d'appuis bouton par semaine





# Merci pour votre attention !



*Contact :*

*Robin CLAVARD*

*Chargé de mission mobilité*

*Brocéliande Communauté*

*02.99.06.84.45*

*robin.clavard@cc-broceliande.bzh*

**brocéliande**  
communauté