



Atlas de la Biodiversité Communale

COmité de PIlotage Atlas de la Biodiversité Communale de Saint-Thégonnec Loc-Eguiner

le 8 mars 2023



RÉPUBLIQUE
FRANÇAISE
*Liberté
Égalité
Fraternité*



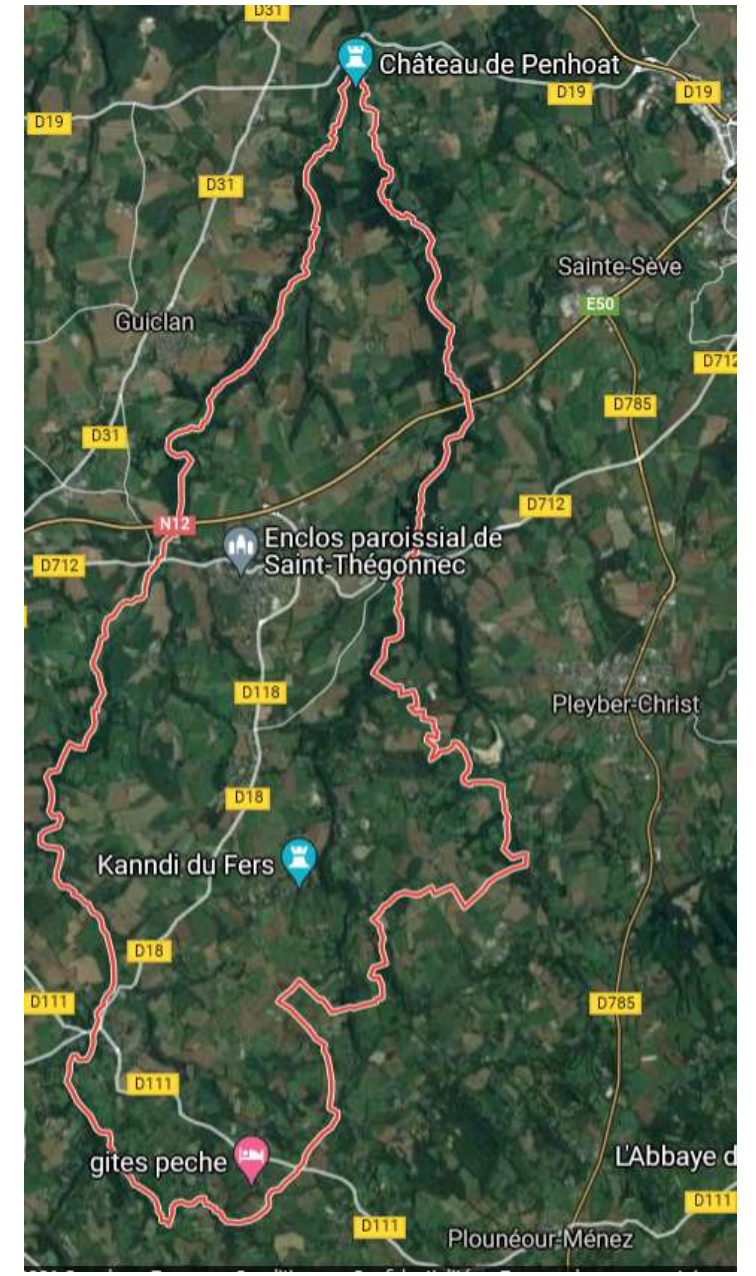
Financé par
l'Union européenne
NextGenerationEU



SAINT-THÉGONNEC LOC-ÉGUINER
SANT-TEGONEG LOGEGINER
DALC'H MAD ATAO !

Saint-Thégonnec Loc-Eguiner

- 3100 habitants
- Deux bourgs
- 4978 ha
- 7 x 15 km



Les actions « Biodiversité » déjà engagées

- **Avant 2014 :**
- Programme 0 phyto,
- Protection de la zone de captage d'eau de la commune par l'acquisition d'une vaste zone humide,
- **2014-2020**
- Inventaire des espèces végétales invasives,
- Mise en place d'un jardin partagé bio,
- Relais réguliers des inventaires naturalistes participatifs par la commune (Comptage des oiseaux des jardins, Vigie Nature...),
- Sensibilisation des jardiniers amateurs, lors des opérations « Jardins fleuris »,
- Formation des élus à l'identification des amphibiens.



FICHE HIRONDELLES

OBSERVATEUR (TRICE)	Nom	<i>Cedric</i>
	Prénom	<i>Eloane</i>
	Coordonnées (tel.)	<i>0212148155</i>
Date de comptage	Commune	Lieu-dit et/ou rue
<i>8-07-2011</i>	<i>H. Tignonnes</i>	<i>Doussard</i>
HIRONDELLE RUSTIQUE	HIRONDELLE DE FENÊTRE	Commentaires :
Nombre de nids occupés	Nombre de nids occupés	
<i>6</i>	<i>0</i>	
		

A envoyer: par courrier ou par mail à: « Au 19 du Quêffleth et de la Penzé »
 atp219@gmail.com / 10 place de l'Église - 29410 Pleyben Côte

Source  <https://www.06.fr>

L'observateur attentif qui se promène sur la commune depuis les fonds de vallée jusqu'au cœur du bourg peut quasiment observer l'ensemble des espèces animales et végétales typiques du bocage bas-breton, qu'elles soient rares ou plus communes.

Les vallées et zones humides

Les boisements et le bocage

Le bourg et les villages

Fiches nature

1 %
BIO-DIVERSITÉ
BULLETIN MUNICIPAL 12/2020



ETEINDRE LES ECLAIRAGES PUBLICS,
IDÉE LUMINEUSE POUR LA NATURE !
BULLETIN MUNICIPAL 09/2020



UN DES RONGEURS LES PLUS RARE
VIT À SAINT-THÉ LOC
BULLETIN MUNICIPAL 12/2019



L'EFFET
PAPILLON
BULLETIN MUNICIPAL 07/2019



ECOLE FRANÇOIS-MARIE LUZEL
UN REFUGE POUR LA NATURE
BULLETIN MUNICIPAL 12/2018



AU DÉTOUR D'UN CHEMIN...
L'ESCARBOT DE QUINPER
BULLETIN MUNICIPAL 07/2018



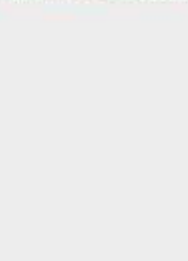
FRELON ASIATIQUE
VIGILANCE
BULLETIN MUNICIPAL 12/2017



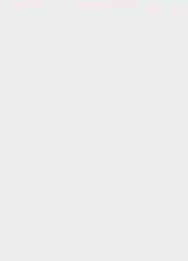
LE NOUVEAU DOMESTIQUE
NOTRE AMI DE TOUJOURS
BULLETIN MUNICIPAL 07/2017



LES ESPÈCES VÉGÉTALES
INVASIVES
BULLETIN MUNICIPAL 12/2016



LA LOUTRE,
NOTRE DISCRÈTE VOISINE
BULLETIN MUNICIPAL 07/2016



Un des rongeurs les plus rares du monde vit à Saint-Thégonnec Loc-Eguiner

Les zones humides de la commune accueillent un mammifère très rare au niveau mondial : le campagnol amphibie. En effet, l'espèce n'est présente qu'en France et dans la péninsule ibérique.

À Saint-Thégonnec Loc-Eguiner, ce « gros rongeur » (il mesure de 16 à 23 cm sans la queue et pèse entre 140 et 300 grammes) fréquente les prairies humides et le bord des cours d'eau. Il se nourrit quasi exclusivement de plantes aquatiques ou de graminées des berges. De nature discrète, c'est la découverte de ses crottes, réfectorioirs et coulees qui permettent de le détecter.

Autrefois commun en Bretagne, le « rat d'eau » s'est petit à petit raréfié dans l'indifférence quasi générale. Ses populations ont régressé avec l'avènement de l'agriculture moderne entraînant la destruction des zones humides et l'arrêt de l'exploitation d'une partie des fonds de vallée. En effet, quand un milieu n'est plus entretenu et que les arbustes s'y installent, il le déserte. Les populations déjà fragilisées ont également été des victimes collatérales des campagnes d'empoisonnement des espèces de mammifères introduites. L'état dégradé de ses populations a justifié sa mise en protection par la loi en 2012.

Rare et menacé, c'est la conservation des prairies humides, entretenues par le pâturage, qui assurera la survie du campagnol amphibie, et de bien d'autres espèces, sur notre commune. On peut dire du campagnol amphibie qu'il a « l'amour vache » !



Le campagnol amphibie



Un habitat typique de l'espèce, maintenu ouvert par la présence régulière de bovins



Souvent déposées en petite tas (crotte), plus grosses qu'un grain de riz et de couleur verte, les crottes du Campagnol amphibie sont très caractéristiques.



Réfectorioire avec restes de repas d'un Campagnol amphibie



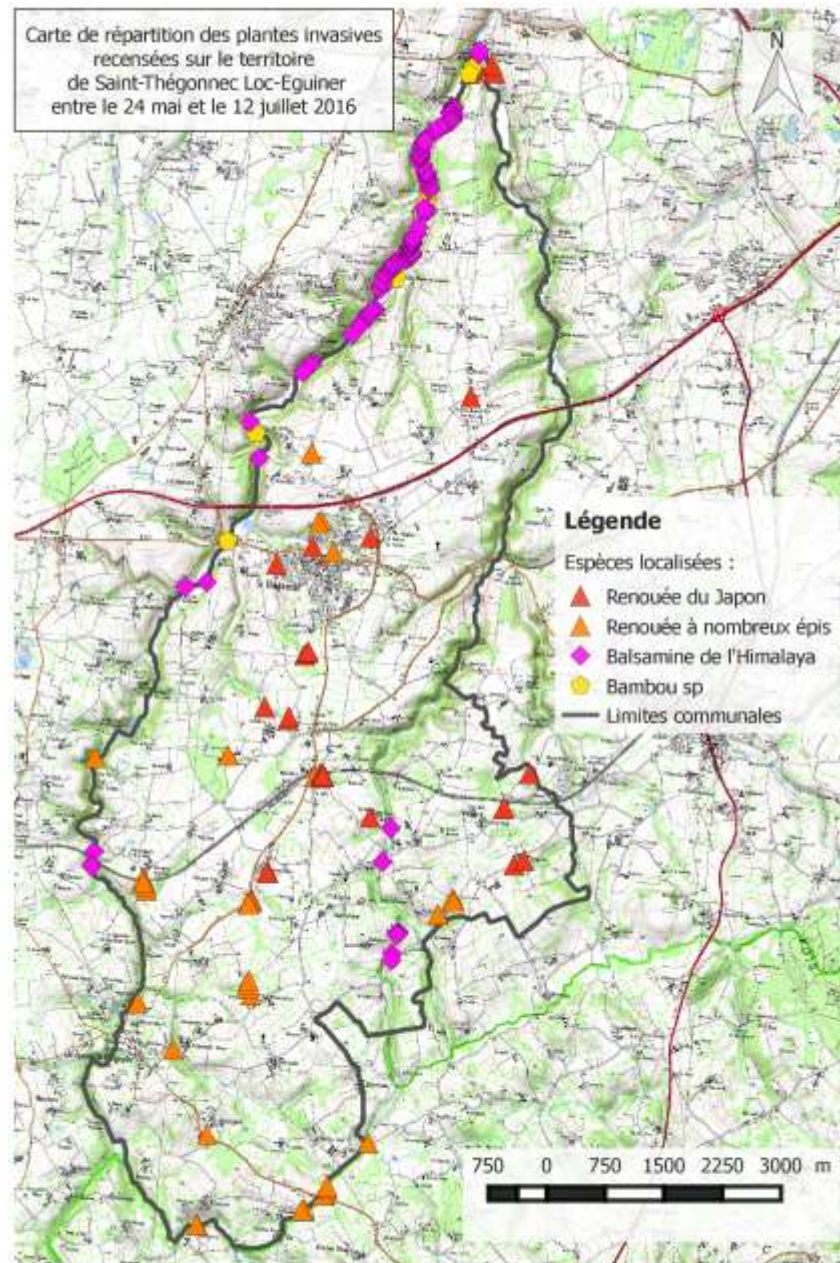
Les élèves de l'école du Sacré-Cœur ont repéré les terrains communaux pour leur futur Aire terrestre éducative (ATE). © Ouest-France

Cette année, les classes de CE2, CM1 et CM2 de l'école du Sacré-Cœur se lancent dans un projet consacré à l'environnement avec Morgane Étienne, animatrice de l'association Au fil du Queffleuth et de la Penzé, qui propose de créer une Aire terrestre éducative (ATE).

Cette ATE est un projet pédagogique et écocitoyen de connaissance et de préservation de l'environnement. Lors de sa première intervention, Morgane a expliqué aux élèves le projet. Ils ont signé une charte et ont élu des délégués de la Terre qui participeront à des conseils de la Terre. Lors d'une deuxième intervention, les écoliers sont allés dans la commune afin de repérer les sites mis à disposition par la municipalité. Les élèves ont fait des jeux d'observation sur chacun afin de repérer leur potentiel. Par la suite, ils devront choisir un terrain pour une manière plus pratique.

Les portes ouvertes de l'école sont annulées cette année. Des rendez-vous dans les locaux sont tout de même possibles.

Contact : tél. 07 67 29 90 70 ; courriel, eco29.sc.st-thegonnec@e-c.bzh



Engagement nouvelle équipe municipale



Notre projet **St-Thé-Loc, construisons l'avenir** est fondé sur **trois axes** majeurs pour l'avenir de notre commune :

- 1/ **La participation démocratique et citoyenne des habitants.**
- 2/ **L'écologie et le développement durable.**
- 3/ **La personne au centre des projets communaux.**

La participation des habitants et la citoyenneté, moteurs de la vie communale !



Ayant à cœur de promouvoir la parole et les initiatives des habitants, nous voulons :

Impulser les actions qui fédèrent et animent la commune, avec :

- l'accompagnement de la vie associative,
- le soutien aux dynamiques de quartier,
- l'organisation de journées citoyennes.

Encourager l'expression des habitants, avec :

- l'implication des jeunes dans l'action publique ("Conseil des Jeunes"...),
- l'association des citoyens à l'élaboration des projets communaux,
- la mise en œuvre d'un budget pour des projets participatifs.



Écologie et développement durable, atouts de développement harmonieux du territoire !



Acteurs du développement durable, nous allons :

Mener une politique écoresponsable, avec :

- des constructions et rénovations privilégiant la haute efficacité énergétique,
- la mise en œuvre d'un projet d'une cuisine de production pour nos écoles en favorisant l'approvisionnement bio et local,
- la promotion de la démarche écoresponsable auprès des habitants et dans nos services communaux,
- le soutien des initiatives citoyennes (jardins partagés ou collectifs...),
- un appui pour accompagner les mutations du monde agricole.

Faire des choix éthiques dans nos projets, avec :

- la diminution et l'optimisation de notre consommation énergétique,
- une réflexion pour une production locale d'énergie,
- une priorisation des partenaires responsables en matière sociale et environnementale dans nos marchés,
- une gestion financière saine et rigoureuse.

Être attentifs à la biodiversité, avec :

- rétablissement d'un répertoire de la faune et de la flore locales,
- l'intégration de la nature dans nos travaux d'aménagement,
- la création d'espaces naturels préservés.



La personne au centre des projets d'une commune accueillante pour tous !



La famille, la parentalité, la mixité intergénérationnelle, la solidarité sont au cœur de nos priorités. Aussi, nous nous engageons à :

Poursuivre l'accueil et l'accompagnement des familles, avec :

- la mise en œuvre des projets d'établissements de la crèche, de la maison de l'enfance et des adolescents, pour un service toujours plus performant,
- l'accompagnement des écoles dans leurs projets,
- la consolidation de l'action et du lien social (rencontres intergénérationnelles, ateliers seniors, conférences...),
- l'impulsion du projet Territoire Zéro Chômeur de Longue Durée,
- l'accueil bienveillant des nouveaux habitants.

Conforter les services de proximité, avec :

- le développement de l'offre de santé,
- le renforcement de la Maison de services au public,
- l'accompagnement des projets économiques du territoire.

Continuer à renforcer nos infrastructures, avec :

- des cheminements doux dans les projets d'aménagements,
- un réseau routier entretenu,
- un réagencement de nos entrées d'agglomération,
- un travail pour lutter contre les incivilités.

Proposer une offre culturelle de proximité accessible à tous, avec :

- une programmation culturelle de qualité,
- la construction d'une nouvelle bibliothèque-médiathèque, lieu d'échanges et de rencontres,
- la valorisation du patrimoine bâti et naturel, vecteur d'attractivité touristique,
- un engagement fort au soutien de la langue bretonne (charte "Ya d'ar brezhoneg"...).



Une nature déjà un peu connue





Objectifs



1. Etat des lieux du Vivant pour proposer une politique permettant de :

- **conserver les sites et espèces remarquables,**
- **favoriser le retour d'espèces autrefois abondantes, aujourd'hui en déclin** (grenouille rousse, pipistrelle commune...).
- **priorités : les zones humides et le bocage** (TVB et régression)

2. Mobiliser les habitants à s'engager à préserver le Vivant, si possible **au-delà du projet d'ABC**

Ce travail doit aboutir à des actions concrètes de la collectivité (protection d'espaces, changement de modes d'entretien, actions de sensibilisation, mise en valeur, labellisation...).

Période

Juin 2021 à juin 2023



Coût

60 000 € financé à 80 % par l'OFB



Partenaires



Structures
jeunesse de la
commune :
Ecoles, crèche...

Inventaires par Bretagne Vivante

- Etat des lieux (faune flore)
- Plan de prospection
- Inventaires
- Rapport avec enjeux



Inventaires par Bretagne Vivante



Animation par Au fil du Queffleuth et de la Penzé

- Animation pour les habitants (ballades nature, évènements)
- Animations pour les jeunes (écoles, collège, crèche, Ty Glaz)
- Aires terrestres éducatives
- Sciences participatives
- Mise en valeur des lavoirs et création d'un sentier « nature »



Animation par Au fil du Queffleuth et de la Penzé



Inventaire et animations – Etudiants Suscinio

- Mammifères semi-aquatiques, rapaces nocturnes...



- Communication autour de la Nature (Exposition photos, panneau...)



Mairie



- Animation du projet
- Plantation arbres pour les CM2
- Poursuite des actions : 1% diversité, éclairage...
- Gestion différenciée
- Plan d'actions
- Labellisations



Inventaire et animation – Etudiants Suscinio

- Mammifères semi-aquatiques, rapaces nocturnes...



- Communication autour de la Nature (Exposition photos, panneau...)

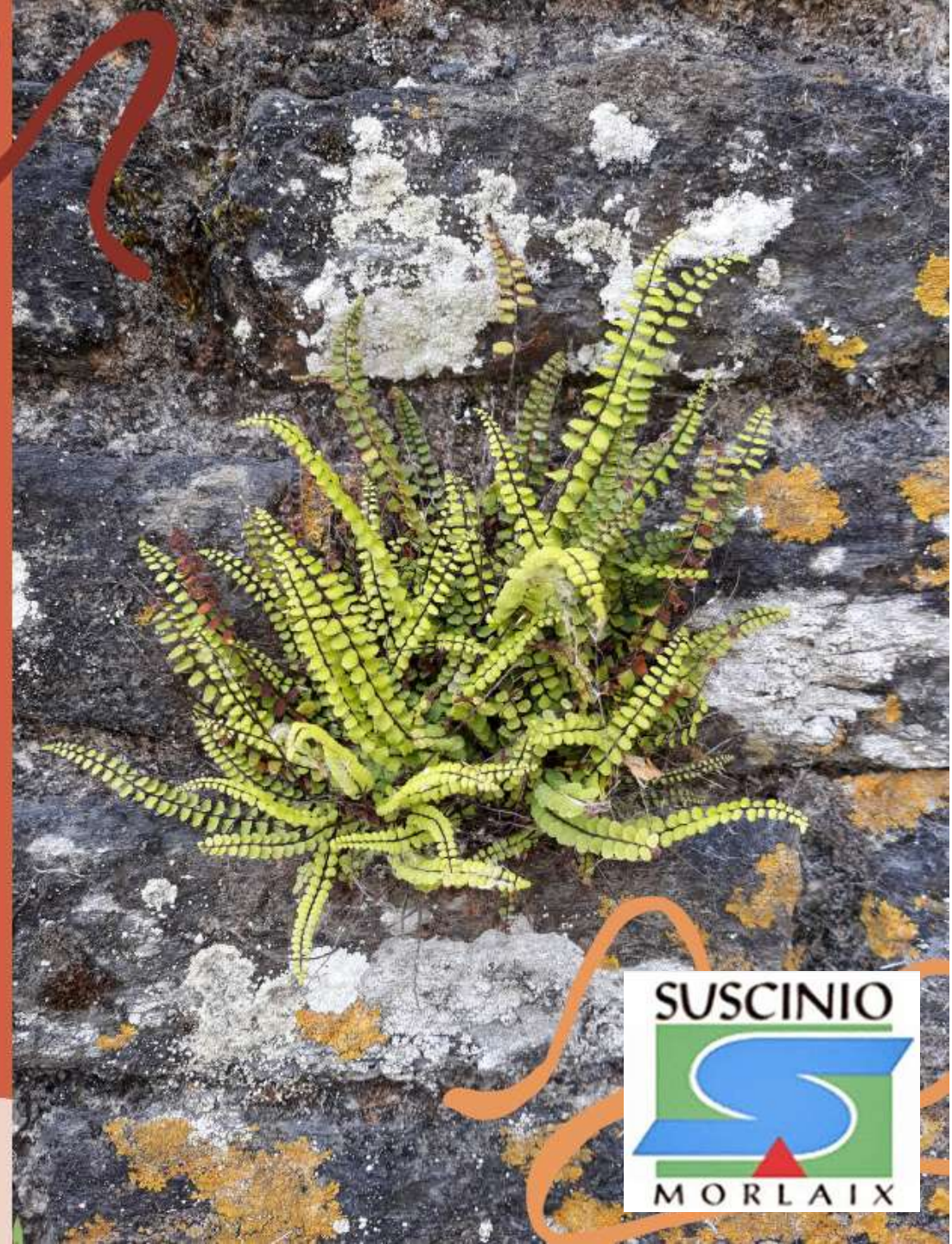


ABC DE SAINT-THÉGONNEC LOC EGUINER

13/12/2022

Paola Gohier
Lola Gitton
Harvey Biyoudi
Pauline Ehrhold
Lola Fouché

Etudiants en BTS Gestion et Protection de la Nature



Financé
par



SAINT-THÉGONNEC LOC-ÉGUINER
SANT-TEGONEG LOGEGINER
DAL'N MAD ATAO !



Le projet tutoré :

Début du projet
(Mars 2022)

Début des inventaires

Saisie des données

Fin des inventaires

Rédaction des dossiers

Fin du projet
(Décembre 2022)

10 MOIS



La commande et le contexte :

Partenaires



Inventaires





Chouette hulotte

Strix aluco

Fiche espèce

Famille : *Strigidae*

Taille : 39 cm

Poids : 420 à 590 g

Envergure : 94 à 104 cm

Longévité : 18 ans

Habitat : Milieu arboré ouvert ou semi-ouvert, forêts feuillues et mixtes

Alimentation : Petits mammifères, rongeurs et insectes

Statut de protection : En préoccupation mineure sur la liste rouge de l'UICN



Effraie des clochers

Tyto alba

Fiche espèce

Famille : Tytonidae

Taille : 44 cm

Poids : 280 à 290 g

Envergure : 85 à 93 cm

Longévité : 13 ans

Habitat : prairies, marais, landes, steppes, savanes, semi-déserts, milieux agricoles, jardins, vergers, périphériques des villages, bocage, friches, jeunes plantations de ligneux, jeune taillis forestier, bords de route, cavité dans un vieil arbre, trou dans un rocher ou dans le bâti humain, clocher d'église, combles d'un château ou de vieilles bâtisses, grenier, vieux pigeonnier, granges ou un vieux bâtiment agricole avec de la paille ou du foin

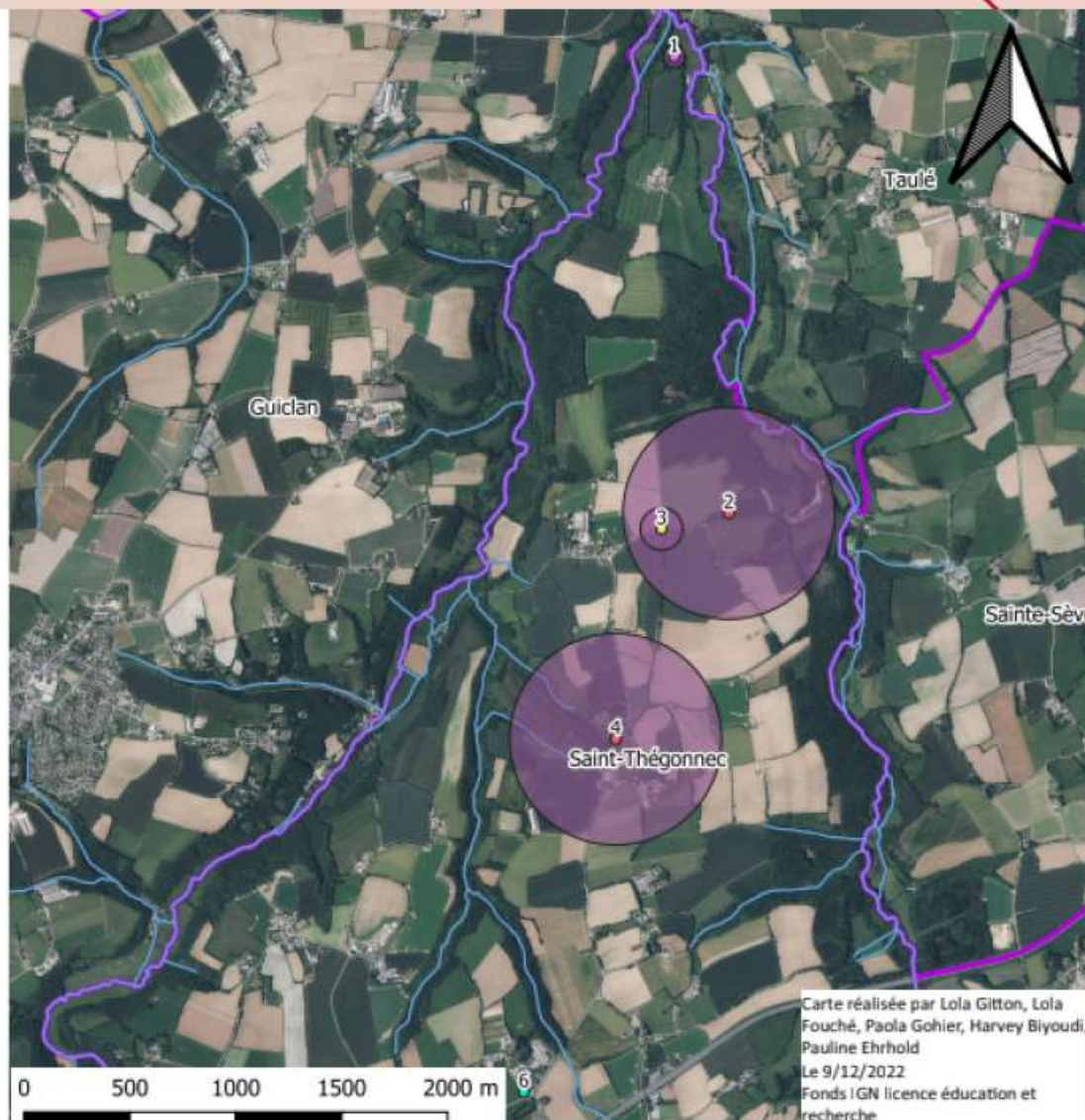
Alimentation : petits mammifères, rongeurs et insectes

Statut de protection : protection totale sur le territoire français et préoccupation mineure sur la liste rouge de l'UICN

Résultats :

Cartographie de l'inventaire rapaces nocturnes

- Périmètre de contact
- Points rapaces nocturnes mai
 - Strix aluco
 - Tyto alba
 - Tyto alba et Strix aluco
 - Aucune donnée
- Cours d'eau
- Communes





Loutre d'Europe

Lutra lutra

Fiche espèce

Famille : Mustélidés

Taille : 1 à 1,25 m

Poids : 5 à 11 kg

Longévité : 5 ans

Habitat : rivières, cours d'eau, fleuves, lacs et étangs

Alimentation : poissons, amphibiens, crustacés, insectes et mollusques

Caractères distinctifs : tête allongée et plate, corp fuselé, pattes courtes, doigts palmés, longue queue, pelage marron et blanc

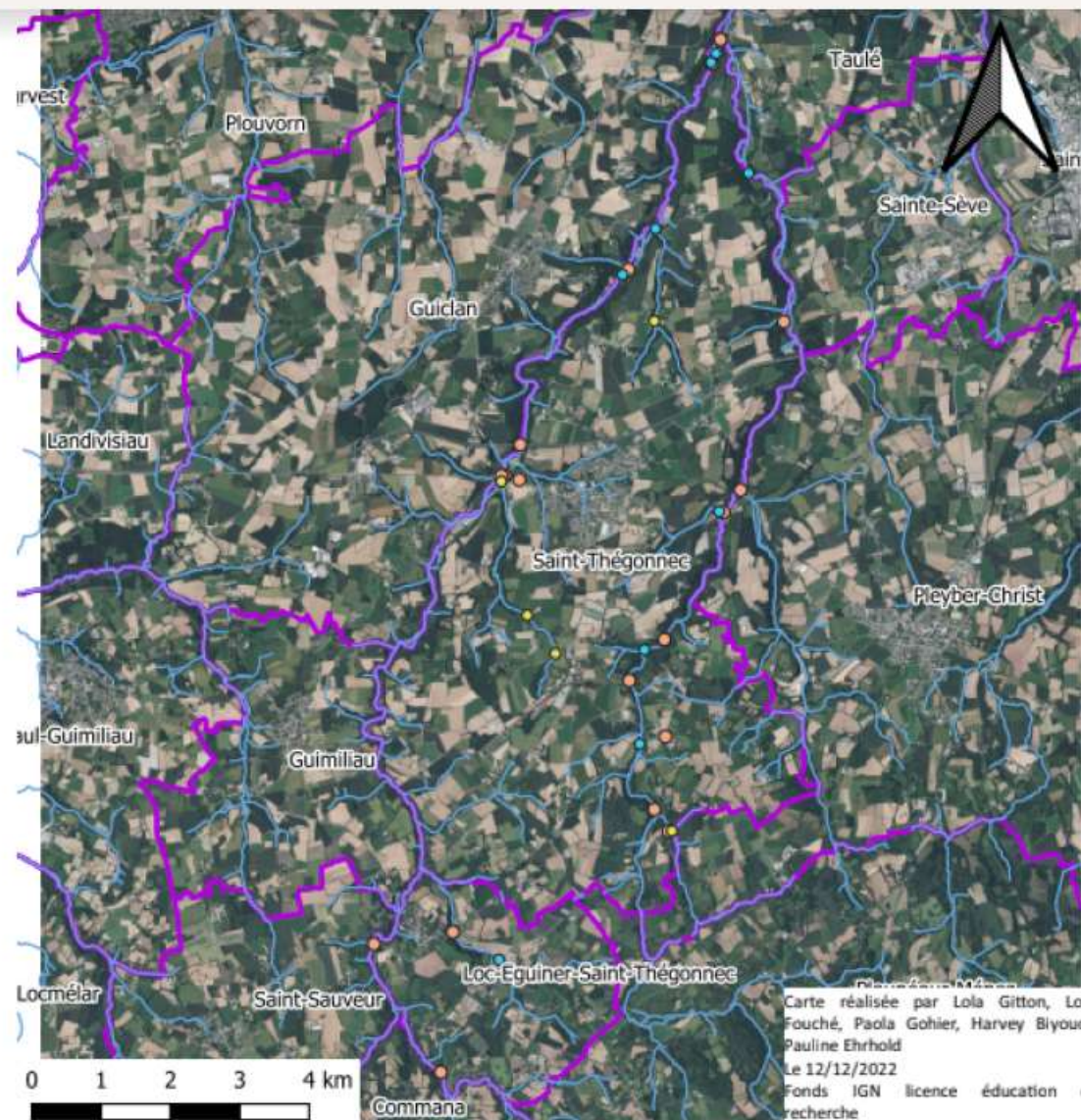
Comportement : espèce individualiste, territorial et sédantaie

Statut de protection : espèce protégée, en annexe II de la Convention de Berne et en préoccupation mineur sur la liste de l'UICN

Résultats :

Cartographie de l'inventaire Loutre d'Europe (*Lutra lutra*)

- Nouveaux points loutre
- Absence de *Lutra lutra*
 - Présence de *Lutra lutra*
- Données antérieures
- *Lutra lutra*
 - Cours d'eau
 - Communes





Campagnol amphibie

Arvicola sapidus

Fiche espèce

Famille : *Cricetidae*

Taille : 16 et 23 cm plus 10 cm de queue

Poids : 150 à 280 grammes

Longévité : 2 ans

Habitat : Berges et cours d'eau, berges de zones humides

Alimentation : Joncs, roseaux, graminées des berges, le cresson, quelques organismes aquatiques...

Caractères distinctifs : Corps arrondi, petites oreilles peu visibles dans le pelage, brun foncé sur le dos tirant sur le gris sur le ventre et les flancs

Comportement : Cet animal est relativement discret (il supporte une apnée de plusieurs minutes), bien qu'étant actif de jour comme de nuit. C'est une espèce active toute l'année, qui se nourrit surtout dans l'eau et sur la berge.

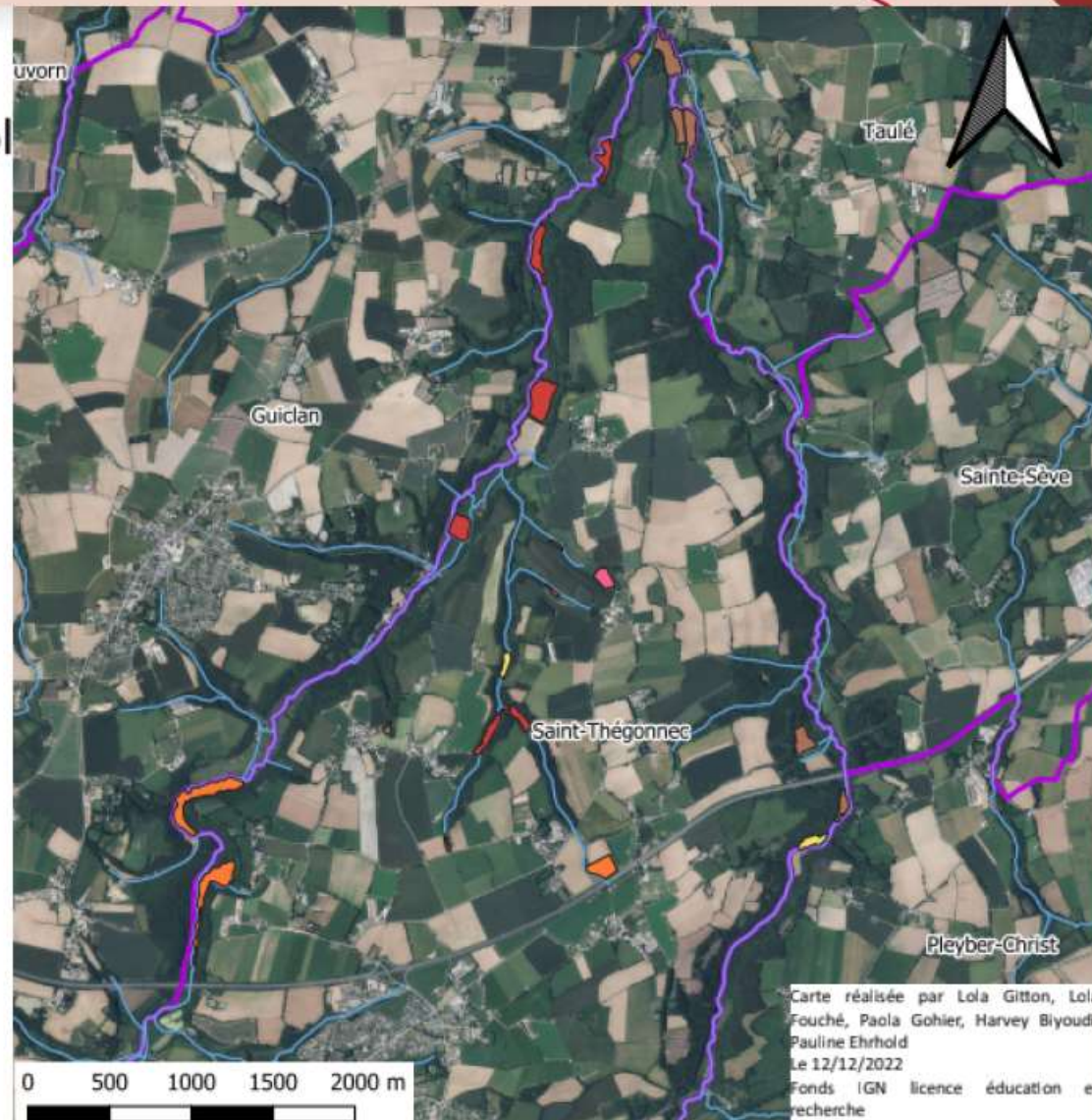
Statut de protection : Il est noté "vulnérable" sur les listes rouges mondiale et européenne de l'UICN et "quasi-menacée" sur la liste rouge des mammifères continentaux de France métropolitaine

Résultats :

Cartographie de l'inventaire Campagnol amphibie (*Arvicola sapidus*)

- Parcelles prospectées sans résultat
- Parcelles non prospectées
- Parcelles non autorisée
- Parcelles inaccessibles
- Parcelles prospectées avec résultat

- Données antérieures
- Arvicola sapidus
 - Cours d'eau
 - Communes





Asplenium noir

Asplenium adiantum-nigrum

Fiche espèce

Famille : Aspleniaceae

Taille : 10 à 40 cm

Habitat : Zones tempérées principalement océaniques, murs, remparts, fissures de roche, sous-bois de pente, chemins creux et talus

Origines : Eurasie, Afrique, Australie et Hawaï, introduite aux États-Unis



Elle préfère les supports secs, notamment les roches siliceuses bien exposées au soleil.



Cétérach officinal

Asplenium ceterach

Fiche espèce

Famille : Aspleniaceae

Taille : 5 à 20 cm

Habitat : Vieux murs et rochers, souvent au sol ou au ras de l'herbe. Elle affectionne notamment les endroits secs et chauds, sur les roches calcaire

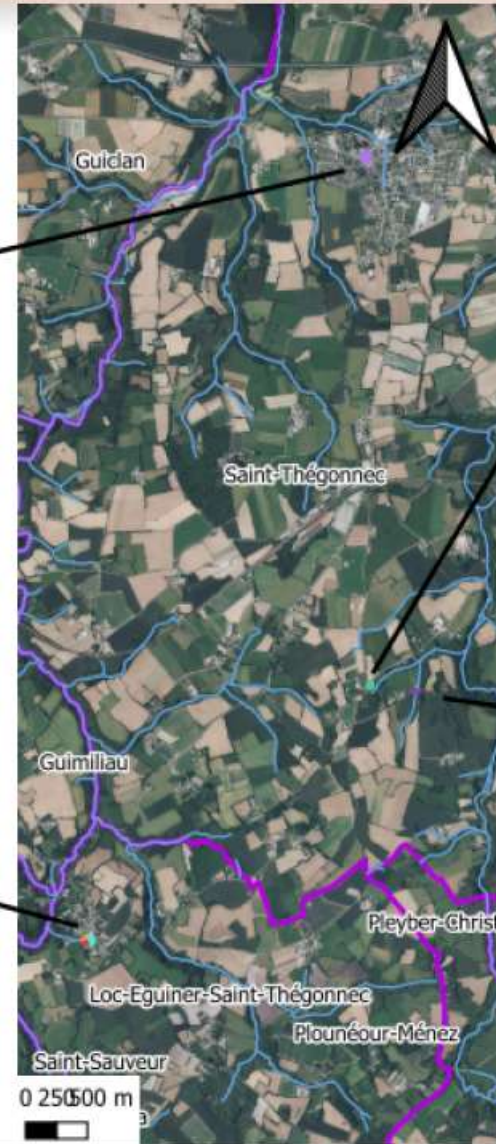
Origines : Eurasie

Elle fait preuve d'une grande résistance face à la sécheresse et aux variations de température. Pour cela, les frondes s'enroulent et les petites écailles qui recouvrent la surface inférieure des feuilles limitent l'évaporation de l'eau.

Résultats :

Cartographie de l'inventaire plantes saxicoles

- Chapelle Sainte-Brigitte
- Kanndi du fers
- Endos paroissial
- Lavoir Loc Eguiner
- Fontaine Loc Eguiner
- Chapelle Loc Eguiner
- Cours d'eau
- Communes



Carte réalisée par Lola Gitton, Lola Fouché, Paola Gohier, Harvey Biyoudi, Pauline Ehrhold
Le 12/12/2022
Fonds IGN licence éducation et recherche

Rapaces nocturnes :



Loutre d'Europe :



Presse :

L'édition numérique du mercredi 8 mars 2023

Le Télégramme Se connecter S'abonner

Actualités Bretagne **Chez Vous** Économie Sports Loisirs Services Newsletters

Accueil > Toutes les communes > Saint-Thégonnec-Loc-Eguiner

À Saint-Thégonnec-Loc-Eguiner, l'Atlas de la Biodiversité Communale a pris son envol **T**

Publié le 02 juin 2022 à 14h00



Au pied du mur d'enceinte de l'enclos paroissial Yves, Lola Fouché, Pauline Ehrhaold, Lola Guittou et Josselin Boireau adjoint au maire (de gauche à droite).

En juin 2021, la commune a lancé officiellement son Atlas de la Biodiversité Communale (ABC), à Saint-Thégonnec-Loc-Eguiner, afin d'identifier les plantes et les espèces animales présentes sur le territoire. Ce travail de recherches s'achèvera en juin 2023. Pour l'aider, elle a fait appel à Bretagne Vivante, Au fil du Queffleuth de la Penzé et au lycée de Suscinio. L'opération a débuté par la plantation d'arbres fruitiers par les élèves de CM2 afin de créer un verger à Bon-Repos.

Le Télégramme

1 juin 2022



Atlas de la Biodiversité Communale

Actions de la Commune

COmité de PIlotage Atlas de la Biodiversité Communale de Saint-Thégonnec Loc-Eguiner

le 8 mars 2023



RÉPUBLIQUE
FRANÇAISE
*Liberté
Égalité
Fraternité*



Financé par
l'Union européenne
NextGenerationEU



SAINT-THÉGONNEC LOC-ÉGUINER
SANT-TEGONEG LOGEGINER
DAL'H MAD ATAO !

Animation du projet



- Pilotage :
 - Points lors des Commissions, Bureaux et Conseils
 - Présentation des résultats des travaux par chaque prestataire,
 - Réunions spécifiques,
 - Rencontres avec les partenaires (écoles, associations, techniciens...)

Communication



Communication : Mise en place d'une page dédiée sur le site Internet, dossier dans bulletin municipal, enquêtes, lettre électronique, réseaux sociaux, affichage, articles de presse



La commune de Saint-Thégonnec Loc-Éguiner est particulièrement engagée dans la conservation de la Nature : mise en place du 1% biodiversité (création d'aménagements pour le vivant lors des travaux), diminution de la pollution lumineuse, création d'Aires Terrestres Éducatives pour les écoles... Dans la suite de ces actions, en juin 2021 a été lancé un **Atlas de la Biodiversité Communale (ABC)**.

ABC Association des Biodiversitaires de la Commune

L'ABC a pour objectif de réaliser un inventaire des espèces animales et végétales de la commune et de mobiliser les habitants à s'engager pour le Vivant. Ce travail doit permettre d'identifier les sites et les espèces remarquables et de proposer une stratégie pour assurer leur conservation et le retour d'espèces autrefois abondantes, aujourd'hui en déclin (grenouille commune, paperrède commune...). La mobilisation de la collectivité et des habitants doit aboutir à des actions concrètes (préservation d'espaces, changement de règles d'entretien, actions de sensibilisation, mise en valeur...)

Un programme d'actions a été...

L'Association Bretagne Vivante est en charge des inventaires naturalistes : oiseaux, papillons de jour, libellules, amphibiens (austrotyphes, crapauds mégrillons), araignées et reptiles. L'Association au fil du Quillevé et de la Penne propose un programme d'animations pour les habitants. Il doit permettre à chacun de découvrir les richesses naturelles de notre commune et de pouvoir s'investir dans l'ABC. Il s'agit de la reconnaissance des espèces, aux sciences participatives, à la création de sites...



La lettre numérique de l'Atlas de la Biodiversité Communale de Saint-Thégonnec-Loc-Éguiner



Janvier 2023 – N°6



Les animations de janvier

Les oiseaux à la Loupe (15/01)

ATLAS DE LA BIODIVERSITE COMMUNALE
de Saint-Thégonnec-Loc-Éguiner

Dim. 15 janv., 14h30-16h30
Les oiseaux à la loupe

Une balade dans le bourg de St Thégonnec pour observer les oiseaux de nos jardins et apprendre à les identifier.

Rdv park an Iliz, à 14h30.
Animation gratuite. Inscription obligatoire.
02 98 78 45 69 / afcp29@gmail.com

Une balade pour observer les oiseaux de nos jardins et apprendre à les reconnaître et participez ensuite au [comptage régional des oiseaux des jardins organisé par Bretagne Vivante](#), les 28 et 29 janvier 2023.

Grise muscioline
Fauvette à tête noire
Rouge-gorge fanéon

En BRETAGNE et LOIRE-ATLANTIQUE
SAMEDI 29 JANVIER 2023
DIMANCHE 28

Comptez les oiseaux des jardins !

Participez

Inventaire des amphibiens

Inventaire des amphibiens

Entre février et avril, participez à l'inventaire des amphibiens (grenouilles, salamandres, tritons, crapauds) qui est coordonné par l'association Bretagne Vivante sur la commune. L'association va effectuer elle-même des inventaires de jour comme de nuit sur cette période sur tout le territoire : ne vous inquiétez donc pas si vous repérez des personnes avec des lampes torches au-dessus des points d'eau ! Comment pouvez-vous participer à cet inventaire ? Si vous possédez un point d'eau végétalisé avec une pente douce et une eau claire et que vous y repérez des amphibiens ou que vous en repérez un qui vous semble intéressant au cours d'une de vos balades, n'hésitez pas à faire remonter vos observations d'amphibiens, de pontes avec une localisation la plus précise et une photo à l'appui à Quentin Rochas (quentin.rochas@bretagne-vivante.org – 06 74 97 93 28). Il vous sera peut-être proposé d'en faire l'inventaire avec lui de jour comme de nuit !



Retour sur les animations

Fabriquer des nichoirs à hirondelles – Animations avec le centre Ti Glas



Fabrication de nichoirs à hirondelle (9/12)

Un atelier en petit comité pour fabriquer des nichoirs afin de préparer l'arrivée des hirondelles au printemps.



Animations sur les oiseaux à Ti Glas (7/12 et 14/12)

Trois animations ont été menées par l'association Au fil du Queffleuth et de la Penzé, au centre de loisirs Ti Glas : au programme, initiation à l'observation des oiseaux (3-5 ans), fabrication et installation de mangeoires dans tout le bourg (7-10 ans).



Dossier / Teuliad :
Atlas de la Biodiversité Communale

Inventaire des variétés anciennes de fruitiers de la commune



Dans le cadre de l'Atlas de la Biodiversité Communale, un appel est lancé aux habitants pour recenser les variétés anciennes de fruitiers : pommiers, poiriers ou autres. Suivant les retours, un projet de collecte de plants ou boutures pourrait être mis en place.



Si vous pensez avoir un vieux fruitier chez vous, merci de le signaler en indiquant votre nom, adresse et contact ainsi que l'espèce et le nombre de pieds. Vous pouvez également nous transmettre des photos. Les informations peuvent être déposées à la main ou en ligne à nature@saint-thegonnec-loc-eguiner.bzh



À Ehpad Sainte-Bernadette de Saint-Thégonnec-Loc-Eguiner, les résidents racontent la nature d'hier **T**

Publié le 13 février 2023 à 16h57



Saint-Thégonnec. Un espace de nature pour apprendre la biodiversité à l'école

L'école du Sacré-Cœur de Saint-Thégonnec-Loc-Eguiner (Finistère) participe au projet communal d'Atlas de la biodiversité en proposant aux élèves d'élaborer une zone pour favoriser la biodiversité qu'ils créeront eux-mêmes et dont ils seront en charge. Le projet devrait se développer pendant cette année 2023.

Ouest-France

Publié le 11/01/2023 à 15h00

Abonnez-vous

Écoutez

Une plus tard



Atlas de la biodiversité communale : deux ateliers bien suivis à la bibliothèque de Saint-Thégonnec-Loc-Eguiner

Publié le 14 février 2023 à 13h27



Actions concrètes

- 1% biodiversité avec Commission travaux, gestion différenciée avec Services techniques et citoyens, maraîchage sans pesticides par TZCLD



Actions concrètes

- 1% biodiversité avec Commission travaux, gestion différenciée avec Services techniques et citoyens, maraîchage sans pesticides par TZCLD



- Plantation d'un verger par les CM2 en 2022 et 2023 – 100 fruitiers avec les écoles



- Trame Noire avec Commission Travaux, Enquête GPN à venir





N° 41 - le 31/01/23



Newsletter des bénévoles du patrimoine



- Entretien des chemins avec Au fil du Quéffleuth et Saint-Thé Patrimoine



Sensibilisation



SAINT-THÉGONNEC LOC-ÉGUINER
SANT-TEGONEG LOGEGINER
DALC'H MAD ATAO !



- Sélection livres nature, animations, expositions, troc-plantes, projet de grainothèque... avec Bibliothèque



Podiums du concours de **dessins du CCAS**

CATÉGORIE 3/5 ANS



1^{er} prix
Hugo L'AZOU (4 ans)



2^{ème} prix
Lilwenn LE SAUX (5 ans)



3^{ème} prix
Oscar MASSÉ (3 ans)

CATÉGORIE 6/8 ANS



1^{er} prix
Ashley Kerdreux (8 ans)



2^{ème} prix
Logan Kerdreux (7 ans)



3^{ème} prix
Jeanne Merkel (6 ans)

CATÉGORIE 9/11 ANS



1^{er} prix
Lola Kerdreux (10 ans)



2^{ème} prix
Claudia Cappe (10 ans)



3^{ème} prix
Lyana Alvès (9 ans)



- Concours du CCAS et de la Commission Culture



Vie municipale

Vie pratique et citoyenne

Enfance, Jeunesse

Culture, loisirs

Découvrir la commune

Le thème du concours photo est : « **Faites-nous découvrir une des richesses de Saint-Thégonnec Loc-Eguiner** ».

Le concours comprend deux catégories de participants : catégorie Jeunesse (moins de 18 ans) et catégorie Adulte (plus de 18 ans).

monumental de Saint-Thégonnec.

Le **Prix Jeunesse** revient à **Clara Le Bras** pour sa photo du Kärndi du Fers.

Une remise des prix aura lieu prochainement. La date n'est pas encore définie. Merci à tous les participants.

Catégorie Adulte



• • • • • • • • • • ○



• • • ○

Autres



- Plan d'actions en cours
- Labellisations en réflexion
- Faire « rayonner » le projet ABC localement
- Et demain : maintenir la Nature « au cœur » des politiques de la commune...