

ABC de Saint-Thégonnec Loc-Eguiner

État d'avancement

8 mars 2022

Financé
par



**SAINT-THÉGONNEC
LOC-EGUINER**
DALC'H MAD ATAO !



SAIN'T-THÉGONNEC LOC-EGUINER
DAL'CH MAD ATAO !

FICHE HIRONDELLES

ABC

OBSERVATEUR (TRICE):	Nom	POREE DU NREI
	Prénom	Jean
	Coordonnées (tél.)	06 97 93 28
Date de comptage	Commune	Lieu-dit et/ou rue
12/07/22	ST-THÉGONNEC	ecole Partigou
HIRONDELLE RUSTIQUE	HIRONDELLE DE FENÊTRE	Commentaires:
Nombre de nids occupés	Nombre de nids occupés	
2	2	
		

À envoyer, par courrier ou mail à :

7 fiches hirondelles

8 Participants à la sortie

Plus de 50 nids identifiés



Sortie hirondelles à St-Thé-Loc

Inventaire des nids dans les bourgs

Le 29 juillet 2022 de 10 :00 à 12 :30

Rdv devant la mairie de Saint-Thégonnec

Inscription : 06.74.97.93.28 / bastien.blanc@bretagne-vivante.org

Des appels à témoignages

M'avez-vous vu ?

L'orvet fragile

Un aide potager indéniable

Souvent confondu avec un serpent, je suis en réalité un lézard totalement inoffensif ! À la différence des serpents ma tête est aussi large que mon corps. Les mâles sont uniformément bruns gris, brillant, long d'environ 25 cm et gros comme un doigt. Les femelles ont un pour-moins coupé et arborent d'élégantes rayures noires sur les côtés.



Mon espèce est assez lente et notre seul moyen de défense, c'est de perdre notre queue. Un lézard qui ne fonctionne qu'une seule fois.

Nous nous trouvons dans les jardins, frange de haies, cloportés, ver de terres et insectes nous somme d'une grande utilité au jardin.

Pour me protéger et m'accueillir, il vous suffit d'avoir des zones de paillage, de compost, de las d'herbe, ou simplement des zones non tondues.

Lors des passages de tondeuse ou de débroussaillage privilégiez des coupes hautes pour ne pas trébucher de ma base.

Vous pouvez envoyer cette fiche par mail à :

bastien.blanc@bretagne-vivante.fr
Ou par voie postale :
Bretagne Vivante
54 Route de Gajon,
29 600 Morlaix

Si vous m'avez vu dans votre jardin, sur un sentier, en lisière de forêt faite nous signe. Cela nous permettra de mieux connaître la répartition de mon espèce peu connue sur la commune.

Nom :	Prénom :	Coordonnées (tél.) :	Date d'observation :
Lieu-dit et/ou rue :		Remarque :	

C'EST QUOI LA MULETTE PERLIÈRE ?



APPARENCE :
Coquille ovale noire avec une partie érodée jaune ocre

OBSERVATION :
Toute l'année
LONGÉVITÉ :
Plus de 70 ans
STATUT :
Protégée

D'après CPIE Collines Normandes

Pas de retour actuellement

Des sorties bénévoles

- **Organisées (7 participants)**
- **Mutualisée avec l'atlas régional des orthoptères (7 participants)**
- **En solo**

À la rencontre des habitants autour de leurs jardins

- **2 jardins visités : des havres de paix pour la biodiversité (mare, fleur, haie, verger, muret...)**

Des prospections salariées





Animation nature

CPIE - AFQP

Lettres d'informations



La lettre numérique de l'Atlas de la Biodiversité Communale de Saint-Thégonnec Loc-Éguiner


SAINT-THÉGONNEC
LOC-ÉGUINER
DAL'CH MAD ATAO !
Septembre 2022 - N°3


Les animations à venir

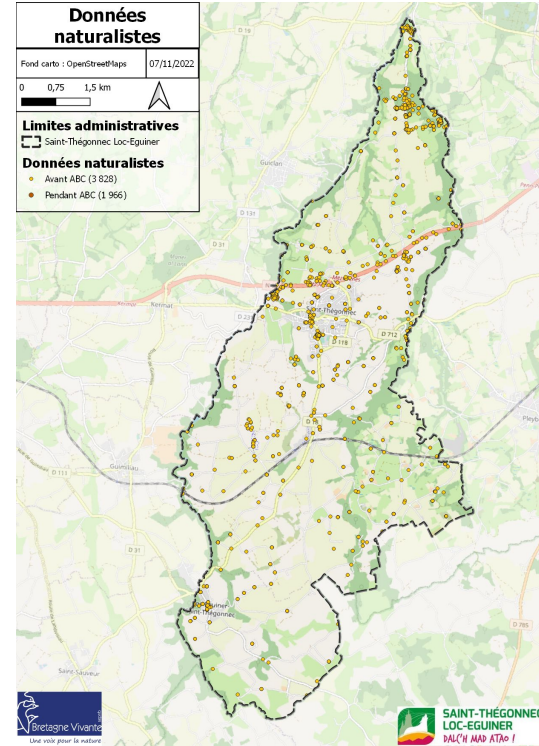
La nuit de la chauve-souris – Opération escargots – Les lavoirs et kanndis : toute une biodiversité – Murder party à Luzec

 <p>ATLAS DE LA BIODIVERSITÉ COMMUNALE de Saint-Thégonnec Loc-Éguiner</p> <p>Vendr. 23 sept., 19h-21h Nuit de la chauve-souris</p>  <p><i>Plus habile, nocturne à la découverte des arcanes de la nuit</i></p> <p>Bibi park en 3e. Animation gratuite. Inscription obligatoire. 02 98 78 45 69 / afqp29@gmail.com</p>	 <p>ATLAS DE LA BIODIVERSITÉ COMMUNALE de Saint-Thégonnec Loc-Éguiner</p> <p>Sam. 15 oct., 10h-12h Opération escargots</p> <p><i>Quelle est la vitesse à laquelle les escargots se déplacent ?</i> <i>Une balade dans la vallée verte pour découvrir la vie de ces animaux et participer à leur inventaire.</i></p>  <p>Bibi park en 3e, à 10h. Animation gratuite. Info/inscription : 02 98 78 45 69 / afqp29@gmail.com</p>
---	--

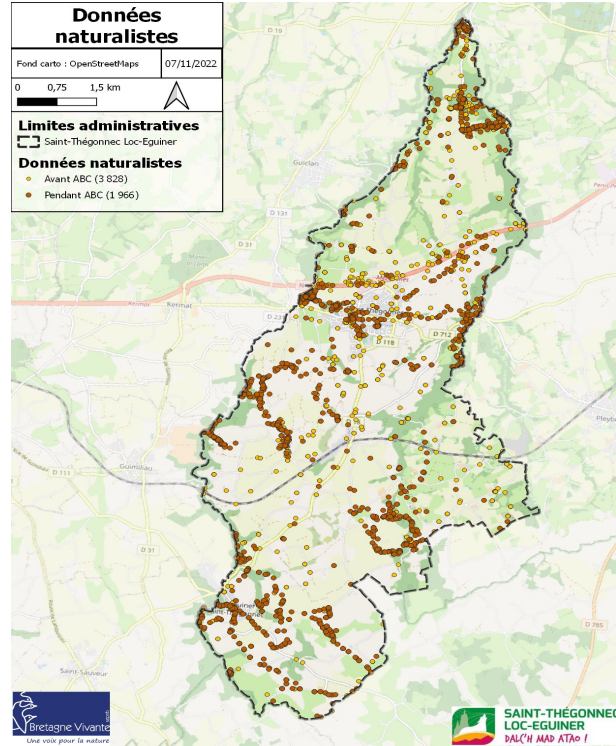
Opération escargots

Afin de découvrir les espèces d'escargots qui vivent dans la vallée verte (à côté de la salle des fêtes) sur Saint-Thégonnec-Loc-Éguiner, nous allons installer nos dizaines de planches, 3 semaines avant l'animation du 15 octobre. Si vous souhaitez participer à la mise en place des planches, préveez le 23 septembre au fin d'après-midi, contactez Morgane Étienne au 02 98 78 45 69.

Taxon	Pré-ABC	
	Nombre donnée	Nombre espèce
Amphibiens	18	4
Lépidoptères	376	67
Mammifères	65	21
Odonates	89	9
Oiseaux	3202	105
Orthoptères	45	12
Reptiles	3	2
Arachnides	1	1
Coléoptères	13	8
Diptères	9	9
Hémiptères	1	1
Hyménoptères	1	1
Mollusques	5	2
Total	3828	242



Taxon	Pré-ABC		ABC			Total	
	Nombre donnée	Nombre espèce	Nombre donnée	Nombre espèce	Nouvelle espèce	Nombre donnée	Nombre espèce
Amphibiens	18	4	9	4	3	27	7
Lépidoptères	376	67	324	34	8	681	75
Mammifères	65	21	55	14	2	114	23
Odonates	89	9	84	11	4	167	13
Oiseaux	3202	105	1408	70	4	4401	109
Orthoptères	45	12	70	11	4	114	16
Reptiles	3	2	9	5	3	12	5
Arachnides	1	1				1	1
Coléoptères	13	8	5	5	3	18	11
Diptères	9	9				9	9
Hémiptères	1	1	1	1	1	2	2
Hyménoptères	1	1	1	1	1	2	2
Mollusques	5	2				5	2
Total	3828	242	1966	156	33	5553	275



Sous-trame des continuités écologiques

Fond carto : IGN
Données : CBNB & GMB
08/11/2022

0 0,75 1,5 km

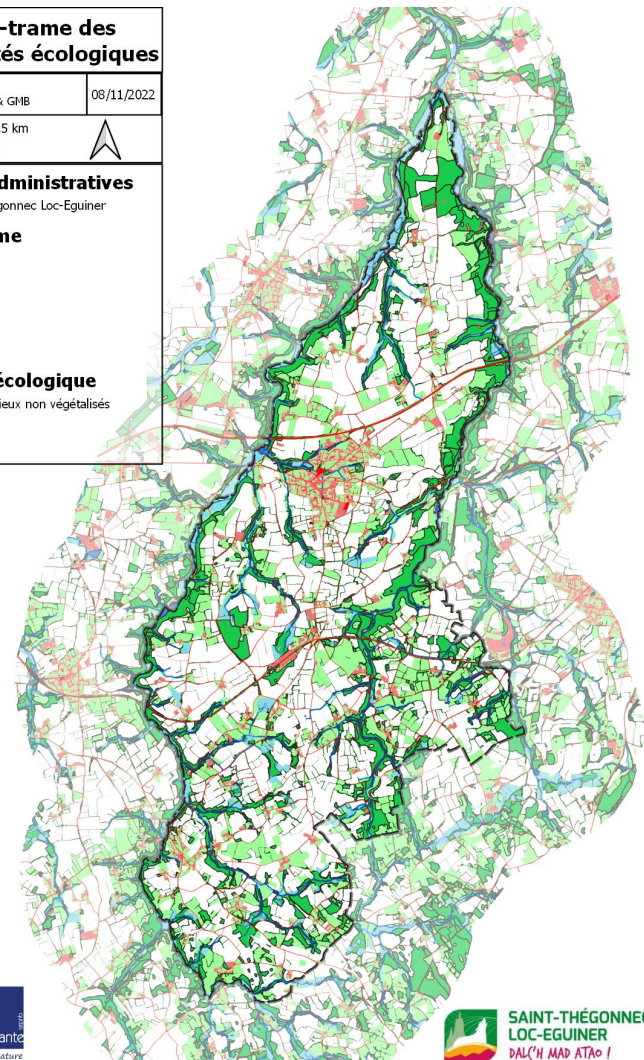
Limites administratives
Saint-Thégonnec Loc-Eguiner

Sous-trame

- Bocagère
- Forestière
- Ouvert
- Aquatique
- Humide

Rupture écologique

- Autres milieux non végétalisés
- Bâti
- Routes



es
taires

**Identification
des enjeux**

Et maintenant

**Les corridors écologiques
Trame verte et bleue**

Corridors écologiques potentiels par sous-trame

Fond carto : IGN
Données : CBIB

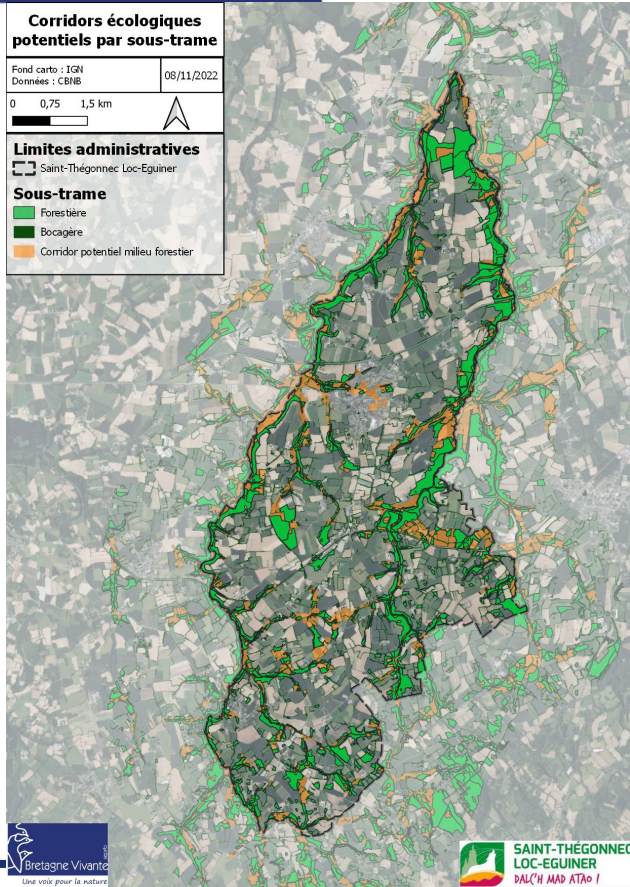
08/11/2022

0 0,75 1,5 km

Limites administratives
Saint-Thégonnec Loc-Eguiner

Sous-trame

- Forêt bère
- Bocagère
- Corridor potentiel milieu forestier



Corridors écologiques potentiels par sous-trame

Fond carto : IGN
Données : CBIB

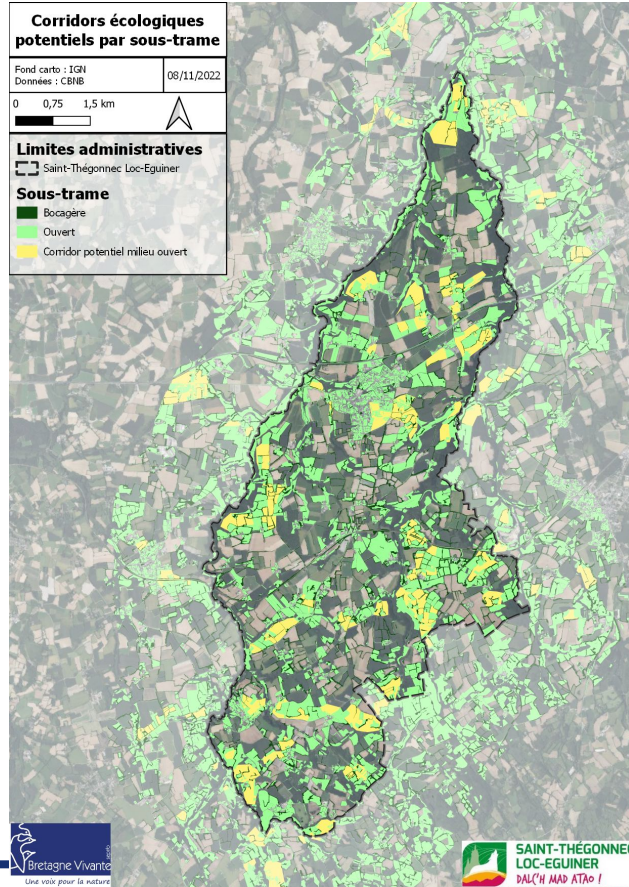
08/11/2022

0 0,75 1,5 km

Limites administratives
Saint-Thégonnec Loc-Eguiner

Sous-trame

- Bocagère
- Ouvert
- Corridor potentiel milieu ouvert



Les corridors écologiques

Corridors écologiques potentiels

Fond carto : IGN
Données : CBNE

09/11/2022

0 0,75 1,5 km

Limites administratives
Saint-Thégonnec Loc-Eguiner

Sous-trame

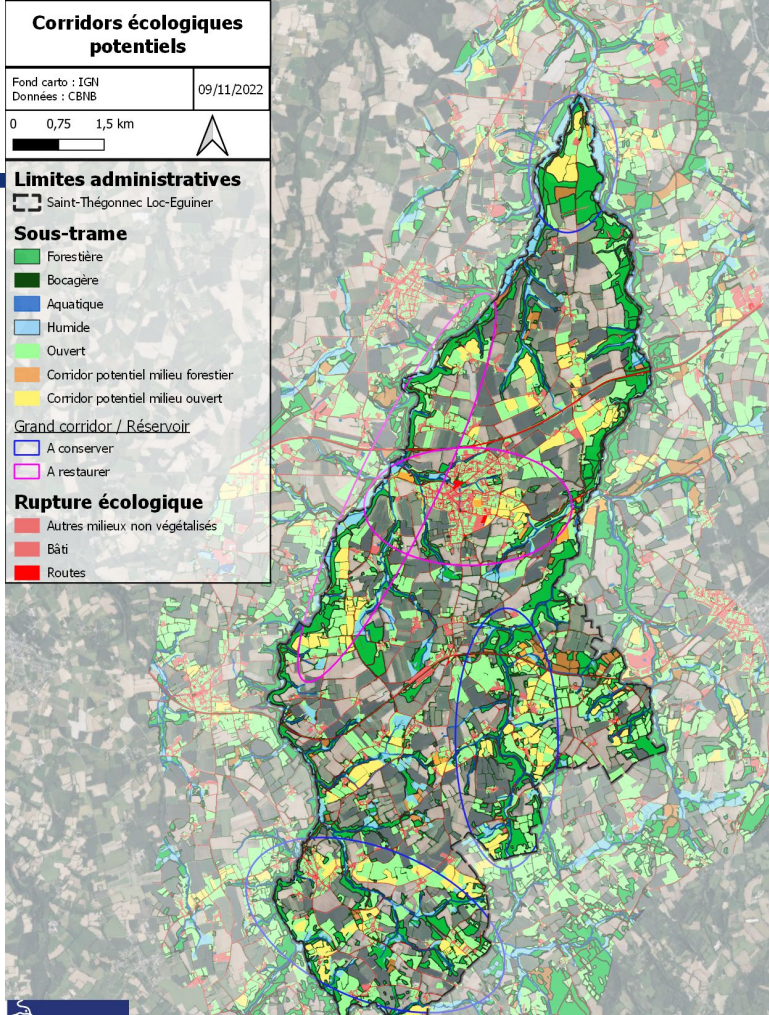
- Forestière
- Bocagère
- Aquatique
- Humide
- Ouvert
- Corridor potentiel milieu forestier
- Corridor potentiel milieu ouvert

Grand corridor / Réservoir

- A conserver
- A restaurer

Rupture écologique

- Autres milieux non végétalisés
- Bâti
- Routes



s
aires

Identification des enjeux


Et maintenant

Les corridors écologiques et zone à enjeux de continuité

Fond carte : IGN
Données : CBNE

09/11/2022

0 0,75 1,5 km



Limites administratives

 Saint-Thégonnec Loc-Eguiner

Sous-trame

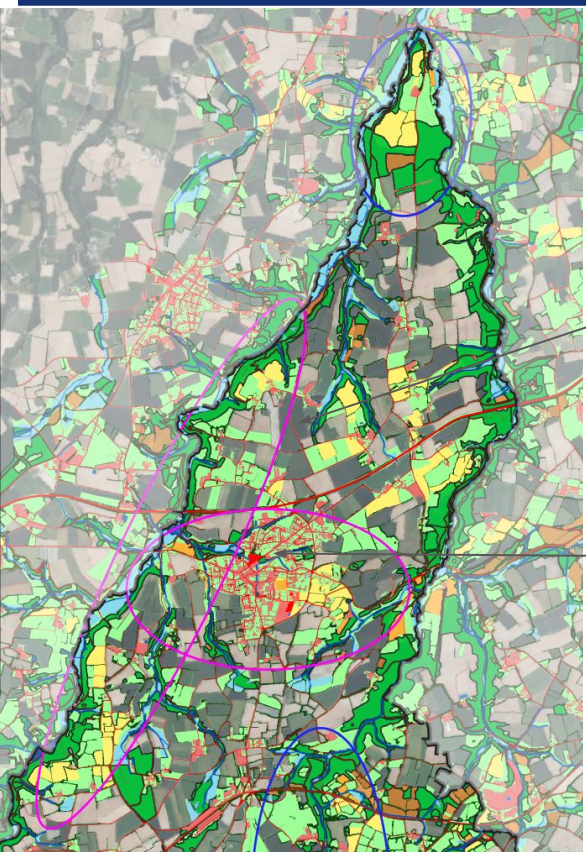
-  Forestière
-  Bocagère
-  Aquatique
-  Humide
-  Ouvert
-  Corridor potentiel milieu forestier
-  Corridor potentiel milieu ouvert

Grand corridor / Réservoir

-  A conserver
-  A restaurer

Rupture écologique

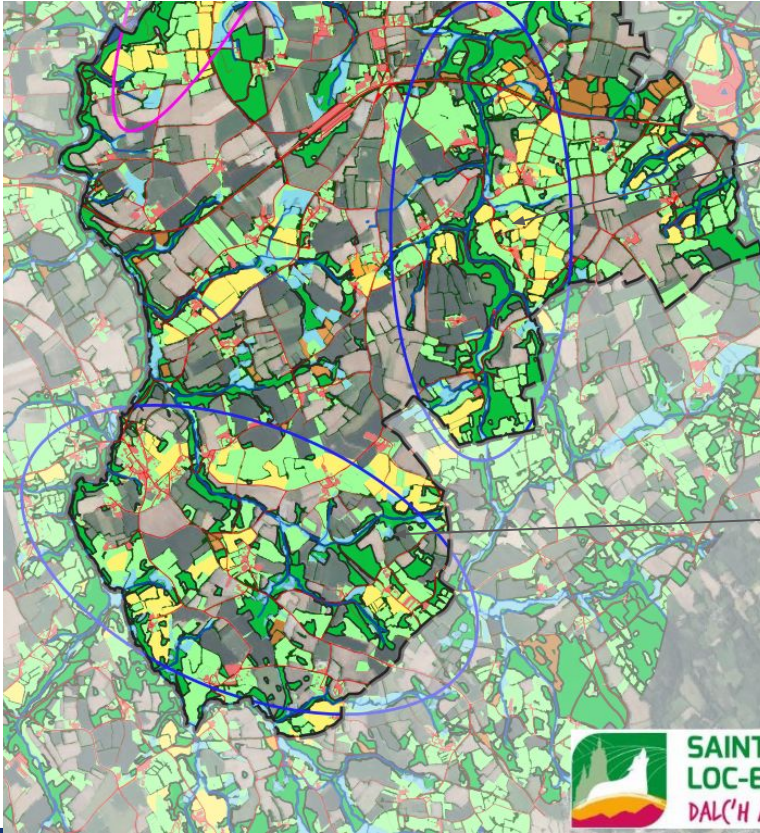
-  Autres milieux non végétalisés
-  Bâti
-  Routes



Enjeux, espèces invasives et de continuité de la sous-trame (forestière et bocagère)

Enjeux biodiv et nature en ville, corridor Est / Ouest,

Enjeux maintiens des landes et des fourrés ((agricultures))



Enjeux, maintiens de la continuité forestière et bocagère et aquatique face aux espaces ouverts, lutte contre monoculture et abatage de haies

Enjeux maintiens de la continuité forestière et bocagère et aquatique

Enjeux maintiens des landes et des fourrés (agricultures)

Enjeux de continuité (diagnostic approfondi)

N° Maille	Secteur	Trame	Type	Proposé
245	Av de Bel air / Lot. Kar an Dêro	Trame Verte	Rupture Niv 2 (Aire Camping car + square)	Plantation
212/213	Menhars / Chapelendry / Ménez Rouz	Trame Verte	Rupture Niv 1 (D712) + Faible boisement	Conservation
146/179	Prat Guen / Petit Moulin / Chapelendry	Trame Verte	Rupture Niv 1 (D712) + Faible boisement	Conservation
248/281	Kergélen / Rte Château d'eau	Trame Verte	Rupture Niv 1 (D118) + Faible boisement	Conservation
278/311 344/377	Chemin des garennes	Trame Verte	Faible boisement	Conservation
147/148/149/116	Le petit Moulin/Calvaire de Iuzec	Trame bleue et Verte	Agriculture et continuité	Conservation
125		Trame bleue et Verte	Faible boisement + continuité	Entretien de
155/187	Rusquec Bras	Trame bleue	Continuité	ent
157/190	Kerzepré	Trame bleue	continuité	cur

Continuité écologique "Trame Verte"

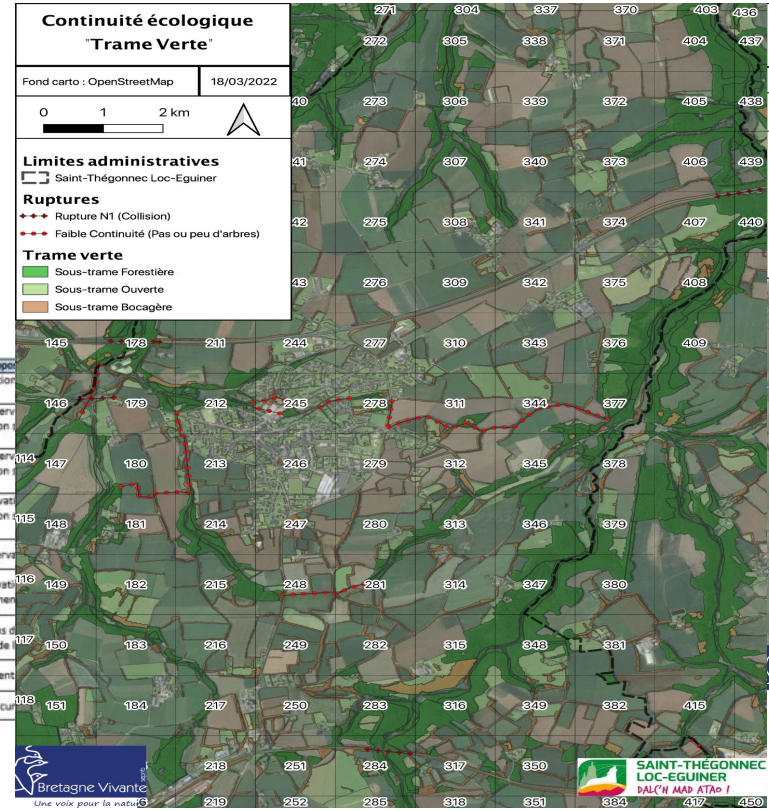
Fond carto : OpenStreetMap | 18/03/2022

0 1 2 km

Limites administratives
 Saint-Thégonnec Loc-Eguiner

Ruptures
 Rupture N1 (Collision)
 Faible Continuité (Pas ou peu d'arbres)

Trame verte
 Sous-trame Forestière
 Sous-trame Ouverte
 Sous-trame Bocagère



Continuité écologique "Trame Bleue"

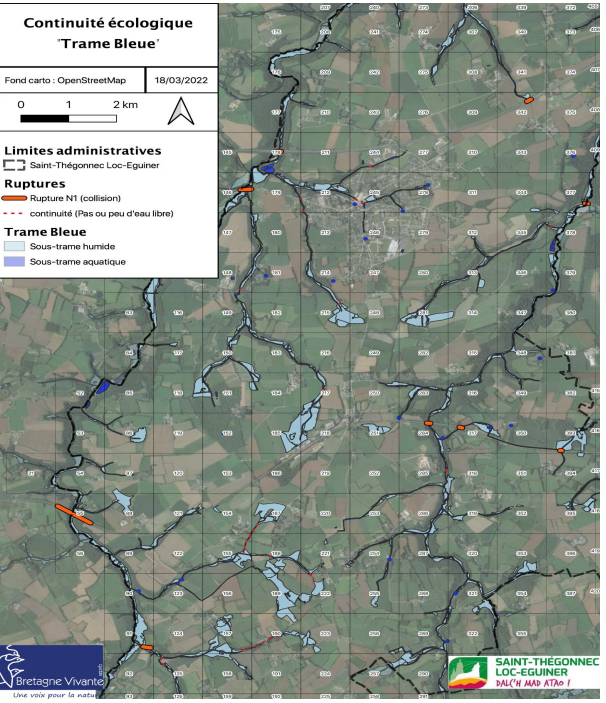
Fond carto : OpenStreetMap | 18/03/2022

0 1 2 km

Limites administratives
 Saint-Thégonnec Loc-Eguiner

Ruptures
 Rupture N1 (collision)
 continuité (Pas ou peu d'eau libre)

Trame Bleue
 Sous-trame humide
 Sous-trame aquatique



Données naturalistes

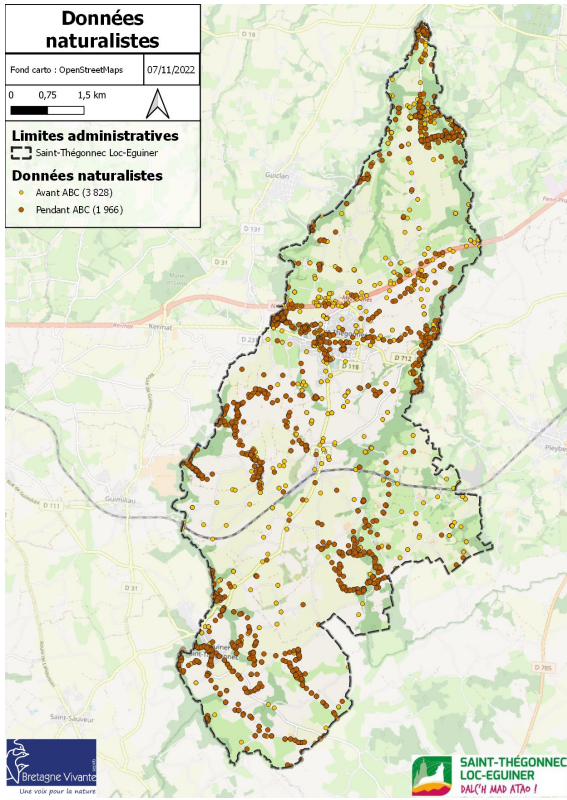
Fond carto : OpenStreetMaps 07/11/2022

0 0,75 1,5 km

Limites administratives
Saint-Thégonnec Loc-Eguiner

Données naturalistes

- Avant ABC (3 828)
- Pendant ABC (1 966)



Richesse spécifique

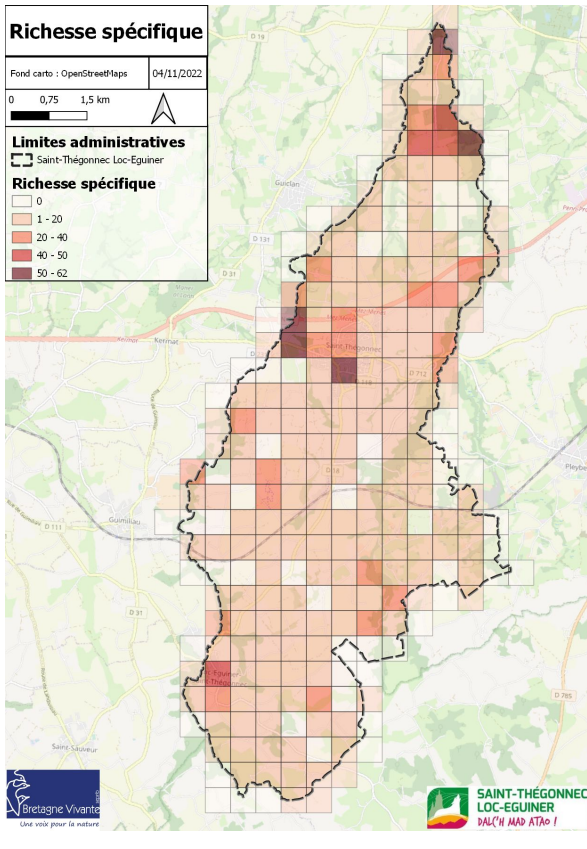
Fond carto : OpenStreetMaps 04/11/2022

0 0,75 1,5 km

Limites administratives
Saint-Thégonnec Loc-Eguiner

Richesse spécifique

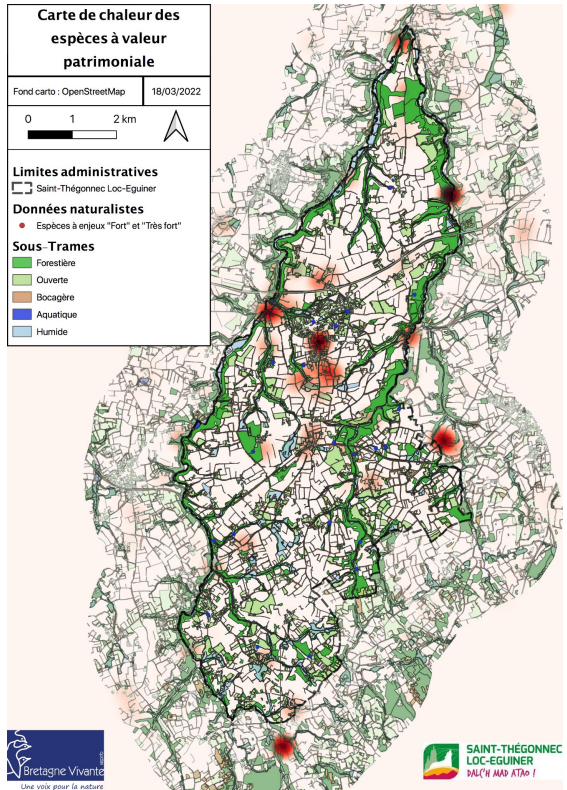
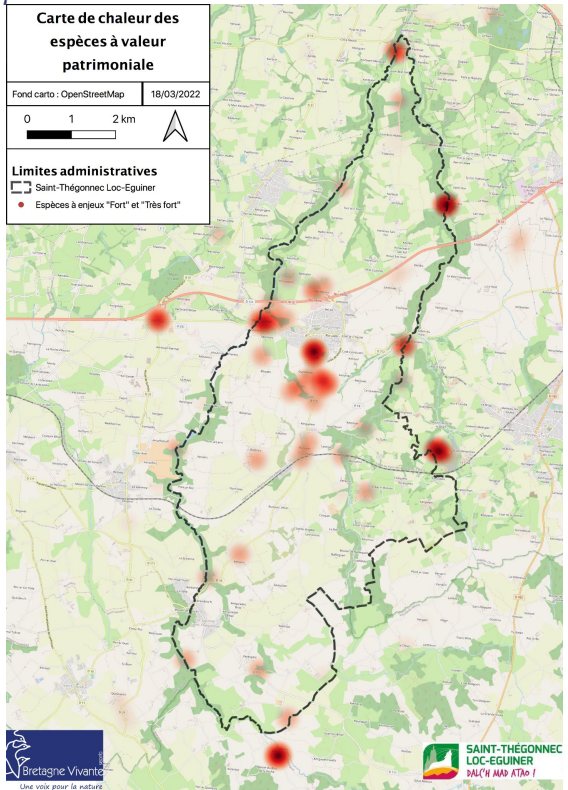
- 0
- 1 - 20
- 20 - 40
- 40 - 50
- 50 - 62



Réservoirs de biodiversité commune et Patrimonialité

en cours de réalisation
(dernière extraction prévue mi-mai)

Une voix pour la nature



Réservoirs de Patrimonialité

en cours de réalisation
(dernière extraction prévue mi-mai)

Intro État des lieux Inventaires complémentaires **Identification des enjeux** Et maintenant

Axe d'action	Priorité	Mise en œuvre	Actions déclinées	Réalisation
I. Connaître et Intégrer la biodiversité dans l'aménagement	2	En continu	1.1 Connaître la biodiversité de la commune <i>Relayer des appels à contributions participatives d'inventaires au niveau (régional, départemental, locale)</i> <i>Faire intervenir des naturalistes experts sur certains groupes taxonomique peu connus (coléoptère, hyménoptères)</i> <i>Réaliser des diagnostics écologiques sur l'état de conservation d'espaces (espèces indicatrices)</i>	
	1	Initié et Continu	1.2 Prendre en compte la Biodiversité dans le Bourg <i>Résorption des points de fragmentation potentiels ou avérés de la TVB</i> <i>Limiter et/ou supprimer l'emprise artificiel au sol (débitumisation des trottoirs, végétalisation des espaces public)</i> <i>Favoriser et concevoir les éléments naturels dans les projets futurs (matériaux, zones naturelles, vieux arbres creux, et)</i> <i>Planifier et intégrer la biodiversité dès la phase chantier (saison, gestion des risques, zone)</i> <i>Installer des supports d'accueil de la biodiversité dans les projets et/ou sur les bâtiments du bourg</i> <i>Modifier la perméabilisation des espaces fermés et/ou côtoyer</i>	
	1	3 à 4 ans	1.3 Renforcer la gestion différenciée des espaces publics <i>Réaliser un diagnostic des types d'espaces verts communaux</i> <i>Elaborer un plan de gestion des types d'espaces verts communaux</i> <i>Mise en œuvre des protocoles d'entretiens des espaces vert considérés</i> <i>Former des agents espaces verts à l'entretiens des espaces communaux</i>	
II. Maintenir et restaurer les espaces naturels et la biodiversité locale	1	Initié et Continu	2.1 Poursuivre la mise en valeur et la gestion des sentiers de la commune <i>Poursuivre la mise en valeurs et l'entretiens des sentiers et des ouvrages (lavoirs, kannal, hydraulique)</i> <i>Installer des panneaux d'informations sur les sites (espèces, habitats, patrimoine, etc.)</i> <i>Créer des sentiers d'interprétations</i> <i>Proposer des sorties et animation à thématiques sur l'ensemble des circuits</i>	
	1	3 à 6 ans	2.2 Etablir une stratégie d'acquisition foncière et élaborer des plans de gestion sur les espaces communaux <i>Etablir un état des lieux des espaces communaux et des besoins</i> <i>Communiquer auprès des propriétaires sur l'intérêt et l'entretiens des espaces naturels avant d'envisager l'achat de terrains</i> <i>Définir des plans de gestion propres aux sites acquis et/ou la commune est propriétaire</i> <i>Acquérir du foncier sur des milieux à enjeux et prioritaires (Landes, prairies naturelles, boisements anciens)</i> <i>Accueillir et aménager ces espaces pour y accueillir du public en nombre limité à terme</i>	
	2	En continu	2.3 Assurer la veille sur la présence d'espèces envahissantes <i>Fédérer un réseau de bénévoles pour y assurer une veille sur la commune</i> <i>Informé et sensibiliser les habitants sur les espèces envahissantes, es risques et leurs gestion</i> <i>Limiter et/ou supprimer la plantation d'essences non indigène et exotique sur l'espace communale</i> <i>Former les techniciens des espaces verts sur les espèces favorables</i>	

III. Mobiliser les acteurs et concilier biodiversité et activités locales	1	Initié et Continu	3.1 Poursuivre la sensibilisation et l'information auprès du grand public et des scolaires <i>Poursuivre et proposer continuellement des actions de sensibilisation et d'animation auprès du grand public</i> <i>Poursuivre et Engager de nouvelles démarches d'implication citoyennes pour les adultes (taille d'arbres, expo, réhabilitation de bâti, etc.)</i> <i>Poursuivre et Engager de nouvelles démarche d'implication citoyenne pour les scolaires (école dehors, vigie nature, etc.)</i> <i>Proposer des animations et sorties thématiques sur l'ensemble des espace naturels de la commune</i> <i>Proposer des ateliers et/ou micro-formations à destination des habitants</i> <i>Favoriser le développement d'actions de partage autour de la nature : jardin partagé, recyclerie, bourse au plantes</i>	
	1	Sur 6 ans	3.2 Accompagner les propriétaires pour une meilleure intégration des enjeux de la biodiversité dans leurs pratiques <i>Sensibiliser les propriétaires d'espaces variés en cohérence avec la Trame verte de la commune</i> <i>Utiliser et communiquer auprès de l'ensemble des publics via les ressources à disposition</i> <i>Organiser des réunions d'information et les inviter aux réunions</i> <i>Apporter conseil à la biodiversité et sur la gestion d'espaces (balcon, jardin, etc.)</i> <i>Développer un cœur d'habitants sensibilisés et engagés sur la commune</i>	
	2	Sur 6 ans	3.1 Accompagner les exploitants pour une meilleure intégration des enjeux de la biodiversité dans leurs pratiques <i>Sensibiliser les exploitants possédants des espaces variés en cohérence avec la Trame verte de la commune</i> <i>Sensibiliser et former les exploitants sur une meilleurs structuration de leurs exploitation en faveur de la biodiversité</i> <i>Utiliser et communiquer auprès de ce publics via les ressources à disposition</i> <i>Proposer des formations à l'entretiens des bordures de champs et la taille des haies et des diagnostics de parcelles</i> <i>Inviter les exploitants de la commune aux réunions publique concernant la biodiversité et l'aménagement</i> <i>Faire intervenir des exploitants sensibles à la biodiversité et faisant parti d'un réseau (paysan de nature, etc.)</i> <i>Développer un noyau de professionnels sensibiliser à la biodiversité sur la commune</i>	
	1	Initié et Continu	3.1 Réduire la pollution lumineuse et préserver la trame noire <i>Identifier et affiner la trame noire à l'échelle de la commune et par secteur puis l'intégrer au PLUi</i> <i>Faire évoluer la programmation de l'éclairage public et renouveler les lumières selon un spectre lumineux adapté</i> <i>Informé et sensibiliser les habitants sur l'intérêt de la réduction de la pollution lumineuse</i> <i>Communiquer et sensibiliser les industriels sur l'éclairage nocturne de leurs installations</i> <i>Recueillir les attentes et les besoins des habitats vis-à-vis de l'éclairage nocturne</i>	



1. Connaître et intégrer la biodiversité dans l'aménagement

Description

Il s'agit d'identifier les démarches que la commune met actuellement en œuvre et/ou souhaite mettre en œuvre dans un avenir proche pour mieux connaître la biodiversité et intégrer sa préservation dans les politiques d'urbanisme (réglementaire PLU, SCOT, et opérationnel ZAC, opérations d'aménagement) et dans la planification (choix politique et stratégique).

Détail des fiches actions

- 1.1 Poursuivre l'amélioration de la connaissance
- 1.2 Intégrer un volet biodiversité en Cœur de ville
- 1.3 Mettre en place une politique de l'air
- 1.4

Saint-Thigonnec Loc-Eguiner - Atlas de Biodiversité Communale / Juin 2023

FICHE 1.1

1.1. Poursuivre l'amélioration de la connaissance

Priorité ● ●

Indicateurs

- Nb de données
- Nb d'espèces

Délai de mise en œuvre

- En continu

Moyens

- Convention financière ?

Mise en œuvre

- Relayer des appels à contribution (avis de recherche par exemple). Les observations pourront être collectées sur la plateforme participative [EspaceBretagne](#) et/ou [OréoOréo](#).
- Relayer les démarches régionales de sciences participative comme le [comptage des oiseaux du jardin](#).

Les observations sont collectées sur la plateforme participative [EspaceBretagne](#) et/ou [OréoOréo](#).

D'après le diagnostic, une attention plus particulière pourra être portée sur le secteur sud et est de la commune, qui manque de données.

Porteur de projet

La Commune

Partenaires :

Partenaires Techniques : Bretagne Vivante, [ARL](#), [ORIE](#)
Partenaires Financiers :



Saint-Thigonnec Loc-Eguiner - Atlas de Biodiversité Communale / Juin 2023

FICHE 1.2

1.2. Intégrer le volet biodiversité en cœur de ville

Priorité ● ●

Indicateurs

- Inventaires de la faune du centre bourg
- Nb d'arbres et arbustes plantés

Délai de mise en œuvre

?

Moyens

- Intégrer dans la programmation, le concepteur/la réalisatrice du projet.

Mise en œuvre

- Identifier la trame verte et bleue urbaine et identifier ses points de fragmentation, analyser les fonctionnalités écologiques sur [Urbanité](#).
- Intégrer une démarche de répartition des points de fragmentation de la trame verte et bleue urbaine dans le projet.
- Intégrer un objectif d'optimisation de l'emprise au sol dans un objectif de limitation de l'imperméabilisation et de la préservation des sols.
- Intégrer les éléments de nature existants dans le projet, favoriser la végétalisation.
- Intégrer la préservation de la biodiversité existante dès la phase chantier : planifier cette étape à travers un plan d'ingénierie environnementale de chantier (zones d'implantation, planning d'intervention, gestion des pollutions, des sols, des risques pour la faune...)

Porteur de projet

La Commune

Partenaires :

Partenaires Techniques : Bretagne Vivante, Lycée [Supéco](#)
Partenaires Financiers :



Saint-Thigonnec Loc-Eguiner - Atlas de Biodiversité Communale / Juin 2023

Intro État des lieux Inventaires complémentaires Identification des enjeux **Et maintenant**

	S3	S4	S5	S6	S7	S8	S9	S10	S11	S12	S13	S14	S15	S16	S17	S18	S19	S20	S21	S22	S23	S24		
	Janvier			Février				Mars				Avril				Mai					Jun			
Inventaires Amphibien			Prospect jour (1j)						Prospect nuit 3h				Prospect nuit 3h				Prospect nuit 3h							
Cartographie (analyse, synthèse)	Yellow																Yellow							
Rédaction fiches actions			Blue								Blue					Blue	Blue							
Rédaction rapport final			Green								Green				Green	Green								
Réunion (point et discussion)		Red					Red								Red									
Restitution à la commune																				Red				
Rendu envoi à l' OFB																						Purple		