



Bretagne rurale et urbaine  
pour un développement  
durable

Breizh ar maezioù ha maezkerel  
evit an diorren padus

# Assemblée Générale 2023

► **Rostrenen (22)**

► **12 mai 2023**

BRUDED est soutenu par :





# Mots d'accueil



► **Isabelle Joucan et Annie Bras-Denis**

co-présidentes



# Faire connaissance...

**Isabelle Joucan**  
co-présidente

# Quelques mots sur Rostrenen



► **Guillaume Robic**  
maire

# Assemblée Générale 2023

## ► Programme

12 mai 2023 à Rostrenen (22)

## Assemblée générale statutaire 9h15 - 10h45

Rapport moral, rapport d'activité, bilan financier, budget prévisionnel : le conseil d'administration et l'équipe de BRUDED vous présentent les actions menées en 2022 et celles projetées pour 2023.

## Forum des initiatives et des partenaires 10h45 - 12h15

Découvrez les expériences de collectivités et échangez avec vos partenaires ainsi qu'avec l'équipe de BRUDED.

### Les partenaires présents pour vous rencontrer :

- DREAL Bretagne
- Conseil régional de Bretagne
- Conseil départemental des Côtes d'Armor
- Banque des territoires
- Établissement public foncier de Bretagne
- Réseau des CAUE bretons / CAUE 22
- Breizh ALEC

**BRUDED vous présente les retours d'expériences du réseau, ses derniers documents de mutualisation et vous invite à partager vos projets en cours !**

## Repas végétarien 12h15 - 14h15

# Ateliers : s'impliquer dans la sobriété : actions concrètes des collectivités

## Table ronde (plénière) – 14h15 -14h45

En présence de :

- Christian Coail, président du Conseil départemental des Côtes d'Armor
- Laurence Fortin, vice-présidente territoires, économie et habitat du Conseil régional de Bretagne
- Éric Fisse, directeur de la DREAL Bretagne

## Trois ateliers (en simultané) : partager vos réalisations et échanger sur vos projets – 14h45 – 16h15

- Foncier : développer des projets de renouvellement urbain durables et équilibrés
- Énergie : réduire les consommations et augmenter la production renouvelable locale
- Eau : favoriser l'infiltration dans les sols et réduire les consommations

## Mots de la fin et pot de l'amitié (avant le départ de la visite) 16h15

## ► **Visite (2 kms) : à la découverte des projets de Rostrenen, 'petite ville de demain' – 16h30**

Les points d'étapes de la visite (boucle 2 kilomètres) :

- L'étang et Vallon de Kampostal  
*Journées citoyennes, projet de coulée verte et bleue et revégétalisation*
- La Place du Bourk Kozh  
*Projets fonciers sur une ancienne brocante, projet d'hôtel et réhabilitation de cellules commerciales en friche*
- Le stade Pierre Prat  
*Projet de restructuration autour de l'habitat et des mobilités douces*
- La Place de la République  
*Chantier d'éco-rénovation de l'ancienne poterie avec visite du chantier (voir la fiche expérience dans le dossier participants)*
- La Place du Général de Gaulle  
*Restructuration et extension d'un tiers-lieu numérique*
- Le square de la Fontaine et la rue Gambetta  
*Projet de restructuration foncière et d'entrée de ville*

► **Info** : pochette participants





# Rapport moral 2022

**Annie Bras-Denis**  
co-présidente



# Un nombre d'adhérents toujours en hausse

**271** collectivités

dont

**264** communes,

**7** intercommunalités

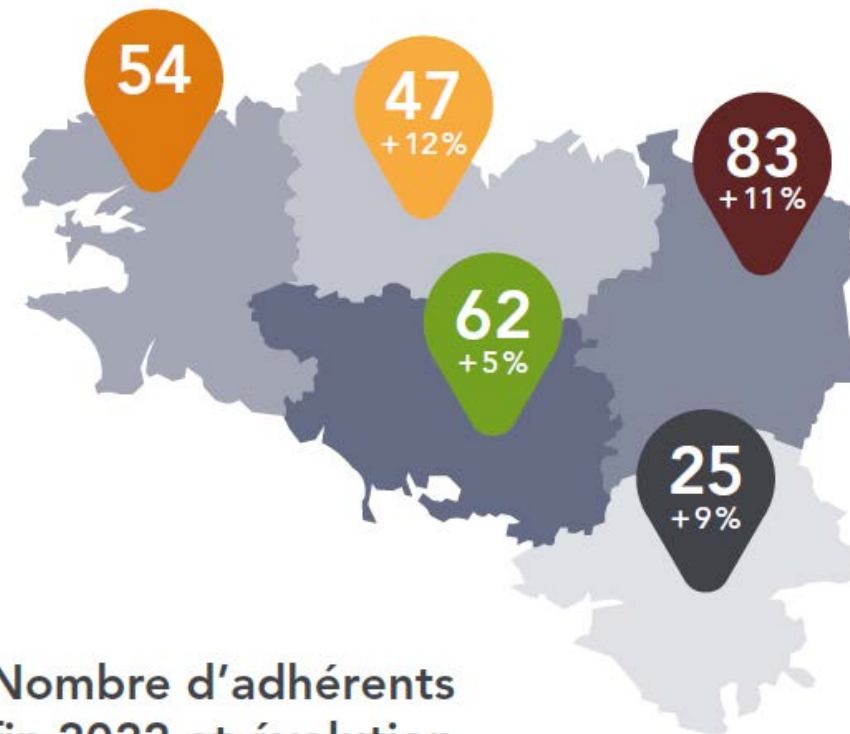
soit

**+7%** d'adhérents

- **23 adhérents supplémentaires**
  - dont Liffré Cormier Communauté
  - + 50% en trois ans

## ➤ Répartition des adhérents

- 75 % de – 3000 hab
- 16% de 3 à 5000 hab
- 6% + de 5000 hab



Nombre d'adhérents  
fin 2022 et évolution  
par rapport à 2021



# Un CA impliqué

## 25 administrateurs dont 12 membres du Bureau

*Une co-présidence*

*Cinq vice-président·e·s*



Un CA de  
**25** membres  
 ♀ 12 femmes  
 ♂ 13 hommes

Un Bureau régional de  
**12** membres  
**3** réunions de Bureau

**4** réunions itinérantes du CA  
**1** séminaire annuel



*Trésorier*



*Secrétaire*

# Les élu·e·s parlent aux élu·e·s

*69 évènements*



**Plus de 2 000 h  
de bénévolat**

*106 nouvelles  
expériences  
capitalisées*



*Conseil  
d'administration*



*Élu.e·s des  
collectivités  
adhérentes*

# Faire encore plus réseau quelques tests...

## ➤ Les « Cafés BRUDED »

*Des moments conviviaux entre  
adhérents de proximité*



## ➤ Les Groupes d'échange collaboratifs

*Une mise en relation des adhérents  
menant des projets similaires*



# Renforcer le dialogue urbain-rural

*participer et répondre aux sollicitations extérieures*

## ➤ Avec les Métropoles

**RENNES  
MÉTROPOLE**



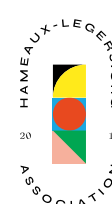
## ➤ Sollicitations



c|a.u.e



## ➤ Partenariats et participations



**BAT.Y.L.B**

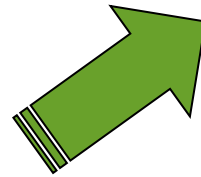




# Des préoccupations croissantes

*Un besoin de réponses simples, modestes et peu coûteuses*

Climat  
Energie  
Inflation  
Eau  
Coûts  
Biodiversité  
Sécheresse  
Alimentation



Isolation  
Terre-paille  
Réemploi  
Circuits courts  
auto-consommation  
Energie renouvelable  
Economie Circulaire  
Chaudière bois  
Sobriété  
Infiltration

# Une équipe salariée renforcée et réorganisée

## ➤ 10 salarié·es

- Mise en place d'une codirection
- Recrutement d'une 8<sup>ème</sup> chargée de développement



**Mikael LAURENT**

Codirecteur et chargé de développement  
Est Ile-et-Vilaine

06 33 64 23 41

[m.laurent@bruded.fr](mailto:m.laurent@bruded.fr)

**Ivana POTELON**

Codirectrice et chargée de développement  
Sud Ile-et-Vilaine

07 49 05 64 81

[ipotelon@bruded.fr](mailto:ipotelon@bruded.fr)



**Maïwenn MAGNIER**

Chargée de développement  
Centre et Nord Finistère  
06 98 17 51 29  
[m.magnier@bruded.fr](mailto:m.magnier@bruded.fr)



**Cécile JAMONEAU**

Chargée de développement  
Centre et Ouest Côtes d'Armor, Pontivy  
communauté  
06 75 96 85 73  
[c.jamoneau@bruded.fr](mailto:c.jamoneau@bruded.fr)



**Guillaume JOSSELIN**

Chargé de développement  
Sud Morbihan et Sud Finistère  
06 52 67 09 72  
[g.josselin@bruded.fr](mailto:g.josselin@bruded.fr)



**Margot AUVRAY**

Chargée de communication  
07 68 12 44 29  
[m.auvray@bruded.fr](mailto:m.auvray@bruded.fr)

**Camille MENEZ**

Chargée de développement  
Nord-Ouest Ile-et-Vilaine et Est Côtes d'Armor  
07 68 40 68 01  
[c.menez@bruded.fr](mailto:c.menez@bruded.fr)



**Rozenn SIMON**

Chargée de développement  
Ouest Ile-et-Vilaine et Nord-Est Morbihan  
06 49 12 45 25  
[r.simon@bruded.fr](mailto:r.simon@bruded.fr)



**Anne-Laure MARCHAL**

Chargée de développement  
Loire-Atlantique, CC de Questembert et Redon  
Agglomération  
06 33 04 83 06  
[al.marchal@bruded.fr](mailto:al.marchal@bruded.fr)



**Lola ROZENBAUM**

Chargée de suivi administratif  
(en remplacement de Meriem Mansour)  
02 99 69 95 47



[contact@bruded.fr](mailto:contact@bruded.fr)







# Faire ensemble



Un réseau de plus de 270 communes et communautés de communes qui œuvrent pour un aménagement et un développement durable de la Bretagne avec le soutien de :





# Rapport moral 2022

► **Vote**



Bretagne rurale et urbaine  
pour un développement  
durable

Breizh ar maeziou ha maezkerel  
evit an dlorren padus

# Rapport d'activité 2022 et projets 2023





# Bilan des actions 2022



- **Maiwenn Magnier**  
Chargée de développement



# 5 modes d'actions du réseau

## 1/ Les évènements



## 2/ Les retours d'expériences



## 3/Le soutien des projets des adhérents



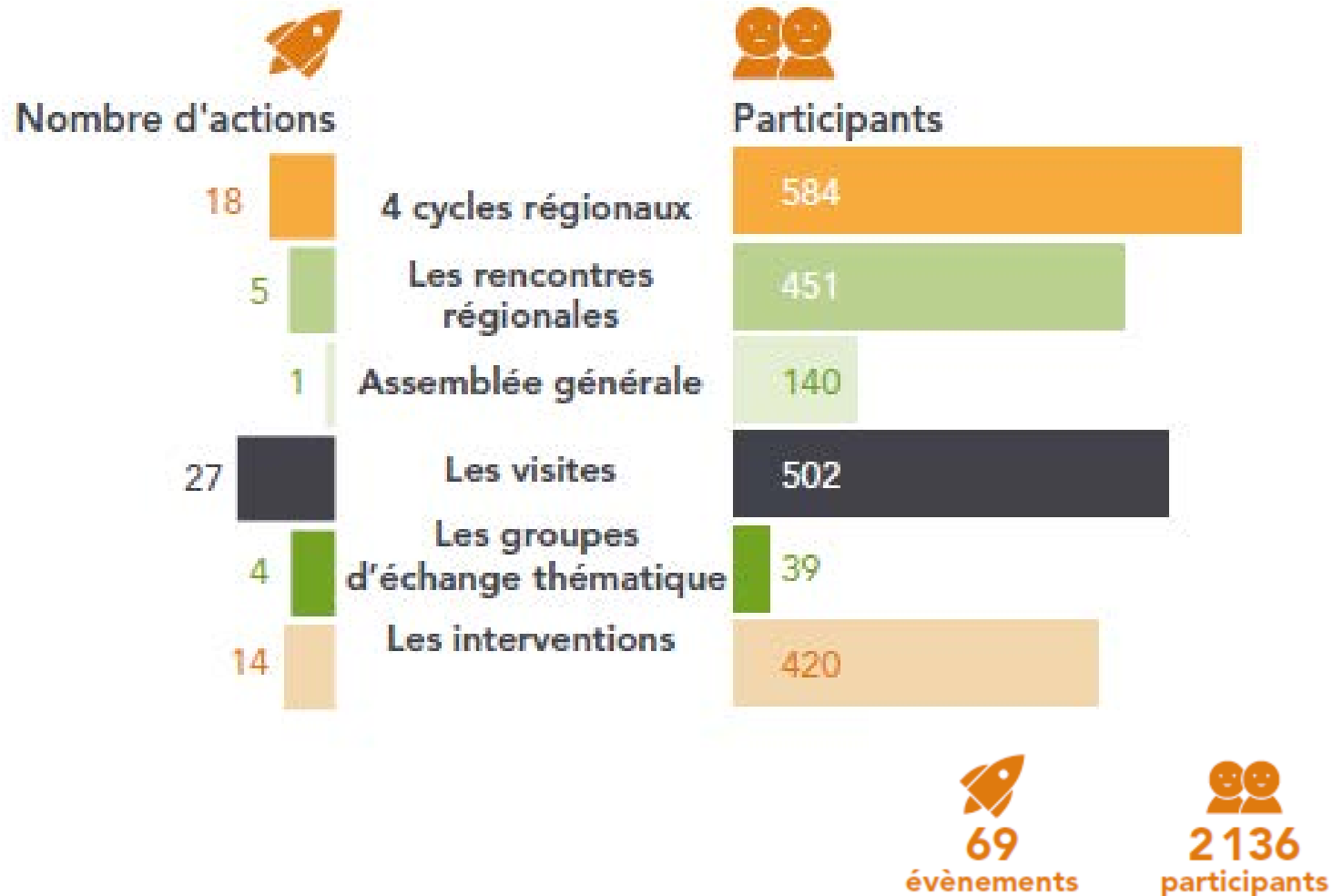
## 4/La participation à des groupes de travail et la réponse aux sollicitations extérieures

## 5/La communication et la diffusion des expériences



# 1/ De nombreux événements

## ➤ Toujours plus d'événements





# Les visites régionales ou 'à la carte'

## 4 cycles régionaux

- > **Mobilités : vélos et voitures partagées** (57 participants)
- > **Végétalisation cours d'école** (225 part.)
- > **Logements personnes âgées** (155 part.)
- > **Production alimentaire locale** (147 part.)



## 27 visites thématiques

- 5 > **cantines** (135 participants)
- 4 > **commerces** (48 part.)
- 2 > **aménagement places publiques** (52 part.)
- 2 > **construction terre** (71 part.)

# Les rencontres régionales

## ➤ Assemblée générale 2022 à Crac'h (56)

140 élus  
75 collectivités



## ➤ Trois rencontres thématiques

### | Rencontre Commerces tiers-lieux en milieu rural

**Saint-Maugan (35)**  
50 personnes



### | Journée d'essaimage sur l'alimentation durable

**Plouguerneau (29)**  
40 personnes



### | Journée Territoires et développement local

**Saint-Senoux (35)**  
200 personnes





# 2/ Les retours d'expériences

## Rédiger, mutualiser, rendre-compte

### ➤ Un document de mutualisation

| Une publication régionale et partenariale :  
Soutenir le commerce en centre-bourg



| Élus, agriculteurs et habitants :  
quels dialogues et coopérations pour des territoires durables ?



### ➤ Des fiches et pages expériences



Agriculture et restauration collective



Gouvernance municipale et participation citoyenne



Environnement et biodiversité



Aménagement, urbanisme et habitat



Économie locale, commerces et services



Équipements publics



Culture et tourisme



Énergie



Mobilités

# 3/ L'accompagnement des adhérents

## *suivi de leurs projets*

### | 235 projets soutenus

#### ➤ Suivi de projets du mandat

- Participation à des comités de pilotage
- Fourniture de cahiers des charges
- Réponses à des questions ponctuelles
- Organisation de rencontres/visites
- Banque de données thématiques

#### ➤ Des groupes de travail collaboratifs en visio

- La production alimentaire locale
- La gouvernance municipale
- La construction en paille



# 4/ Un rayonnement régional et au-delà



➤ 15 interventions



➤ 180 réponses à des sollicitations



➤ 26 contributions ou participations à des groupes de travail



➤ 7 accueils de groupes d'autres régions

# 5/ Communication

## la diffusion des expériences



**221**  
nouveaux  
articles

(actualités et pages  
expériences)



**20**  
nouvelles  
vidéos

- 5 webinaires
- 5 vidéos de projets visités
- 9 vidéos « interviews d'élus »
- 1 vidéo « rétrospective 2021 et vœux 2022 »



**43**  
citations

dans la presse  
locale et spécialisée



➔ De nouvelles formes de vidéo  
Des interviews d'élus

### ➔ Les réseaux sociaux

Facebook

**2380 abonnés**

➔ +10%

Twitter

**1030 abonnés**

➔ +12%

Linkedin

**1796 abonnés**

➔ +90%





# Projets 2023

▶ **Marie-Claire Boucher**

Administratrice

▶ **Guillaume Josselin**

Chargé de développement



# Les thématiques centrales de 2023

---

➤ Une démarche croisée pour définir le programme d'actions 2023

➤ Les 5 thématiques

- *La sobriété foncière*
- *La sobriété énergétique et les énergies renouvelables*
- *La culture en milieu rural*
- *L'eau : économie et préservation de la ressource*
- *Les gouvernances municipales*

# Déjà deux cycles thématiques réalisés

## ➤ 'Visios flash' – Gouvernance municipale

- 4 témoignages et une restitution
- Guipel (35), Plouguerneau (29), Kermaria-Sulard (22), Saint-Armel (35)



## ➤ Cycle « Sobriété énergétique et énergies renouvelables »

Organisé en partenariat avec Breizh ALEC

- 6 visites et 1 visio flash
- Saint Joachim (44), La Méaugon (22), Plougasnou (29), Le Sourn (56), Le sel-de-Bretagne (35), Langouët (35), Betton (35)



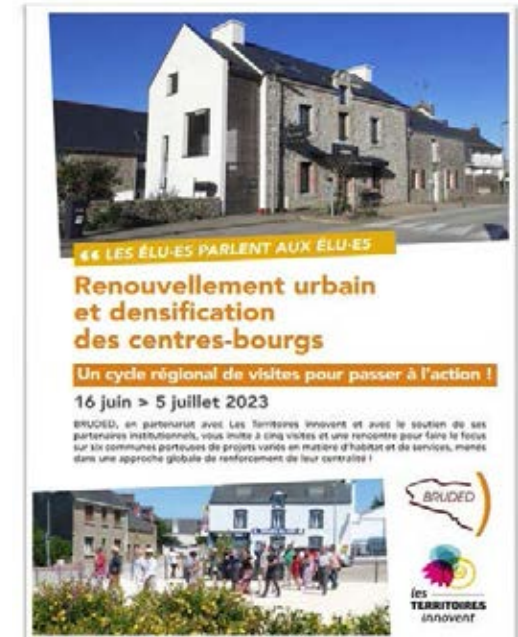
# Deux cycles thématiques à venir

## ➤ Cycle « Renouvellement urbain et densification de centre bourg »

Organisé en partenariat avec Les territoires innovent et ses partenaires institutionnels

5 visites et 1 rencontre  
16 juin au 5 juillet 2023

Quessoy (22), Arzano (29), La Noë-Blanche (35),  
Pleyber-Christ (29), Locqueltas (56), Notre-Dame-des-Landes (44)



## ➤ Cycle « Favoriser la culture en milieu rural »

Visites et rencontres  
en **octobre – novembre**





# Des rencontres régionales

## ➤ « SCoT PLUi ZAN : Quel avenir pour habiter et travailler dans les bourgs ruraux? »

à Saint Briec de Mauron (56)

- Témoignages du pays de Rennes et du pays Centre ouest Bretagne
- 3 ateliers d'échanges



## ➤ Assemblée générale

- Forum des initiatives
- Ateliers Energie / Eau / Foncier



## ➤ « Restructuration et densification des zones d'activités économiques »

- A l'automne



# Des visites au fil de l'eau

---

## ➤ Des visites passées :

- **Cantines et cuisines bio et locales** à Landéda, Plouguerneau et Roscoff (29), en avril à la demande de Plouguin (29)
- **Tiers-lieux : bar-épicerie et recyclerie** au Tréhou (29) en mai en partenariat avec Bretagne Tiers-lieux

## ➤ À venir :

- **L'arbre dans tous ses états** le 1<sup>er</sup> juin à Saint-Aubin-du-Cornier (35)
- **Habitat léger et réversible :**
  - Commana (29), le 23 ou 24 juin
  - Saint André des Eaux (22), le 15 septembre

## ➤ Des sujets de visites en réflexion :

- *Parcours résidentiel, rénovation et extension de bâti ancien...*

# Et toujours...

- ➔ Des accompagnements pour les projets innovants
- ➔ Des vidéos
- ➔ Des fiches projets valorisant les réalisations
- ➔ Les brèves mensuelles





# BRUDED plus collaboratif

## La démarche

► **Isabelle Joucan**  
coprésidente

“ Les élus parlent aux élus

“ An dilennidi o komz ouzh an dilennidi



# BRUDED plus collaboratif

## le contexte

### ➤ Un fort développement

- +50% de collectivités adhérentes en 3 ans
- 271 fin 2022
- Et peut-être bientôt 300 ?

### ➤ Un équilibre économique basé pour environ 40% sur les cotisations et 60% sur les subventions

## La conviction du conseil d'administration

- *BRUDED est un outil majeur d'aide aux transitions en Bretagne*
- *Nous devons relever le défi de la croissance du réseau pour accompagner ces transitions*



# BRUDED plus collaboratif

## *les orientations*

- **Une adaptation des moyens interne**
  - *codirection*
  - *nouvelle chargée de développement*
  
- **Des modes de fonctionnement encore + collaboratifs entre adhérents**

### **La conviction du conseil d'administration**

- *Faire encore plus réseau' pour s'entraider entre adhérents et gagner en efficacité*

“ À BRUDED, on est là autant pour donner que pour recevoir



# BRUDED plus collaboratif

## *la méthode*

- **Le séminaire de Rosnoën (27 août 2021)**  
*réflexion prospective pour faire encore plus réseau*
- **Le conseil d'administration**  
*validations des orientations*
- **L'assemblée générale du 20 mai 2022 à Crac'h**  
*impliquer les adhérents dans les solutions*
  - *Comment utilisez vous les ressources du réseau ?*
  - *Contribuez-vous au réseau à l'heure actuelle ? Si oui comment ?*
  - *Quelles solutions imagineriez pour faire (encore plus) bénéficier aux autres collectivités du réseau de vos retours d'expériences ? Échanger ? S'entraider ?*
- **Le séminaire de Lanmodez (30 août 2022)**  
*priorisation des actions par le conseil d'administration*
- **Un groupe de travail interne**  
*suivre les solutions proposées par l'équipe*



# BRUDED

## plus collaboratif

### Les actions

- ▶ **Marie-Claire Boucher**  
administratrice
- ▶ **Margot Auvray**  
chargée de communication



# BRUDED plus collaboratif

## les actions

### ➤ Les Cafés BRUDED

*animer la vie associative de proximité*



### ➤ Les groupes d'échanges thématiques

*partager entre élus menant des projets similaires*



# BRUDED plus collaboratif

## les actions

► **Titre de votre expérience**

Ex : végétalisation de la cour d'école maternelle / création d'un sentier de randonnée / construction d'un bâtiment en matériaux biosourcés / mise en place de panneaux solaires pour alimenter le mairie en électricité / mise en place d'un récupérateur d'eau sur la toiture des vestiaires du club de foot / création d'une charte de l'arbre etc...

.....

.....

► **2. Description de votre expérience**

En quoi consiste-t-elle ? Quelles sont les principales caractéristiques ?

.....

.....

➤ **La capitalisation des expériences**  
*impliquer les adhérents dans la capitalisation de leurs projets « réalisés »*



➤ **Les visites**  
*Proposer d'organiser une visite spécifique ou d'ouvrir une inauguration aux adhérents*

### ➤ **Et aussi**

- *Proposer de nouveaux créneaux et de nouvelles formes*
- *Diversifier les communes qui reçoivent des événements*
- *Associer plus systématiquement agents / techniciens des collectivités aux visites*

# BRUDED plus collaboratif

## la communication

### ➔ Évolution des outils de communication pour accompagner ces nouvelles actions / façons de contribuer

- Renforcer le fonctionnement collaboratif du réseau
- Expliquer concrètement comment contribuer

### ➔ Le site internet de BRUDED : une nouvelle page « contribuer au réseau »

- Lien vers le site : <https://www.bruded.fr/>





# Compte-rendu d'activité 2022

► **Vote**



# Résultats financiers

► **Yann Huaumé**

Trésorier

- *Compte de résultats 2022*
- *Bilan 2022 et prévisionnel 2023*
- *Rapport du commissaire aux comptes*
- *Votes*



# Compte de résultat 2022

# Compte de Résultat 2022

comparé au prévisionnel 2022

## ➤ Charges

Charges	Prévisionnel 2022	Réalisé 2022
Achats	38 000	33 344
Services extérieurs	19 700	14 474
Autres services extérieurs	85 700	90 058
Impôts, taxes et versements assimilés	20 300	10 431
Charges de personnel	402 000	399 999
Autres charges	3 300	11 281
<b>Total des charges</b>	<b>569 000</b>	<b>559 543</b>
<b>Résultat excédent de l'exercice</b>		<b>+25 291</b>

9K€ : fonds dédiés publications

+25K€ : résultat 4,3% du budget

# Compte de Résultat 2022

comparé au prévisionnel 2022

## ➤ Produits

Produits	Prévisionnel 2022	Réalisation 2022	
<b>Cotisations</b>	205 000	225 964	+ 21 K€ : cotisation
<b>Ventes de prestations de services</b>	7 500	7 241	
<b>Subventions</b>	356 000	340 006	-16 K€ : subventions
<b>Autres aides, dons</b>		146	
<b>Produits financiers</b>	500	1 289	
<b>Transfert de charges, reprise sur provisions</b>		7 958	+8K€ : IJSS
<b>Total des produits</b>	<b>569 000</b>	<b>584 835</b>	

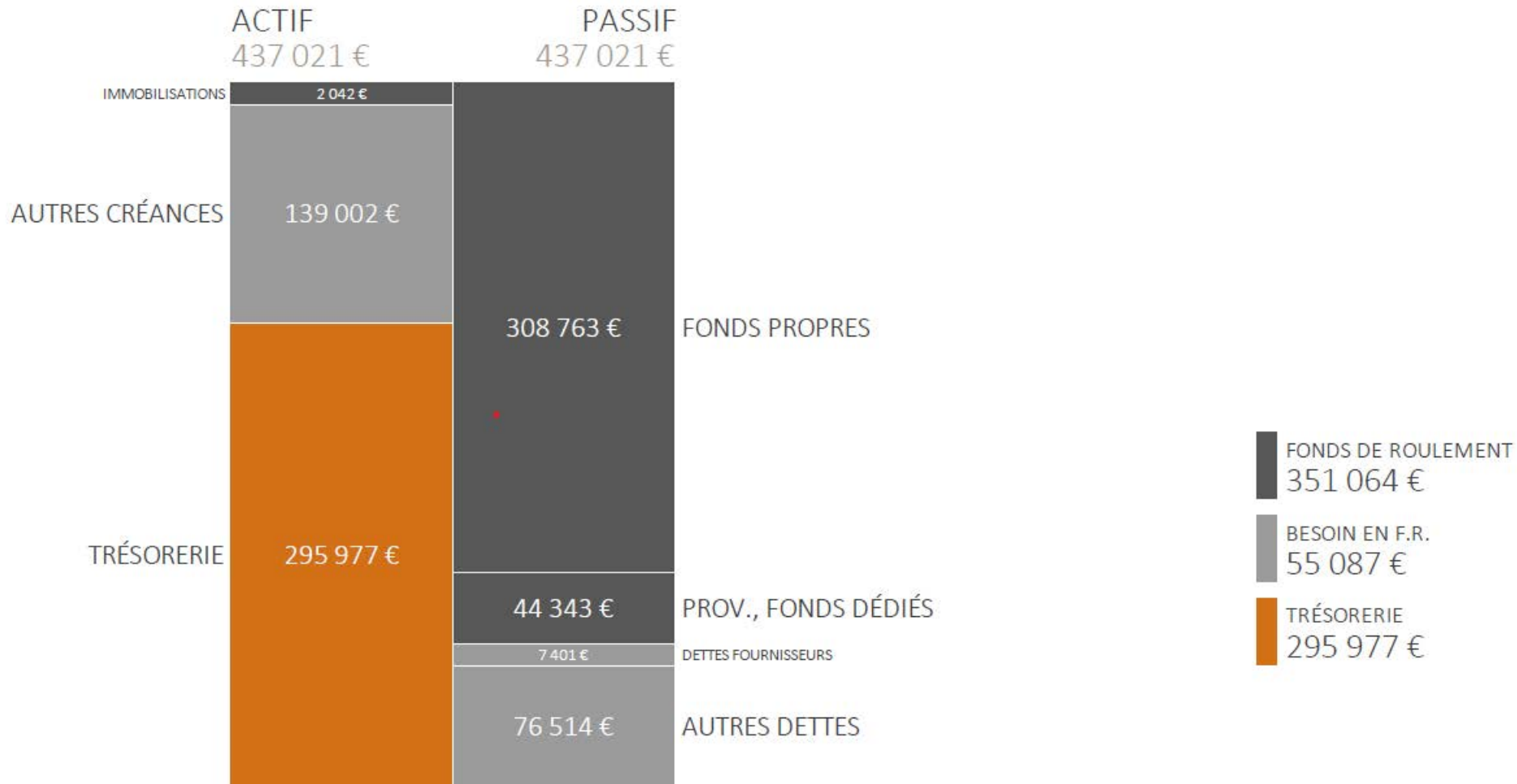




# Bilan 2022



# Bilan en liste simplifié





# Prévisionnel 2023



# Prévisionnel 2023

## comparé au réalisé 2022

### ↗ Charges

Charges	Réalisé 2022	Prévisionnel 2023
Achats	33 344	30 500
Services extérieurs	14 474	26 100
Autres services extérieurs	90 058	97 150
Impôts, taxes et versements assimilés	10 431	14 050
Charges de personnel	399 999	431 000
Autres charges	11 281	21 400
<b>Total des charges</b>	<b>569 000</b>	<b>620 200</b>
<b>Résultat excédent de l'exercice</b>		

↗ **+11K€** : location bureaux, site internet, formation

↗ **+31 K€** : 10eme poste, codirection, évolutions sociales

↘ **+10 K€** : IFC, provisions pour risque



# Prévisionnel 2023

## comparé au réalisé 2022

### ➤ Produits

Produits	Réalisé 2022	Prévi 2023
<b>Ventes</b>	<b>7 241</b>	<b>7 700</b>
<b>Cotisations</b>	<b>225 964</b>	<b>227 000</b>
<b>Subventions</b>	<b>340 006</b>	<b>374 000</b>
Région	100 000	90 000
Etat - FNADT	80 000	90 000
ADEME	80 006	80 000
CD35	15 000	25 000
CD29	14 000	15 000
CD44	10 000	15 000
CD56	7 000	15 000
CD22	7 000	15 000
Métropole	10 000	20 000
ARS-DREAL (PRSE)	5 000	
BdT et EPF	12 000	9 000
<b>Dons, produits exceptionnels</b>	<b>146</b>	
<b>Transfert de charges, reprise provisions</b>	<b>11 281</b>	<b>9 500</b>
<b>Produits financiers</b>	<b>1 986</b>	<b>2 000</b>
<b>TOTAL PRODUITS</b>	<b>523 921</b>	<b>620 200</b>

→ **Région / Etat :**  
alignement CPER

→ **Départements :**  
alignement à 15K€  
soutien spécifique du CD35

→ **Métropoles :** nouveau  
partenariat avec PMNS

→ **BdT / EPF :**  
soutien spécifique sur  
le cycle foncier



# Tendance 2023-2026



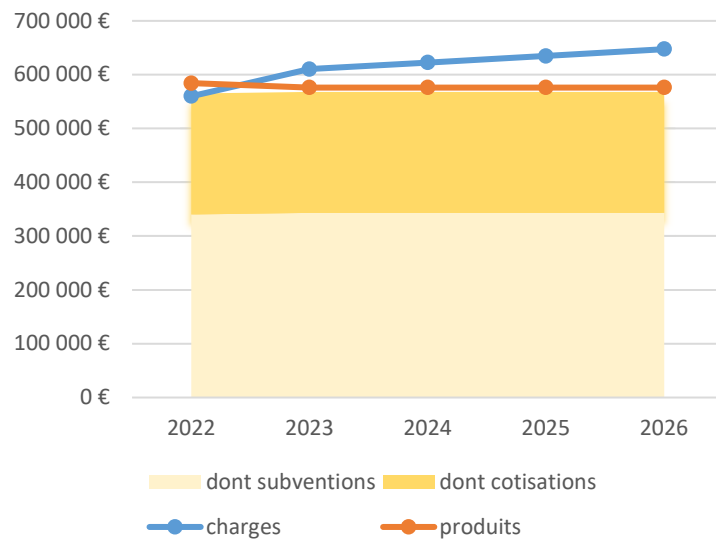
# Budget prévisionnel

## Prospective 2023-2026

### Scenario 1

- Cotisation communale : stable
- Subventions : stable

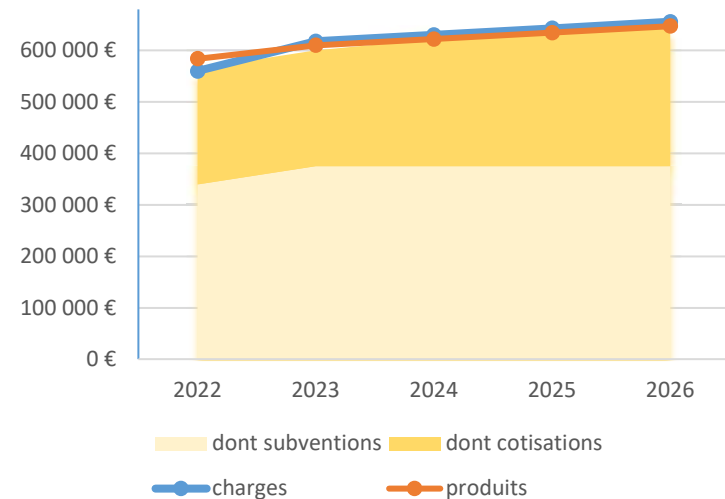
Prospectives 2023 > 2026 Scénario 1



### Scenario 2

- Cotisation communale : +2 cts €/hab/an
- Subventions : alignement des Dpts à 15 K€ ; CD35 à 25 k€

Prospectives 2023 > 2026 Scénario 2



- Une évolution d'environ 2% des charges générales
- Des frais de gestion, de services et d'administration plus importants (locaux, outils informatiques, frais généraux...)



# Rapport du Commissaire aux Comptes

*Julien Baslé*

► *Cabinet CAFEX*



## Mission d'audit légal de l'association : **BRUDED**

### Bretagne Rurale et Rurbaine pour un Développement Durable

—

Présentation des rapports sur les comptes annuels 2022 d'une mission cadrée par des textes et une réglementation :



Analyse des risques et des procédures existants au sein de l'association.

Vérifications sur les procédures de BRUDED avec le contrôle des comptes annuels.

Réalisation de tests sur les postes du bilan 2022 (justifications, règles, ...).

Réalisation de vérifications (annexe, rapport de gestion, ...) avant l'AGO.

Production des rapports sur les comptes et spéciaux pour l'AGO.

Mission permanente sur la continuité d'exploitation, la révélation de faits délictueux.



## Le Rapport sur les comptes 2022


### Certification des comptes annuels sans réserve

#### Absence d'observation

Produits valorisés  
conformes et fonds  
dédiés justifiés

Evolution des règles de  
calcul de la provision  
retraite validée

Annexe complète



## Le rapport spécial 2022

### Relations financières ou avantages entre les administrateurs et l'association :

Prise en charge des frais  
des membres du Conseil  
d'Administration engagés  
dans le cadre de réunions  
du fonctionnement de  
l'association



## Les vérifications spécifiques

### Rapport d'activité présenté en AGO et mis à disposition par le Conseil d'Administration **complet** et sincère.

Rappel de la  
**responsabilité des**  
**administrateurs** dans la  
gestion de l'association.

Contrôles du CAC ne sont  
pas de nature à réduire  
cette responsabilité.



# Cotisation des adhérents 2024 Proposition du CA

**Augmenter la cotisation pour les communes à :**

- **0,34 €/hab/an** (0,32 €/hab en 2022)

**Maintenir la cotisation pour les communautés de communes à**

- **0,20 €/hab/an** (plafonnée à 8 000 €)

► **Vote**



# Compte de résultat 2022

## Affectation de l'excédent aux fonds propres

### Budget prévisionnel 2023

### Quitus au Trésorier

► **Vote**



# Fin assemblée générale ordinaire



# Forum des initiatives et des partenaires

**Camille Ménéec et Rozenn Simon**

► **Chargées de développement**

# Forum : les partenaires

---

## ➤ Rencontrer des partenaires et échanger avec leurs services

*Conseil régional de Bretagne*

*DREAL Bretagne*

*Conseil départemental des Côtes d'Armor*

*EPF Bretagne*

*Banque des Territoires*

*CAUE 22 et réseau des CAUE bretons*

*Breizh Alec, réseau des agences locales énergie climat*



# Forum : les partenaires

➤ **Conseil régional de Bretagne** : *Direction de l'Aménagement, qui pilote notamment la mise en œuvre de la politique territoriale de la Région*

▶ **Marianne Paboef**, chargée des réseaux de territoires

▶ **Olivier Quéro**, directeur de l'espace territorial Centre Bretagne



➔ Salle Quartz

# Forum : les partenaires

- **DREAL Bretagne** : Deux démarches exploratoires pilotées auprès de collectivités bretonnes :
- Le Zéro Artificialisation Nette
  - Les impacts du changement climatique
- ▶ **Anicette Paisant-Béasse**, cheffe du service énergie aménagement et logement
- ▶ **Thomas Zamasky**, chef du service connaissance et prospective chargée des réseaux de territoires
- ▶ **Patrick Jules**, adjoint du chef de division aménagement logement



➔ Salle Topaze

# Forum : les partenaires

## ➤ Conseil Départemental des Côtes d'Armor

- ▶ **Françoise Keryer**, chargée de mission alimentation et développement durable
- ▶ **Epicerie sociale de Rostrenen**
- ▶ **Terre de Liens**



➔ Salle Quartz

# Forum : les partenaires

- **Établissement Public Fonciers de Bretagne** : études et portage foncier auprès des collectivités, essentiellement sur des projets contribuant à la lutte contre l'étalement urbain et la réalisation de logements, notamment sociaux
  
- ▶ **EPF de Bretagne** :
  - ▶ **Carole Contamine**, directrice générale
  - ▶ **Solenn Jouan**, chargée d'études



➔ Barnum (extérieur)

# Forum : partenaires

➤ **Banque des Territoires:** conseil et financement en prêts et en investissement pour accompagner les collectivités locales. Elle s'adresse à tous les territoires, depuis les zones rurales jusqu'aux métropoles, avec l'ambition de lutter contre les inégalités sociales et les fractures territoriales.

▶ **Jeanne Vergne, responsable coordination régionale**



BANQUE des  
**TERRITOIRES**  
GROUPE CAISSE DES DÉPÔTS



Salle Topaze

# Forum : les partenaires

➤ **CAUE 22 et Réseau des CAUE bretons (22, 29 et 56) : conseil et accompagnement de collectivités pour les aider à formuler leur projet en matière d'architecture et d'urbanisme**

▶ **Christophe Gauffeny, directeur CAUE 22**



➔ Barnum (extérieur)

# Forum : les partenaires

➤ **Breizh Alec** : faire de la Bretagne une région innovante et exemplaire en matière de transition énergétique et environnementale, résiliente face au changement climatique. Il coordonne le réseau breton des conseils en énergie partagés

► **Marie Tarsiguel**, coordinatrice



➔ Barnum (extérieur)



# Forum : initiatives locales

**Rozenn Simon**

► **Chargée de développement**



# Forum : initiatives locales

## ➤ Découvrir des expériences inspirantes portées par des collectivités

- **Auray (56)** Restauration collective remunicipalisée
- **Combrit-Sainte-Marine (29)** Une zone humide préservée et valorisée en coeur de bourg
- **Hédé-Bazouges (35)** Skate-park, modules et terrain de bosses réalisés en régie avec chantiers participatifs
- **Île-de-Bréhat (22)** Faire l'intermédiaire entre propriétaires fonciers et porteurs de projets agricoles
- **La Haye-Fouassière (44)** Un espace de stationnement transformé en un espace ludique, convivial et luxuriant
- **La Vraie Croix (56)** Une centrale photovoltaïque en autoconsommation collective
- **Ploërmel communauté / Saint-Brieuc-de-Mauron (56)** Le Réseau Intercommunal de Voyage, un réseau de bus, de covoiturage, de location de vélos électriques et de voitures
- **Plounéour-Brignogan-Plages (29)** Une salle « passive » et éco-construite pour les jeunes et les associations
- **Rostrenen (22)** Un chantier-école pour une éco-rénovation d'un bâtiment en coeur de bourg
- **Treffieux (44)** Une yourte pour créer une classe supplémentaire de l'école publique

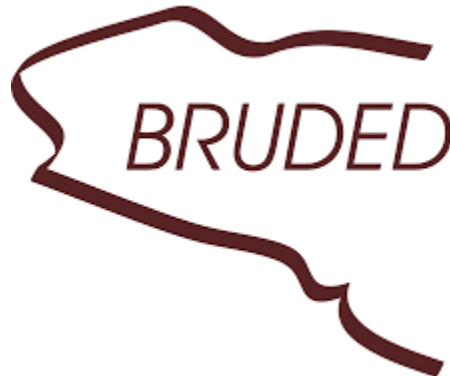


# Forum : BRUDED

➤ **BRUDED:** avec Le « bon coin de BRUDED », administrateurs et salariés de l'association sont à votre écoute pour identifier vos projets en cours et répondre à vos questions sur la manière de vous impliquer dans le réseau

**Anne-Laure Marchal et Guillaume Josselin**

▶ **Chargé·es de développement**



Hall d'accueil



# Repas

## **Buffet végétarien**

- ▶ *Tampopo – traiteure Plelauff (22)*



# Table ronde

**Ivana Potelon**

► **co-directrice**

# Table ronde

---

**Sobriété foncière, énergie, eau, vers un changement de modèle de développement : quels freins, leviers d'actions pour accélérer les transitions ?**

## ➤ Les participants

- ▶ **Christian Coail**, président du Conseil départemental des Côtes d'Armor
- ▶ **Laurence Fortin**, vice-présidente du Conseil régional de Bretagne aux Territoires, à l'économie et à l'habitat
- ▶ **Éric Fisse**, directeur de la DREAL Bretagne

# Ateliers

## mode d'emploi

- **Atelier 1 (A et B) : Foncier**
- **Atelier 2 (A et B) : Énergie**
- **Atelier 3 (A et B) : Eau**

**1A Foncier**

**1B Foncier**

**2A Énergie**

**2B Énergie**

**3A Eau**

**3B Eau**

**Guillaume Josselin**

**Cécile Jamoneau**

**Anne-Laure Marchal**

**Camille Menec**

**Rozenn Simon**

**Maiwenn Magnier**

**Yann Huamé**

**Ronan le Délézir**

**Yannig Robin**

**Thierry Nicolas**

**Aurélie Mézières**

**Sandrine Abgrall**

# Mots de la fin

## *compost utopique*

► **Louise Michel et Jean-Michel Louise**

Compagnie L'inopinée



# Mots de la fin

► **Isabelle Joucan et Annie Bras-Denis**  
co-présidentes



# Visites

## Rostrenen

Les points d'étapes de la visite (boucle 2 kilomètres) :

- L'étang et Vallon de Kampostal  
*Journées citoyennes, projet de coulée verte et bleue et revégétalisation*
- La Place du Bourk Kozh  
*Projets fonciers sur une ancienne brocante, projet d'hôtel et réhabilitation de cellules commerciales en friche*
- Le stade Pierre Prat  
*Projet de restructuration autour de l'habitat et des mobilités douces*
- La Place de la République  
*Chantier d'éco-rénovation de l'ancienne poterie avec visite du chantier (voir la fiche expérience dans le dossier participants)*
- La Place du Général de Gaulle  
*Restructuration et extension d'un tiers-lieu numérique*
- Le square de la Fontaine et la rue Gambetta  
*Projet de restructuration foncière et d'entrée de ville*



Bretagne rurale et urbaine  
pour un développement  
durable

*Breizh ar maezioù ha maezkerel  
evit an diorren padus*

**Merci !  
Trugarez !  
Méssu !**



*BRUDED est soutenu par :*

