



Elaboration du PLUI-H de BPLC : un outil pour les communes

Jeudi 22 juin 2023

18h00 à La Noë-Blanche



Une démarche collaborative avec les élus communaux

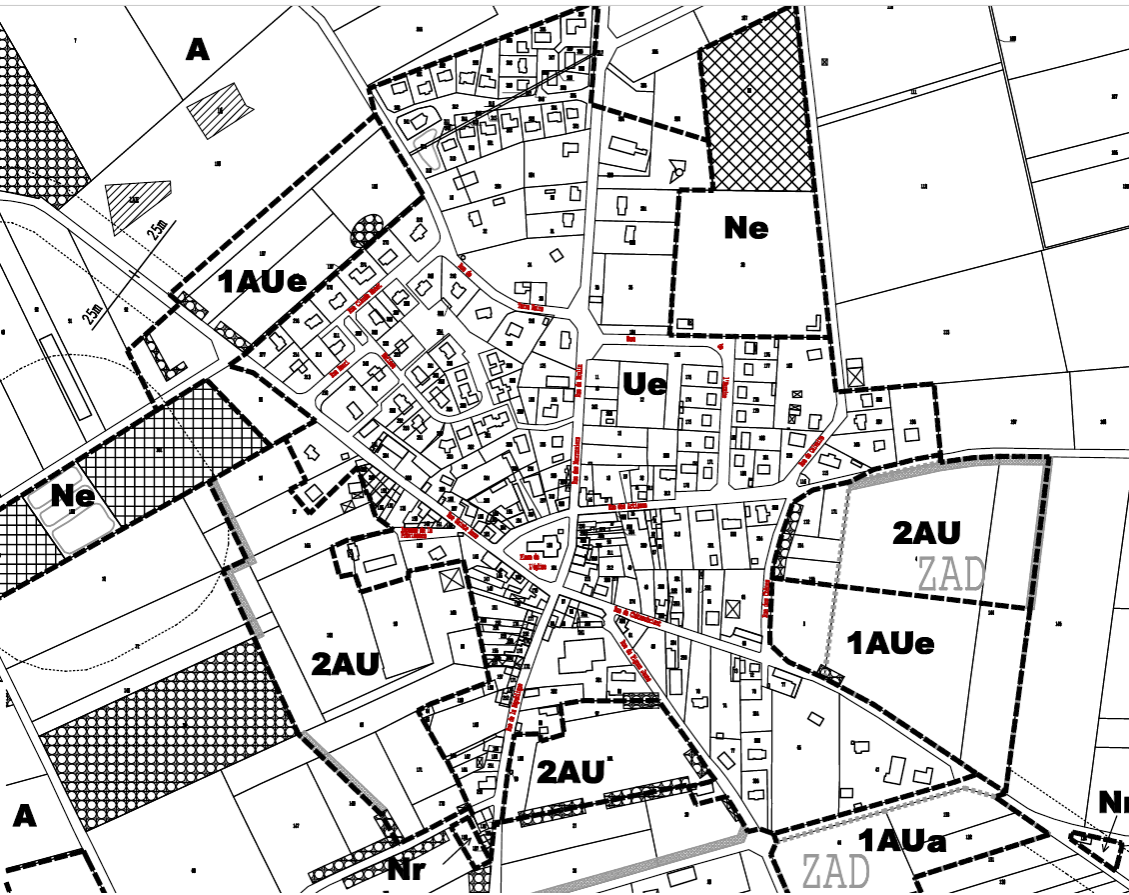
- Charte de gouvernance – 2015

1 élu de chaque commune au sein de la commission PLUIH
Les élus des communes gardent la main

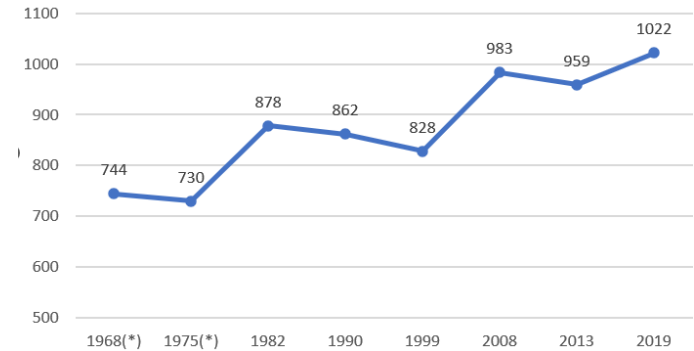
- Élaboration du PLUIH – 2015 à 2020

Implication forte des élus en commission communale, intercommunale, lors des inventaires et visites de terrains, de rencontres techniques, des conseils municipaux...

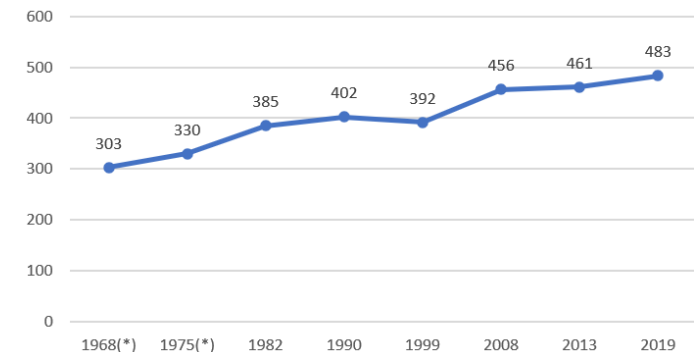
Un PLU communal de 2006 offrant de nombreuses possibilités mais pourtant peu de réalisations



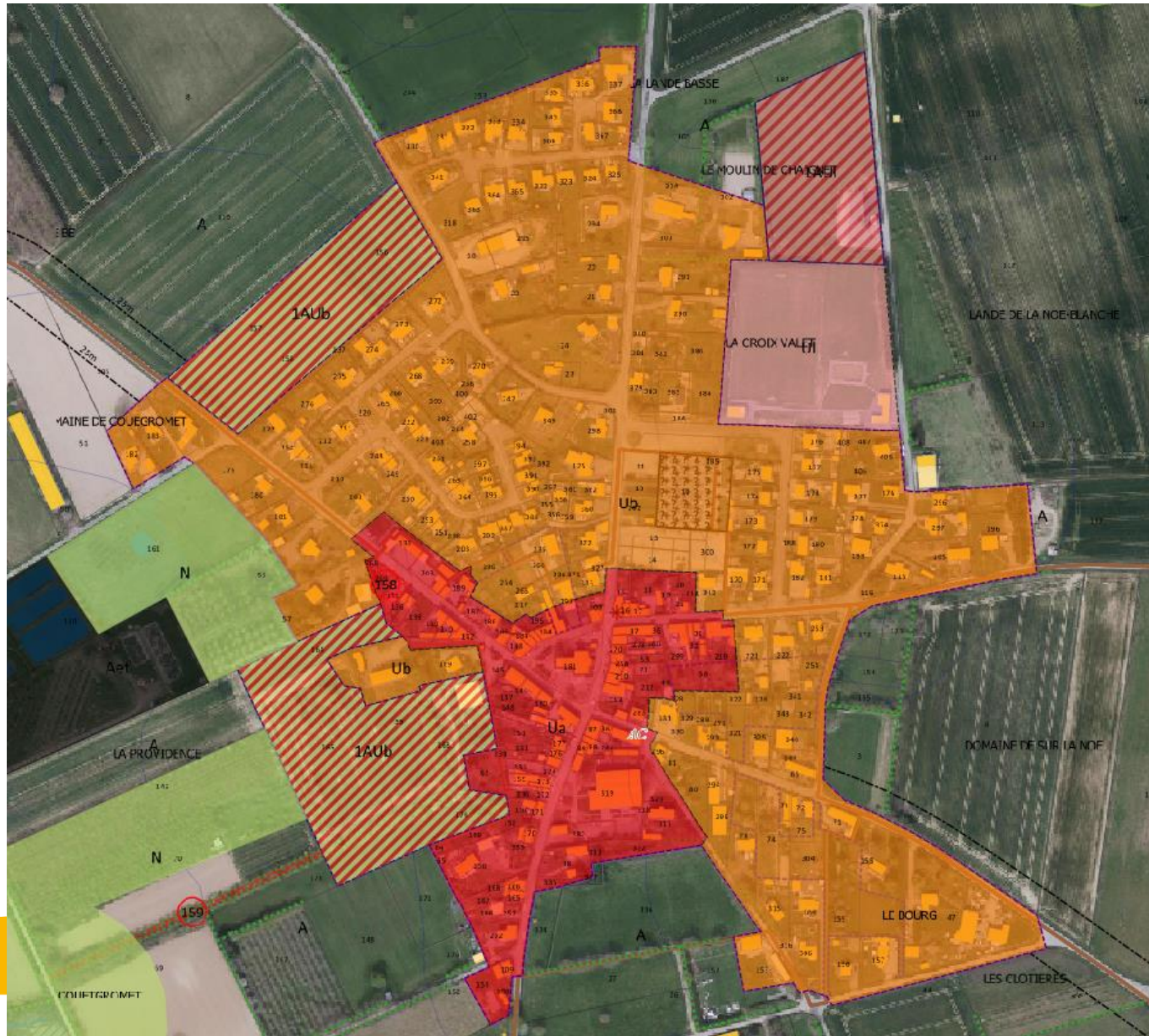
Evolution population

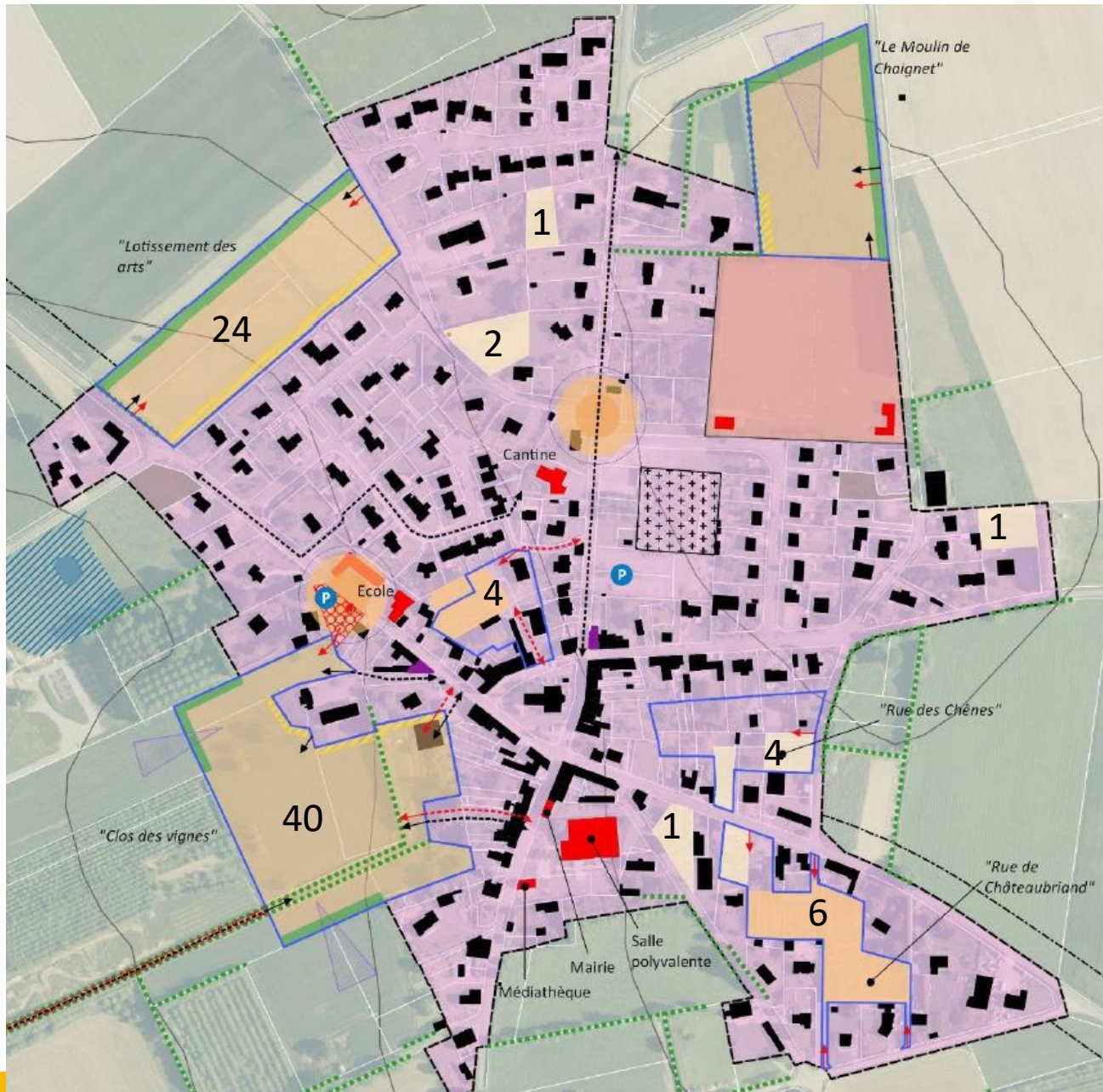


Evolution du nombre de logements



Le PLUIH de 2020 un premier pas vers le ZAN



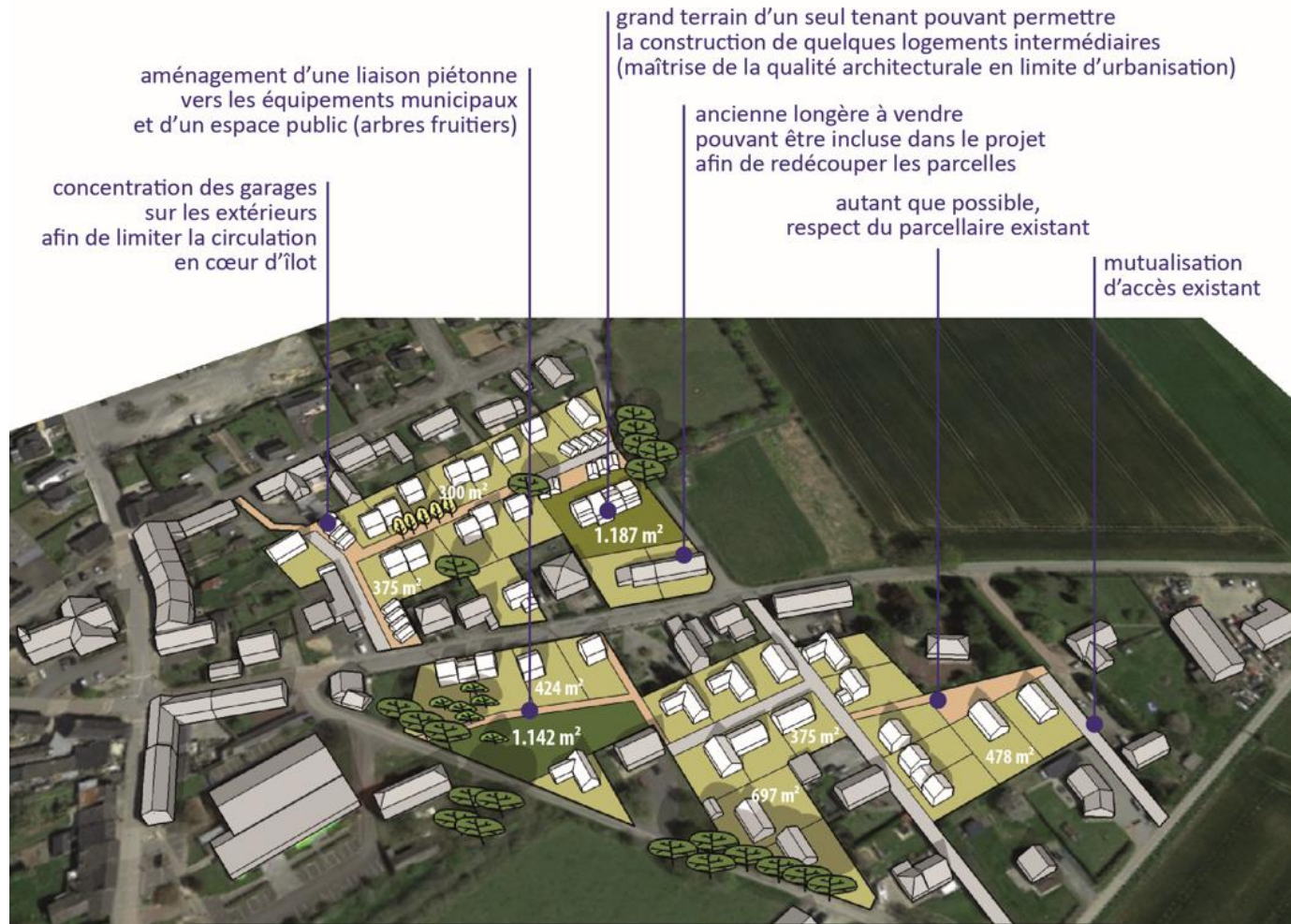


L'ÉCHÉANCIER PRÉVISIONNEL

Secteurs à vocation habitat	Superficie (en ha)	Objectif de densité moyenne	Logements estimés	Échéance prévisionnelle	Zonage
Densification du bourg			18		
Dents creuses et divisions parcellaires			4	Durée de vie du PLUiH	UA/UB
Secteurs stratégiques (OAP)			14		
Secteur "Rue des Chênes"	0,65	–	4		UB
Secteur "Place de l'Eglise"	0,45	–	4		
Secteur "Rue de Châteaubriand"	0,75	–	6		UB
Extensions urbaines			64		
Secteur "Lotissement des arts"	1,7	15	24	Moyen / court terme	1AUB
Secteur "Le Clos des Vignes"	2,6	15	40	Court terme	1AUB
TOTAL			82		

Secteurs à vocation d'équipements	Superficie (en ha)
Extensions urbaines	
Secteur "Le Moulin de Chaignet"	1,4

Échéance prévisionnelle	Zonage
Extensions urbaines	
Durée de vie du PLUiH	1AUL



Hypothèse
type action EPFB
de 20 log/ha

densification
accompagnée
et/ou portage

