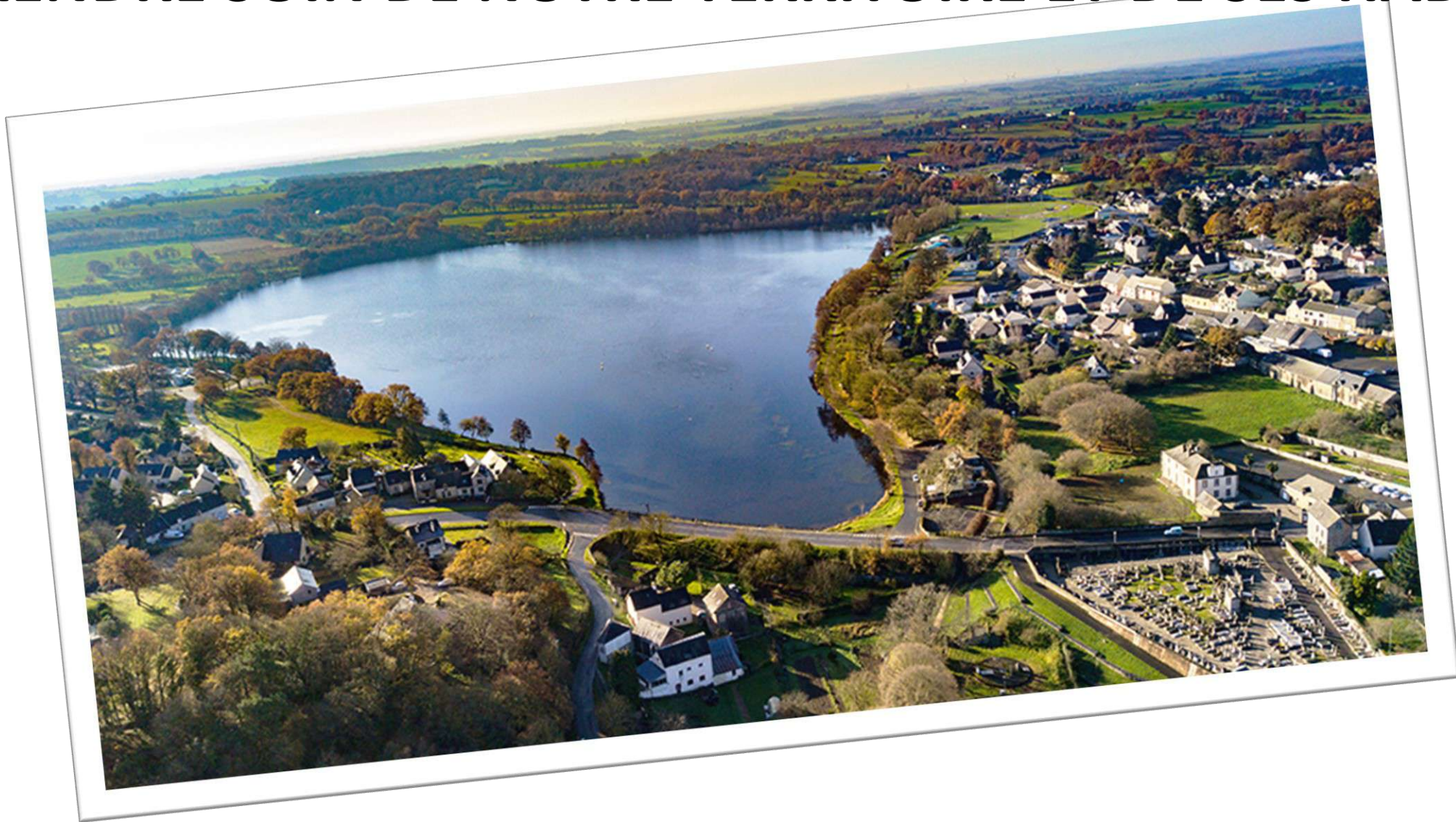


PRENDRE SOIN DE NOTRE TERRITOIRE ET DE SES HABITANTS



Réunion de travail - 5 octobre 2023





AU MENU

QUEL EST
L'OBJET DE CETTE
RÉUNION DÉJÀ ?

...DE PRÉPARER
LA PROCHAINE

C'ÉTAIT PAS
L'OBJET DE NOTRE
DERNIÈRE RÉUNION?...



***Mais qu'est ce qu'on fait là ?
Qu'est ce qui est en jeu ?
Ca se mange un PCAETZAN ?
Et vous vous faites comment ?***



QUELS OBJECTIFS POUR CETTE SOIRÉE ?



*S'INSPIRER,
S'APPUYER SUR LES REUSSITES,
COMPRENDRE LES DIFFICULTES*



*GARDER LE CAP
FAIRE DES CHOIX ECLAIRES EN
TANT QU'ELUS.ES*



*S'APPROPRIER
METTRE EN LUMIERE CES ENJEUX
QUI NOUS CONCERNENT TOUS*



ÉLUS, L'ESSENTIEL À CONNAÎTRE SUR LES PCAET

— PLAN CLIMAT-AIR-ÉNERGIE TERRITORIAL



POUR ORIENTER LES OUTILS A NOTRE DISPOSITION

S'INSPIRER



Hubert PARIS



Pascal HERVE



Ivana POTELON



Réseau d'échange d'expériences de développement local durable entre collectivités



ET POUR PASSER UNE BONNE SOIRÉE

ÉCOUTER avec **ATTENTION**

PARLER avec **INTENTION**

ÊTRE **BIENVEILLANT**

SE FAIRE **CONFIANCE**

RESPECTER le **CADRE**

DYNAMISME

CURIOSITE



"Pose ta question, tu seras idiot une seconde. Ne la pose pas, tu seras idiot toute ta vie." Albert Einstein



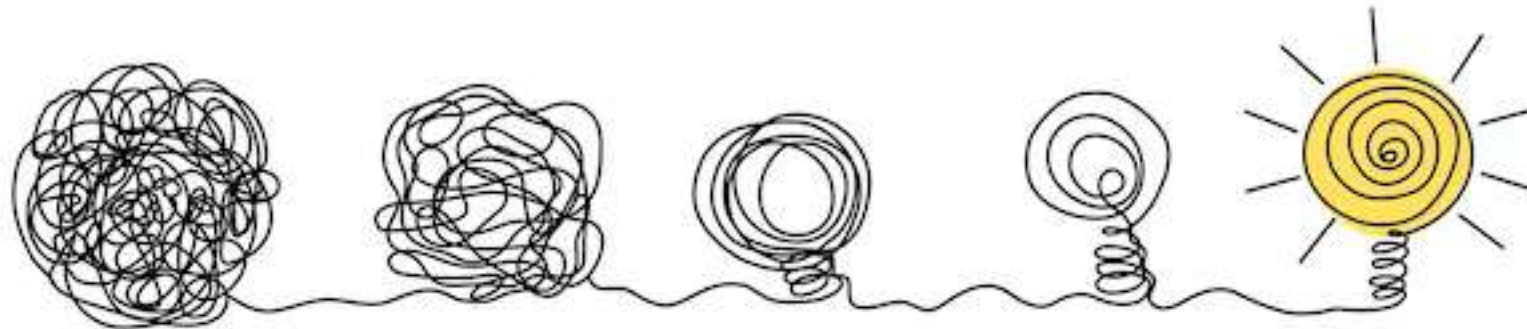
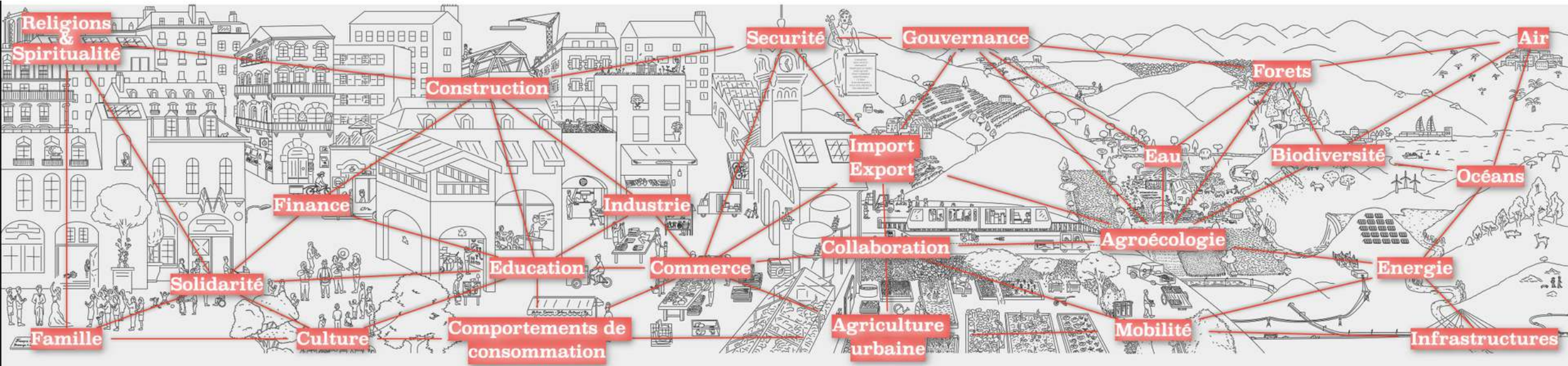


LIER, RELIER ET RE-RELIER LES ENJEUX DE NOTRE TERRITOIRE





LIER, RELIER ET RE-RELIER LES ENJEUX DE NOTRE TERRITOIRE





RÉPONDRE AUX BESOINS FONDAMENTAUX DE NOS POPULATIONS

SE NOURRIR



SE LOGER



SE CHAUFFER, S'ÉCLAIRER



SE DÉPLACER



TRAVAILLER



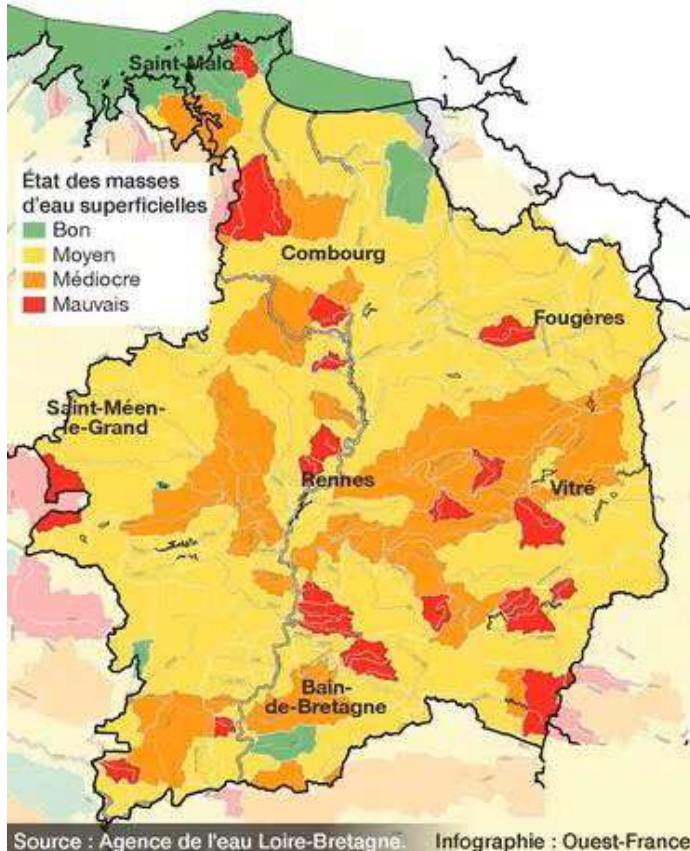
ACCÉDER AUX SERVICES





UNE EAU DE QUALITE EN QUANTITE A UN COÛT ACCESSIBLE

*Une ressource en
mauvaise état*



*Plus d'habitants, plus
d'emplois = plus d'eau*



2023

3 330 000 BRETONS = 315 000 000 M3 D'EAU

2040

3 900 000 BRETONS ? = 370 000 000 M3 ?

2022

Alerte sur l'eau potable



Niveau d'eau observé fin septembre 2022 dans la retenue du Pont Ruffier qui alimente Dinan en eau potable. © Dinan Agglomération.



UNE ALIMENTATION PLUS LOCALE ET A COUT ACCESSIBLE

UNE AGRICULTURE ATTRACTIVE QUI RENOUVELLE SES FORCES VIVES

Les Restos du Cœur distribuent toujours plus de repas

Nombre de repas servis par les Restos du Cœur en France entre 1985 et 2022 (en millions)



Source : Restos du Cœur via Ouest-France

S'installer et transmettre en agriculture

RENDEZ-VOUS AU POINT ACCUEIL
INSTALLATION TRANSMISSION

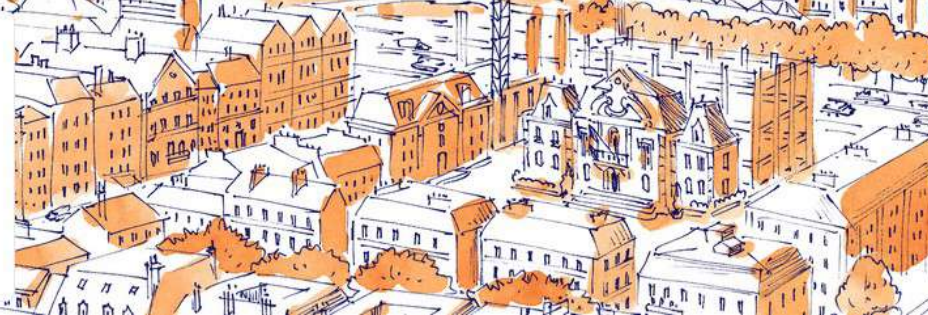


Bain-de-Bretagne

Communauté de communes Bretagne Porte de Loire Communauté →

Ille-et-Vilaine →

Bretagne →



Assurer un approvisionnement de proximité en fruits et légumes

la production locale de fruits et légumes représente

35,1 %

des besoins théoriques du territoire

[? Source](#)

les surfaces agricoles permettraient, en relocalisant, de couvrir

100 %

des besoins locaux

[? Source](#)

+13

nouveaux emplois agricoles nécessaires à cette relocalisation de la production de fruits et légumes

[? Source](#)

CRATer, un outil de diagnostic au service de la transition agro-alimentaire des territoires

Développer l'emploi agricole et assurer le renouvellement générationnel

107

agriculteurs exploitants sur le territoire

[? Source](#)

56

exploitants ont plus de 55 ans

[? Source](#)

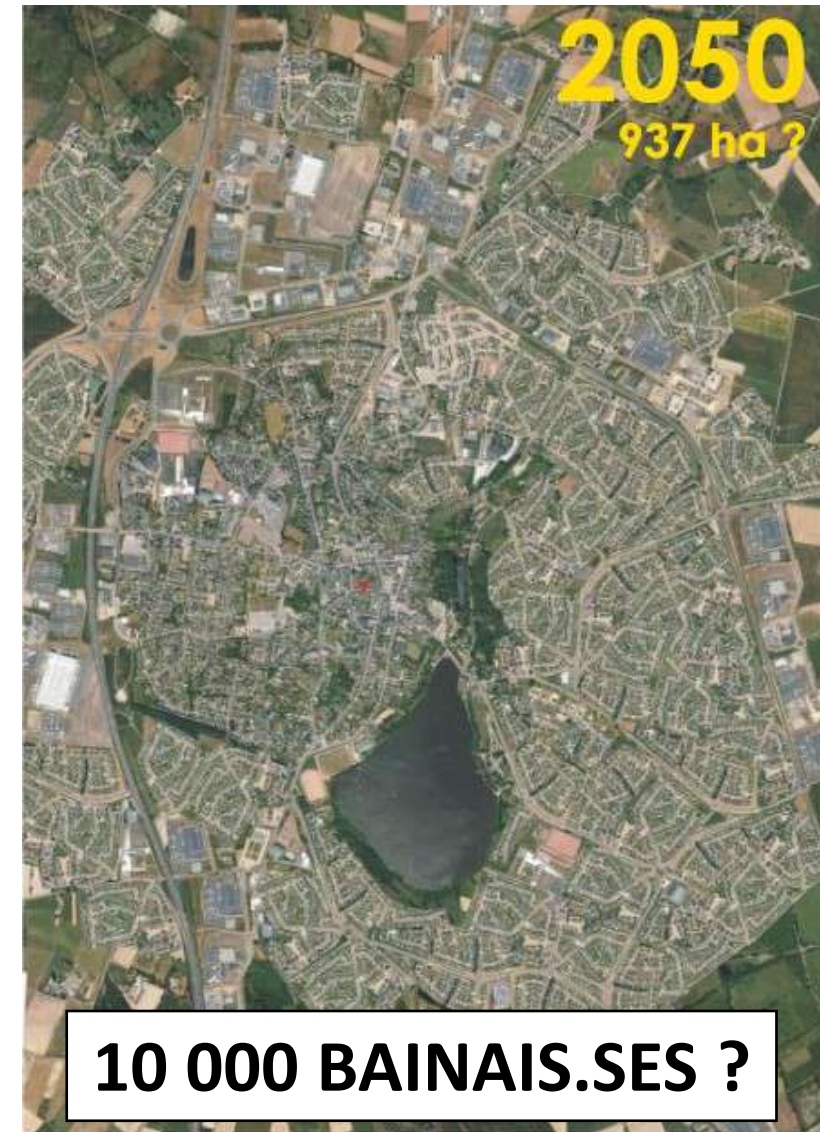
-26

exploitants agricoles en équivalent temps plein en 10 ans

[? Source](#)



DES TERRES AGRICOLES PRESERVEES...





... AU BENEFICE D'UNE AGROECOLOGIE QUI REGENERE LES SOLS



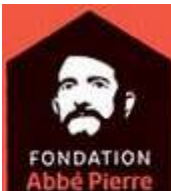


UN LOGEMENT DÉCENT POUR TOUS



4 MILLIONS
DE PERSONNES SONT NON
OU MAL LOGÉES

14,6 MILLIONS
DE PERSONNES SONT
FRAGILISÉES PAR LA CRISE
DU LOGEMENT



**L'état du mal-logement
en France 2023**



ILS S'AIMENT, MAIS CE N'EST PAS CE QUI LES RAPPROCHE.
8 millions de personnes souffrent du froid parce qu'ils n'ont pas les moyens de chauffer leur logement. AGISSONS !



Bain-de-Bretagne

407

ménages en précarité
énergétique liée au logement

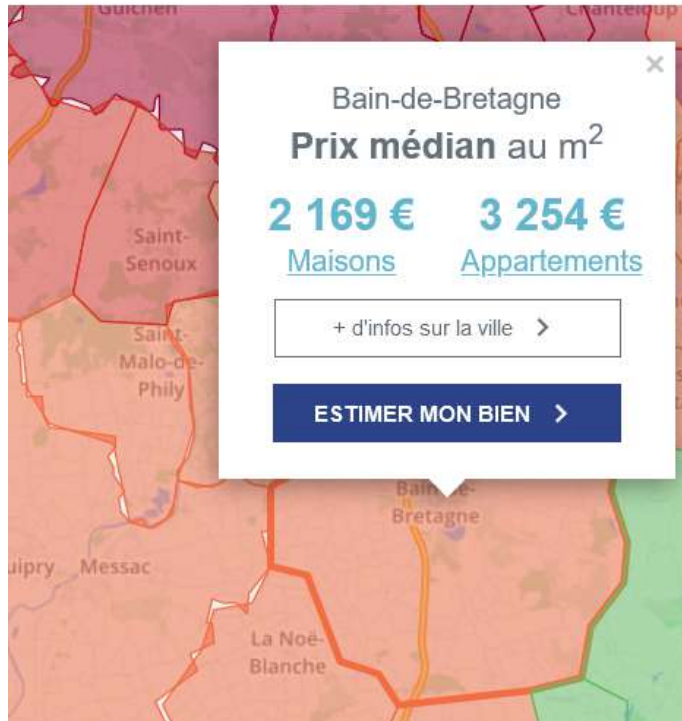


UN LOGEMENT ACCESSIBLE POUR TOUS DES CENTRES-VILLES A DYNAMISER

FRICHES ET PAS DE PORTES

A REHABILITER

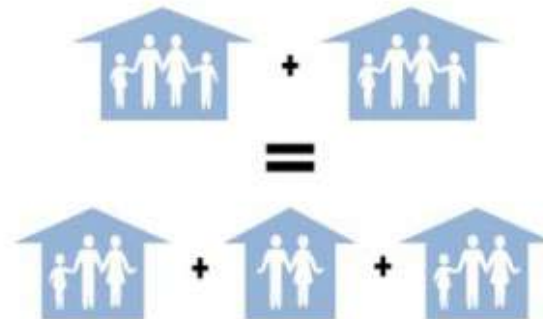
prix au m² de l'immobilier à Bain



**MAITRISE DE LA SPECULATION
FONCIERE**

**DES LOGEMENTS PAS QUE
POUR ACCUEILLIR DE
NOUVELLES POPULATIONS**

**Desserrement des
ménages**



SE CHAUFFER, S'ÉCLAIRER, SE DÉPLACER À COÛT MAÎTRISÉ LES ÉNERGIES RENOUVELABLES PAR ET POUR LE TERRITOIRE

FACTURE ÉNERGÉTIQUE



Facture brute (en M€)

Somme de l'ensemble des dépenses du territoire

= 74 M€

Productions locales (en M€)

Somme des productions locales

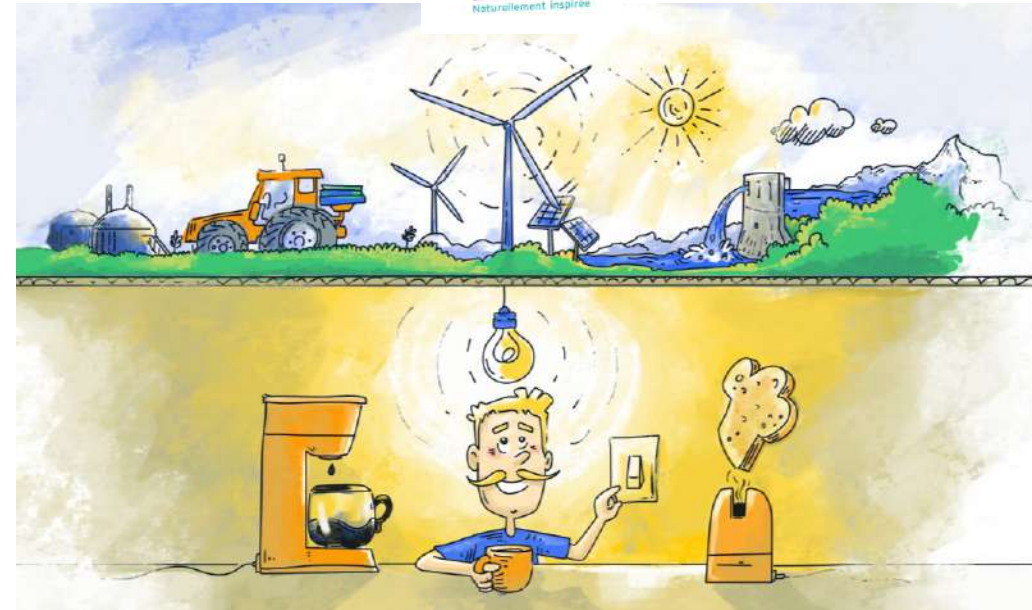
= 17 M€

Facture nette (en M€)

Dépenses qui sortent du territoire.

= 57 M€

LES ÉNERGIES RENOUVELABLES



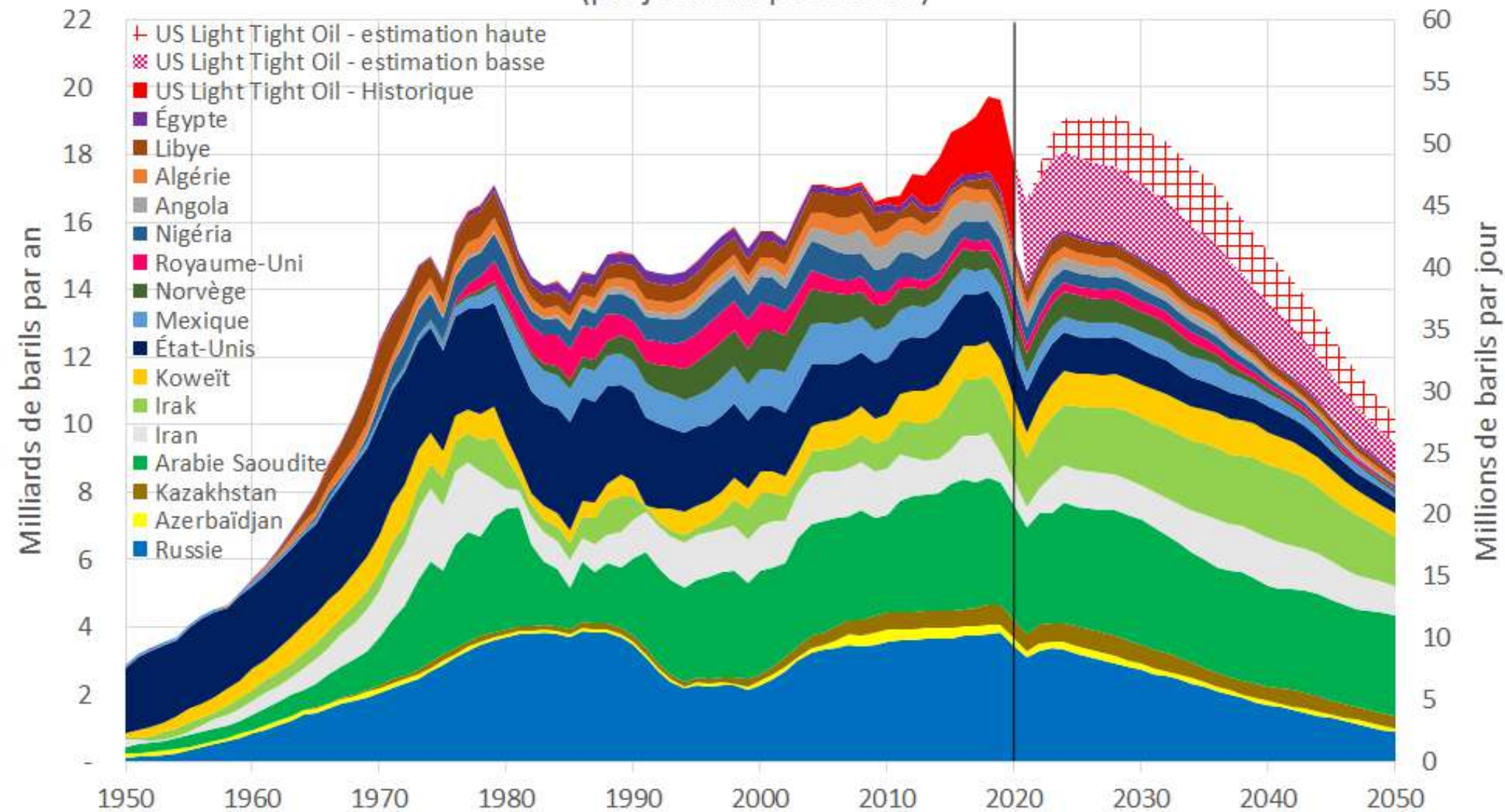
12% de la consommation d'énergie





Tensions sur l'énergie en Europe

Production de pétrole brut des 16 principaux pays fournisseurs
(projections post-2020)

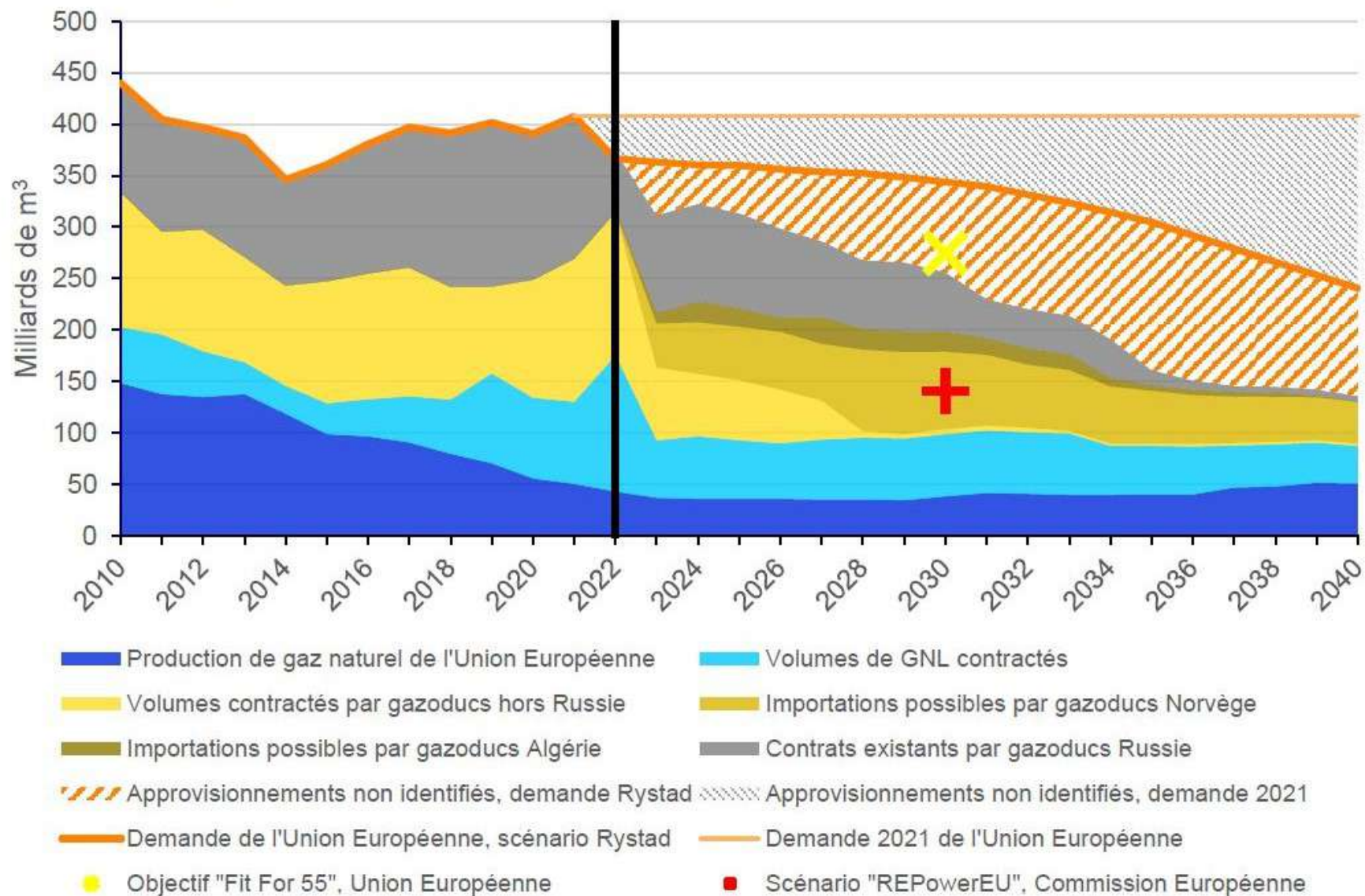


Pétrole





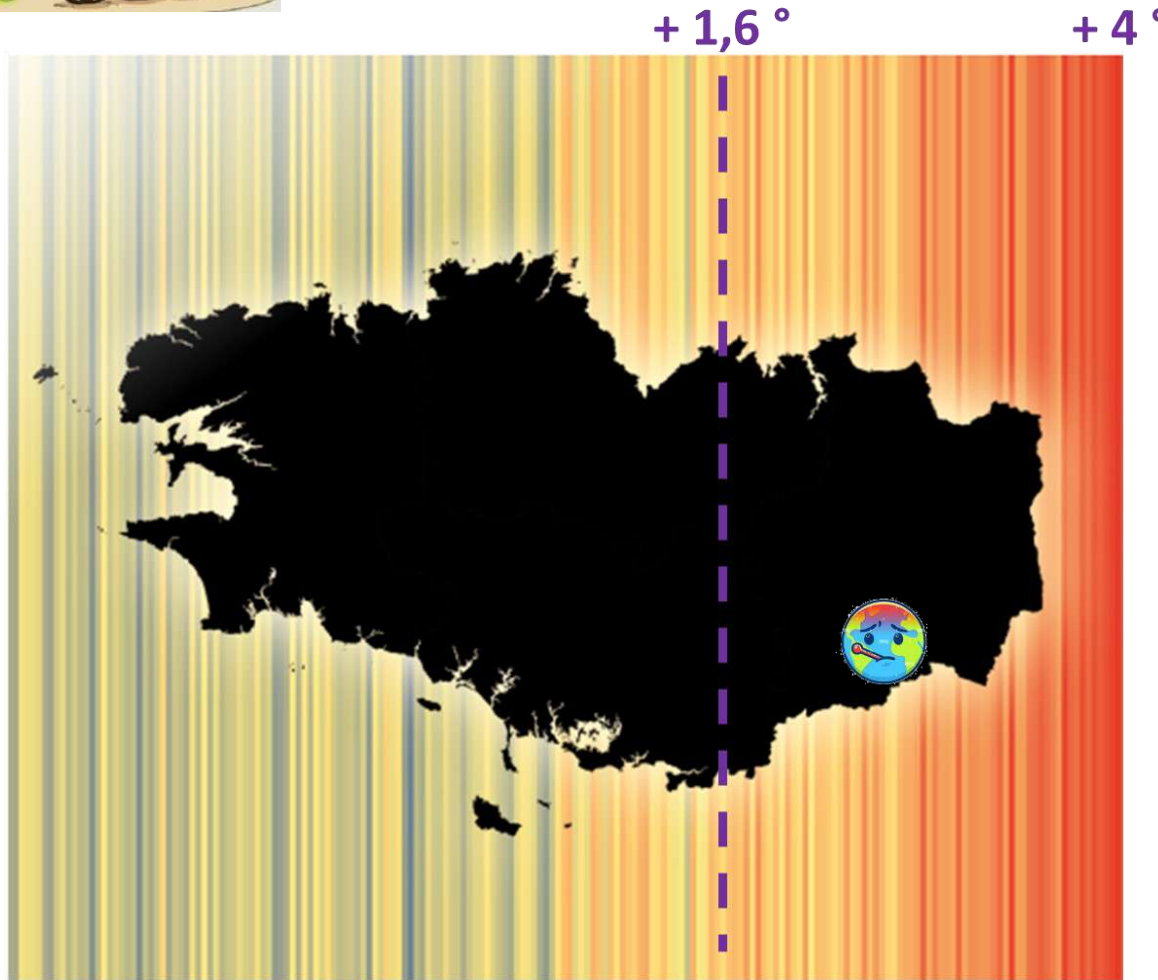
DES TENSIONS SUR L'ÉNERGIE EN EUROPE



**Gaz
Naturel**



S'ADAPTER AU CHANGEMENT CLIMATIQUE

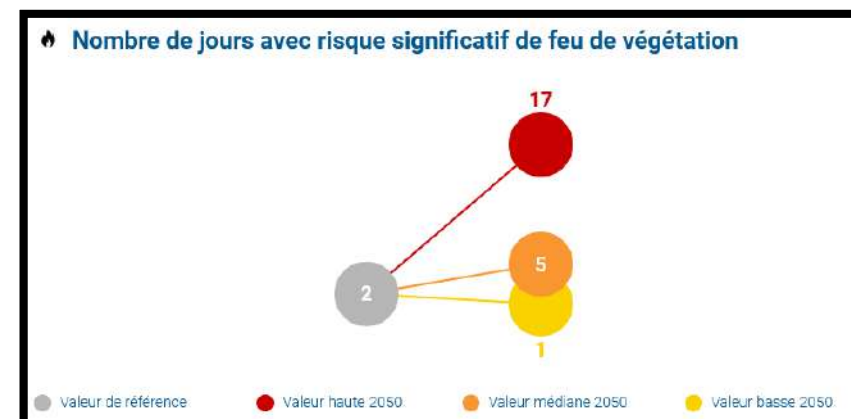
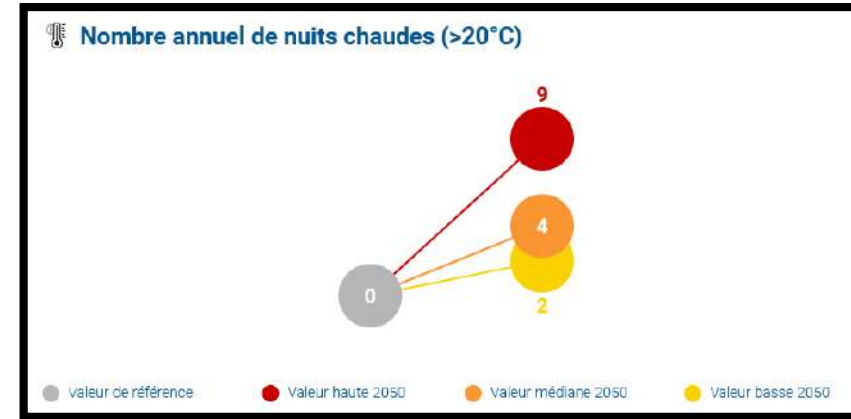
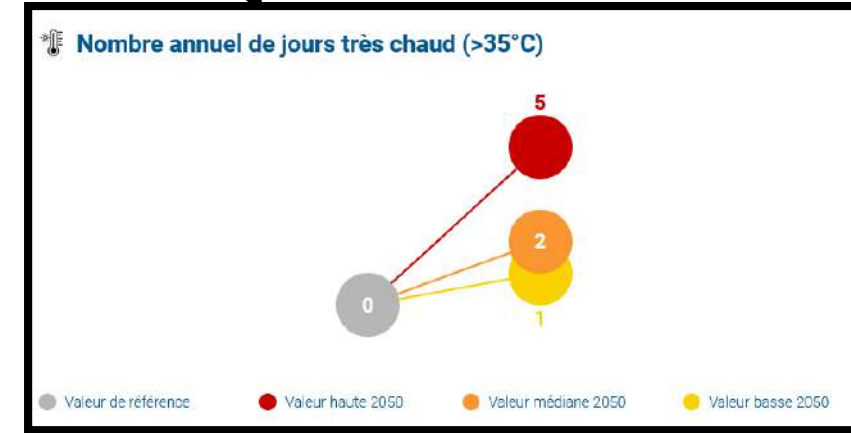


1880 1900 1950 2000 2023 2050 2100

Scénario GIEC maxi



COMMUNE



S'ADAPTER AU CHANGEMENT CLIMATIQUE

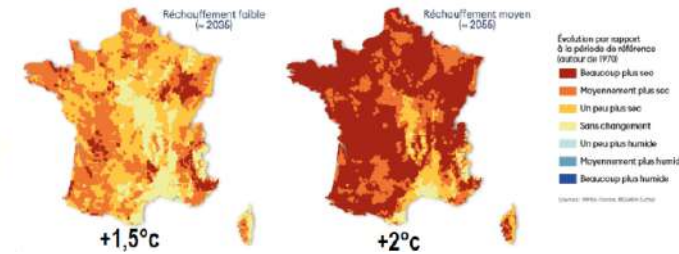


**S'adapter pour
gérer l'inévitable**



**Se transformer
pour éviter l'ingérable**

SECHERESSE DES SOLS



LA QUADRATURE DU CERCLE POUR LES ELUS



Soutenir
une agriculture nourricière
pour le territoire



Adapter la ville aux effets
de plus en plus extrêmes
du dérèglement climatique

LA MAIRIE
A RECRUTE
TROIS CONSULTANTS
POUR RELEVER
CE GRAND DEFI.

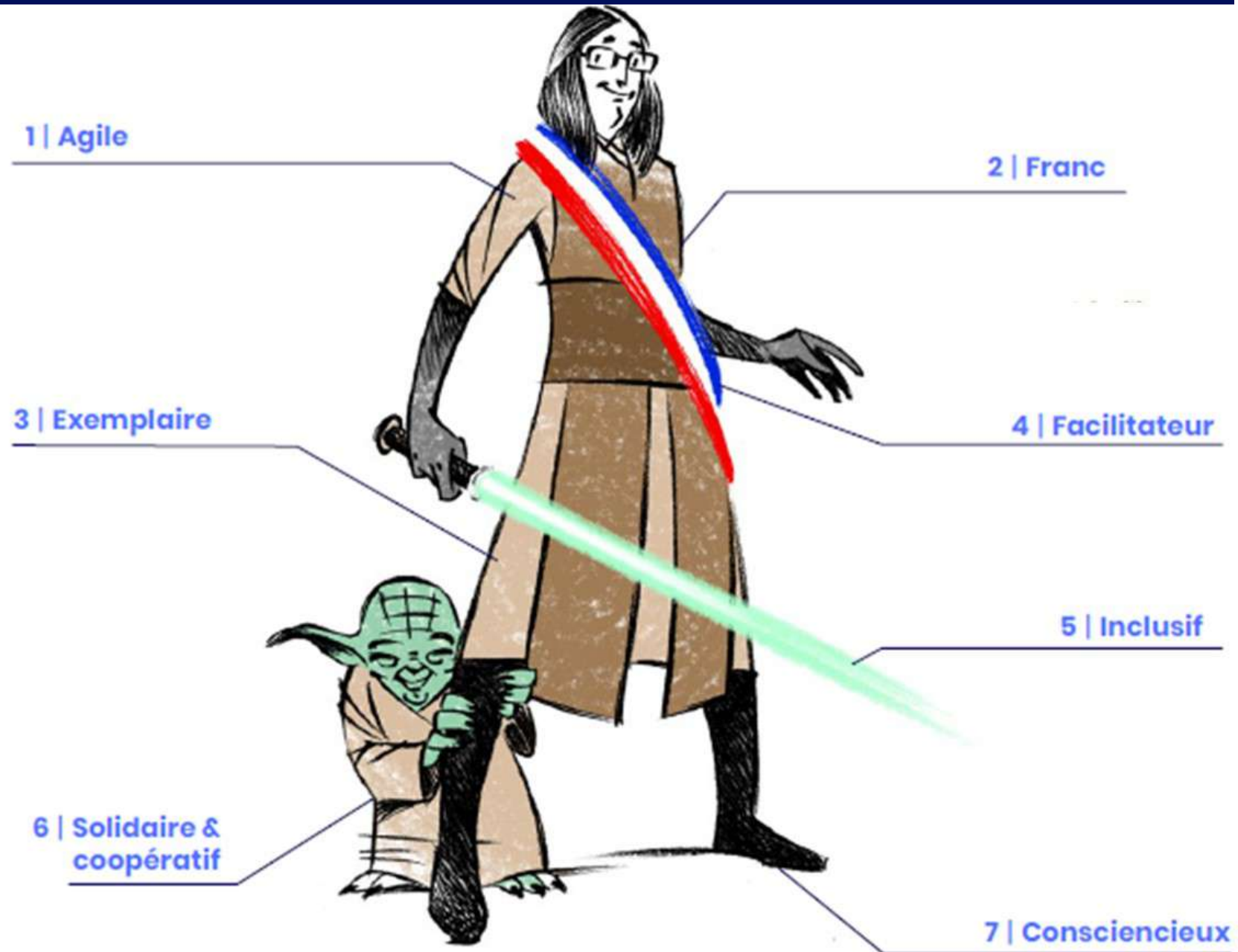


Rénover et redynamiser
les centres-bourgs
en priorité

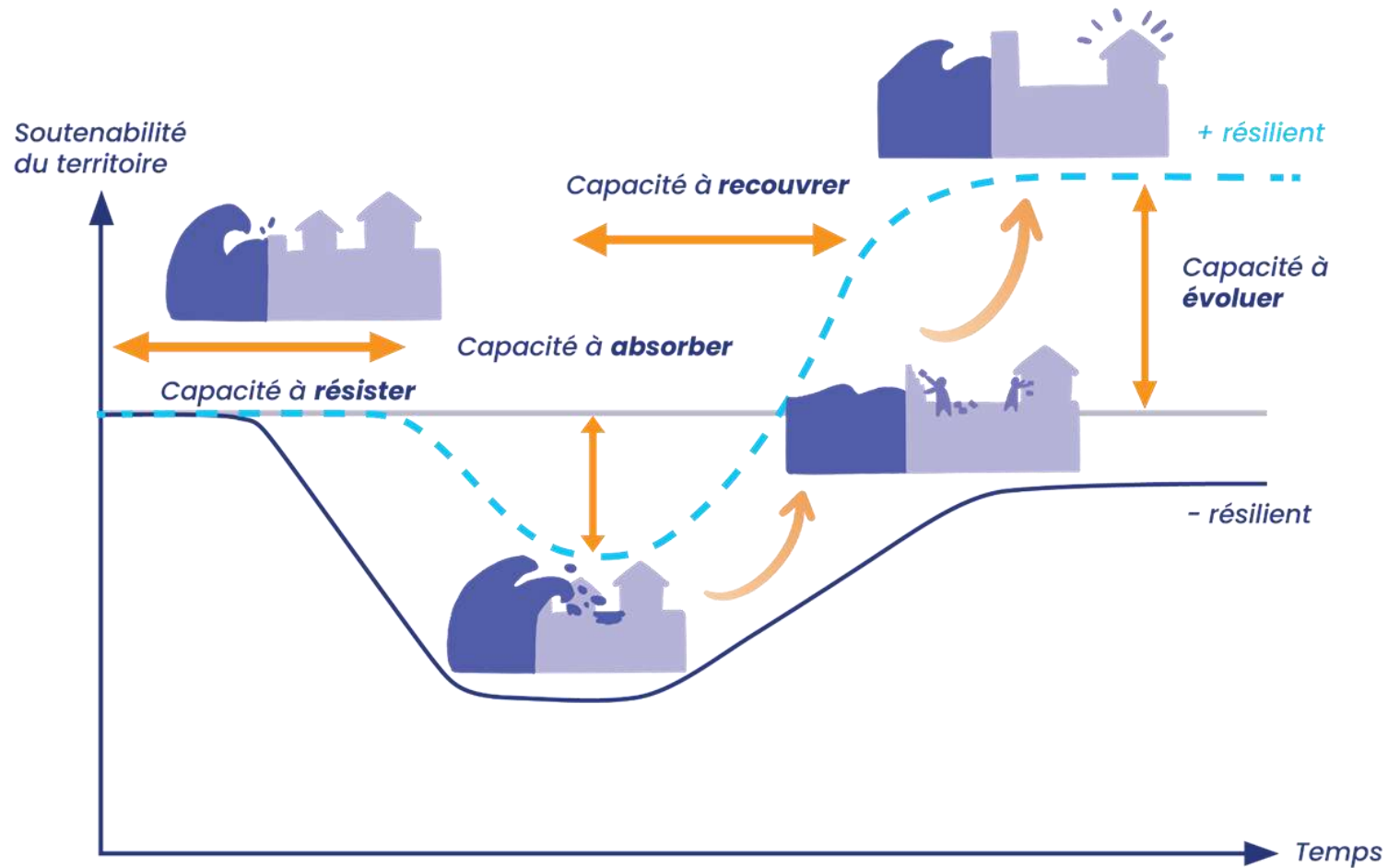


Refaire la ville sur la ville
pour en finir avec
l'étalement urbain

Mais une aventure dont vous êtes les héros et les héroïnes



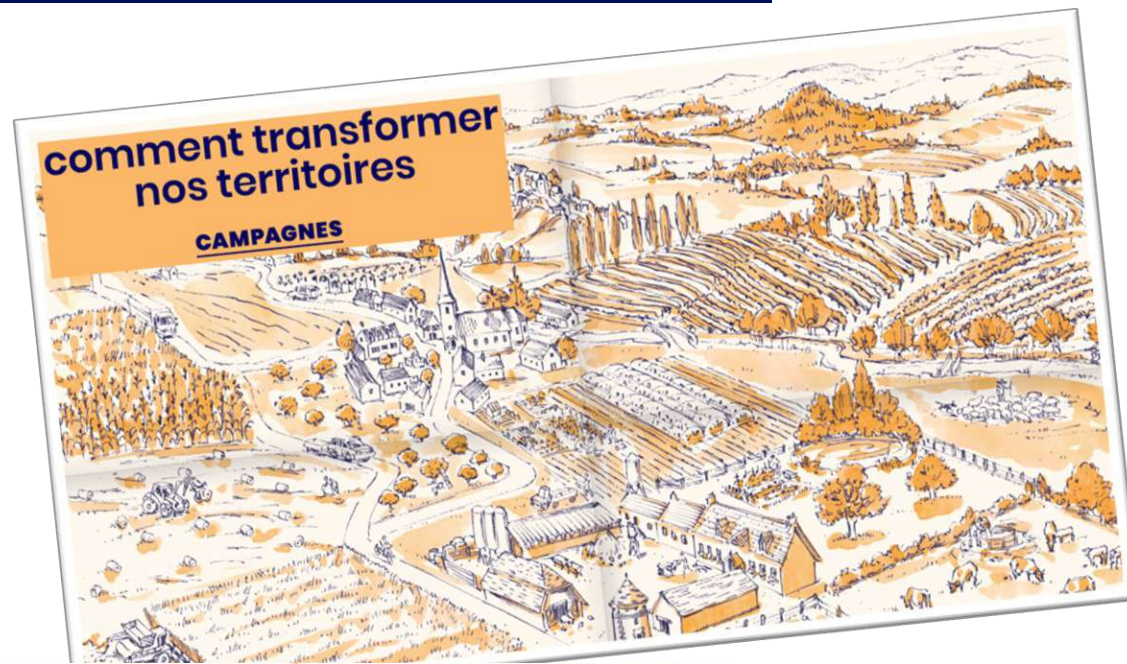
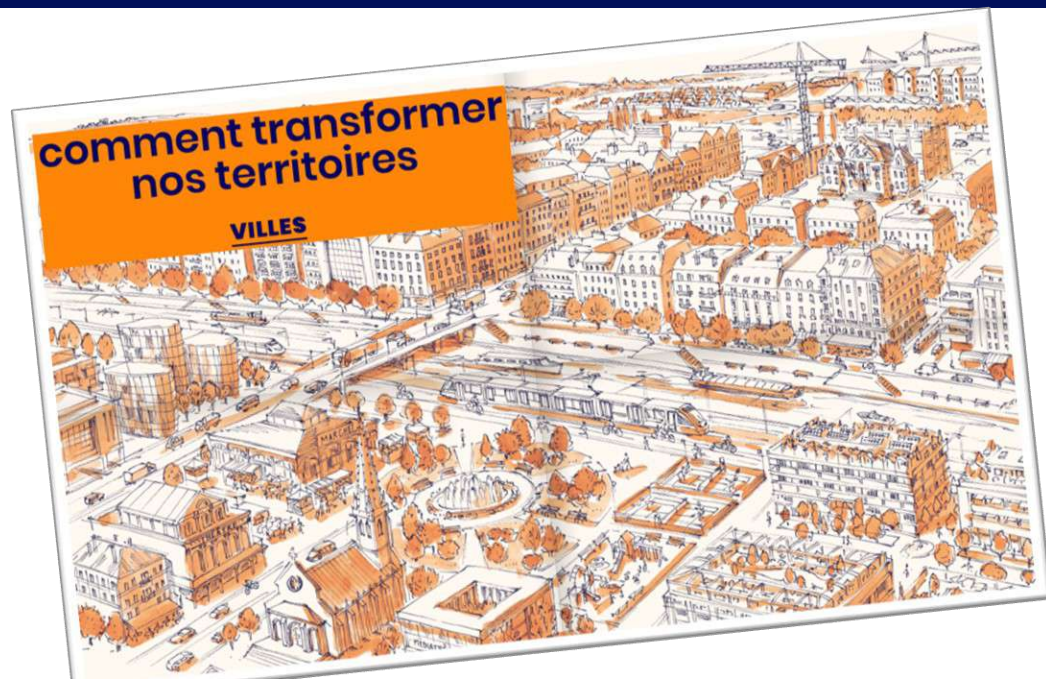
Ok, mais on fait comment ? : rendre le territoire résilient



« Capacité à assurer le bien-être et la sécurité de sa population quels que soient les chocs ou les stress, en s'appuyant sur ces derniers pour réduire sur le temps long sa vulnérabilité. »

Source : The Shift Project, inspiré par le CEREMA

Ok mais on fait comment ? : le pouvoir d'un récit positif



UN AUTRE SCÉNARIO EST POSSIBLE

Bien-être et fierté des Bainais.es

En 2022, le maire de la ville a pris conscience de l'impact du changement climatique sur notre territoire. Des inondations dramatiques ont eu lieu en Allemagne et dans le Sud-est de la France, des milliers d'hectares ont été ravagés par d'effroyables incendies, la Loire a été asséchée par endroit... Il réalise que cela pourrait être chez lui, dans sa ville, sur son fleuve. Pendant un salon des maires, il découvre en se promenant parmi les exposants une simulation des impacts qu'aurait une inondation pour notre ville. Sous le choc, il décide en rentrant de se pencher sur le plan de prévention des risques et de faire évoluer le PLU.

Il adopte alors sa propre feuille de route pour la transition écologique de la ville, qui sera aussi son projet de mandat pour les prochaines élections. Plus que jamais, il travaille à maintenir une ville « à taille humaine » en refusant l'étalement urbain et en soutenant les commerces de proximité.

Avec une équipe municipale surmotivée, il s'attelle à relocaliser des entreprises

UN AUTRE SCÉNARIO EST POSSIBLE

On a bien fait de s'installer à Bain

Comme prévu, les pompes à essence sont encore à sec ! C'est à se demander pourquoi les pompistes s'acharnent à continuer à vendre de l'essence ou du diesel. Heureusement que toute la flotte de véhicules municipaux a été changée en 2023. Nous en avons réduit le nombre et nous les avons tous électrifiés, en s'équipant en priorité de vélos électriques et de vélocargos. Les panneaux solaires et les éoliennes ont bien trouvé leur place dans le paysage. Le bus de ramassage scolaire a été remplacé par une petite carriole tirée par un cheval qui amuse bien les gamins, et les plus grands vont au collège en vélo. Pour le lycée, qui est plus loin, la commune a subventionné l'achat de vélos et de scooters électriques.

Grâce à la création de tiers-lieux, beaucoup d'habitants télétravaillent à deux pas de chez eux. Certains ont créé leur entreprise pour rester au village. Ceux qui

Affirmer et renforcer le cap pour Bain de Bretagne

ÉTAPE N°1 | Comprendre

Prendre le temps de comprendre et partager les enjeux spécifiques de résilience de son territoire

ÉTAPE N°2 | Mobiliser

Mobiliser tout son territoire autour d'un nouveau « projet de territoire » enthousiasmant, sobre et résilient

ÉTAPE N°3 | Réorienter

Mettre en cohérence toute son action avec la nouvelle vision et les objectifs de résilience et de transition écologique

Agir maintenant en 5 principes



Arrêter d'aggraver



Commencer maintenant ce qui prend du temps



Maximiser l'efficacité et les co-bénéfices



Privilégier les actions contribuant aux objectifs partagés



Anticiper pour pouvoir prendre appui sur les crises



DES OUTILS A DEPLOYER

**Plan
Climat
Air
Energie
Territorial**

Qu'est ce que c'est ?

0:02 / 1:50

▶ ⏪ 🔊 🔍 ⚙️ 📺 📱 🔍

The video player shows a title card with the text 'Plan Climat Air Energie Territorial' in white on a blue background. The text is arranged in a vertical stack of overlapping rectangular blocks. To the left of the text is a grid of white dots. The video player interface at the bottom includes a progress bar, a play button, a volume icon, a search icon, a settings gear, a full screen icon, and a share icon. The title 'Qu'est ce que c'est ?' is displayed in the center of the player.



DES OUTILS A DEPLOYER





DES OUTILS A DEPLOYER

Le ZAN

Un engagement pour répondre aux besoins d'une urbanisation responsable



0:05 / 5:32



S'INSPIRER



Hubert PARIS



Pascal HERVE



Ivana POTELON



Réseau d'échange d'expériences de développement local durable entre collectivités