

Visio flash #6

# Favoriser une agriculture locale et durable

*en agissant sur le foncier*

*Synthèse d'expériences BRUDED  
28 mars 2024*



*BRUDED bénéficie du soutien technique et financier de :*



# Sommaire

## I. Les enjeux et les objectifs

## II. La construction du projet

## III. Les différentes approches possibles

- 1 Faciliter l'installation agricole sur du foncier privé
- 2 Développer un projet agricole sur du foncier de la collectivité
- 3 Pérenniser la vitalité agricole du territoire

## IV. Les clés pour réussir son projet

## V. Les ressources pour aller plus loin

# I. Les enjeux et les objectifs :

Pourquoi les élus s'intéressent-ils à l'activité agricole ?

Quels objectifs visent-ils à travers un projet agricole local ?





# Un enjeu de résilience des territoires



© Le Pas de côté

**Développement économique :**  
faire travailler le territoire



© Languédias

**Social :** faire vivre les dynamiques collectives



©Pleyber-Christ

**Production alimentaire :**  
nourrir les habitants

**Environnement :**  
protéger l'eau, les sols, l'air, les paysages

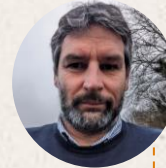


©Pleyber-Christ



# Les objectifs des élus

circuits courts  
restauration  
biodiversité  
santé  
enjeux  
foncier  
durable  
territoire  
autonomie  
bio  
impliciter  
alimentation  
air  
installation  
eau  
agricole  
nourricier  
social  
résilience  
soutenir  
pédagogie  
approvisionnement



Le jardin que nous avons créé permet d'alimenter les enfants par un circuit très court, de la graine à l'assiette, en produisant des légumes et des fruits à côté de l'école. Cela permet aux enfants de suivre leur évolution et de comprendre ce qu'ils mangent.

Mickaël Toullec,  
*Saint-Rivoal* (29)



On s'est donné un objectif ambitieux : avoir le même nombre de paysans dans 6 ans !

Rémi Beslé,  
*Plessé* (44)



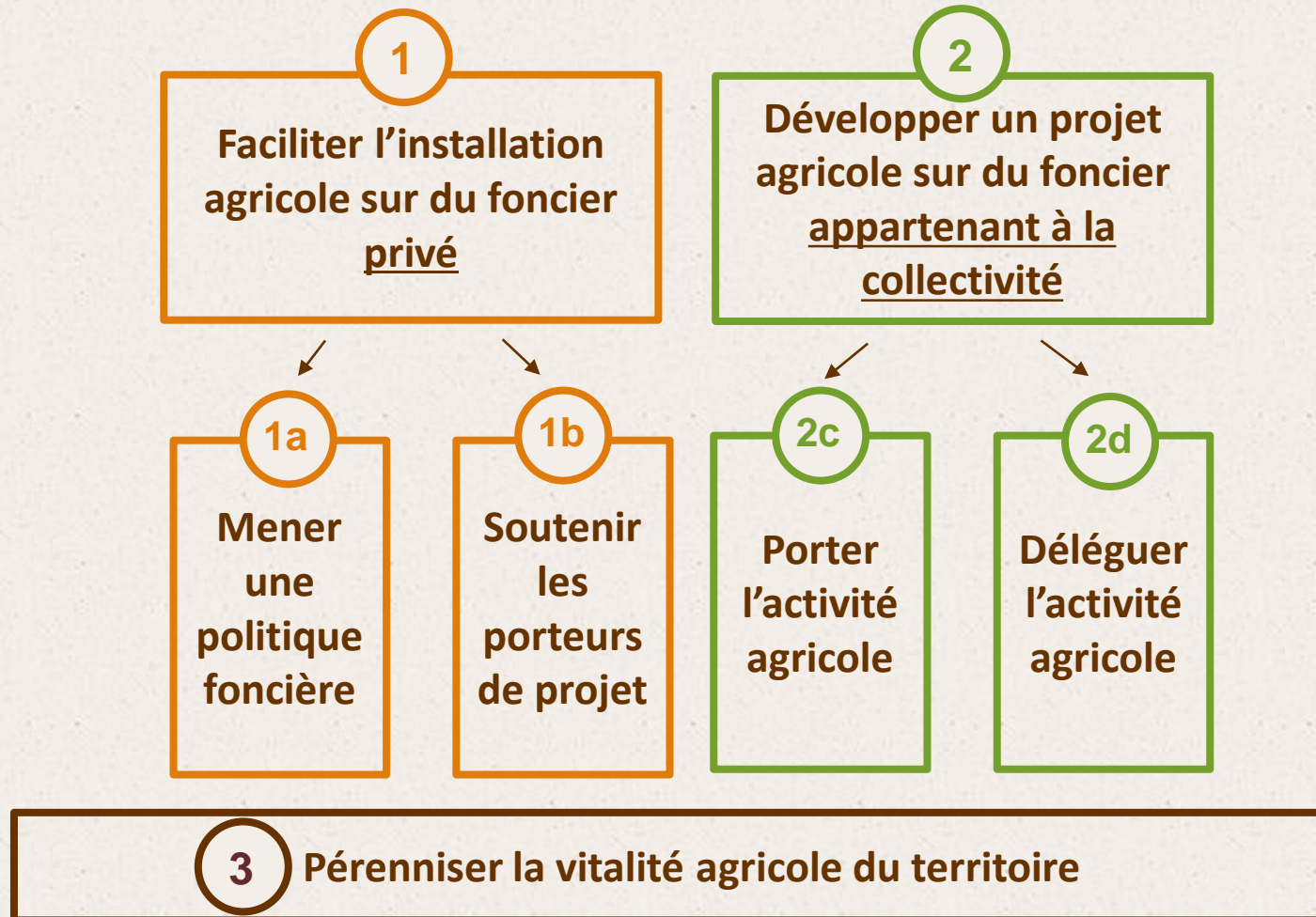
## II. La construction du projet :

Comment définir la philosophie et la démarche du projet ?





# Les différentes approches possibles



# Clés de réussite pour bien démarrer son projet

- ✓ **Définir ses objectifs et les partager**
- ✓ **Construire la gouvernance et le pilotage**  
*Plouguerneau (29)* : 3 instances (comité de pilotage, comité de suivi, comité de production)
- ✓ **Impliquer le monde agricole et les habitants**
- ✓ **S'acculturer aux enjeux du monde agricole**
- ✓ **S'entourer de partenaires**  
*Lanvallay (22)* : Agriculture Paysanne , Maison de la bio, Terre de liens  
*Saint Georges de Reintembault (35)* : CIVAM, Chambre d'agriculture
- ✓ **S'appuyer sur les PAT**



*Les communes ont tout intérêt à entretenir le dialogue avec les agriculteurs, à rechercher de nouvelles coopérations, à les associer au bien vivre ensemble.*  
Bruno Serval,  
*Kergrist (56)*



*Une aventure comme celle-ci est rendue possible sur le terrain par l'accompagnement de partenaires essentiels et compétents. En tant qu'élus, on a besoin d'eux.*  
Mathilde Pillot,  
*Lanvallay (22)*



# Zoom sur les Projets Alimentaires Territoriaux



- ✓ Porter une démarche collective
- ✓ Définir des actions partagées
- ✓ Répondre à des enjeux de résilience alimentaire et de santé
- ✓ Accélérer la transition écologique



*Avec un PAT, on construit collectivement un modèle alimentaire répondant aux enjeux de la préservation des ressources, de l'éducation au bien manger et de la fourniture de produits bio et/ou locaux.*

Marie Bousseau,  
Plouguerneau (29)



*Nous cherchons à mobiliser les acteurs autour d'objectifs partagés : le développement d'activités à l'année, le maintien de paysages ouverts et plus favorables à la biodiversité, la relocalisation de la production alimentaire.*

Marion Régler,  
Ile de Bréhat (22)



# Les diagnostics et l'identification des besoins

La  
connaissance  
du **foncier**  
agricole



La projection  
des **besoins**  
**alimentaires** du  
territoire et en  
particulier de  
la restauration  
collective

L'identification des  
producteurs et des  
**productions** locales

## Auray (56) :

Estimation des besoins pour la restauration collective municipale.

Enquête auprès des producteurs locaux

> La production agricole locale est insuffisante pour couvrir l'ensemble des besoins.



### III. Les différentes approches possibles :

- 1 Faciliter l'installation agricole sur du foncier privé
- 2 Développer un projet agricole sur du foncier de la collectivité
- 3 Pérenniser la vitalité agricole du territoire



# ① Faciliter l'installation agricole sur du foncier privé





# 1a Mener une politique foncière

## ✓ Protéger et redonner des terres à l'agriculture nourricière

CD44 : PEAN

## ✓ Regrouper le parcellaire

Kergrist (56) : association foncière de remembrement

## ✓ Mettre des terres en réserve

CC Val d'Ille Aubigné (35) : portage foncier avec la région Bretagne et le CD35

## ✓ Réhabiliter des terres en friches :

Moëlan sur Mer (29) : mise en valeur des terres incultes

Île de Bréhat (22) : procédure de biens sans maître

## ✓ Agir sur le prix des terres :

CC Côte d'Emeraude (22-35) : préemption avec révision de prix



*Il est primordial que les collectivités sécurisent le foncier agricole, c'est un bien commun, on est bien dans l'intérêt général.*  
Aurélie Mézière,  
Plessé (44)



L'intervention des collectivités en matière de foncier agricole peut être vécue comme une « intrusion » dans une sphère privée : définir clairement les objectifs de façon partagée et en amont de la démarche peut faciliter la compréhension de la démarche.

# 1b Soutenir les porteurs de projet

Directement auprès des porteurs de projet :

- ✓ Accueillir
- ✓ Orienter
- ✓ Mettre en lien : [Laillé \(35\)](#)
- ✓ Accompagner : [Quistinic \(56\)](#)



Plus largement :

- ✓ Porter des actions autour de la transmission des exploitations agricoles : [Dinan Agglo \(22\)](#)
- ✓ Contribuer financièrement



*Si ces soutiens de la commune peuvent parfois sembler modestes, ils sont souvent indispensables pour lancer ce type de projets.*  
Gisèle Guilbart,  
[Quistinic \(56\)](#)



*L'attractivité d'une commune tient à la fois au dynamisme de son centre-bourg mais aussi au maintien voire à l'augmentation du nombre d'agriculteurs. Nous essayons d'éviter la disparition de sièges d'exploitation en faveur des agrandissements.*  
Patrice Gautier, Évrans  
et [Dinan Agglomération \(22\)](#)



## ② Développer un projet agricole sur du foncier appartenant à la collectivité



## 2 Identifier les terres adéquates



Lanvallay (22) :  
parcelle  
initialement dédiée  
à la construction  
d'une salle  
municipale



Langouët (35) :  
ancien terrain  
de foot



Vannes (56) :  
redéfinition du projet en  
fonction de la taille de la  
parcelle disponible

Connaître le classement au PLU(i) et la possibilité de construire des bâtiments ou de monter des serres.  
Connaître la qualité agronomique des terres pour vérifier leur potentiel.



## ② Acheter du foncier agricole

Rennes Métropole (35) :  
achat de 33ha –  
ferme de Mérol  
(Laillé)



© Rennes Métropole



*Il faut être en veille constante et active car cela se passe souvent «en off» avant d'apparaître dans les radars légaux.*

Pascal Laporte,  
Plérin (22)



© Saint Georges de R

Auray (56) :  
achat de 4,5ha  
sur la commune  
voisine de Brech

Saint Georges de Reintembault (35) : achat de 1,4ha



© Auray

## ② Définir qui porte l'activité



2c

Porter l'activité agricole  
la régie

2d

Faire porter l'activité  
agricole : déléguer la  
production



© Neulliac



**Principe : cultiver sur un terrain communal avec des agents communaux pour un débouché communal dans une logique d'autoconsommation.**

Avantages	Inconvénients
<p>Affichage d'une <b>position politique forte et symbolique</b> (exemplarité/vitrine) : alimentation, agriculture, emploi ...</p>	<p>Demande à la collectivité des compétences, des investissements, des horaires de travail <b>inhabituels</b> (amplitude sur l'activité saisonnière)</p>
<p><b>Sécurisation de l'approvisionnement</b> et choix des produits pour la restauration collective</p>	<p>Continuité du projet <b>tributaire</b> des décisions politiques</p>
<p>Développement d'actions parallèles (<b>pédagogie</b>)</p>	<p><b>Débouchés à trouver</b> pour les productions estivales</p>
<p>Permet de proposer un travail de maraîchage <b>en sécurité et rémunérateur</b></p>	<p>Prix de sortie des légumes comparable voire supérieur à l'achat extérieur.</p>



**Vannes (56)** : depuis 2019 sur 7000m<sup>2</sup>  
80% des légumes soit 5T  
170 repas/jour  
1 agent dédié + service espaces verts

© Vannes



© Redon

**Redon (35)** : depuis 1997 sur 1,7ha  
80% des légumes soit 33T  
560 repas/jour  
10 salariés en insertion + 2 encadrants



© Neulliac

**Neulliac (56)** :  
depuis 2017 sur 100m<sup>2</sup>  
20% des légumes  
85 repas/jour  
1 cuisinier-jardinier

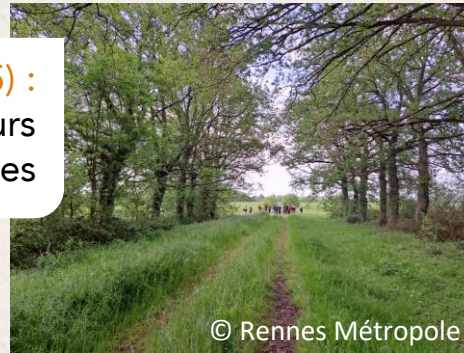


Mettre à disposition ses terres à des agriculteurs en place ou en cours d'installation, tout en cadrant les objectifs qu'elle souhaite atteindre.

Avantages	Inconvénients
<p>Définition des <b>objectifs</b> par la collectivité, tout en laissant la <b>souplesse</b> des moyens à mettre en œuvre au porteur de projet.</p>	<p>Risque de <b>ne pas trouver</b> le porteur de projet répondant parfaitement aux objectifs visés.</p>
<p>Gestion du projet par un porteur de projet <b>professionnel</b> : projet moins engageant et plus sécurisé pour la collectivité.</p>	<p>Objectifs qui peuvent être <b>dévoqués</b> dans le temps.</p>
<p>Contribution à la <b>création d'activité</b> agricole locale.</p>	<p><b>Articulation</b> entre le projet public et le projet privé, à trouver.</p> <p>Risque de «<b>perte</b>» de la maîtrise du foncier, selon le contrat de location choisie.</p>

# 2d Déléguer la production

Rennes Métropole (35) :  
installation de plusieurs  
activités agricoles



© Optim'ism



Saint Georges de Reintembault (35) :  
installation d'un couple  
de marâcher



Moëlan sur Mer (29) :  
délégation à une  
association d'insertion par  
l'activité économique

Lanvallay (22) :  
installation d'une  
maraîchère pour  
approvisionner la  
restauration collective  
et d'autres activités



Redon Agglomération (35-56-44) :  
développement  
d'un espace  
test agricole





# Louer ses terres et contractualiser sur la production

- ✓ Définir le contrat approprié
- ✓ Intégrer une exigence durable au projet agricole
- ✓ Contractualiser sur la production



Choisir le contrat de location adapté aux objectifs recherchés.  
Identifier la part de production que la collectivité pourra acheter en contractualisant avec le producteur en veillant à ne pas le rendre exclusivement dépendant de la collectivité.

**Trouver le juste équilibre entre souplesse pour la collectivité et autonomie de décision de l'agriculteur.**

# 3 Pérenniser la vitalité agricole du territoire





# Sensibiliser, dialoguer, coopérer

## ✓ Créer des synergies entre agriculteurs et collectivité



## ✓ Rémunérer les services environnementaux :

Label « Terres de sources » de Eau du Bassin Rennais (35)

## ✓ Sensibiliser et impliquer les habitants :

Lanvallay (22) : les jardins solidaires

Pays d'Iroise (29) : guide du vivre ensemble

Plouguerneau (29) : fabrikaPAT (animations)



# Soutenir les filières locales



✓ S'approvisionner auprès des producteurs locaux

✓ Faciliter la transformation locale via le soutien aux outils de transformation

✓ Encourager la commercialisation en circuits courts

✓ Valoriser les co-produits agricoles

Roche aux Fées communauté (35) : développement de la filière chanvre avec des domaines d'application variés (écoconstruction, textile, alimentaire)



CCKB (22)



Mouais (44)



# IV. Les clés pour réussir son projet



# Clés de réussite

- ✓ Se donner les moyens d'agir
- ✓ Communiquer et impliquer sur le projet
- ✓ Organiser une veille foncière régulière
- ✓ Travailler à la bonne échelle
- ✓ S'assurer de la pertinence du projet agricole sur les terres ciblées
- ✓ Faciliter l'accès au logement pour les agriculteurs
- ✓ Adopter le contrat de location des terres adapté au projet
- ✓ Contribuer à la viabilité économique des exploitations



# Points de vigilance X

- ✓ Agir en complémentarité avec le monde agricole
- ✓ Savoir que certaines procédures sont longues et fastidieuses
- ✓ Connaître les règles d'urbanisme et les possibilités de construire un bâtiment ou d'installer des serres
- ✓ Vérifier les accès aux réseaux ou intégrer le coût d'un forage
- ✓ Être vigilant sur les risques de requalification en bail rural
- ✓ Veillez à proposer un contrat respectant l'autonomie de décision du producteur

# V. Les ressources pour aller plus loin





# Ressources et acteurs



Publication courant  
avril

## ✓ Acteurs pour vous accompagner :

PAT : ADEME et DRAAF

Chambre d'agriculture, chambre d'ESS

SAFER, Terre de liens

CIVAM, FRAB-GAB

Agriculture paysanne

# Retours d'expérience

<https://www.bruded.fr/agriculture-et-restauration-collective/>



Réseau d'échange d'expériences de  
développement local durable entre collectivités

BRUDED

ÉVÉNEMENTS

THÉMATIQUES

CONTACT



## Agriculture et restauration collective

Laquelle de ces trois sous-thématiques vous intéresse ?



Trouvez encore plus de ressources sur cette thématique





# Merci ! Trugarez !

[www.bruded.fr](http://www.bruded.fr)



*BRUDED bénéficie du soutien technique et financier de :*

