

# Gestion différenciée des espaces verts de Plougasnou

Pratiques courantes des services techniques

# Un patrimoine végétal conséquent

Un bourg, des villages côtiers touristiques, des lieux-dits en campagne



## En quelques chiffres :

*Superficie de la commune de 33km<sup>2</sup>,  
120km de voies communales,  
23km de côte, 5 plages ouvertes au public,  
2 écoles, 1 camping municipal, 1 port de  
plaisance communal*

*Entretien sentiers pédestres : 17km de GR34,  
9km de sentiers pédestres, étang de Mesquéau*

*Espaces naturels : étang de Mesquéau, dune  
de St-Samson*

*Espaces publics : Parc de la Métairie, cimetière  
Végétalisation : parkings, rues, écoles*



# Végétalisation des aménagements de voirie

*Création d'espaces verts dans chaque nouvel aménagement*



Avant



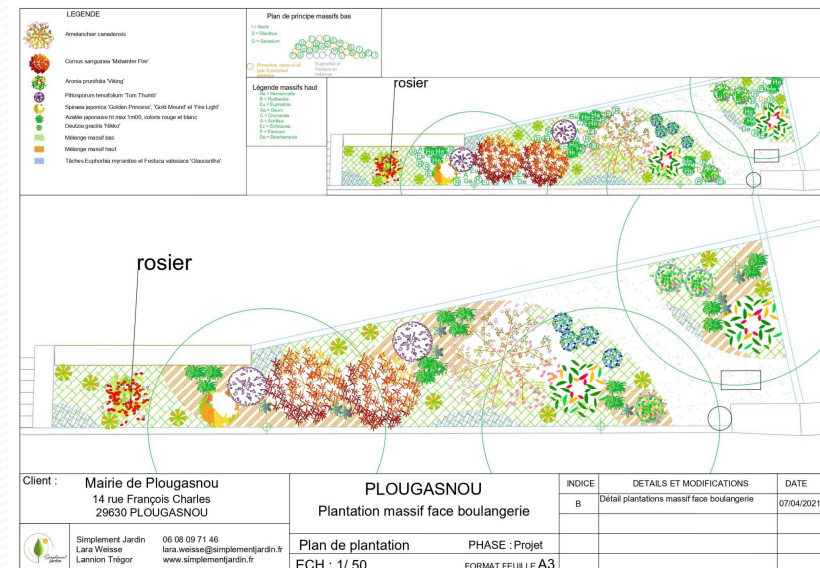
Après

Quelques infos :

*Désimperméabilisation des sols*

*Plantation d'arbres, création de massifs et de zones engazonnées*

*Mobilier urbain majoritairement en bois*





# Végétalisation du cimetière

*Zéro Phyto depuis Avril 2016*



Avant :

*Allées et inter-tombes  
sablées, ouverture caveau  
aléatoire*

Aujourd'hui :

*Allées engazonnées,  
inter-tombes végétalisées  
Aménagement, caveaux  
alignés*

Quelques données entretien :

*Entretien courant (1x / mois de Mars à  
Octobre) : 4 agents*

*Tonte des allées, débroussaillage pied des  
tombes, soufflage, désherbage manuel des  
inter-tombes*

*Tonte grand espace engazonné intégrée dans  
la tournée*

*Gros entretiens périodiques : renfort 2 agents  
équipe voirie*

*Approche Toussaint & cérémonies, + fin  
printemps, début été*

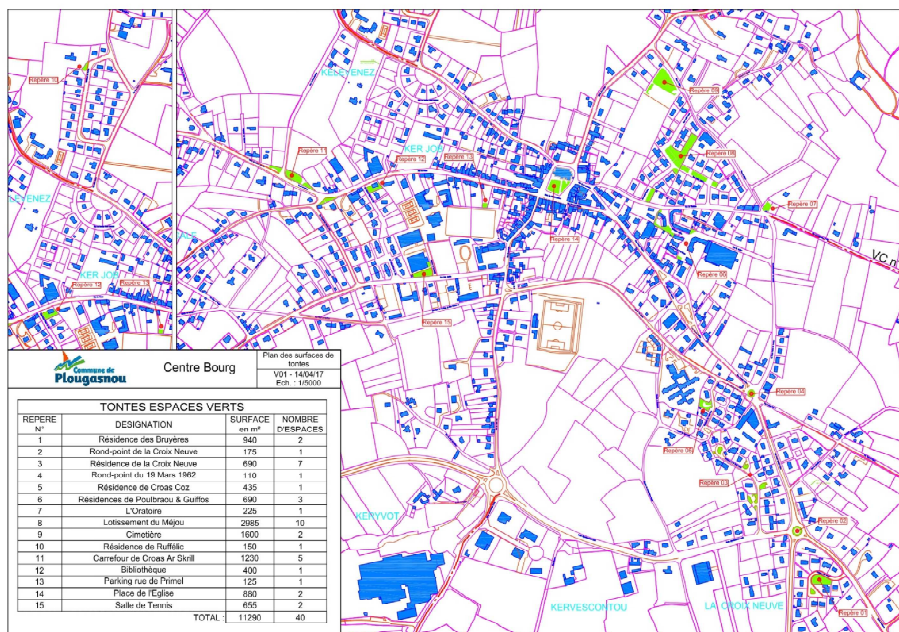






# Récurrence de tonte des espaces verts

*Contraintes : de nombreux espaces « éparpillés » géographiquement*



Exemple, le centre-bourg en quelques chiffres :

*≈ 13ha de tonte régulière répartis en une cinquantaine de surfaces (moy. : 250m<sup>2</sup>)*

Quelques données d'entretien :

4 agents ETP + 2 saisonniers

Récurrence : 1x/2sem de Avril à Octobre

Exportation des déchets de tonte en déchetterie communautaire

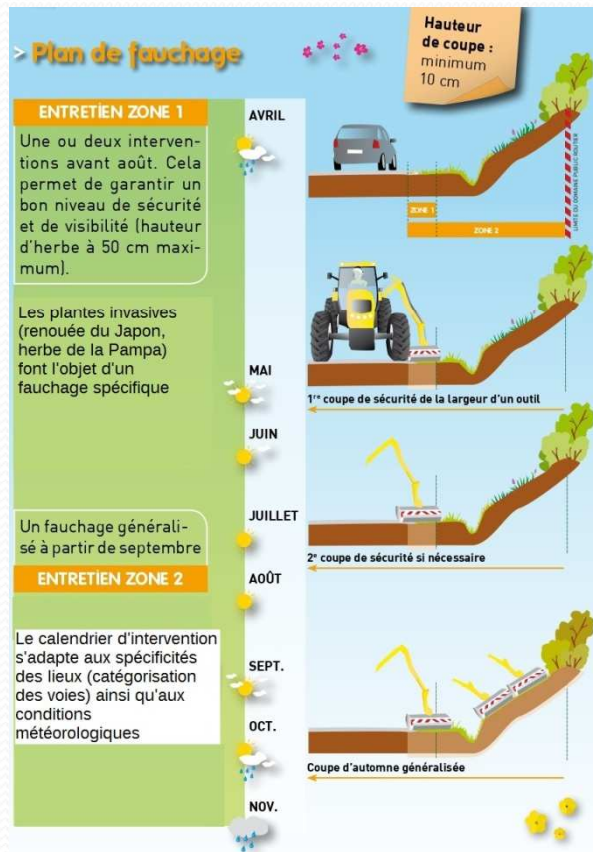
Généralisation du matériel en kit mulching

Réglage de la hauteur de tonte en fonction des sites (ex : église 6cm, secteur résidentiel 9cm, parc de la Métairie 11cm)

2 Eco-pâturages : Parc de la Métairie et lotissement de l'Oratoire



# Exemples de pratiques courantes raisonnées



Exemple, le fauchage tardif des bords de route

Débroussaillage des chemins (3à4 passes/an) : se limiter au passage de la sente, vigilance aux stations de plantes protégées

Taille des haies (1à2x/an) : respect de la période de nidification

Elagage (1x/an) : période hivernale, broyeur à végétaux et réemploi en paillage

Plan de désherbage de la voirie : désherbeur à eau chaude et désherbeur à gaz pulsé, prestataire balayeuse 1x/mois, débroussaillage ciblé des trottoirs, opération « fleurissement des pieds de murs »

Arrosage des plants : choix des végétaux, paillage organique, puisage dans cuve de récupération 10m<sup>3</sup>