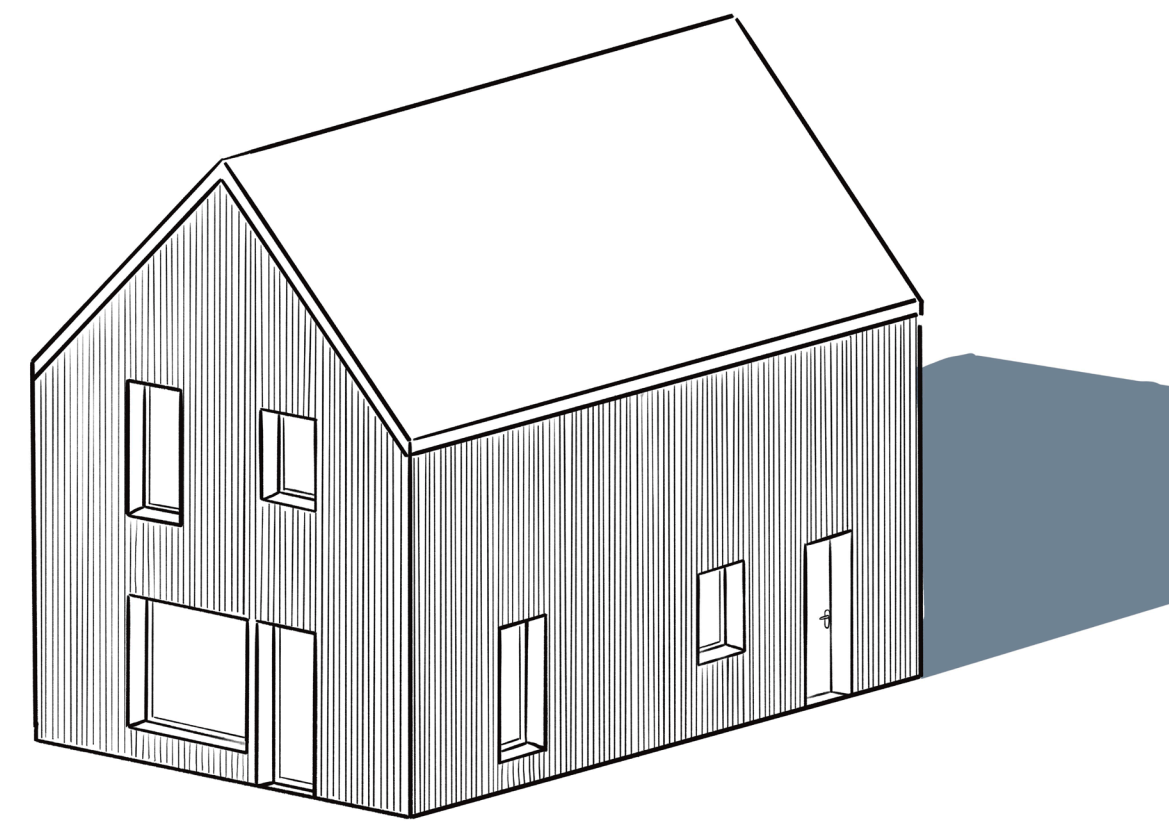


# MEZOU BOURHIS PORSPODER

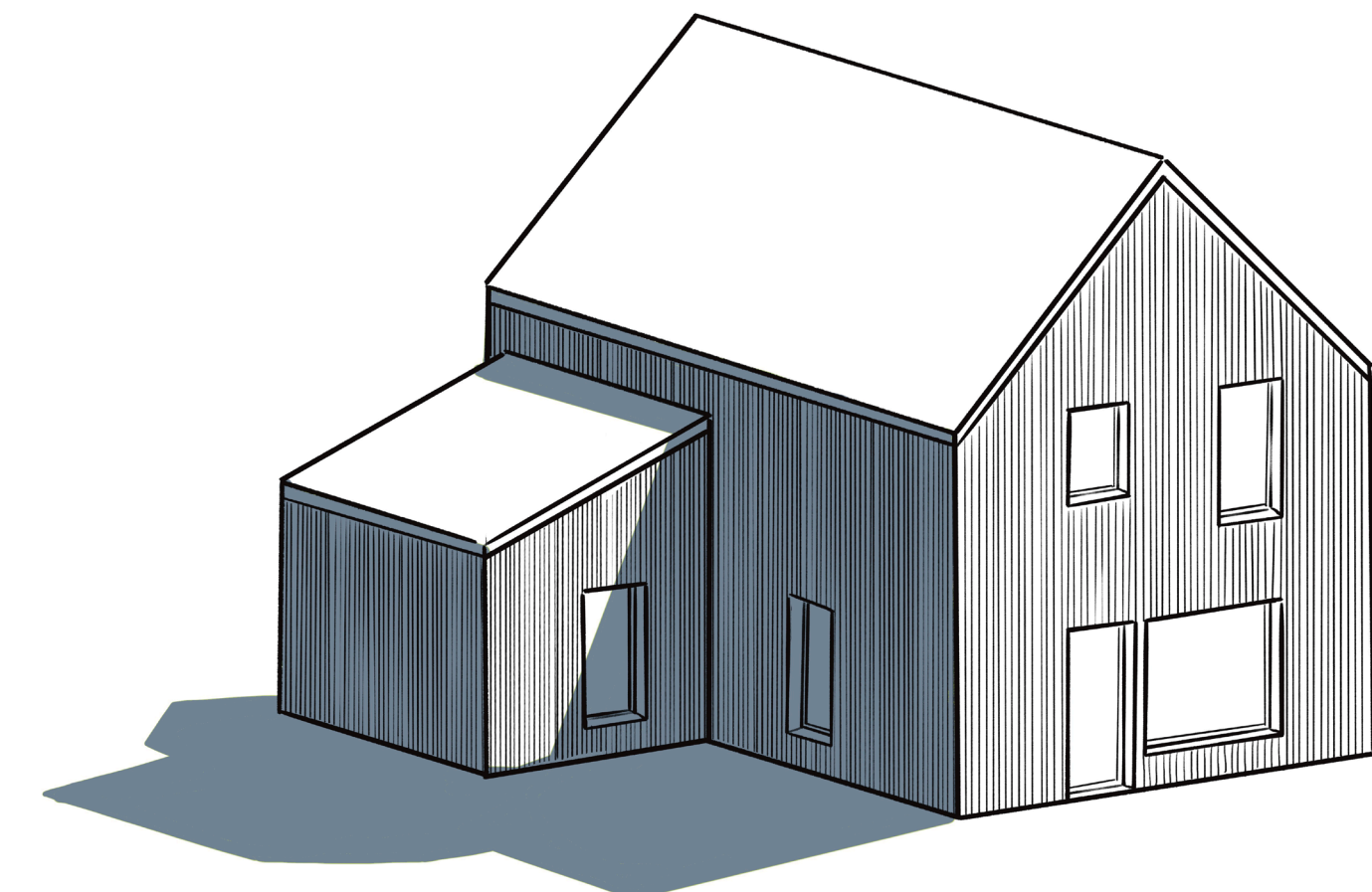
## UNE DÉMARCHE INNOVANTE

L'objectif de ce projet est de favoriser l'installation de jeunes familles ou de travailleurs locaux sur la commune de Porspoder. Les six nouvelles maisons viennent s'intégrer de façon cohérente dans ce tissu existant. L'implantation et le dessin de chacune des habitations seront co-conçus avec l'Atelier TLPA, ce qui garantira un respect des choix de chacun tout en ayant une harmonie globale du quartier.

## LE CONCEPT DES PETITES MAISONS BOIS



Maison T4



Maison T5

Les petites maisons bois sont des habitations co-conçues avec l'architecte, économes en énergie et respectant la réglementation thermique et environnementale en vigueur (RE 2020). Elles répondent aux besoins suivant :

### Un coût raisonné :

Grâce à une conception optimisée, au gabarit des maisons facilitant leur transport, des hauteurs de toiture qui rationalisent les coûts et des petits terrains accessibles grâce au prix du foncier aidé par la commune.

### Une harmonie dans le quartier :

Grâce à une cohérence des maisons dans leur volumétrie, leurs couleurs et leurs matériaux et une attention aux ombres portées sur les parcelles voisines.

### Une qualité architecturale :

Grâce à un volume fin et en longueur qui permet de toujours laisser le jardin libre à l'ouest ou au sud, des vues et expositions variées grâce aux parcelles différentes et un fonctionnement intérieur facilitant l'implantation d'extensions.



Plomelin (architecte Atelier TLPA)



Landudec (architecte Atelier TLPA)



Guilers (architecte Atelier TLPA)

