

Fiche Produit

Cabanétape® "AVAL"

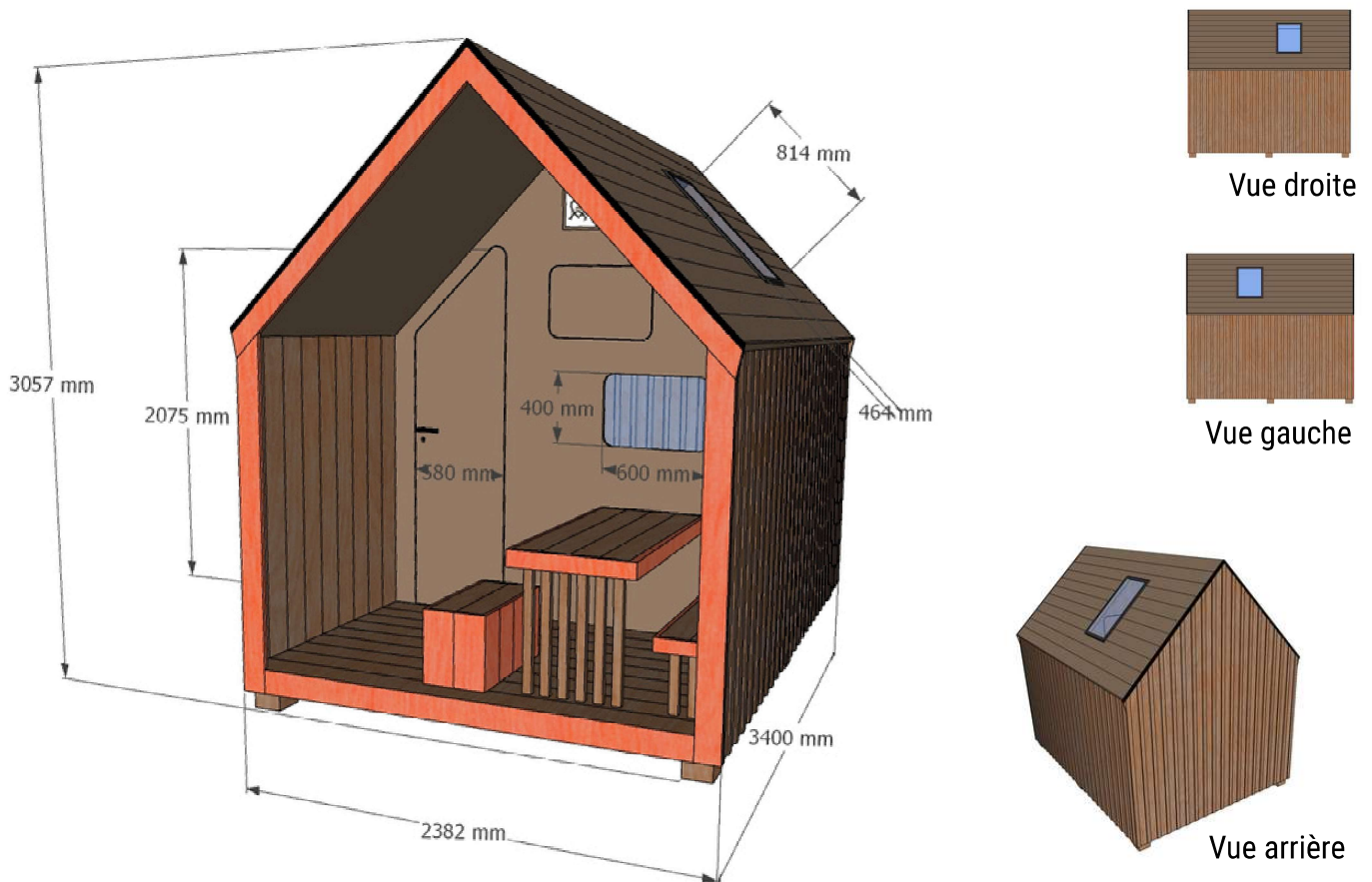
Vues extérieures

- Ossature, bardage vertical avec couvre joints, surtoiture et plancher terrasse en DOUGLAS naturel non traité (labellisé PEFC et Bois de France)
- Toit double pente symétrique avec pente à 45°
- Hauteur intérieure habitable : 2,50m. Emprise au sol : 8,5m².
- Cabanes livrées prêtes à l'emploi. Garantie 5 ans.
- Simple pose sur pavés de pierre 12x12x4cm (fournis). Pas de dalles ni de plots béton à prévoir.

>> Usage de mars à Octobre. Étanchéité par membrane EPDM et système double-toiture.



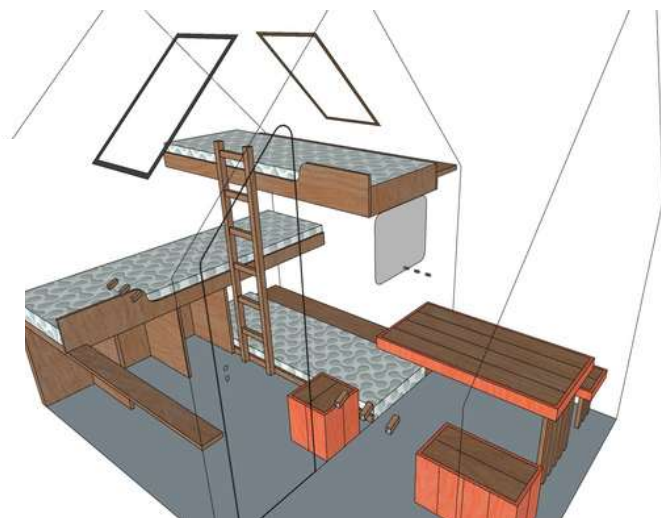
- Espace repas abrité pour 3/4 personnes à l'avant (une table et deux bancs)
- Porte bois sécurisée avec serrure et barillet à bouton (3 clés fournies + porte-clé aux couleurs de la cabane)
- Trois sources de lumière naturelle: deux lucarnes de toit ouvrantes (une sur chaque pan de toit) en aluminium et un vitrage fixe en façade, avec trois volets bois occultants.
- Espace affichage 60x40cm en façade.
- Plaque en dibond imprimé avec le logo du KMA en façade
- Sur-toiture, bandeaux d'habillage, porte et façade peints aux couleurs du KMA (RAL 8025, RAL 2012), profils aluminium toiture RAL 9017.



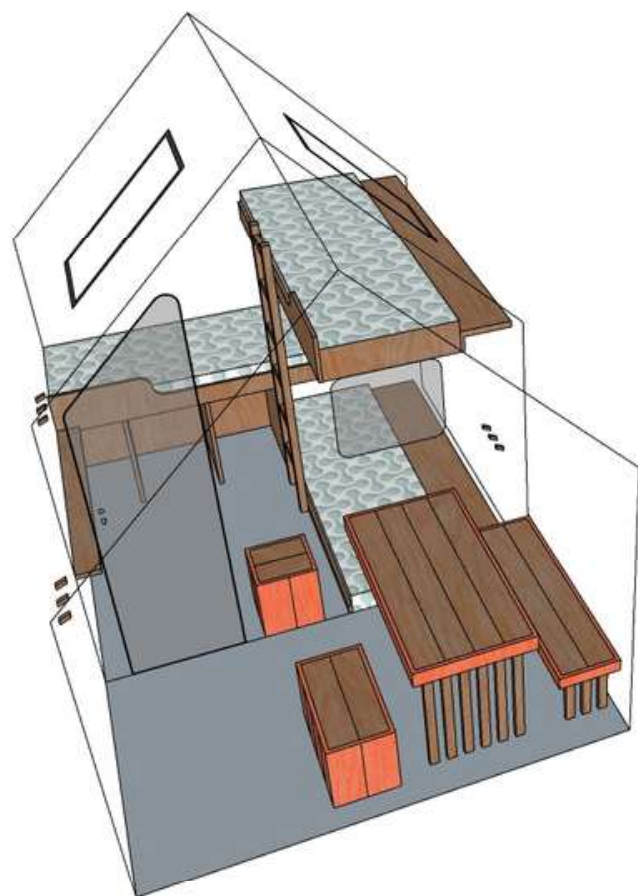
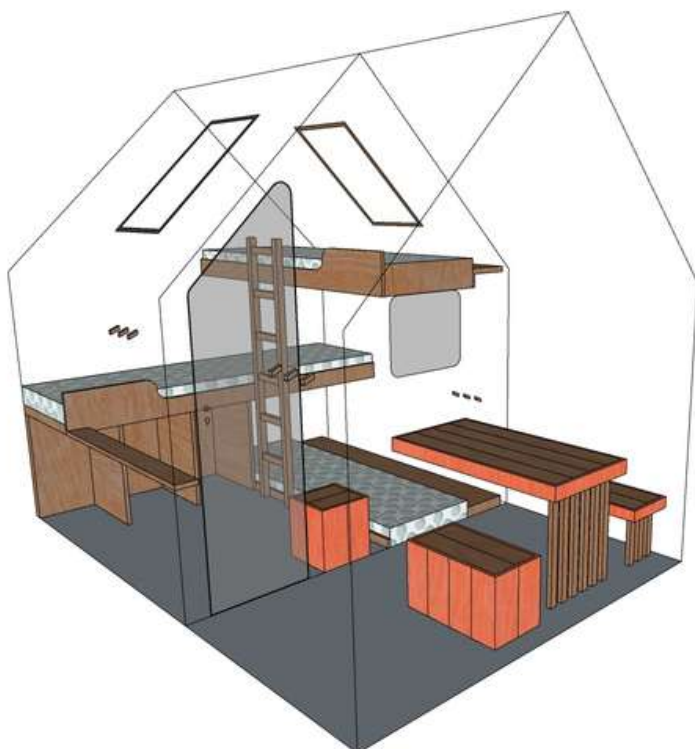
Fiche Produit

Cabanétape® "AVEL"

Vues intérieures



- 3 lits de 70x200cm avec matelas de 12cm d'épaisseur inclus (35kg/m³)
- Une échelle d'accès aux lits supérieurs
- Un tabouret amovible
- Rangements tout bois conçus pour 3 personnes: caissons pour les sacs, porte-manteaux et tablettes.
- Plancher intérieur en CP peuplier filmé (marron foncé) pour un entretien facile
- Détecteur de fumées
- Deux grilles d'aération.



Option kit solaire autonome : Panneau solaire 30x20cm sur la toiture pour alimenter 1 éclairage extérieur avec détecteur de présence, 4 éclairages intérieurs (1 plafonnier + 3 éclairages individuels), un boîtier de commande avec radio intégrée et port de recharge USB.)

Équipements électriques:

- 1 éclairage extérieur
- 4 éclairages intérieurs : 1 plafonnier et 3 éclairages individuels avec interrupteurs (au dessus de chaque lit)
- 3 prises de courant 220V
- Tableau de protection intégré raccordé au réseau via prise CEE P17.

La Cabanerie est une entreprise bretonne qui donne vie à des structures pratiques et ludiques en bois dans son atelier d'Acigné (35690) depuis 2012. Il y a 9 ans, notre équipe a créé le concept des Cabanétapes®, des hébergements légers et durables en bois pensés pour l'accueil à la nuitée du public randonneur le long des itinéraires balisés.

Avec plus de 350 Cabanétapes® déjà installées en France** dans des campings, des gîtes ou des espaces naturels communaux depuis 2017, nous disposons d'un savoir-faire technique et d'une expertise que nous serions heureux de pouvoir désormais mettre au service du territoire traversé par le Kalon Menez Are. Pour cela, **nous avons développé un modèle sur mesure pour les Monts d'Arrée : la cabane "AVEL".**



Prendre le temps de vivre, d'observer, d'écouter, de sentir... Les Cabanétapes® s'inscrivent dans une démarche de retour à l'essentiel. Avec elles, les publics adeptes du slowtourisme et des modes de déplacement doux trouvent sur leur route un hébergement qui leur ressemble. Une cabane adaptée à leurs besoins pour se restaurer, dormir et contempler les étoiles avant de repartir pour une nouvelle étape.



Nous avons choisi le nom "AVEL", qui signifie *vent* en langue bretonne, pour faire écho à la cape présente sur le logo du Kalon Menez Are. Il s'agit aussi d'une référence à la raison d'être même d'une cabane: celle du besoin primaire de l'Homme de s'aménager un abri contre les intempéries.

L'expérience des Cabanétapes® nous apporte un précieux recul qui nous permet d'assurer :

1. la **durabilité de nos structures.**

>> Les premières Cabanétapes® que nous avons installées en Bretagne il y a 9 ans, accueillent toujours des randonneurs aujourd'hui sans que nous ayons eu à intervenir dessus depuis. Cette longévité est due à nos choix de conception, alliés à l'utilisation des bons matériaux et à la façon dont nous les travaillons. Les Cabanétapes® sont des structures simples et robustes, qui peuvent rester en place toute l'année sans se détériorer. Toutes les structures qui sortent de notre atelier sont conçues pour résister à l'épreuve du temps, sans entretien particulier.

2. leur **adéquation aux besoins du public randonneur.**

>> Nous faisons évoluer nos modèles de cabanes chaque année en fonction des retours d'expérience et de nos nouvelles idées. Nous-mêmes amateurs de voyage en itinérance, nous pensons toujours chaque détail avec le souci de l'ergonomie et du confort de l'utilisateur, qui veut pouvoir prendre possession des lieux rapidement et ne trouver que des espaces fonctionnels pour lui/elle et son matériel. Comme les autres modèles de Cabanétapes®, nous avons pensé la cabane "AVEL" au plus simple, pratique et confortable pour les usagers, mais aussi pour les agents gestionnaires en charge de leur entretien.

Un impact environnemental réduit

Conçues pour se fondre dans leur environnement d'implantation sans l'impacter ni le dénaturer, les Cabanétapes® sont fabriquées par notre équipe avec des **matériaux sains** et selon des **processus de fabrication raisonnés**, pour en limiter au maximum l'empreinte carbone. Le peu de chutes de bois générées par la construction d'une cabane deviennent des éléments d'aménagement intérieur pour d'autres cabanes, sont valorisées pour réaliser d'autres produits ou bien alimentent le poêle qui chauffe nos locaux l'hiver. Nous sommes également partenaires de l'association *Soleil sur Vilaine* pour l'exploitation de la toiture de notre atelier pour produire de l'énergie solaire.

Pour la fabrication des cabanes "AVEL", nous utiliserons comme à notre habitude des **essences de bois non traitées**, labellisées **PEFC** et **Bois de France**. L'ossature, la toiture et le bardage avec couvre-joints intégrés seront réalisés en douglas du Limousin. Pour nous approvisionner, nous travaillerons avec nos fournisseurs locaux: la scierie Orlo située à Liffré (35340) et la coopérative MBR (Métiers du Bois Réunis) dont nous sommes membres actifs aux côtés de 180 autres entreprises artisanales brétiliennes.

**Une carte interactive des structures équipées de Cabanétapes® est disponible sur notre site lacabanerie.fr.

Une structure étudiée pour un confort d'usage de mars à octobre

Nous apportons un soin tout particulier au **confort intérieur** de nos cabanes. Pour cela, nous faisons toujours le choix:

- d'une **cabane entièrement en bois** et **volontairement sans isolation**. Pour le type d'usage auquel sont destinées les cabanes, nous ne préconisons pas d'isoler mais plutôt d'apporter un soin particulier à la gestion des flux d'air, afin qu'aucune humidité ne soit stockée et que les parois de la cabane ne subissent pas d'effet de condensation.
- de **l'absence de contact direct avec le sol**, avec un plancher légèrement surélevé et des pieds pilotis posés sur des pavés de pierre.
- de la **circulation de l'air intérieur** grâce à un bardage respirant et des grilles d'aération positionnées aux bons endroits.

Toutes nos cabanes sont **étanchéifiées par une membrane EPDM**. Pour le confort d'été, l'intérieur est rafraîchi par un **système de double-toiture**, qui projette de l'ombre et crée une lame d'air entre les deux niveaux. Ce système offre également une meilleure isolation phonique que les toitures en bac acier par exemple. Pour les grosses chaleurs, chaque cabane est équipée de deux lucarnes de toit ouvrantes, qui peuvent rester ouvertes même lorsque les volets occultants sont fermés. A l'inverse, pour les nuits plus fraîches en ailes de saison, le caractère compact et toujours sec et respirant de l'intérieur de nos cabanes leur permet de se réchauffer très rapidement une fois occupées.

Installation facile sans travaux préalables

Comme pour tous nos modèles de Cabanétapes®, les 3 cabanes "AVEL" seront livrées sur la commune de Botmeur déjà montées et prêtes à l'emploi, avec les matelas à l'intérieur et l'installation électrique complète déjà en place.

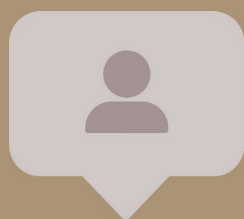
Pour l'éclairage et la recharge de petits appareils électroniques (téléphones, lampes...), un **kit solaire autonome** peut également être installé sur chaque cabane. Aucune préparation de terrain ne sera nécessaire avant notre intervention. L'installation des Cabanétapes® ne nécessite pas de travaux de terrassement ni de fondations.

Pour ne pas imperméabiliser inutilement le sol qui les accueille et de ne pas perturber la biodiversité, les cabanes sont simplement posés sur des pavés de pierre de 12x12x4cm, qui les préservent de l'humidité. L'installation s'effectuera, selon l'accès, par chariot élévateur ou directement avec nos remorques-plateaux adaptées, sans intervention d'engins de levage imposants.

Un aménagement réversible et modulable en fonction des évolutions du projet du territoire

Les cabanes "AVEL" sont conçues pour pouvoir être soulevées régulièrement sans se déformer, et donc facilement déplacées si besoin. Les 3 unités sont aujourd'hui destinées à la commune de Botmeur mais selon les évolutions du tracé du circuit Kalon Menez Are, on peut imaginer que la localisation des cabanes soit amenée à changer. La structure de nos cabanes permet d'envisager cette option sereinement sur le long terme.

PLANNING DE FABRICATION



Fabrication des cabanes dans notre atelier d'Acigné (15 jours ouvrés pour 3 cabanes)



Février 2026

Attribution du marché



Début mai 2026

Installation des 3 cabanes par notre équipe à Botmeur.

Présentation de l'équipe

La Cabanerie repose sur une équipe polyvalente et complémentaire, dont tous les membres maîtrisent l'ensemble des étapes de la fabrication des cabanes en série. Notre capacité de production avoisine les 80 structures par an.

Samuel

Menuisier
Concepteur / dessinateur
Fondateur et gérant de l'entreprise

Sa passion pour les cabanes naît en 2008 aux îles Kerguelen alors qu'il y travaille comme menuisier pour l'Institut Polaire Français. Il crée la Cabanerie en 2012. Après plusieurs années à imaginer et fabriquer des cabanes pour les jardins des particuliers, il crée les Cabanétapes®. Fort de ses 12 ans d'expérience en conception de cabanes en bois sur mesure et de série, il dessine chaque année de nouveaux modèles de cabanes toujours plus pratiques et innovants, taillés sur mesure pour les besoins du public itinérant.



Sylvain - Menuisier / Charpentier



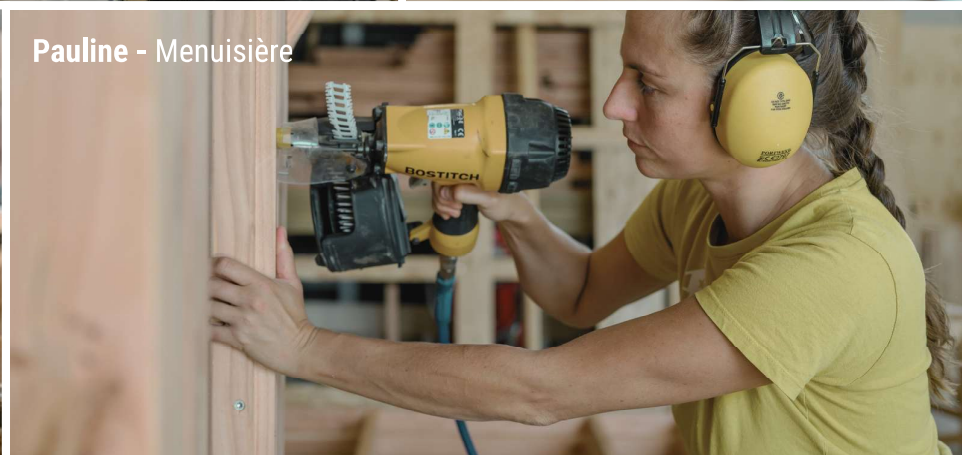
Benoît - Menuisier / Charpentier



Marion - Menuisière



Pauline - Menuisière



En 2024, la Cabanerie a reçu pour ses Cabanétapes®, le Grand Prix "Innovation" Stars & Métiers de la Chambre des Métiers et de l'Artisanat de Bretagne. Ce trophée valorise l'excellence et l'innovation dans l'artisanat, et récompense la capacité d'une entreprise à s'adapter à un environnement en mutation permanente, à se projeter et à se développer de manière exemplaire.