

2 juillet 2026

Visite

# Il y a de la vie dans le bourg !

Proposer des espaces publics accueillants et apaisés

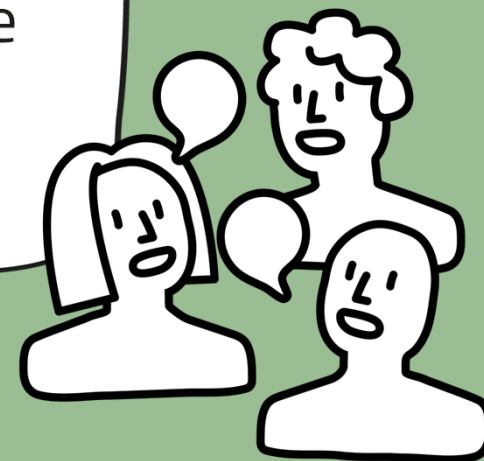
o LA GRIGONNAIS (44)

**Bruded**  
les élu-es parlent aux élu-es



# Bruded en quelques mots

- Des collectivités qui s'engagent pour un développement local durable et solidaire
- Des élu·es qui partagent leurs expériences concrètes



# Un réseau d'échange entre collectivités

274 adhérents :

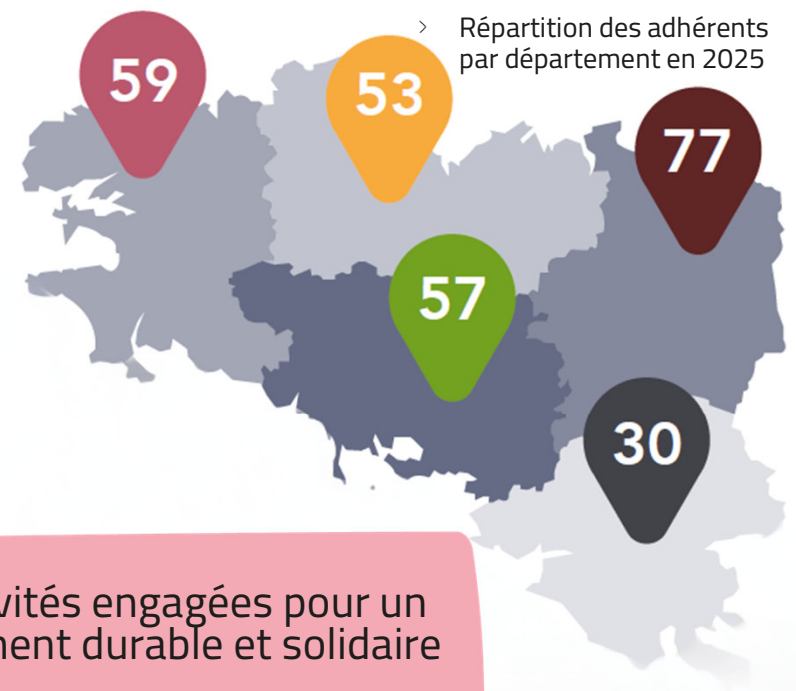
- 270 communes
- 4 communautés de communes

Représentant...

- 20% des communes bretonnes
- 14% des communes ligériennes

Profil des adhérents :

- 57 % : - 2 000 hab.
- 34 % : 2 à 5000 hab.
- 9 % : + de 5000 hab.

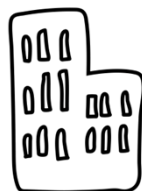


- › Des collectivités engagées pour un développement durable et solidaire
- › Réunies par une même envie d'avancer ensemble !

## + de 1000 retours d'expériences classés en neuf thématiques



Agriculture et  
restauration collective



Aménagement,  
urbanisme et habitat



Culture  
et tourisme



Démarches globales  
et participatives



Economie locale,  
commerces  
et services



Mobilités



Environnement  
et biodiversité



Equipements publics



Energie

# Une équipe de 11 salarié·es

## ○ Sept chargé·es d'animation territoriale : vos interlocuteurs privilégiés pour vos projets !



Centre et Ouest Côtes d'Armor,  
Pontivy communauté, Poher  
Cécile Jamoneau



Centre et Nord Finistère  
Maïwenn Magnier



Sud Morbihan et Sud Finistère  
Guillaume Josselin



Nord-Ouest Ille-et-Vilaine  
et Est Côtes d'Armor  
Camille Menec



Ouest Ille-et-Vilaine  
et Nord-Est Morbihan  
Rozenn Simon



Sud et Est Ille-et-Vilaine  
Laetitia Cour



Loire-Atlantique, CC de Questembert  
et Redon Agglomération  
Anne-Laure Marchal



### ○ Directrice



Ivana Potelon

### ○ Responsable communication et coordination des actions



Margot Auvray

### ○ Chargée de gestion administrative et sociale



Meriem Mansour

### ○ Chargé de gestion budgétaire



Jérôme Poggi

# Que fait Bruded ?

## 1. Capitalise vos projets et démarches

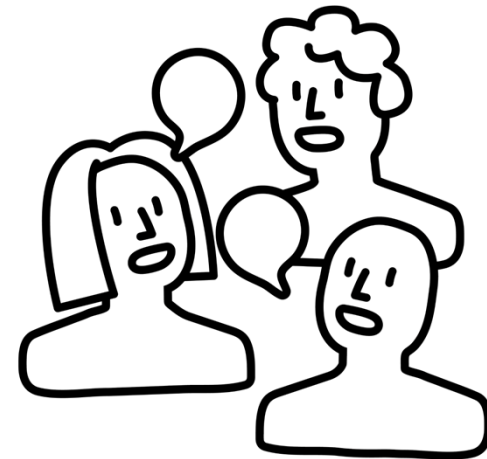
- Comprendre

## 2. Partage les expériences entre élu·es

- Essaimer
- *visites, rencontres, visio, groupes d'échanges, café Bruded...*

## 3. Accompagne les élu·es

- Faciliter leur mise en œuvre
- *suivis de projets, retours d'expériences, visites, documents ressources*



# Bien débiter son mandat : rendez-vous et nouvelles ressources

## ○ S'organiser entre élus, avec les agents et les habitants

### ○ 3 visios-flash à revoir

- 📍 avril : S'organiser entre élus
- 📍 mai : Travailler avec les agents
- 📍 juin : Impliquer les habitants

## ○ Conduire des projets durables et partagés

### ○ 3 visios-flash à venir

- 📍 15 oct : Prioriser ses projets
- 📍 19 nov. : Passer de l'idée au projet (1)
- 📍 17 déc. : Passer de l'idée au projet (2)

## ○ Trois publications

*juin, sept et oct 2026*

- 📍 S'organiser entre élus, avec les agents et les habitants
- 📍 Conduire des projets durables et partagés, de l'idée à la réalisation
- 📍 (EPCI) S'organiser entre élus, avec les agents et les communes

“ *Ce n'est pas forcément plus cher de faire bien, mais cela demande du temps de réflexion et de la projection* ”

Jean-Charles Lohé, maire de Locmalo (56)



# Visites – « Il y a de la vie dans le bourg ! »

## ○ 2 visites par mois pour découvrir les réalisations d'autres élu·es

Proposer des espaces publics accueillants et apaisés

📍 Plounéour-Ménez (29) – 1<sup>er</sup> juillet

📍 La Grigonnais (44) – 2 juillet

Agir pour un bourg animé et générateur de lien social

📍 Saulnières (35) – 18 septembre

📍 Rosnoën (29) – 28 septembre

Proposer des habitats innovants et durables (oct.)

Proposer des logements pour tous en cœur de bourg (nov.)

Porter des actions sociales et solidaires de lutte contre l'isolement et la précarité (déc.)



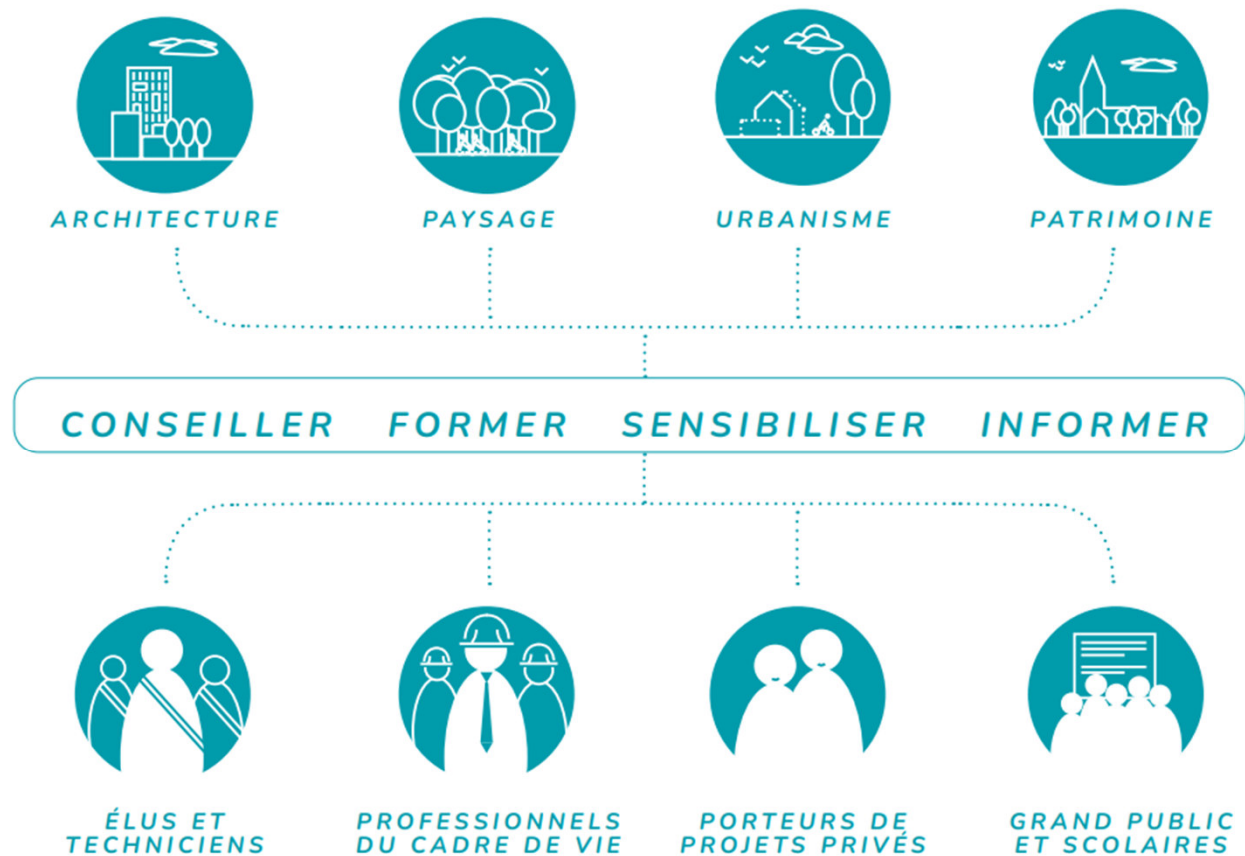
S'inscrire

# Le Caue de Loire Atlantique

◦ Anne Gonthier



# Domaines d'intervention et missions fondamentales



# Des compétences complémentaires



**Karine PAVIZA**  
Présidente du CAUE



**Gaëlle FÉAT**  
Paysagiste et urbaniste



**Pauline PAULEAU**  
Paysagiste



**Coline BRISSOT**  
Paysagiste et urbaniste



**Anne GONTHIER**  
Paysagiste



**Mathilde LOQUESOL**  
Paysagiste



**Delphine LAINÉ-DELAUNAY**  
Directrice architecte  
et urbaniste



**Christophe-Élise BOUCHER**  
Chargée de mission  
en architecture et patrimoine



**Clémentine LAIR**  
Chargée de mission  
en architecture



**Charly FORTIS**  
Architecte



**Céline JOZ-ROLAND**  
Architecte et urbaniste



**Émilie CHARRIER**  
Chargée de mission  
en architecture



**Claire BOURGOIS**  
Assistante de direction



**Hélène BARTCZAK**  
Architecte



**Julien LÉON**  
Architecte



**Nicolas BAUD**  
Chargé de  
communication visuelle

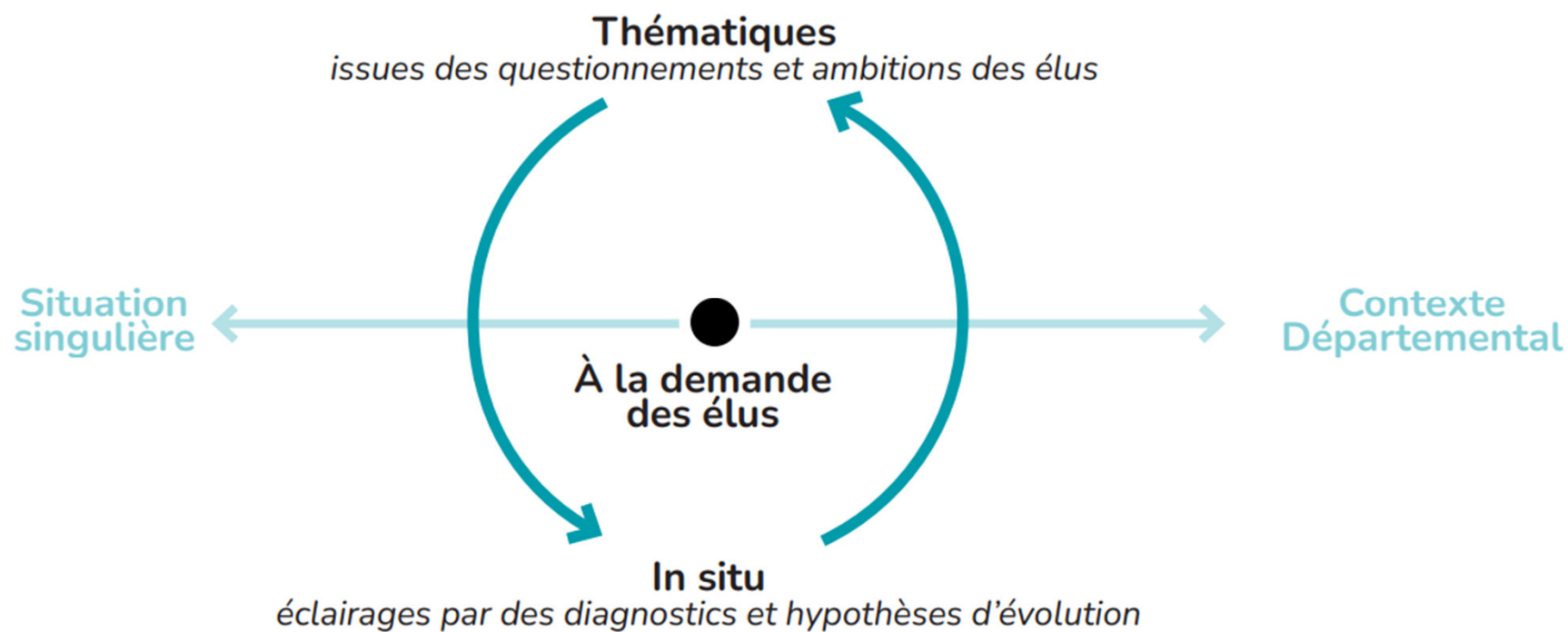


**Isabelle MAUGIN**  
Chargée de  
communication visuelle



**Marion DUVAL**  
Chargée de  
documentation et  
de communication

# La démarche d'accompagnement du CAUE



# Les ressources du CAUE de Loire Atlantique

## Des visites et retours d'expériences



Et aussi : renouvellement urbain, constructions bio-sourcées, habitat léger, etc...

## Des formations - ateliers



Et aussi : urbanisme favorable à la santé, densification spontanée, patrimoine et cadre de vie, etc...

## Des conférences - rencontres



Et aussi : cours d'école vertes, co-habiter avec les arbres, habitat et énergie, etc...

## Des publications



Et aussi : bien aménager sa cour d'école, amélioration thermique du bâti ancien, etc...

# La Grigonnais (44)

1. De l'idée à la réalisation : parcours et démarches de la commune
  - Gwénaél Crahès, maire
2. Temps d'échanges et de questions
3. Visites
  - Parcours 1 km (1h30)



# La Grigonnais (44) – Parcours de la visite – 1km

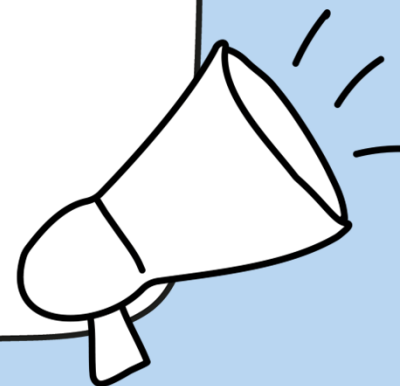


[https://umap.openstreetmap.fr/fr/map/visite-la-grigonnais-02-07-2026-espaces-publics\\_1429161](https://umap.openstreetmap.fr/fr/map/visite-la-grigonnais-02-07-2026-espaces-publics_1429161)

# La Grigonnais

Des ambitions aux réalisations, quelques repères chronologiques et de méthode.

- Gwénaél Crahès, maire



# Des ambitions aux réalisations

- Mars 2009 : motion pour le développement durable
- Mandat 2014-2020 :
  - 2016 : étude urbaine du CAUE 44
  - 2018 : Réalisation d'un plan guide avec TICA (architecture et urbanisme) + MAP (paysage)
  - 2019 : début des études de conception de la rue Auguste Pasgrimaud (maitrise d'œuvre 2LM/ADEPE)
  - 2020 : Réinventer Rural (AAP communautaire) – site cœur de bourg avec Belenfant Daubas (architecture et urbanisme) + La Terre Ferme (paysage)
- Mandat 2020-2026 :
  - 2021 : réalisation de l'accrobranche (soutient financier de la CC de Nozay, participation du CME)
  - 2022 : Réalisation de la Pacanière –jardin forêt comestible, livraison phase & Rue Pasgrimaud (2LM/ADEPE)
  - 2024 : Végétalisation de la cour du périscolaire (accompagnement du CAUE 44), livraison phase 2 Rue Pasgrimaud (2LM/ADEPE)
- Mandat 2026-2032, les projets :
  - Végétalisation de la cour d'école et du parvis de la mairie, conception et réalisation du parc de la Scierie, ...



*Notre politique locale s'attache à conjuguer qualité paysagère, biodiversité, transition écologique et bien-être collectif. Chaque aménagement, chaque projet, est pensé pour valoriser nos espaces publics, préserver les ressources naturelles et renforcer l'identité végétale de la commune.*



# S'adapter au changement climatique...

## OAP « Continuités écologiques »



La réhabilitation des continuités écologiques sur le territoire de la Communauté de Commune de Nozay s'inscrit dans une démarche supra-communale traduisant les objectifs départementaux et régionaux.

La volonté de connecter les différents réservoirs de biodiversité se traduit par des préconisations d'aménagement sur les corridors existants de manière à les renforcer. De plus, la création de connexions écologiques sur des secteurs agricoles et urbains est aussi envisagée là où le continuum peut actuellement faire défaut.

Figure 5 - OAP Continuités écologiques

## OAP « Gestion du risque inondation »

L'objectif de cette OPA thématique est de venir compléter les éléments du règlement afin d'intégrer le risque dans l'aménagement. Elle a pour but de limiter la vulnérabilité face aux inondations en favorisant des actions pour réduire l'intensité et la fréquence des inondations ou encore s'adapter face au risque.



Figure 6 - OAP Gestion du risque inondation



...et préserver la biodiversité

# Associer les habitants à la conception et à la réalisation



*Budget*  
**PARTICIPATIF**  
*Je propose des idées pour ma ville*

1er avril - 31 août  
À vos idées !

01 - 30 septembre  
Analyse de la faisabilité des projets

Novembre  
Vote

Décembre  
Annonce des lauréats

**ET VOUS ?**  
**QUEL(S) PROJET(S)**  
**PROPOSERIEZ-VOUS**  
**AVEC 10 000 € ?**

# Valoriser les savoirs-faire des agents



Aménagement cour du périscolaire



Aménagement et plantation du cimetière



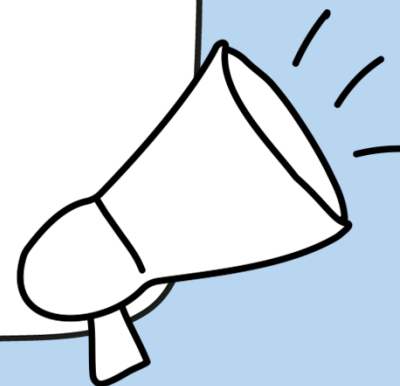
Installation de l'aire de jeux



# La Grigonnais

Focus sur le réaménagement de la rue  
Auguste Pasgrimaud

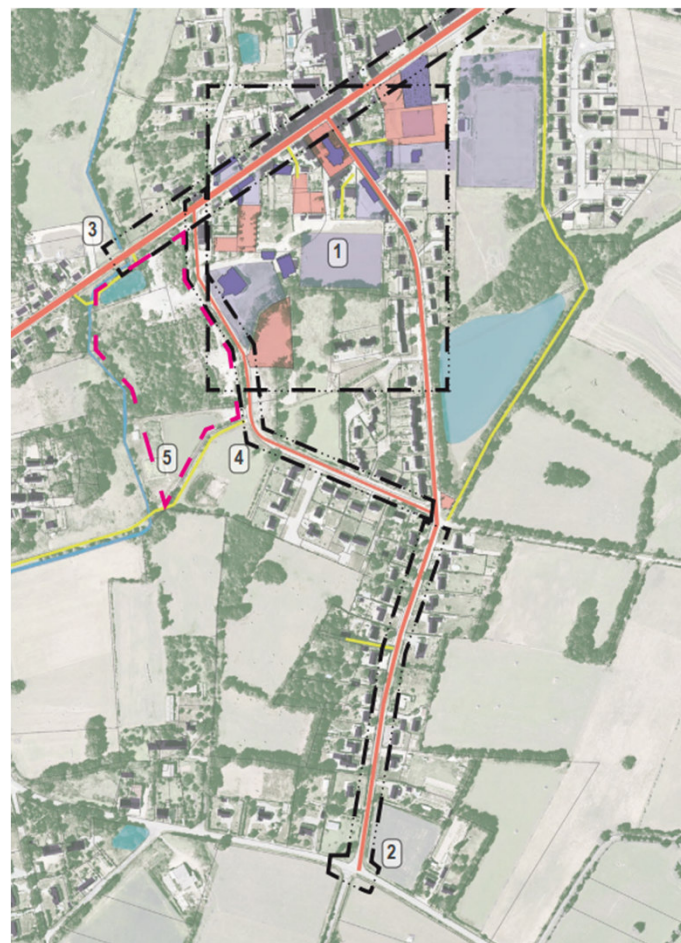
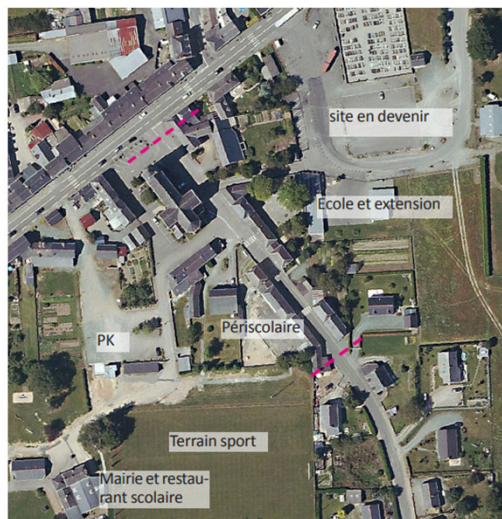
- Gwénaël Crahès, maire



# Du plan guide au réaménagement de la Rue Auguste Pasgrimaud

2016 : Accompagnement du CAUE 44 –  
Aide à la rédaction du cahier des charges  
du plan guide :

Compréhension des enjeux, définition du  
périmètre de réflexion et des secteurs  
stratégiques, première étude sur la rue  
Auguste Pasgrimaud, identification du site  
de la scierie





# Du plan guide au réaménagement de la Rue Auguste Pasgrimaud

2018, réalisation d'un plan guide  
avec TICA (architecture et urbanisme) + MAP (paysage)

## 01 DÉVELOPPER UNE STRATÉGIE URBAINE SUR LES DENTS CREUSES DU CENTRE BOURG ET RESTRUCTURER LES ESPACES PUBLICS

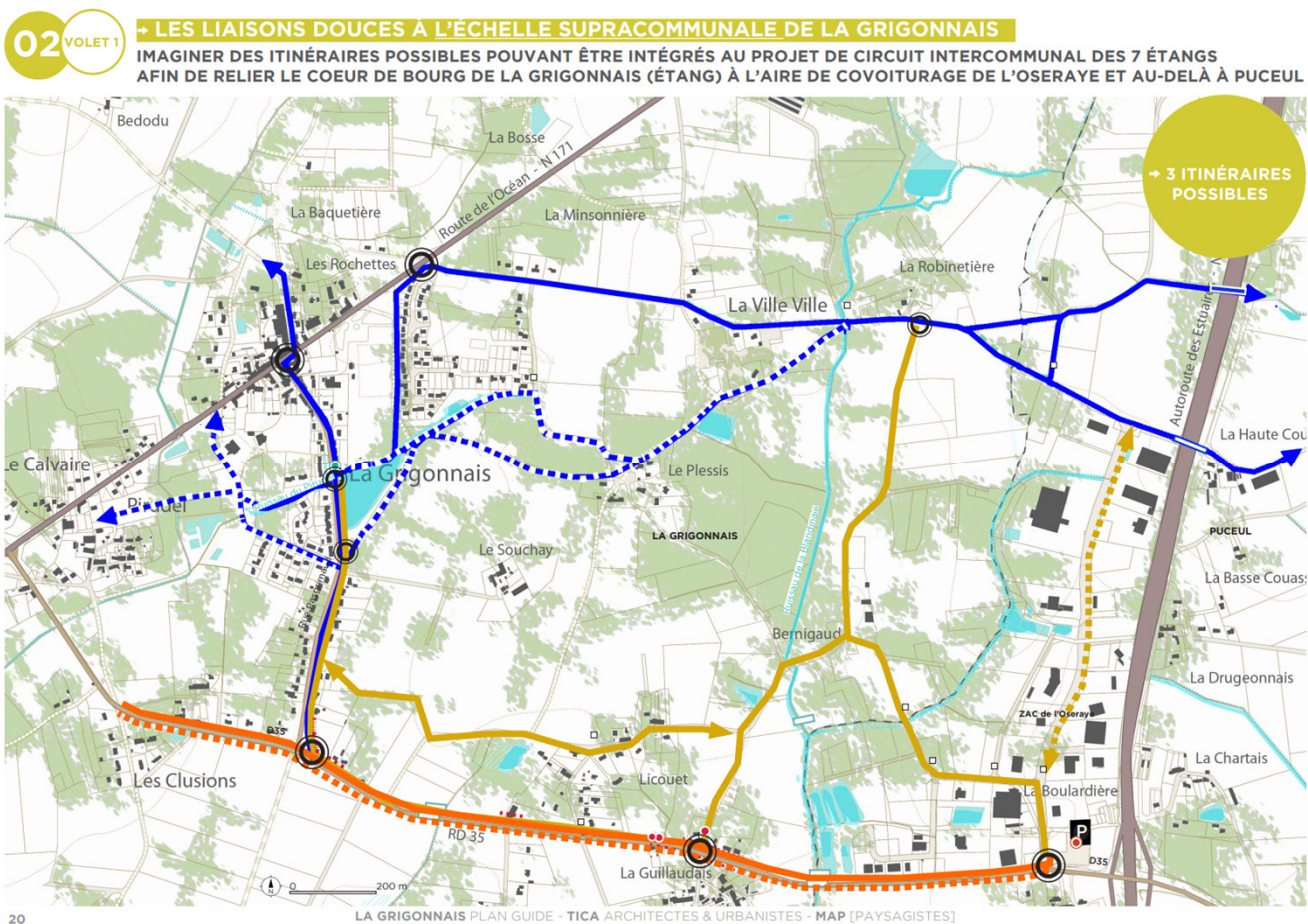
→ focus 1 : Secteur Central



→ focus 2 : secteur de la Friche de la Scierie



# Du plan guide au réaménagement de la Rue Auguste Pasgrimaud



# Du plan guide au réaménagement de la Rue Auguste Pasgrimaud

## La Rue Auguste Pasgrimaud, action prioritaire du plan guide

- Sécuriser et pacifier la voie
- Créer des connexions tout le long de cet axe nord/sud
- du point de vue paysager, Séquencer la voie en lien avec ses adressages (les maisons, le lac, les équipements publics, l'entrée de bourg)



# Du plan guide au réaménagement de la Rue Auguste Pasgrimaud

02 VOILET 2

FOCUS: la rue Auguste Pasgrimaud

## LES TROIS SOUS-SECTEURS DE LA RUE PASGRIMAUD




Longueur rue Auguste Pasgrimaud : 930m


### SECTEUR 3 : 200mètres

- Re qualifier l'entrée de bourg et la place de l'église : qualité urbaine et sécurisation des déplacements doux
- Préserver le caractère de cette portion étroite rue (relations au bâti, à l'architecture, aux murs)
- Inscrire éventuellement la piste cyclable par un marquage au sol par «le concept de chaudiou» car le profil est trop contraint

 Basculement entre la séquence 1 (centre bourg) et la séquence 2 (étang de la petite pêche)


### SECTEUR 2 : 300mètres

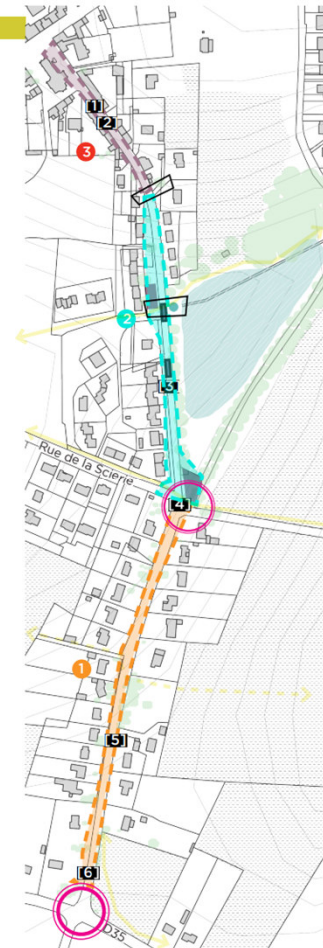
-  **Accès à l'étang :** espace qu'il faut rendre plus lisible : plateau piétonnier + éclaircissement dans la végétation à envisager pour créer une ouverture visuelle
- Accroche des liaisons transversales de la commune juste au nord du trop plein
-  Déplacer le cousin berlinois: axer celui-ci avec la ruelle ouest et la future entrée pédestre/cyclable de l'étang
-  Réorganiser le stationnement pour créer des continuités dédiées aux mobilités douces le long de l'étang
- Améliorer les vues vers l'étang en remontant les branches basses des arbres et en retirant quelques arbustes -
- Affirmer une entrée pédestre sur l'étang en lien avec les liaisons Est-Ouest
- Défricher la dense végétation qui masque actuellement l'entrée ouest de l'étang
- Continuité piétonne : sur l'accotement le long de l'étang
- Sous les sujets importants : effectuer un éclaircissement du feuillage des arbres bordant la route
- Création de quelques places de stationnement au pied du talus de l'étang/ bord de voirie selon le scénario
- Quel devenir pour les accès informels depuis la rue Pasgrimaud à l'étang?

-  **Création d'un seuil : la placette-parking de la Rue A. Pasgrimaud**
- réaménager le carrefour (un seul rond-point) en réorientant la Rue du Souchais
- réorganiser le stationnement
- recréer un cône de vue vers l'Étang en remplaçant l'abri bus et l'arrêt du car le long de la voie et en intégrant davantage le transformateur électrique dans le paysage
- valoriser l'accroche à la grande allée plantée qui borde la berge Est de l'Étang
- valoriser les bords de l'Étang en laissant la végétation de berges s'exprimer (parcours de la biodiversité?)
- imaginer quelques pontons de pêche
- créer une continuité piétonne et aménager la promenade de la Digue par des lieux de pause (mobiliers)
- valoriser les abords et améliorer l'accessibilité à l'aire de jeux depuis la placette

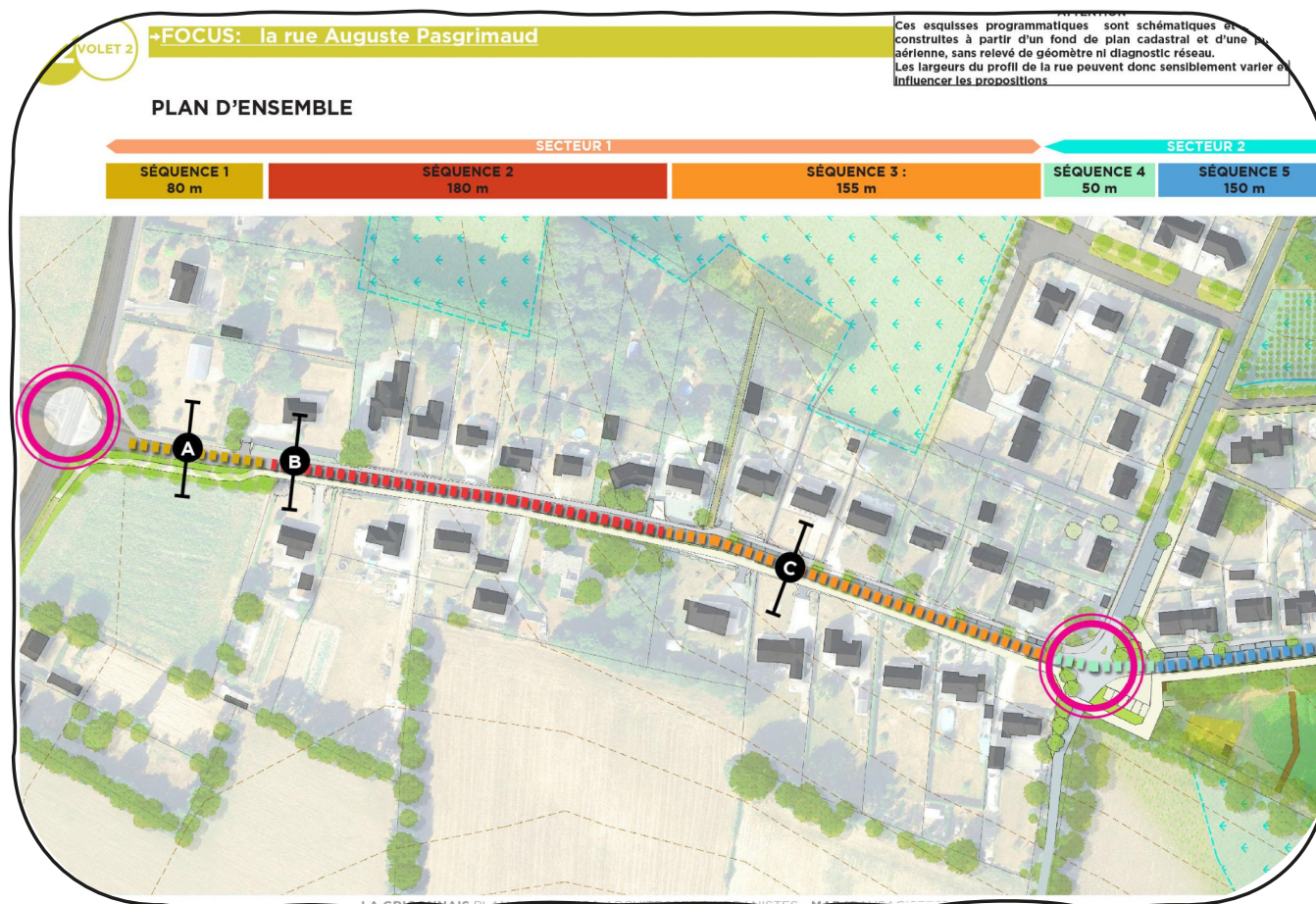
### SECTEUR 1 : 440mètres

- > mise en place de voies douces selon les épaisseurs de voirie et sécurisation de ces dernières
- > rythmer progressivement, par un micro séquençage, l'arrivée et le départ sur La Grigonnais

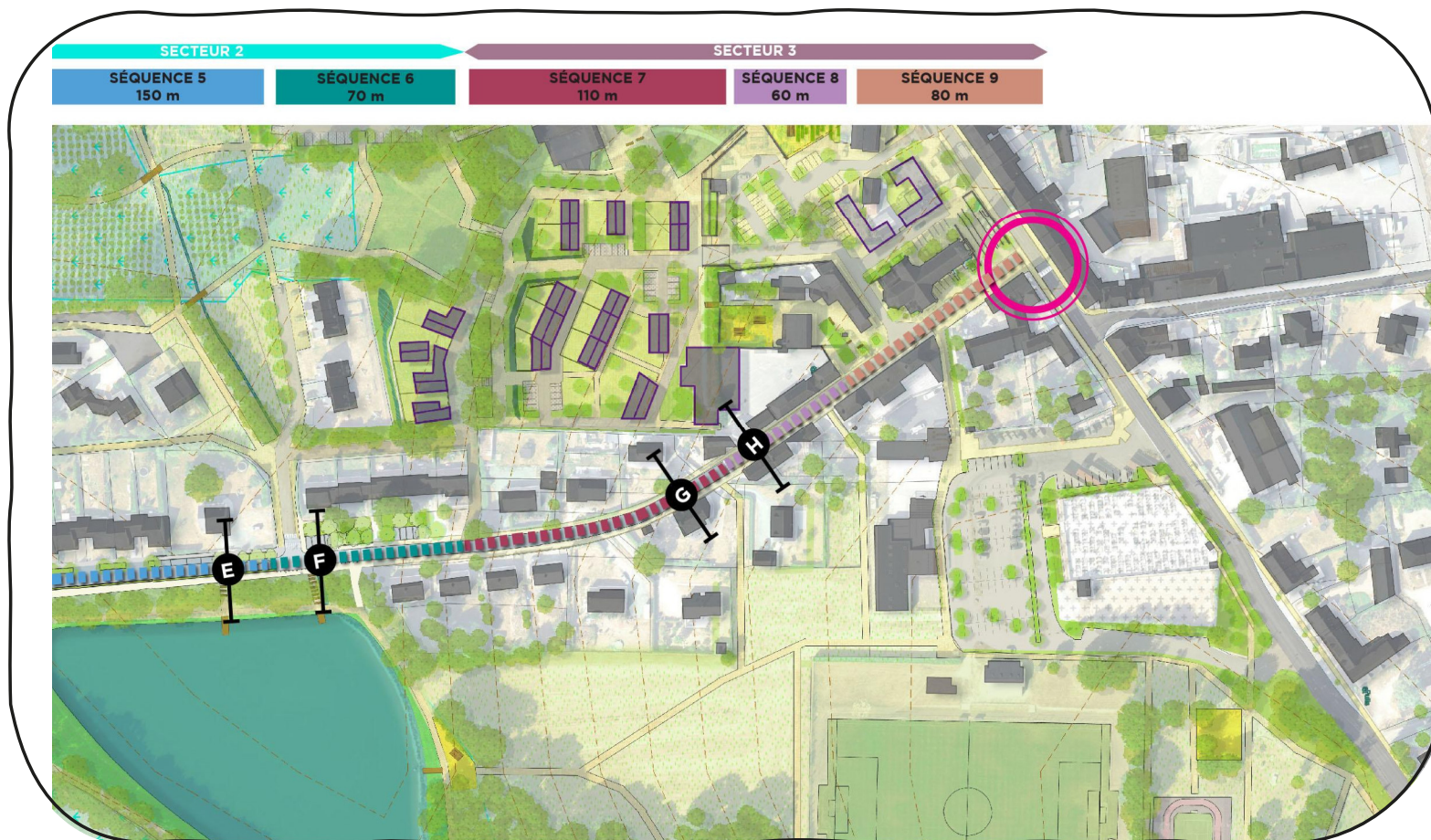
-  **Carrefour sud**
- Traitement du carrefour de la RD35 avec la Rue Pasgrimaud :
  - > sécurisation du carrefour et lisibilité de la présence d'une potentielle piste cyclable. Création d'un rond point?
  - > marquer ce carrefour comme la porte d'entrée sud de La Grigonnais
  - > atout: possibilité de récupérer une large bande sur la parcelle agricole pour les futurs aménagements



# Du plan guide au réaménagement de la Rue Auguste Pasgrimaud



# Du plan guide au réaménagement de la Rue Auguste Pasgrimaud



# Du plan guide au réaménagement de la Rue Auguste Pasgrimaud

→ Première estimation stade plan guide

→ Coût réel

02 VOILET 2 → FOCUS: la rue Auguste Pasgrimaud

SYNTHÈSE DES ESTIMATIONS DE COÛT DE TRAVAUX SUR LE RUE PASGRIMAUD

	surface	ratio	coût estimatif
Secteur 1			
Séquence 1	1530	90	137 700,00 €
Séquence 2	1720	90	154 800,00 €
Séquence 3	1665	90	149 850,00 €
sous-total secteur 1			442 350,00 €
Secteur 2			
Séquence 4	2000	90	180 000,00 €
Séquence 5	1550	90	139 500,00 €
Séquence 6	1540	90	138 600,00 €
sous-total secteur 2			458 100,00 €
Secteur 3			
Séquence 7	1030	110	113 300,00 €
Séquence 8	505	110	55 550,00 €
Séquence 9	2720	110	299 200,00 €
sous-total secteur 3			468 050,00 €
TOTAL			1 368 500,00 €

NB : CES ESTIMATIONS COMPRENNENT LES AMÉNAGEMENTS DE SURFACE, L'ÉCLAIRAGE ET LE RÉSEAU D'EAU PLUVIALE

## Coût tranche 2 (340 ml) :

- 2LM (aménagement) : 191 085 €
- Sydela (éclairage public) : 22 218 €
- Frais de marché : 500 €
- **Base : 213 803 €**

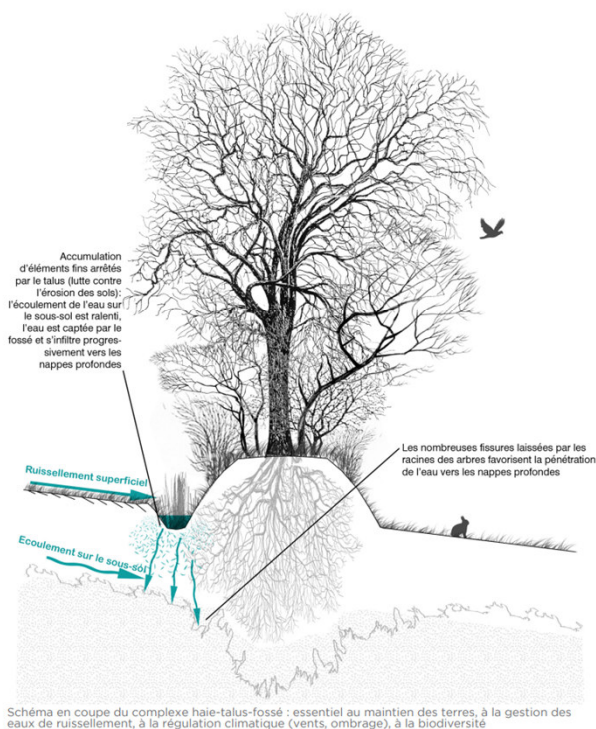
## Recettes :

- Sollicitation Subvention DSIL 118 021,00 €
- Autres subventions : CD44 + agence de l'eau : 53 022,00 €
- Autofinancement : 42 760,00 €

# Autres thèmes et secteurs mis en avant par le plan guide

03

## - PRÉSERVER ET RENFORCER LE BOCAGE ET LA TRAME PAYSAGÈRE EXISTANTE



Haie bocagère à St Grégoire (35)



Limite venant d'être plessée



Limite plessée au printemps suivant

Pour améliorer les continuités écologiques, lutter contre le lessivage et l'érosion des sols et améliorer la qualité de l'eau. Le territoire communal et notamment les ourlets accompagnant les allées et chemins communaux mais aussi le réseau hydrologique fin (russeaux, fossés...) peuvent devenir le support de chantiers école pour sensibiliser un large public aux techniques et savoir-faires bocagers permettant d'expérimenter et de mettre en place différents modes culturels des haies bocagères et des limites plantées des parcelles rurales.

Ainsi pourraient y prendre place en partenariat avec des associations spécialisées ou les services Espaces Verts déjà en place, des agriculteurs et des publics diversifiés (y compris enfants, écoles, centre de loisirs) des sensibilisations et stages de plantation et entretien des haies. Des techniques diversifiées pourraient être expérimentées et par exemple le plessage très intéressant pour créer des clôtures aux pâturages... La transplantation de certains arbres plantés par la commune très jeunes pourrait être intéressante dans ce cadre.



Restauration du bocage avec des scolaires



Plessage au Plessis-Grammoire (49) avec une association spécialisée - avec MAP [PAYSAGISTES]

# Autres secteurs et thèmes mis en avant par le plan guide



03

## → AMÉLIORER LES ABORDS DE L'ÉTANG

### AXES PROGRAMMATIQUES :

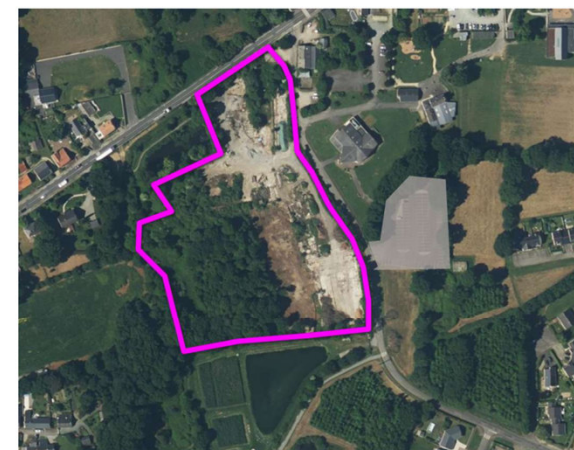
- valoriser l'entrée et l'accessibilité depuis la rue Pasgrimaud (ouverture visuelle, élaguages, accroche piétonne : traitement de sol, appui-vélo, quelques stationnements pour les promeneurs, signalétique des circuits pédestres et cyclables...)
- conforter un espace de convivialité à côté du petit préau (grande table de pique-nique + corbeille)
- renaturaliser les berges et limiter l'érosion (reprofilage, plantations et gestion d'une bande naturelle en bord d'eau)
- créer des postes de pêche (pontons)
- mettre en valeur le parcours naturel de l'eau (défrichage de l'affluent) et gestion naturelle de la tête de l'étang
- prairies fleuries et humides à mettre en place au sud de l'étang
- valoriser l'allée plantée située à l'Est de l'étang
- créer des ouvertures visuelles et une accroche piétonne vers le chemin de la digue depuis la placette située au sud de l'Etang



# 2026 – 2032 : mise en œuvre du parc de la scierie ?

## Timeline

### La scierie à travers le temps



# 2026 – 2032 : mise en œuvre du parc de la scierie ?

## Description du projet global

Le projet se structure autour de sept volets complémentaires, formant un ensemble cohérent, durable et exemplaire.



# Merci ! Trugarez !

Retrouvez-nous sur



# La Grigonnais (44) – Parcours de la visite - 1km

